

**ZADÁVACÍ DOKUMENTACE**  
**DĚTSKÁ HŘIŠTĚ V ÚSTÍ NAD ORLICÍ**

**Zadavatel:**

Název: Město Ústí nad Orlicí  
IČ: 00279676, DIČ: CZ00279676  
Sídlo: Sychrova 16, 562 24 Ústí nad Orlicí  
Zastoupený: Petrem Hájkem, starostou města  
Bankovní spojení: Komerční banka, a.s. Ústí nad Orlicí, č. účtu: 9005-527611/0100

Předmětem zakázky jsou dodávka a služby spočívající v dodávce a montáži herních prvků, včetně terénních úprav a povrchů pod těmito prvky v lokalitách Kerhartice, park Čs. Legií a Hylváty (3 místa).

**A) Kerhartice:**

Místo realizace (příloha č. 1) – k.ú. Kerhartice p.p.č. 228/1 a 257/1.

Charakteristika místa: terén rovinný, zatravněný

Seznam prvků:

**A.1) 1 ks – lanová dráha:** lanová dráha o délce minimálně 20 m. Konstrukce bude tvořena žárově zinkovanými ocelovými sloupy profilu 10x10 cm ukotvenými do země v betonových základech. Lanovka bude vybavena sedákem z nerezovým pojezdem s bezpečnostní brzdou, která zamezí pohybu sedáku v situaci, kdy nebude sedák zatížen uživatelem.

**1 ks - startovací podesta** k lanové dráze: podesta bude sloužit k nástupu na sedák lanovky. Ze tří stran bude opatřena zábradlím. Půdorysné rozměry podesty min. 1,0x1,0 m. Nosná konstrukce bude vyrobena z konstrukční oceli žárově zinkované. Konstrukce bude uložena do betonového lože.

Veškeré kovové prvky budou upraveny vypalovanou práškovou barvou. Veškerý spojovací materiál bude pozinkovaný nebo nerezový.

**A.2) 1 ks – lanová pyramida:** lanová pyramida bude o minimální výšce 4,5 m s osmi napínacími zámky. Průměr pyramidy bude u země minimálně 6,5 m. Nosný sloup bude vyroben z konstrukční oceli chráněn proti korozi se žárovým zinkováním. Sloup bude ukotven do betonového lože. Výška volného pádu bude nejvíce 1 m. Lana budou vyrobeny z polypropylenu s vnitřním ocelovým jádrem a budou spojovány plastovými nebo hliníkovými spoji. Napínací zámky budou nerezové. Spojovací materiál bude nerezový nebo pozinkovaný. Lanová pyramida bude obsahovat minimálně dva horizontální koše.

**A.3) 1 ks – kolotoč:** kolotoč bude mít průměr minimálně 1,4 m, bude se jednat o kolotoč na sezení, sedáky budou umístěny uvnitř. Kolotoč bude vyroben z ocelových trubek chráněných žárovým

zinkováním, natřených práškovou barvou. Konstrukce bude uložena do betonového lože. Sedáky kolotoče a otočný střed budou vyrobeny z plastu HDPE (vysokotlaký, celoprobarvený polyetylen, který se vyznačuje vysokou barevnou stálostí, odolností proti UV záření a nelámavostí). Veškerý spojovací materiál bude pozinkovaný nebo nerezový.

**A.4) 1 ks – workoutová sestava:** bude se jednat o sestavu o rozměrech přibližně 6x5 m, výška 2,5 m. Sestava bude alespoň obsahovat 6x hrazdu, žebřík, lavici rovnou a šikmou, šplhací tyč, 2x ručkovadla, 2x půlbradla. Nosná konstrukce i další konstrukce jako bradla atd. budou z konstrukční oceli, která bude upravena žárovým zinkováním a práškově vypalovanou barvou. Konstrukce budou ukotveny do betonových patek. Desky lavic budou vyrobeny z plastu HDPE (vysokotlaký, celoprobarvený polyetylen, který se vyznačuje vysokou barevnou stálostí, odolností proti UV záření a nelámavostí). Veškerý spojovací materiál bude pozinkovaný nebo nerezový. Dopadová plocha bude provedena dle platných norem a předpisů.

#### **B) Park Čs. Legii:**

Místo realizace (příloha č. 2) – k.ú. Ústí nad Orlicí p.p.č. 2041/5.

Charakteristika místa: terén svažitý, zatravněný, nutná prohlídka místa

Seznam prvků:

**B.1) 1 ks – věžová sestava výška pádu do 1 m:** sestava bude mít motiv lodě, včetně kormidla a stožáru s vlajkou. Sestava bude obsahovat minimálně dvě klouzačky, prolézací tunel 2x, šikmou lezeckou stěnu, šikmý žebřík, kreslicí tabuli, šikmý výlez s lanem, hrazdový výlez s madly. Nosné konstrukce budou vyrobeny z konstrukční oceli profilu 10x10 cm žárově zinkované a ošetřené práškově vypalovanou barvou. Konstrukce budou uloženy do betonového lože. Veškeré další kovové prvky budou též žárově zinkované a natřené práškově vypalovanou barvou. Skluzavky budou vyrobeny z třívrstvého laminátu. Čela skluzavek apod. budou vyrobeny z plastu HDPE (vysokotlaký, celoprobarvený polyetylen, který se vyznačuje vysokou barevnou stálostí, odolností proti UV záření a nelámavostí). Veškerý spojovací materiál bude pozinkovaný nebo nerezový. Síťový výlez bude vyroben z polypropylenu s vnitřním ocelovým jádrem a budou spojována plastovými nebo hliníkovými spoji. Horolezecké úchyty budou vyrobeny z křemičitého písku a epoxidové pryskyřice. Kreslicí tabule, šikmý výlez apod. budou vyrobeny z vodovzdorné překližky určené pro venkovní prostředí.

#### **C) Hylváty:**

##### **1. lokalita (za č.p. 450):**

Místo realizace (příloha č. 3) – k.ú. Hylváty p.p.č. 198/2.

Charakteristika místa: terén rovinný, zatravněný

Seznam prvků:

**C.1.1) 1 ks – kolotoč:** kolotoč bude mít průměr minimálně 1,4 m, bude se jednat o kolotoč na sezení, sedáky budou umístěny uvnitř. Kolotoč bude vyroben z ocelových trubek chráněných žárovým zinkováním, ošetřených práškově vypalovanou barvou. Konstrukce bude uložena do betonového lože. Sedáky kolotoče a otočný střed budou vyrobeny z plastu HDPE (vysokotlaký, celoprobárený polyetylen, který se vyznačuje vysokou barevnou stálostí, odolností proti UV záření a nelámavostí). Podesta kolotoče bude vyrobena z protiskluzového plechu. Veškerý spojovací materiál bude pozinkovaný nebo nerezový.

**C.1.2) 1 ks – pružinová houpačka:** jednomístné pružinové houpadlo pes, pod houpadlem bude instalováno minimálně 4 ks pryžových dlaždic proti vyšlapání trávy. Dlaždice budou lepeny v ploše pomocí polyuretanového lepidla na pevný betonový podklad, aby bylo zabráněno jejich posunu. Pokládka na rostlý terén, písek či štěrk není přípustná. Použity budou dlaždice o velikosti 50x50 cm červené barvy. Pružinové houpadlo bude vyrobeno z plastu HDPE (vysokotlaký, celoprobárený polyetylen, který se vyznačuje vysokou barevnou stálostí, odolností proti UV záření a nelámavostí). Pružina houpadla bude vyrobena ze speciální pružinářské oceli a bude upravena práškovou vypalovanou barvou.

**C.1.3) 1 ks – prolézací tunel:** Délka tunelu bude minimálně 5,4 m, průměr tunelu 0,8 m. Tunel bude tvořit 3x prolézací tunel, 2x lanový tunel. Tři pětiny tunelu budou tedy vyrobeny z laminátu, který je UV stabilní a dvě pětiny tunelu budou vyrobeny jako síťový z polypropylenu s vnitřním ocelovým jádrem a budou spojovány plastovými nebo hliníkovými spoji. Nosné konstrukce tunelu budou uloženy do betonového lože a budou vyrobeny z konstrukční oceli s povrchovou úpravou žárovým zinkováním a dále natřeny vypalovací práškovou barvou. Veškerý spojovací materiál bude pozinkovaný nebo nerezový.

**C.1.4) 1 ks – řetězová dvojhoupačka:** řetězová dvojhoupačka bude vyrobena z konstrukční oceli profil 10x10 cm, která je proti korozi chráněna žárovým zinkováním a práškovou vypalovanou barvou. Konstrukce budou uložena do betonového lože. Sedátka houpaček budou 1x normal a 1x Baby síťové (bude vyrobeno z polypropylenu s vnitřním ocelovým jádrem a budou spojovány plastovými nebo hliníkovými spoji). Sedátka budou zavěšena pomocí pozinkovaných řetězů. Pod dvojhoupačkou bude instalována dopadová plocha o rozměrech dle platných norem a předpisů z pryžových dlaždic. Dlaždice budou lepeny v ploše pomocí polyuretanového lepidla na pevný betonový podklad, aby bylo zabráněno jejich posunu. Pokládka na rostlý terén, písek či štěrk není přípustná. Použity budou dlaždice o velikosti 50x50 cm červené barvy.

**C.1.5) 1 ks – sedací souprava:** bude se jednat o soupravu jednoho stolu a dvou lavic ze smrkového dřeva s povrchovou úpravou dřeva, která odpovídá požadavkům dle platné normy (bezpečné pro dětské hračky). Konstrukce soupravy bude z konstrukční oceli chráněné proti korozi žárovým zinkováním. Veškerý spojovací materiál bude pozinkovaný nebo nerezový. Sedací souprava bude uložena do betonového lože. Veškerý spojovací materiál bude pozinkovaný nebo nerezový.

## **1. Lokalita (za č.p. 445)**

Místo realizace (příloha č. 4) – k.ú. Hylváty p.p.č. 192/1.

Charakteristika místa: terén rovinný, zatravněný, stromy, nutná prohlídka místa

*(Pozn.: na místě se nachází pískoviště a lavičky, které budou odstraněny na náklady objednatele před započítáním prací, odstranění není součástí této zadávací dokumentace)*

Seznam prvků:

**C.2.1) 1 ks – trojhrazda:** nejnižší hrazda bude ve výšce 1 m nad dopadovou plochou, nejvyšší hrazda bude ve výšce max. 1,9 m nad dopadovou plochou. Nosná konstrukce bude vyrobena z konstrukční oceli (profilu 10x10 cm), bude chráněna povrchovou úpravou žárovým zinkováním a dále práškovou vypalovanou barvou. Trojhrazda bude uložena do betonového lože. Pod trojhrazdou bude instalována dopadová plocha o rozměrech dle platných norem a předpisů z pryžových dlaždic. Dlaždice budou lepeny v ploše pomocí polyuretanového lepidla na pevný betonový podklad, aby bylo zabráněno jejich posunu. Pokládka na rostlý terén, písek či štěrk není přípustná. Použity budou dlaždice o velikosti 50x50 cm červené barvy. Veškerý spojovací materiál bude pozinkovaný nebo nerezový.

**C.2.2) 1 ks – vahadlová dvojhoupáčka:** bude vyrobena z konstrukční oceli (profilu 10x10 cm), bude chráněna povrchovou úpravou žárovým zinkováním a dále práškovou vypalovanou barvou. Vahadlová dvojhoupáčka bude uložena do betonového lože. Pod každým dorazem houpáčky bude instalována dopadová plocha minimálně v počtu čtyř kusů pryžových dlaždic. Dlaždice budou lepeny v ploše pomocí polyuretanového lepidla na pevný betonový podklad, aby bylo zabráněno jejich posunu. Pokládka na rostlý terén, písek či štěrk není přípustná. Použity budou dlaždice o velikosti 50x50 cm červené barvy. Veškerý spojovací materiál bude pozinkovaný nebo nerezový.

**C.2.3) 1 ks – sedací souprava:** bude se jednat o soupravu jednoho stolu a dvou lavic ze smrkového dřeva s povrchovou úpravou dřeva, která odpovídá požadavkům dle platné normy (bezpečné pro dětské hračky). Konstrukce soupravy bude z konstrukční oceli chráněné proti korozi žárovým zinkováním. Veškerý spojovací materiál bude pozinkovaný nebo nerezový. Sedací souprava bude uložena do betonového lože. Veškerý spojovací materiál bude pozinkovaný nebo nerezový.

**C.2.4) 1 ks – šplhací sestava:** sestava bude tvořena dvěma žebříky spojenými žebříkem na ručkování, max. výška 2,0 m. Nosná konstrukce bude vyrobena z konstrukční oceli (profilu 10x10 cm), bude chráněna povrchovou úpravou žárovým zinkováním a dále práškovou vypalovanou barvou. Sestava bude uložena do betonového lože. Pod šplhací sestavou bude instalována dopadová plocha o rozměrech dle platných norem a předpisů z pryžových dlaždic. Dlaždice budou lepeny v ploše pomocí polyuretanového lepidla na pevný betonový podklad, aby bylo zabráněno jejich posunu. Pokládka na rostlý terén, písek či štěrk není přípustná. Použity budou dlaždice o velikosti 50x50 cm červené barvy. Veškerý spojovací materiál bude pozinkovaný nebo nerezový.

## **2. Lokalita (kolem domů č.p. 409, 410)**

Místo realizace (příloha č. 5) – k.ú. Hylváty p.p.č. 146/3 (prvek C.3.2 a C.3.3) a 143/1 (prvek C.3.1).

Charakteristika místa: terén rovinný, zatravněný

Seznam prvků:



**C.3.1) 1 ks – houpadlo na pružině:** bude se jednat o houpadlo pro dvě osoby, pod houpadlem budou instalovány minimálně 4 ks pryžových dlaždic proti vyšlapání trávy. Dlaždice budou lepeny v ploše pomocí polyuretanového lepidla na pevný betonový podklad, aby bylo zabráněno jejich posunu. Pokládka na rostlý terén, písek či štěrk není přípustná. Použity budou dlaždice o velikosti 50x50 cm červené barvy. Pružinové houpadlo bude vyrobeno z plastu HDPE (vysokotlaký, celoprobávený polyetylen, který se vyznačuje vysokou barevnou stálostí, odolností proti UV záření a nelámavostí). Pružina houpadla bude vyrobena ze speciální pružinářské oceli a bude upravena práškovou vypalovanou barvou.

**C.3.2) 1 ks – věžová sestava:** bude se jednat sestavu s výškou pádu do 1 m, sestávající z jedné věže se zastřešením, dále bude sestava obsahovat skluzavku, šikmý výlez s lanem a nášlapy, hrazdový výlez s madly. Nosné konstrukce budou vyrobeny z konstrukční oceli profilu 10x10 cm žárově zinkované a ošetřené práškově vypalovanou barvou. Konstrukce budou uloženy do betonového lože. Veškeré další kovové prvky budou též žárově zinkované a natřené práškově vypalovanou barvou. Skluzavka bude vyrobena z třívrstvého laminátu. Čelo skluzavky bude vyrobeno z plastu HDPE (vysokotlaký, celoprobávený polyetylen, který se vyznačuje vysokou barevnou stálostí, odolností proti UV záření a nelámavostí). Veškerý spojovací materiál bude pozinkovaný nebo nerezový. Lano bude vyrobeno z polypropylenu s vnitřním ocelovým jádrem. Šikmý výlez bude vyroben z vodovzdorné překližky určené pro venkovní prostředí.

**C.3.3) 1 ks – sedací souprava:** bude se jednat o soupravu jednoho stolu a dvou lavic ze smrkového dřeva s povrchovou úpravou dřeva, která odpovídá požadavkům dle platné normy (bezpečné pro dětské hračky). Konstrukce soupravy bude z konstrukční oceli chráněné proti korozi žárovým zinkováním. Veškerý spojovací materiál bude pozinkovaný nebo nerezový. Sedací souprava bude uložena do betonového lože. Veškerý spojovací materiál bude pozinkovaný nebo nerezový.

Požadavky na dětské hřiště a herní prvky:

- Hřiště bude veřejně přístupné, bez oplocení
- Celé hřiště včetně herních prvků a dopadových ploch bude v souladu s ČSN EN 1176 a 1177
- Navržené herní prvky budou mít každý svůj certifikát, včetně „závěrečného protokolu“, který bude nedílnou součástí certifikátu. Protokol bude obsahovat technickou specifikaci výrobků a vyobrazení výrobku.

**Přesné umístění jednotlivých herních prvků bude řešeno detailně až s vybraným zhotovitelem.**

# PŘÍLOHA 1







573

504/2

228/6

ČÚZK

237/4

228/1

228/5

377

152

1:446

0 5 10 15 20 25 m



PRUEK A.1





PRVEK A.2





TRIVIA A.S.





PRUEK A.4

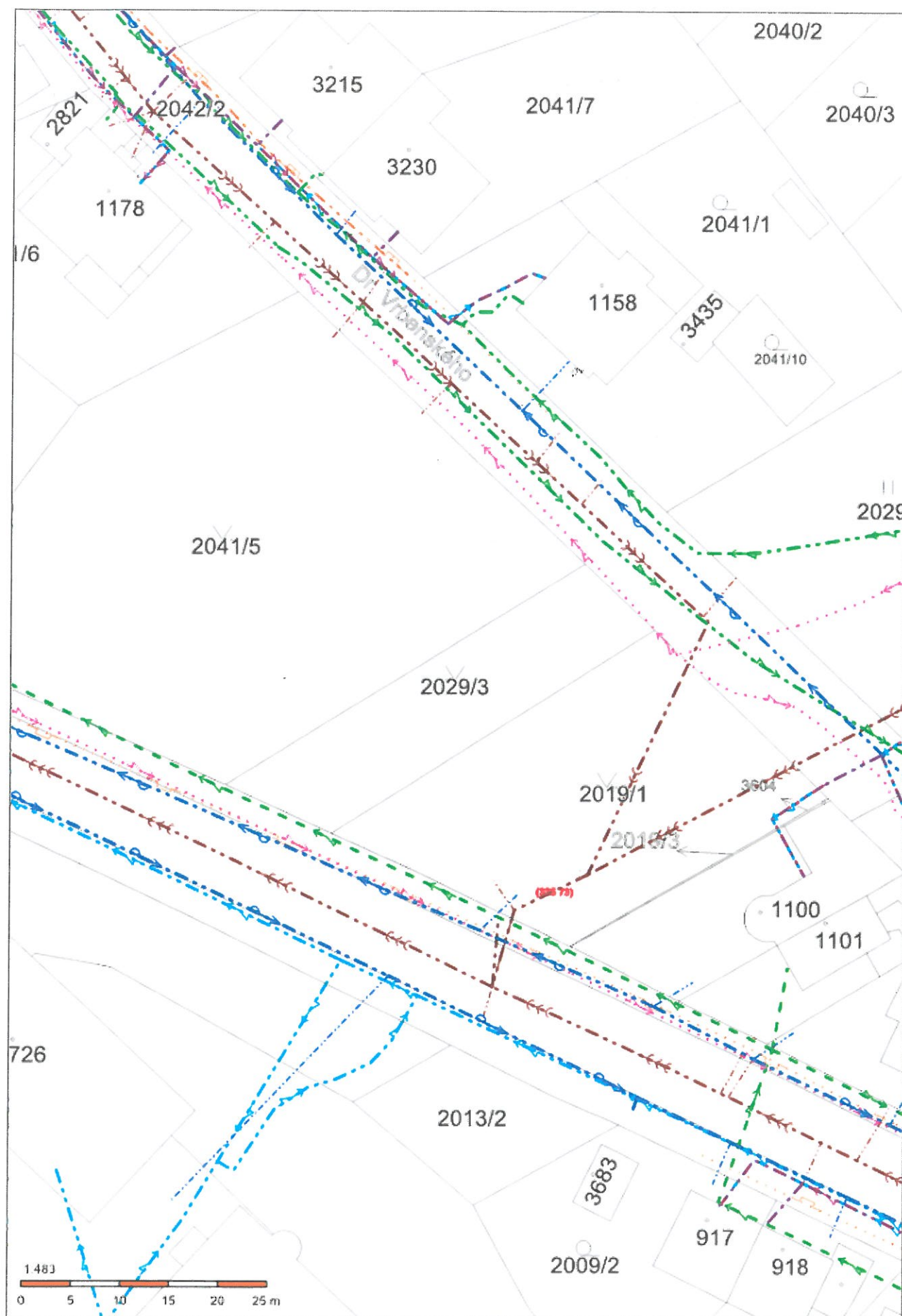




## PŘÍLOHA č. 2



LOKALITA ÚSTÍ NAD ORLICÍ  
PARK ČS. LEGIÍ



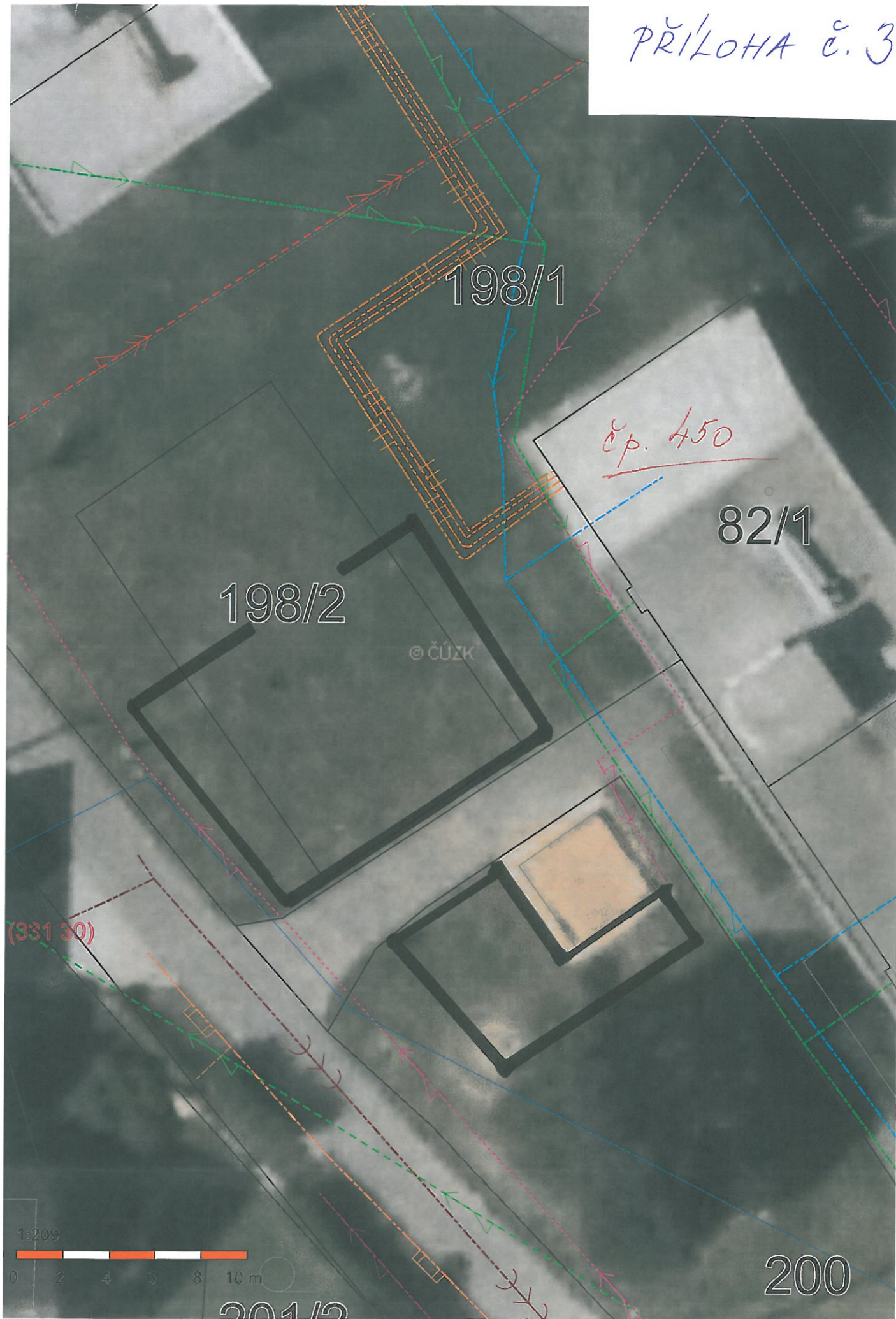


ppc 2041/5





PŘÍLOHA č. 3



H7LVATY čp. 450





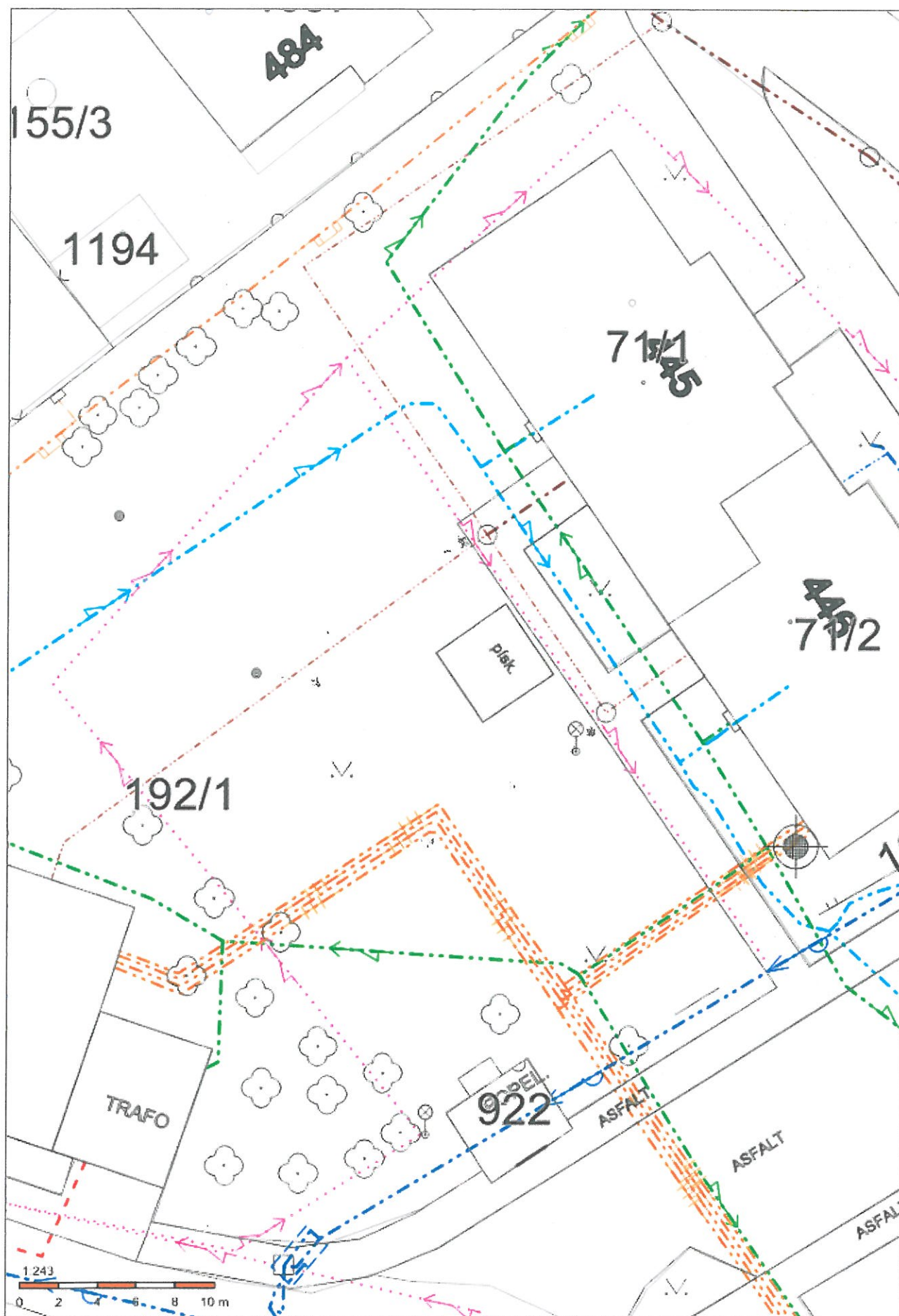


PŘÍLOHA č. 4



HYPLVÁŤ ZA Č.P. 445











PŘÍLOHA č. 5









PRÍLOHA č. 6

