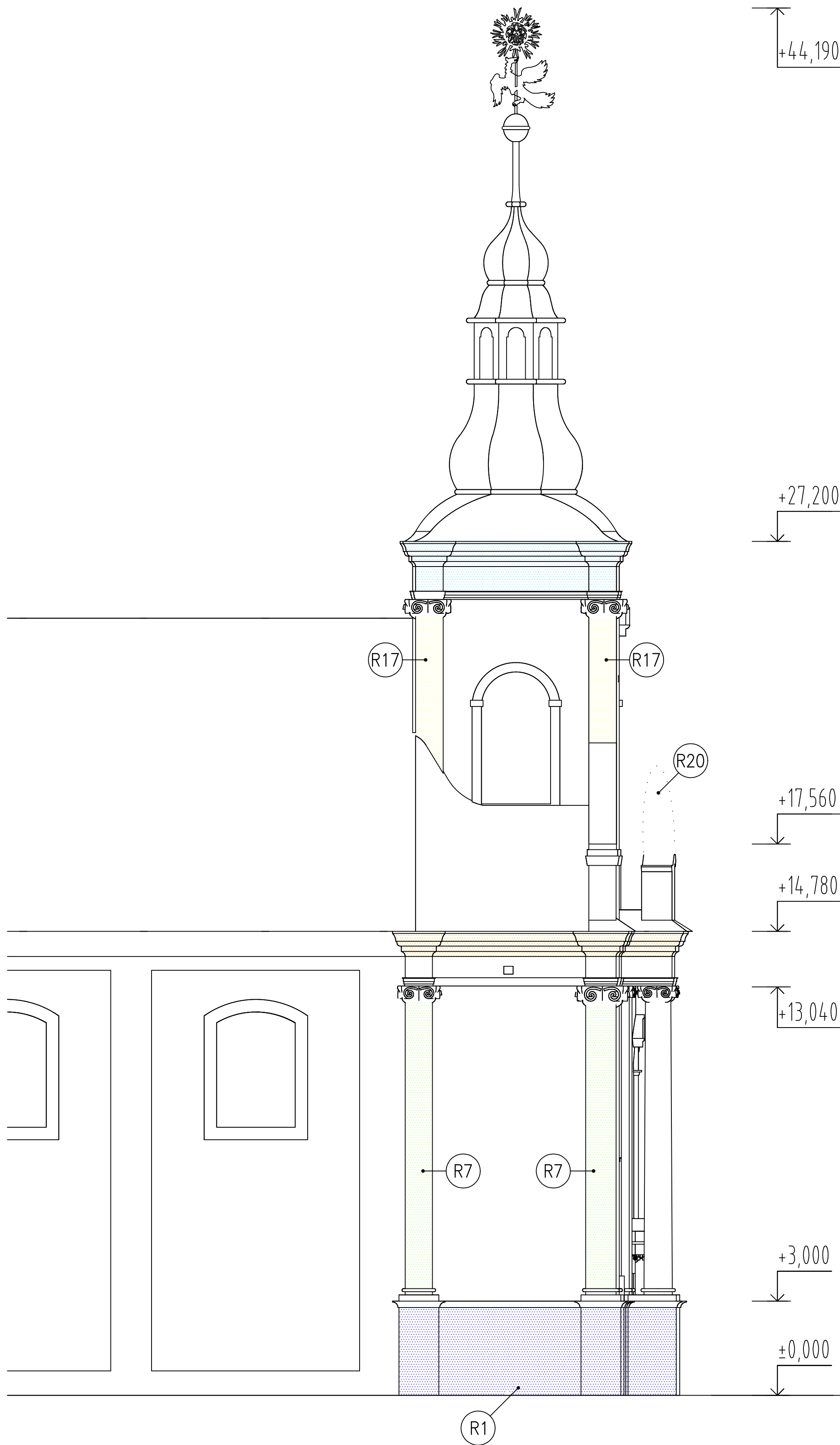
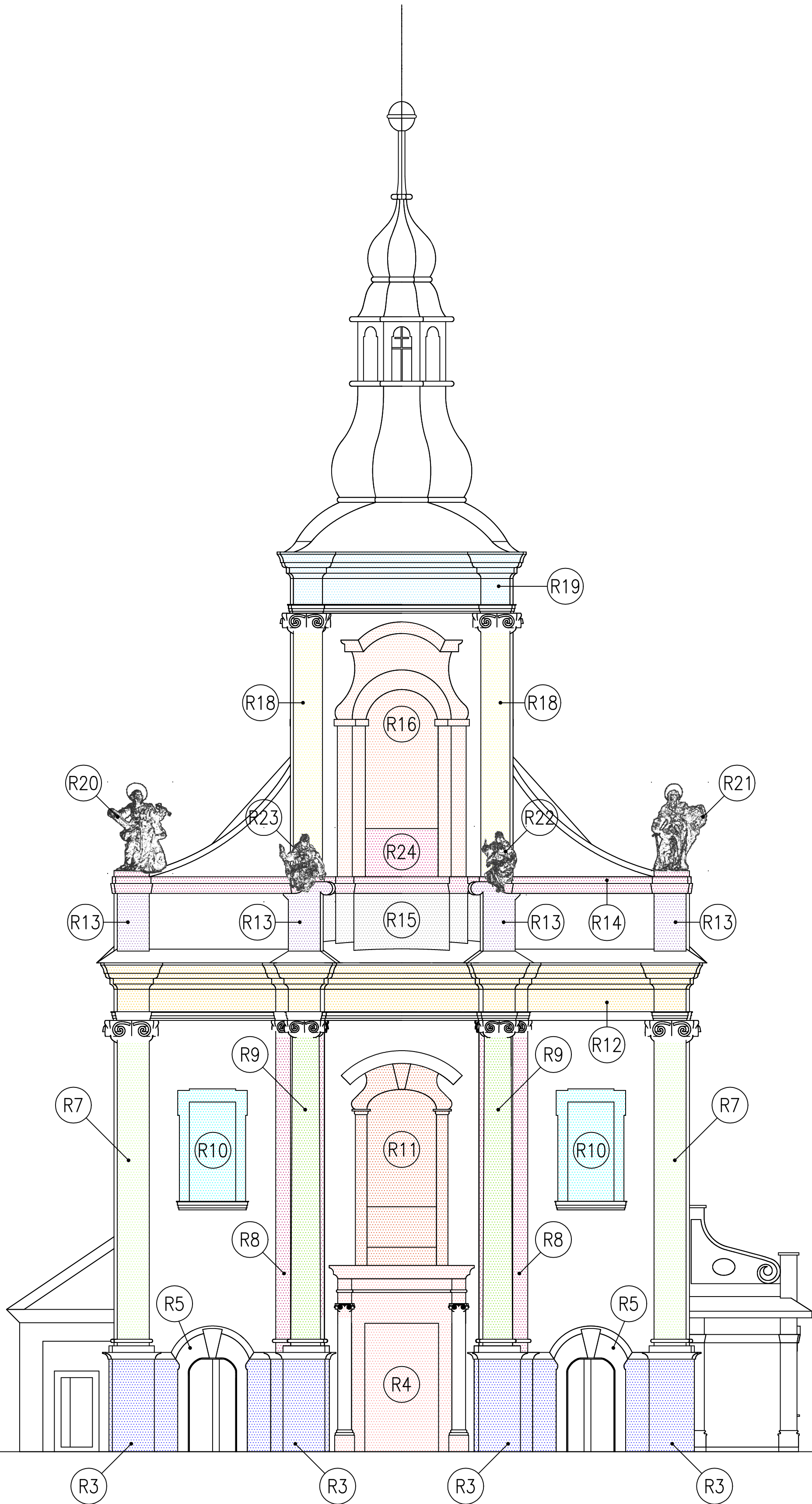


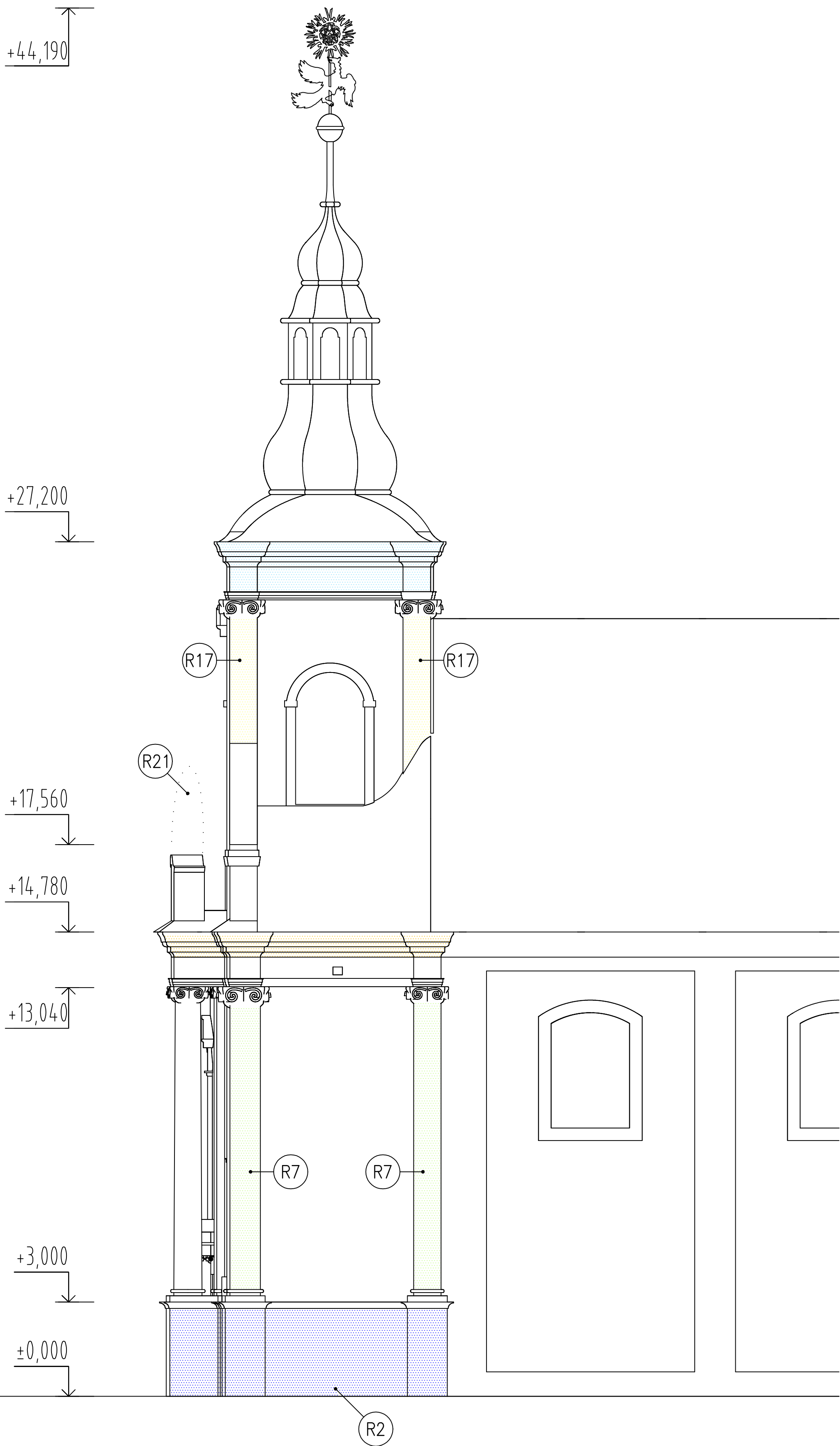
POHLED ZÁPADNÍ
M 1:100



POHLED JIŽNÍ
M 1:100



POHLED VÝCHODNÍ
M 1:100



LEGENDA:

- R1 Boční sokl od fary včetně první římsy
- R2 Boční sokl včetně první římsy
- R3 Čelní sokl včetně první římsy
- R4 Hlavní portál, sloupy, pilastry, balkon
- R5 Boční portál
- R6 Kovové zábradlí balkonu

- R7 Pilastr pod korunní římsou
- R8 Sdružený pilastr pod korunní římsou
- R9 Sloup (patka, dřík, hlavice)
- R10 Okno průčelí
- R11 Středové okno průčelí
- R12 Korunní římsa

- R13 Pilastr pod sochou
- R14 Římsa v úrovni paty soch
- R15 Prostor pod erbem
- R16 Okno věž průčelí
- R17 Pilastr bok věže
- R18 Pilastr čelo věže

- R19 Korunní římsa věže
- R20 Socha sv. Petra
- R21 Socha sv. Pavla
- R22 Socha alegorie lásky
- R23 Socha alegorie Naděje
- R24 Erb

POZNÁMKY:

RESTAURÁTORSKÉ PRÁCE BUDOU ČLENĚNY DO 3 ETAP.
ROZDĚLENÍ NA ETAPY VIZ SOUHRNNÁ TECHNICKÁ ZPRÁVA PŘÍLOHA Č. "B".
DETAILY SOCH – POLOŽKY R20, R21, R22, R23 VIZ PŘÍLOHA Č. "B".

ZODP.PROJEKTANT ING. MICHAL KOKULA		VYPRACOVAL D. HÖBNER		KRESLIL D. HÖBNER	KONTROLOVAL ING. KOKULA	<div>KOKULA s.r.o. Na Štěpánce 970 562 01 Ústí nad Orlicí IČ 287 64 188</div>
KRAJ: PARDUBICKÝ		OBEC: ÚSTÍ NAD ORLÍČÍ				
INVESTOR: Římskokatolická farnost-úřkavství Ústí nad Orlicí, Kostelní 19, 56201 Ústí nad Orlicí						
AKCE : OBNOVA FASÁDY A RESTAUROVÁNÍ KAMENNÝCH PRVKŮ PRŮČELÍ KOSTELA NANEBEVZETÍ PANNY MARIE V ÚSTÍ NAD ORLÍČÍ						
MÍSTO : p.č.st. 1, K.Ú. ÚSTÍ NAD ORLÍČÍ						
OBSAH: POHLEDY - RESTAUROVÁNÍ KAMENNÝCH PRVKŮ						<div>FORMÁT10 A4</div> <div>MĚŘÍTKO1:100</div> <div>DATUM02/2020</div> <div>STUPEŇOHL</div> <div>ČÍS.ZAK.P2006</div> <div>Č.VÝKR.</div> <div>PARÉ Č.</div> <div>D.1.1</div>