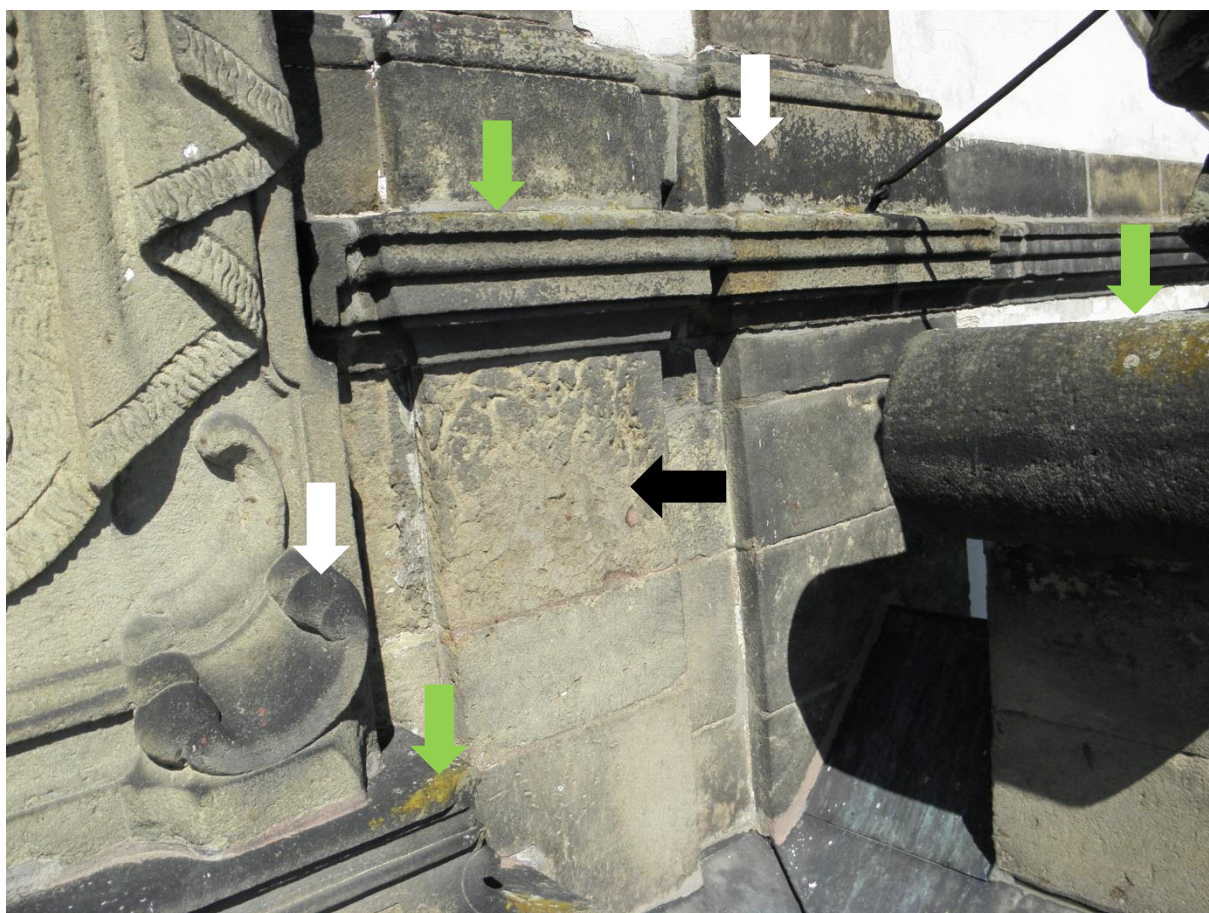




Obr. 1/ Průčelí věže. Korunní římsa, suprafenestra - patrné ztráty subtilních částí ■, krusty ■

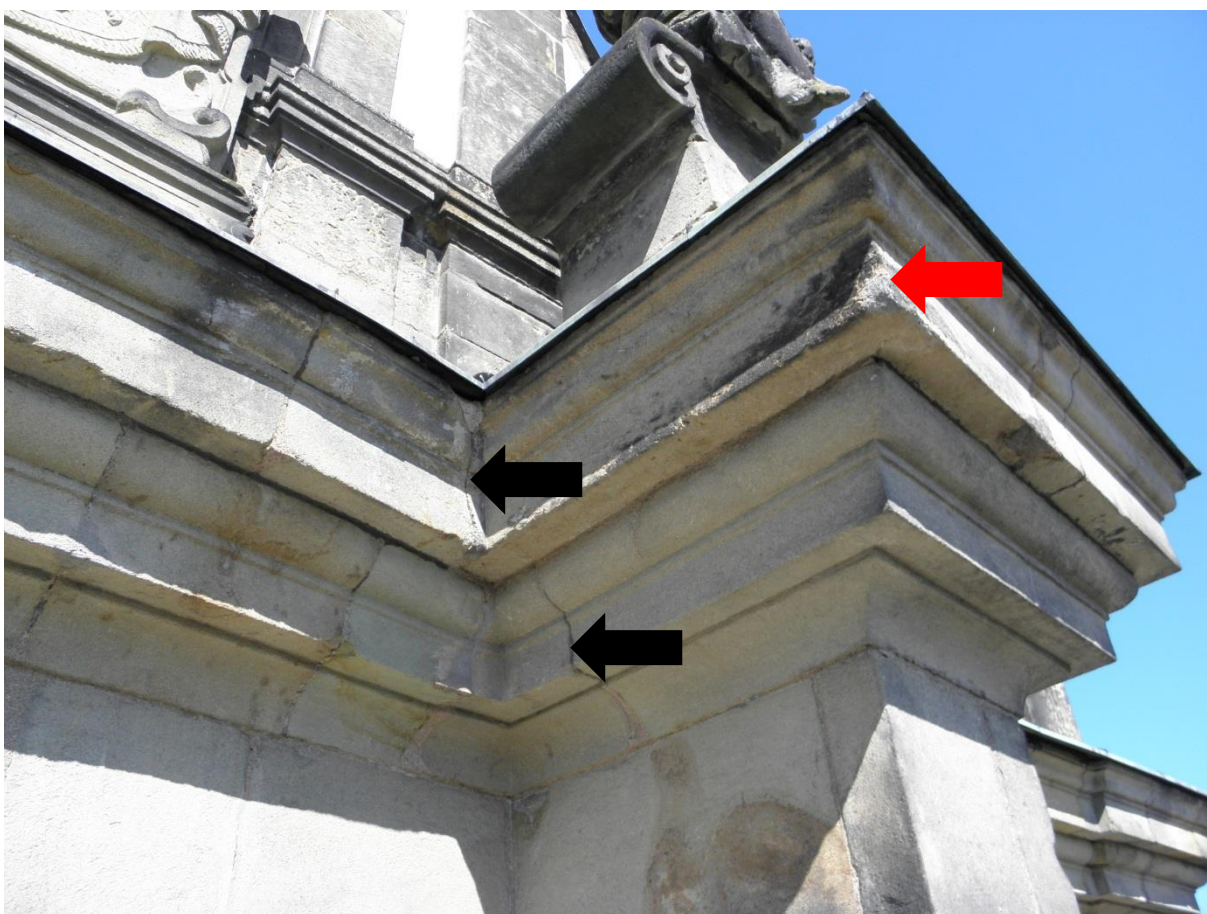


Obr. 2/ Římsa atiky. Oblast vpravo od erbu – tmavé depozity □, mechy a lišejník ■, eroze ■



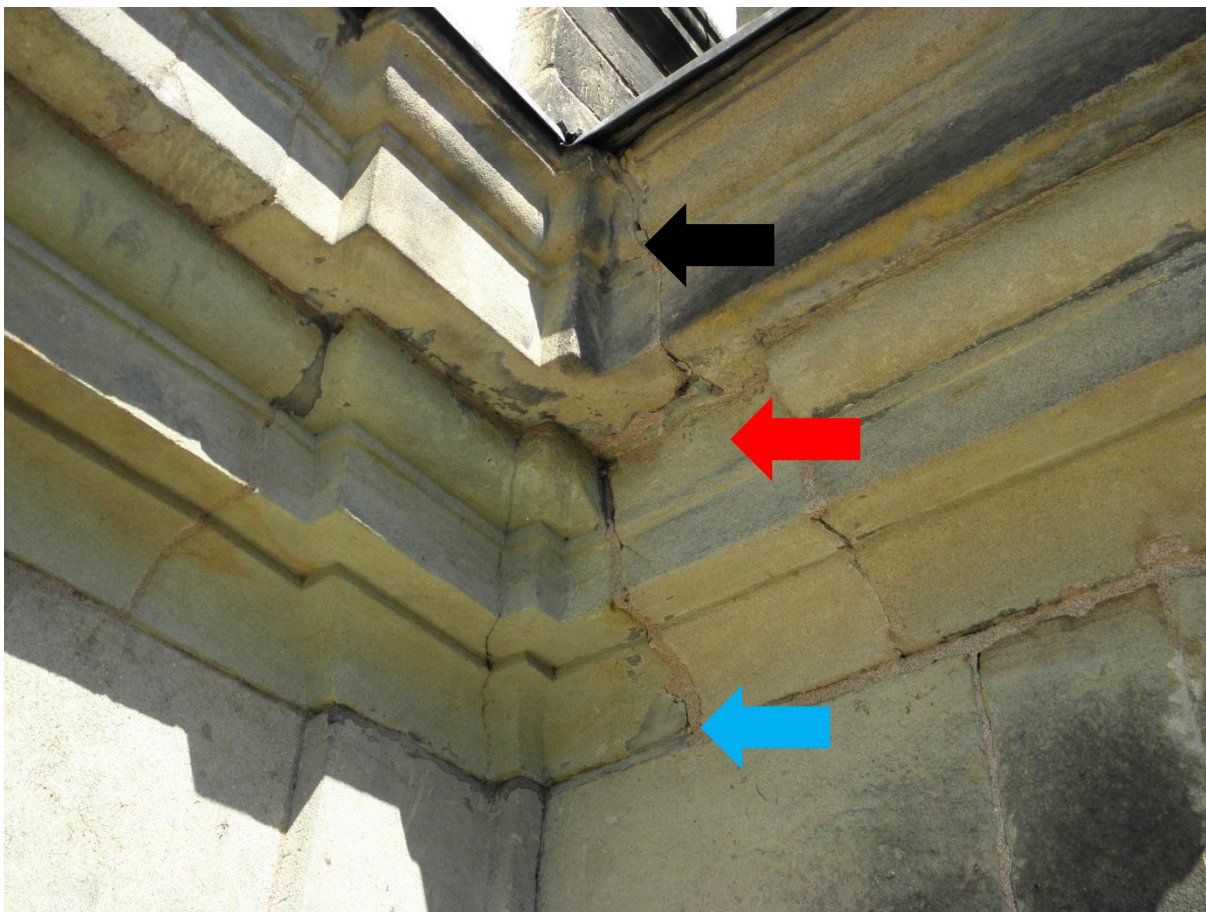


Obr. 3/ Okno průčelí – horní část. Lokálně krusty s mírnou erozí.

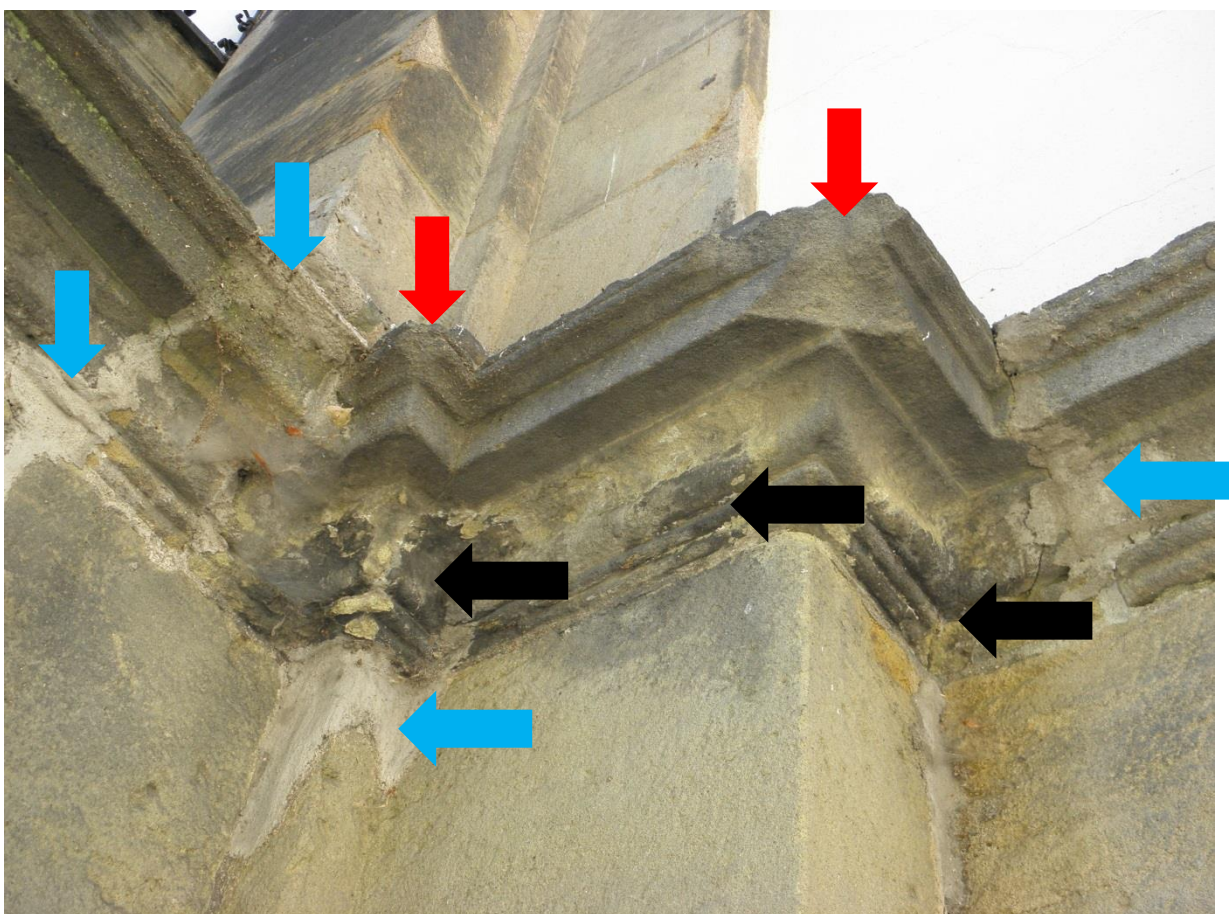


Obr. 4/ Korunní římsa nad sloupem vpravo – detail. Mechanická poškození ■, uvolněné spáry ■





Obr. 5/ Korunní římsa nad sloupem vlevo – detail. Mechanická poškození ■, uvolněné spáry ■, patrné dvě etapy oprav ■



Obr. 6/ Římsa soklu vpravo – detail. Mechanická poškození ■, krusty s erozí ■, vadné vysprávkky ■



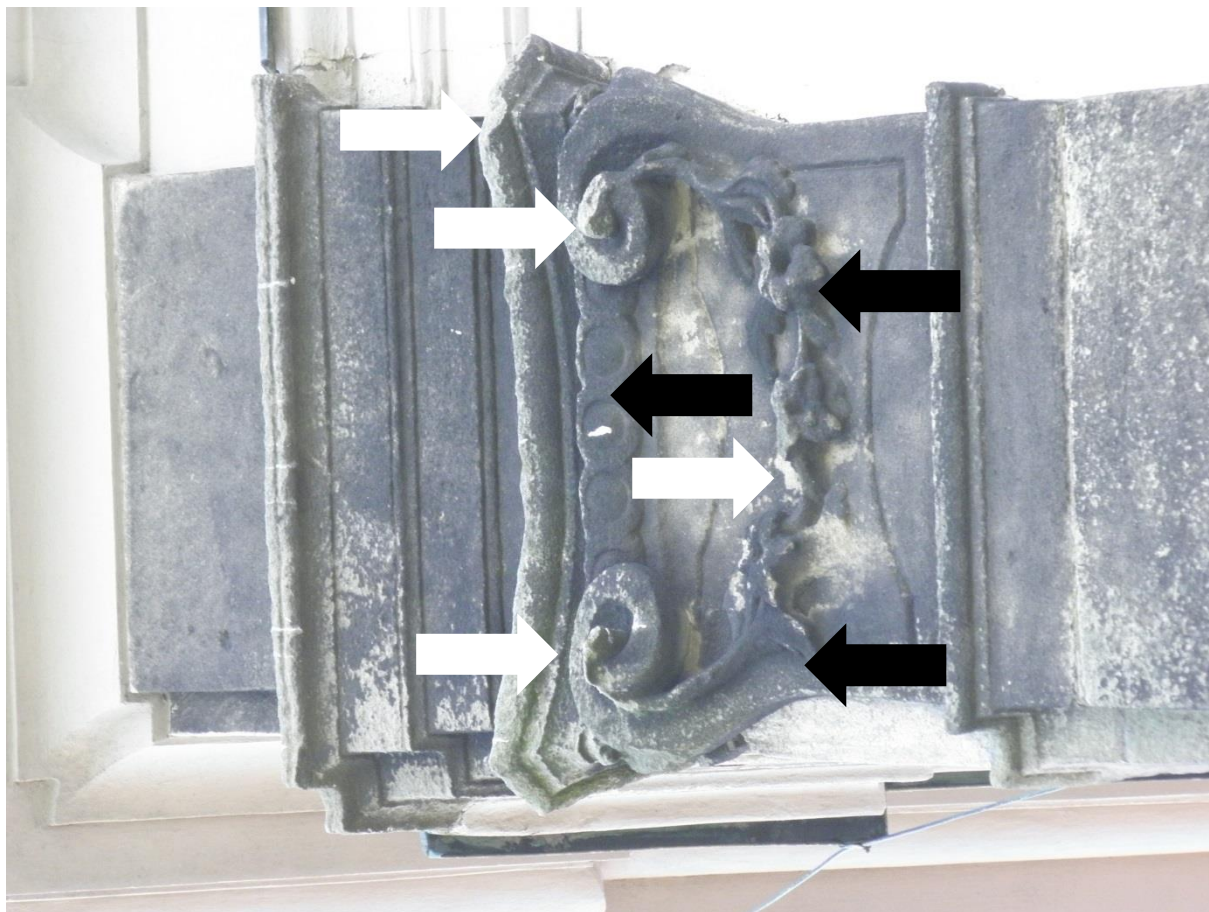


Obr. 7/ Pilastr atiky vpravo od erbu – detail. Eroze povrchu.



Obr. 8/ Podstavec erbu. Výrazné znečištění tmavými depozity.





Obr. 9/ Hlavice pilastru věže vlevo (strana sv. Petra). Výrazné znečištění, krusta ■, eroze □

Obr. 10/ Hlavice pilastru věže vpravo (strana sv. Petra). Výrazné znečištění, krusta ■, eroze □



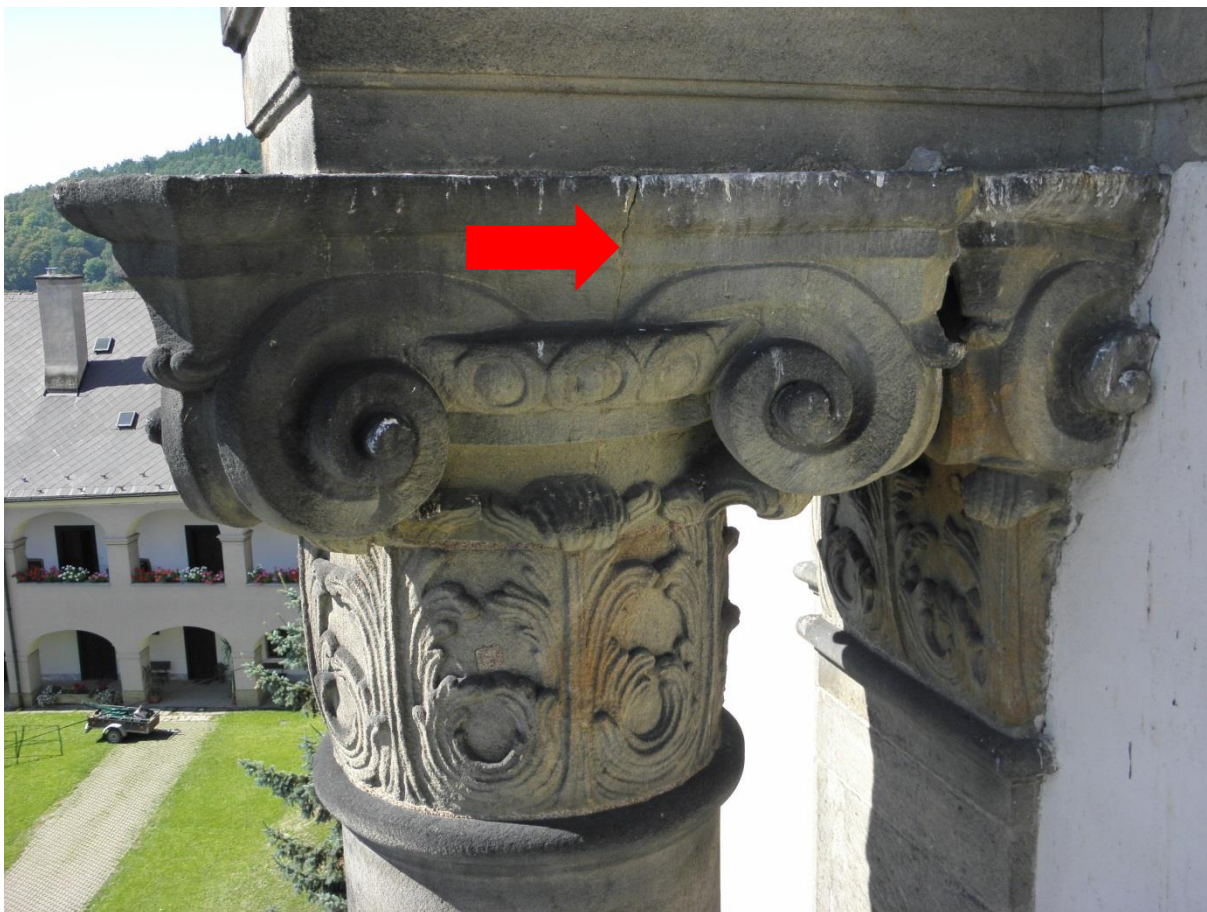


Obr. 11/ Hlavice sloupu a sruženého pilastru vlevo. Znečištěné depozity a holubím trusem, uvolněná spára ■

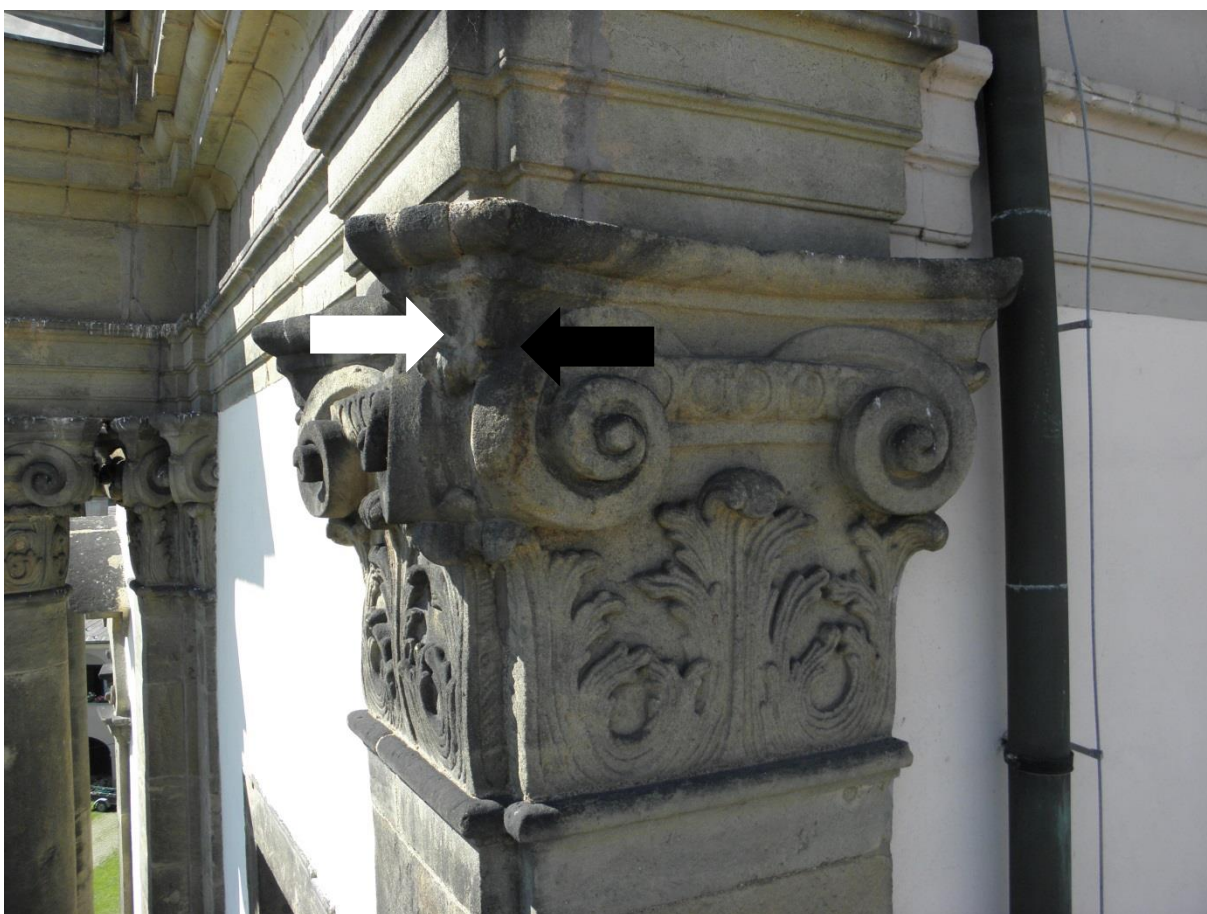


Obr. 12/ Hlavice sloupu vpravo. Znečištěná depozity a holubím trusem.



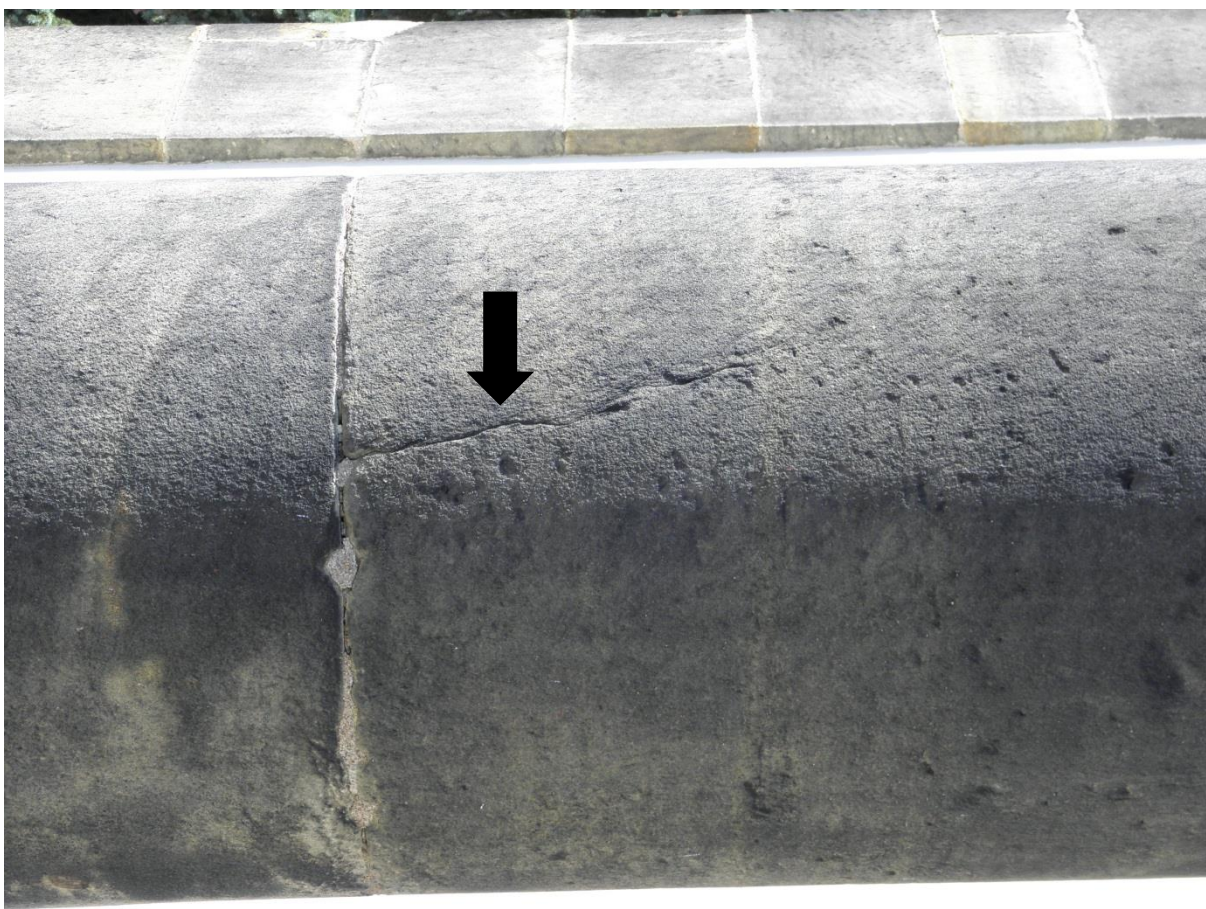


Obr. 13/ Hlavice sloupu vlevo. Výrazná prasklina ■



Obr. 14/ Hlavice sdruženého pilastru nároží vpravo. Vadné vysprávky □, krusta ■





Obr. 15/ Dřík sloupu vpravo – detail. Ulpělé tmavé depozity, nevhodné vysprávkky.

Obr. 16/ Dřík sloupu vlevo – detail. Porucha homogenity horniny – nespojené sedimentační vrstvy ■, uvolněná spára.



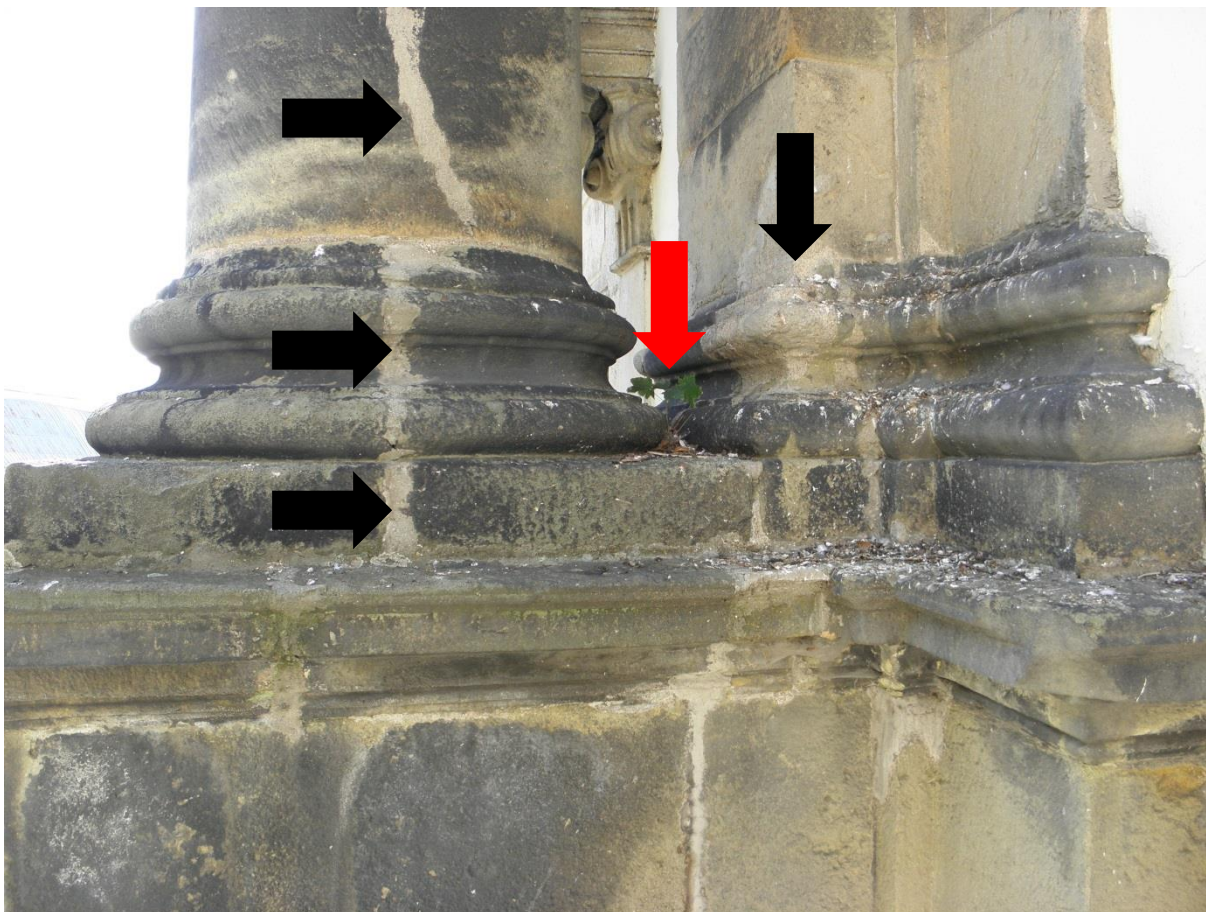


Obr. 17/ Dřík sloupu vpravo – detail. Nevhodná výplň, uvolněná spára.



Obr. 18/ Patka sloupu vpravo. Tmavé depozity, biologický porost, eroze, hloubková koroze ■





Obr. 19/ Oblast patek sloupu a pilastru vpravo. Tmavé depozity, holubí trus, eroze, vadné vysprávky ■, vyšší rostliny ■



Obr. 20/ Oblast patek sloupu a pilastru vlevo. Tmavé depozity, holubí trus, eroze ■, vadné vysprávky ■





Obr. 21/ Patka pilastru za sloupem vpravo. Degradace povrchu vadnými vysprávkami ■



Obr. 22/ Patka sdruženého nárožního pilastru. Defekty, vadné vysprávky, uvolněné spáry.





Obr. 23/ Zábradlí balkonu. Degradováno korozí.



Obr. 24/ Podhled balkonu vlevo s hlavicí sloupku. Vadné vysprávkky ■





Obr. 25/ Patka sloupku portálu hlavního vchodu vlevo. Rozsáhlé neodborné opravy.



Obr. 26/ Archivolta portálu vedlejšího vchodu vpravo. Mírná eroze, uvolněné spáry





Obr. 27 a 28/ Vertikální stojka portálu vedlejšího vchodu vpravo, kus je uvolněn.





Obr. 29/ Opukové stupně ve vstupu vedlejšího vchodu vlevo. Hornina je hloubkově erodována



Obr. 30/ Sokl průčelí, nároží vpravo – detail. Znečištěný, rozsáhlé cementové výplně, pod nimiž kámen degraduje a eroduje.





Obr. 31/ Sokl průčelí, nároží vlevo – detail. Výrazná eroze způsobená zasolením a cementovými výplněmi

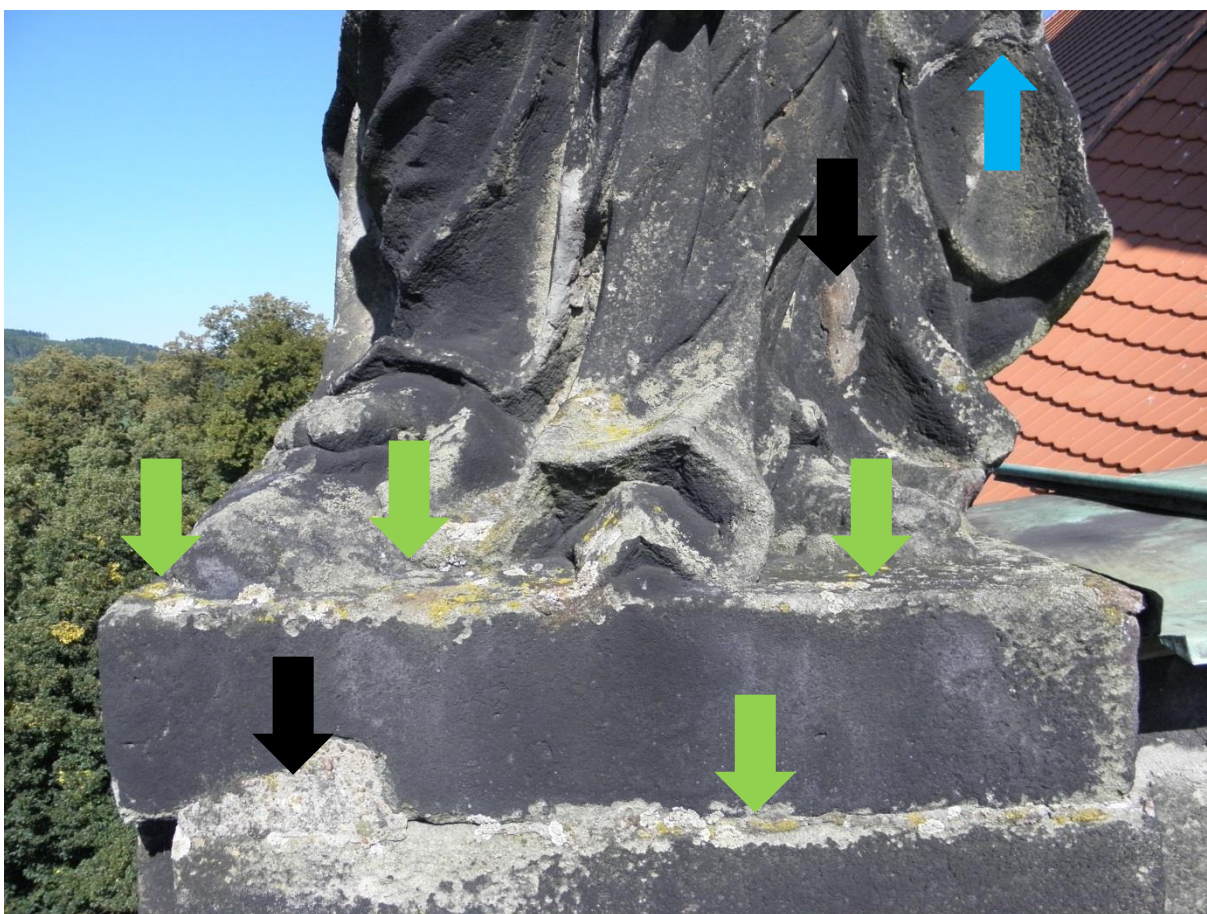


Obr. 32/ Sokl boční fasády vlevo. Vysprávky dále zhoršující stav horniny.





Obr. 33/ Horní část podstavce s plintem sochy sv. Pavla. Tmavý povlak s erozí, ztráty subtilních částí ■, biologické napadení povrchu ■



Obr. 34/ Plintus a partie nohou sv. Petra. Souvislá vrstva tmavých usazenin přerušovaná lokálně erodovaným povrchem, nevhodné výplně ■, biologické napadení ■, výrazný defekt ■





Obr. 35/ Pravá noha sv. Petra. Povrch degradovaný vlivem výplně.

Obr. 36/ Oblast pravé nohy sv. Pavla. Pokročilá eroze s lokální hloubkovou korozí, mechy.





Obr. 37/ Plášť v oblasti pravé nohy sv. Pavla – detail. Hlubková koroze kamene. Uvolněné vysprávkky.

Obr. 38/ Plášť postavy Naděje – detail. Hlubková koroze.





Obr. 39/ Ruka sv. Petra. Vadný doplněk ruky – drolí se, zlacený klíč začíná rezivět.



Obr. 40/ Meč sv. Pavla – detail. Korodující zlacená ocel, místo uchycení do kamenné rukojeti.