

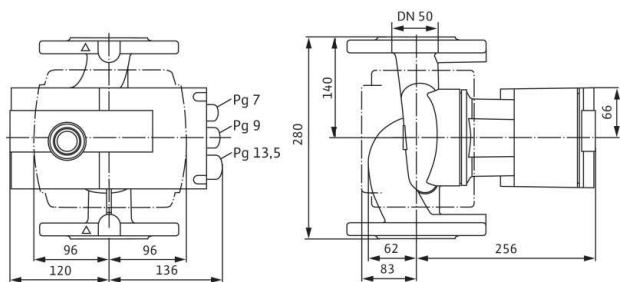
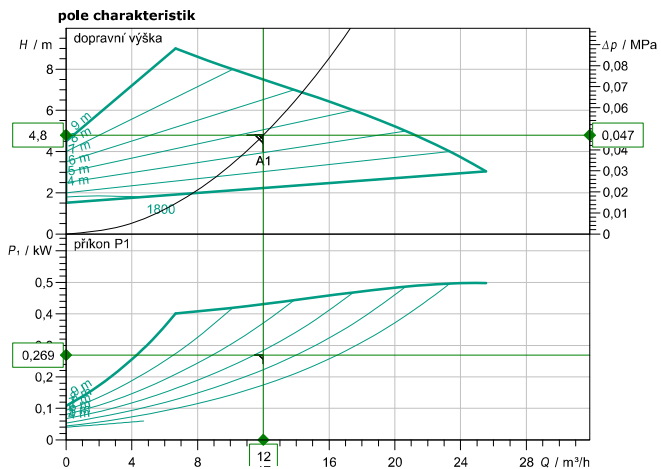
technické údaje

Glandless high-efficiency pump Stratos 50/1-9 PN16

Jméno projektu Nepojmenovaný projekt 2019-11-21 12:45:11,407

číslo projektu
Místo instalace
Číslo pozice zákazníka

datum 21.11.2019



zadání provozních údajů

dopravované množství	12,00 m³/h
dopravní výška	4,80 m
prostředky	Voda 100 %
Teplota média	20,00 °C
hustota	998,20 kg/m³
kinematická viskozita	1,00 mm²/s

hydraulické údaje (provozní bod)

dopravované množství	12,00 m³/h
dopravní výška	4,80 m
příkon P1	0,27 kW

parametry produktu

Glandless high-efficiency pump	
Stratos 50/1-9 PN16	
druh provozu	dp-v
max. provozní tlak	1,6 MPa
Teplota média	-10 °C ... + 110 °C
max. teplota okolí	40 °C
Minimální výška nátoky	50 / 95 / 110 °C
	5 m/ 12 m/ 18 m

motorové údaje

Převodový motor s čelním ozubeným kolem	
Indexu energetické účinnosti (EEI)	≤ 0,2
Síťová přípojka	1~ 230 V / 50 Hz
Připustná tolerance napětí	±10 %
Max. otáčky	4100 1/min
příkon P1	0,49 kW
Příkon	2,15 A
krytí	IPX4D
Insulation class	F
Emitted interference	EN 61800-3;2004+A1;20
Interference resistance	EN 61800-3;2004+A1;20
Kabelové šroubení	1 x PG7

Připojovací rozměry

Potrubní přípojka na sání	DN 50, PN16
Potrubní přípojka na výtlačku	DN 50, PN16
montážní délka	280 mm

Materiály

Skříň čerpadla	5.1301, EN-GJL-250
Oběžné kolo	PPS-GF40
Hřídel	1.4028, X30Cr13
Materiál ložiska	Uhlík, impregnovaný kovem

Informace k objednávce

Hmotnost cca	15,5 kg
číslo druhu zboží	2069363