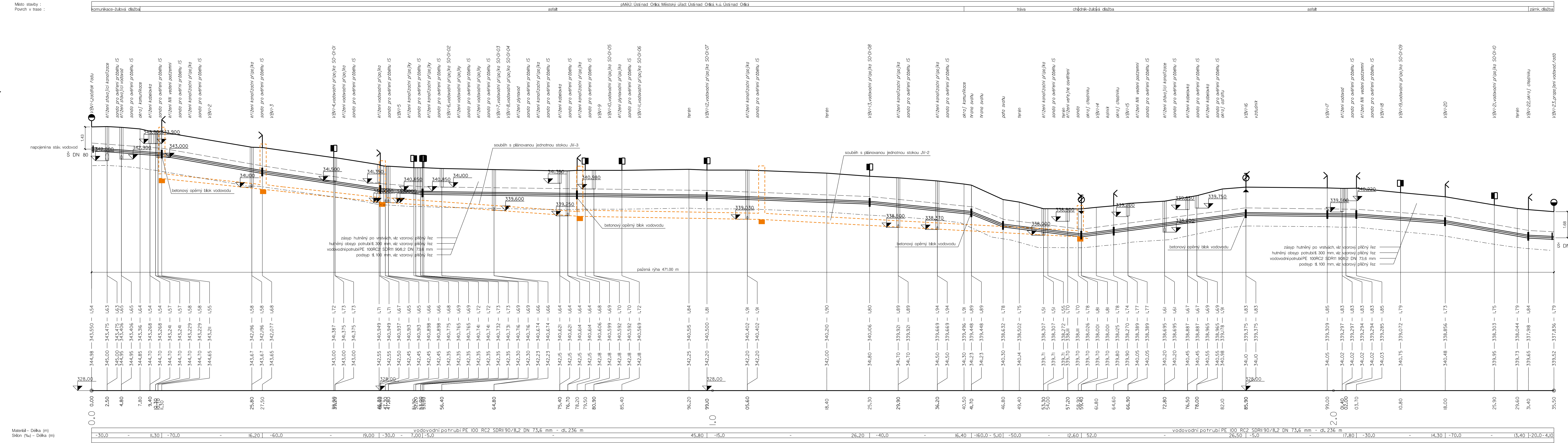


Podélný profil
Rozváděcí vodovodní
řad V-1

M 1: 250 /100

A



Hloubky inženýrských sítí při křížení je nutno ověřit ručně kopanými sondami III

Upozornění:
Před zahájením stavebních prací je nutno vylíčit veškeré inženýrské sítě!
Zakreslené trasy podzemních sítí jsou pouze orientační!!!
Při provádění zemních prací je třeba dodržovat příslušné ČSN, respektovat ochranná pásma zařízení dle zákonů č. 458/2000, 127/2005 a 274/2001 Sb. a vyjádření správců inženýrských sítí.

Op. projektant:	Ing. M. Popelář	Projektant:	Ing. M. Popelářová	M Projekt CZ		s.r.o.
Kraj:	Pardubický	CAD:	MicroStation	17. listopadu 1020 562 01 Ústí nad Orlicí		
pMěÚ:	Ústí nad Orlicí	MěÚ:	Ústí nad Orlicí	Formát:	7 /A4	
Investor:	TEPVOS, spol. s r.o., Královéhradecká 1566, 562 01 Ústí nad Orlicí			Datum:	02/20	
Akce:	ÚSTÍ NAD ORLICÍ – OBNOVA VODOVODU V ULICI VRBENSKÉHO K.Ú. ÚSTÍ NAD ORLICÍ			Stupeň:	DSP	
				Měřítko:	1:250/100	
				Číslo. zak.:	19_1065	
Obsah:	Podélný profil vodovodu – rozváděcí vodovodní řad V-1			Číslo:	D.2	

A