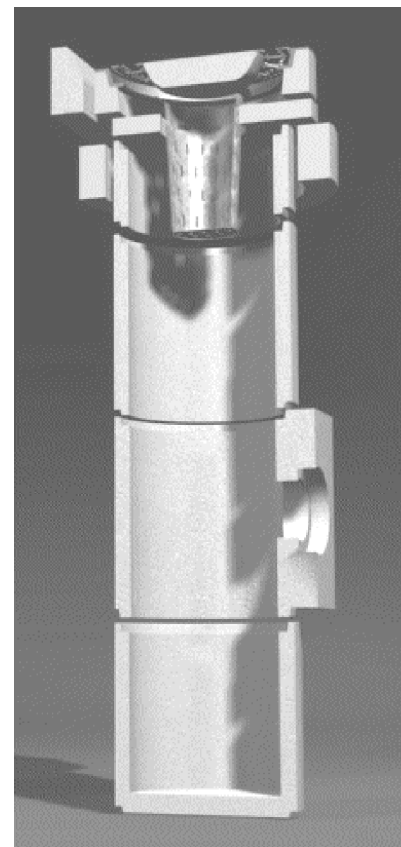
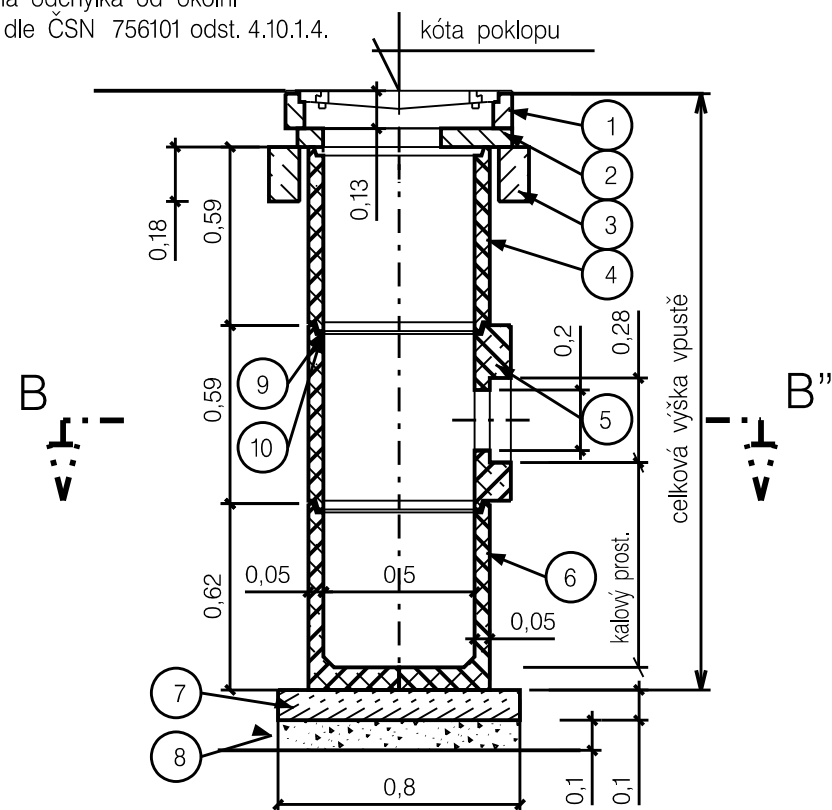


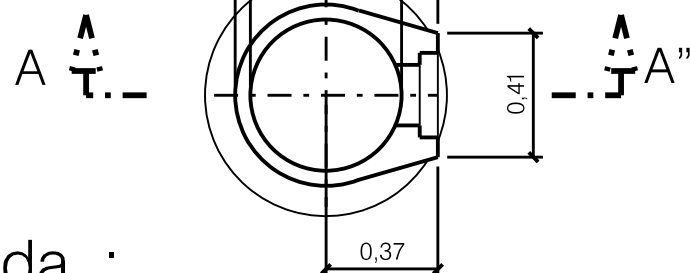
# ŘEZ A – A''

Připustná odchylka od okolní  
úrovně dle ČSN 756101 odst. 4.10.1.4.

uliční vpust' – typ I  
– s kalovým prostorem



# ŘEZ B – B''



## Materiál

Beton dle ČSN EN 206-1/Z3  
Pevnostní třída: C 40/50  
Odolnost vůči chemické korozi:  
XA1 – agresivní chemické prostředí  
Odolnost proti účinkům mrazu:  
XF1-XF4 – stupeň vlivu prostředí nasycen  
vodou s rozmrazovacími prostředky nebo  
mořskou vodou

## Legenda :

- 1... litinová mříž pro uliční vpustě D 400
- 2... betonový prstenec TBV-Q 390/60
- 3... betonový prstenec TBV-Q 660/180
- 4... betonová skruž TBV-Q 500/590
- 5... betonová skruž TBV-Q 500/590/200V
- 6... betonová skruž TBV-Q 500/626/200 VD
- 7... podkladní beton C 12 /15
- 8... podsyp tl. 100 mm
- 9... vyspravení a zatření cementovou maltou
- 10... 2x nátěr SA – 12

tl. stěny 50 mm

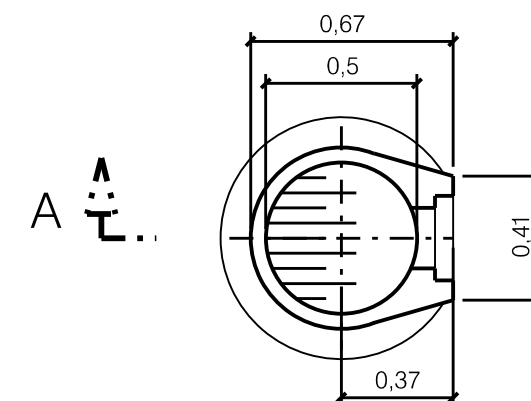
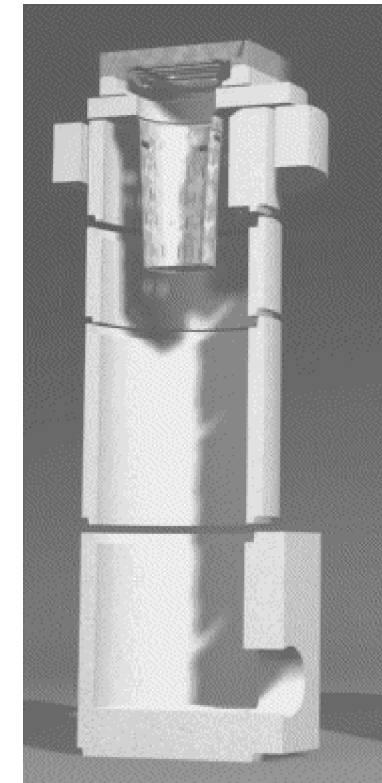
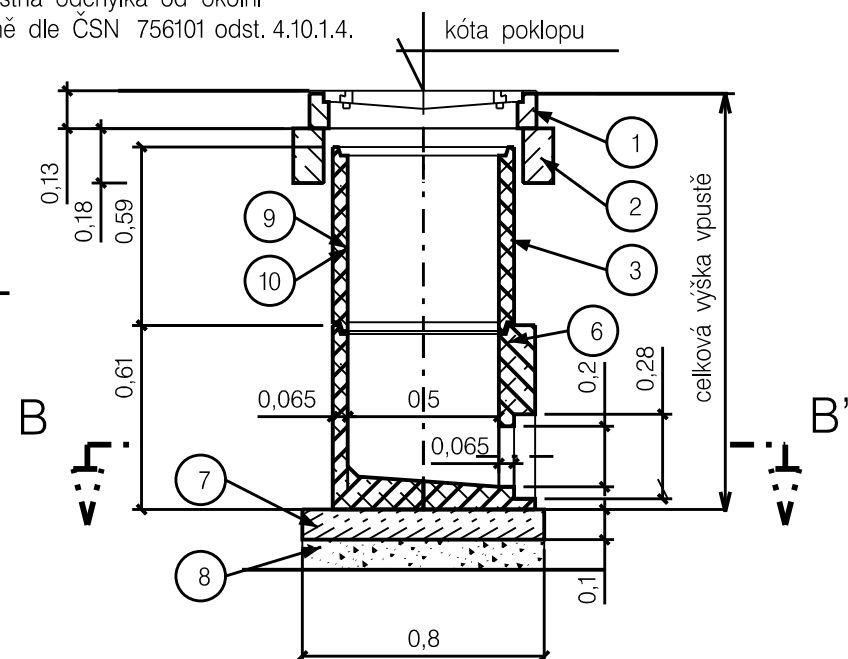
- 1... litinová mříž pro uliční vpustě zatížení 40 tun (s BOČNÍM VTOKEM)
- 2... horní dílec – čtver. poklop TBV-Q 50/20 CP
- 3... betonová skruž TBV-Q 50/59 SV
- 4... betonová skruž s odtokem TBV-Q 50/59 SO a kal. košem
- 5... betonová skruž TBV-Q 50/49 KV
- 6... podkladní beton C 12 /15
- 7... podsyp tl. 100 mm
- 8... betonová skruž spodní s odtokem TBV-Q 50/49 KO
- 9... vyspravení a zatření cementovou maltou
- 10... 2x nátěr SA – 12

tl. stěny 65 mm

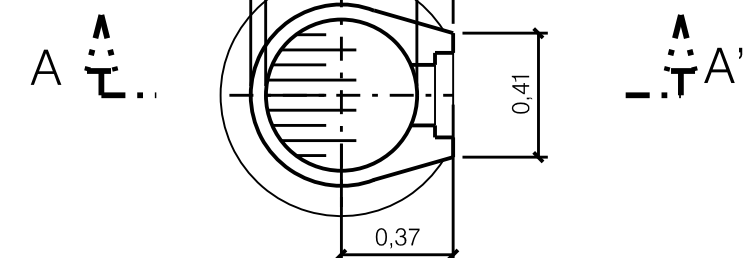
# ŘEZ A – A''

Připustná odchylka od okolní  
úrovně dle ČSN 756101 odst. 4.10.1.4.

uliční vpust' – typ II  
– bez kalového prostoru

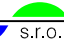


# ŘEZ B – B''



POZN.:

... příznak označující navrhovanou skladbu

Odp. projektant:	Ing. M. Popelář	Projektant:	Ing. M. Popelářová	<b>M Projekt CZ</b>  s.r.o.	
				17. listopadu 1020 562 01 Ústí nad Orlicí	
Kraj:	Pardubický	CAD:	MicroStation		
pMěÚ:	Ústí nad Orlicí	MěÚ:	Ústí nad Orlicí	Formát:	2 /A4
Investor:	TEPVOS, spol. s r.o., Královéhradecká 1566, 562 01 Ústí nad Orlicí			Datum:	02 /16
Akce:	ÚSTÍ NAD ORLICÍ – REKONSTRUKCE KANALIZACE V ULICI VRBENSKÉHO K.Ú. ÚSTÍ NAD ORLICÍ			Stupeň:	DSP
				Měřítko:	1:25
				Číslo. zak.:	15_1010
Obsah:	Uliční vpust' – typ I a II			Číslo:	D.4.4