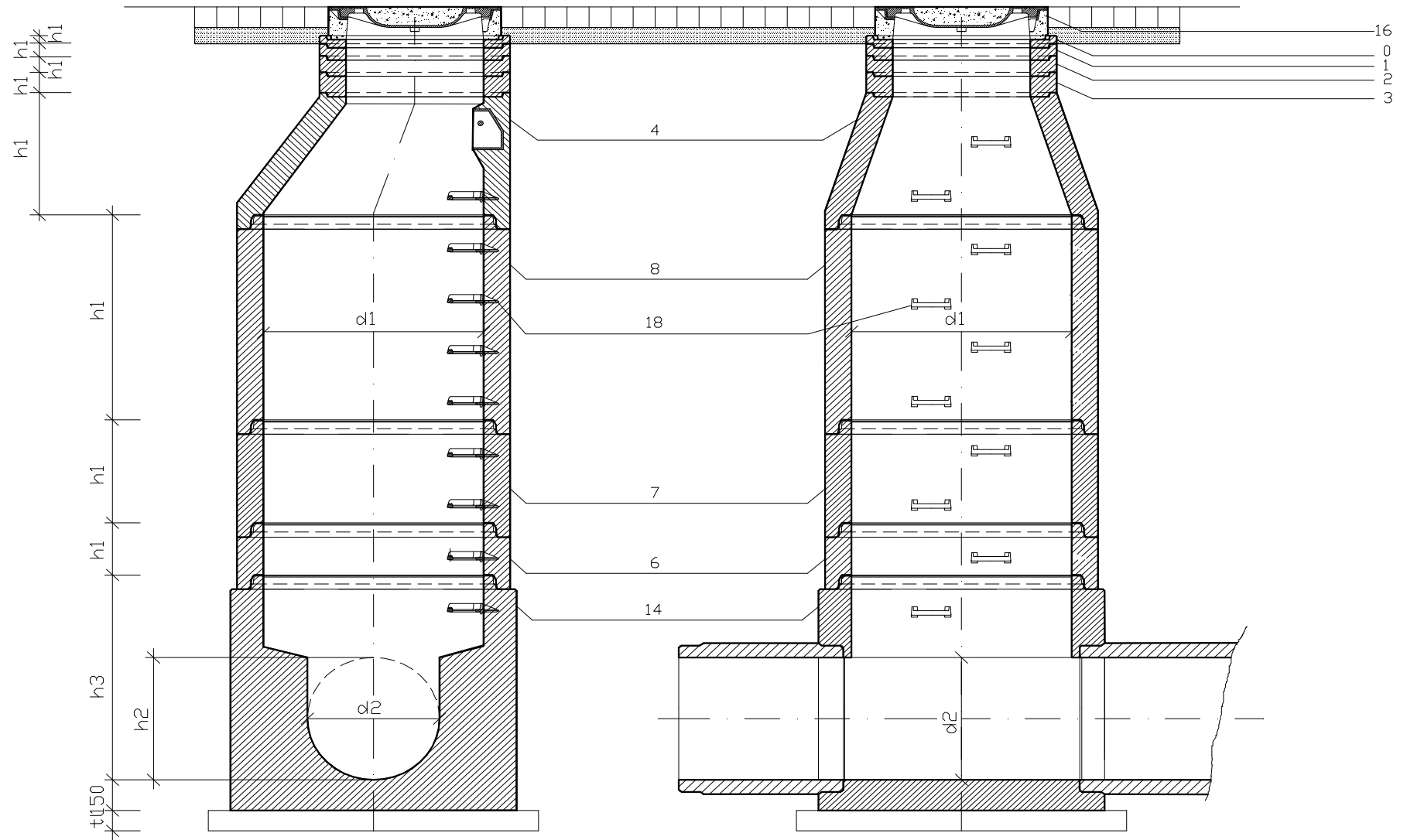


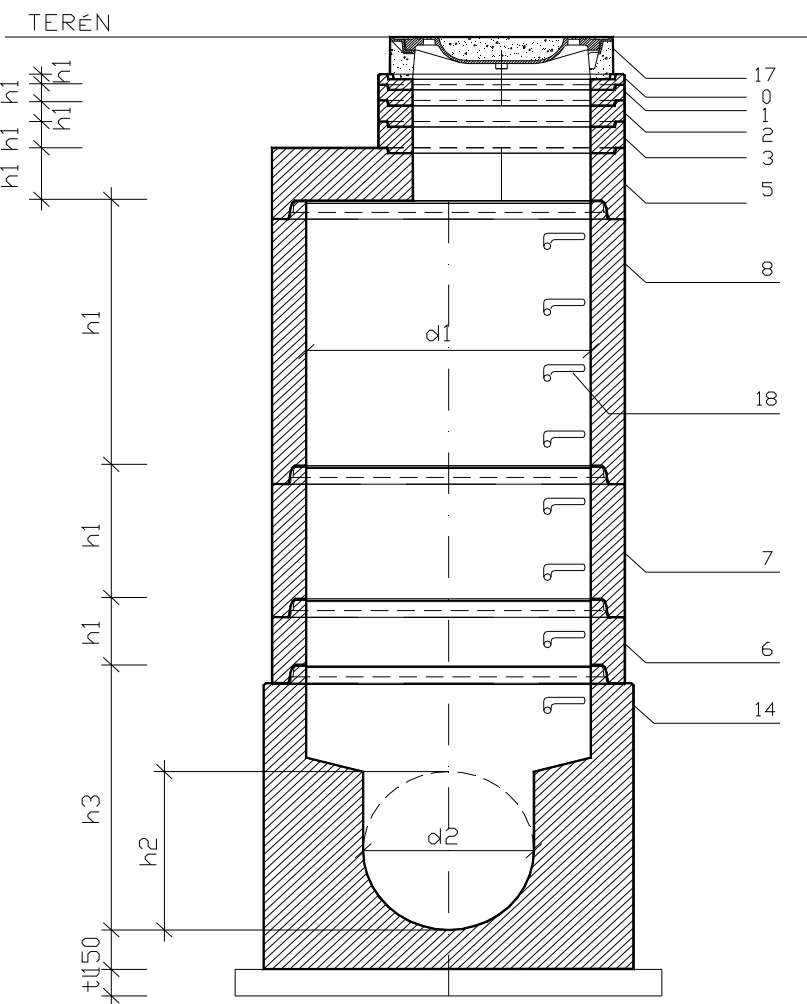
ÚSTÍ NAD ORLICÍ - REKONSTRUKCE KANALIZACE UL. VRBENSKÉHO K.Ú. ÚSTÍ NAD ORLICÍ

D.5.1 Vzorové skladby prefabrikovaných vstupních kanalizačních šachet

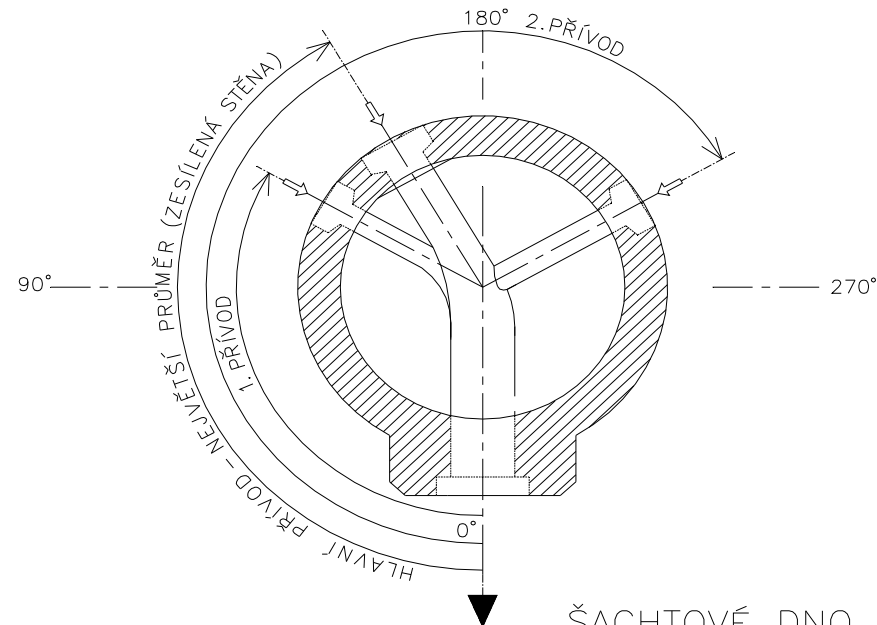
ŠACHTA S KONUSEM DLE DIN 4034.1



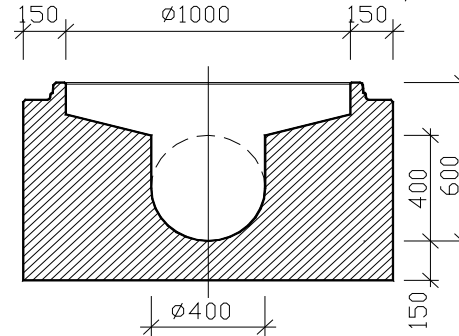
ŠACHTA SE ZÁKRYTOVOU DESKOU DLE DIN 4034.1



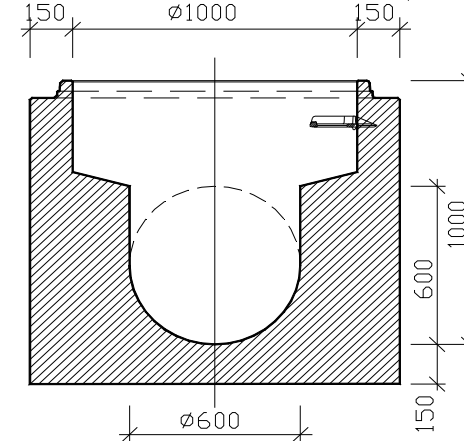
ŠACHTOVÉ HODINY



ŠACHTOVÉ DNO S HRDLEM DIN 4034.1 – TZZ-Q 1000/750



ŠACHTOVÉ DNO S HRDLEM DIN 4034.1 – TZZ-Q 1000/1150



Pref. kanalizační šachty

SWECO
Sustainable engineering and design
(C) 1996-2013

Název stavby-objektu

Vzorové výkresy

Projektant

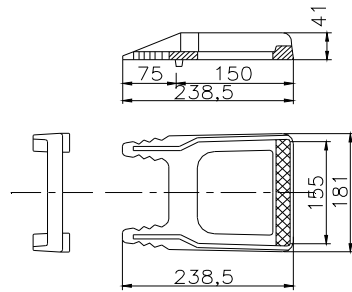
Ing. M. Popelářová

STRANA

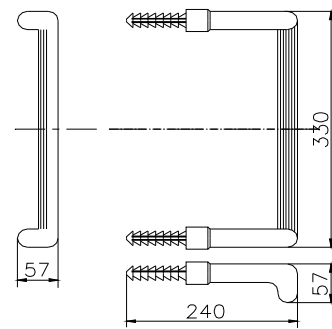
3

STUPADLA V KANALIZAČNÍ ŠACHTĚ DLE DIN 4034.1

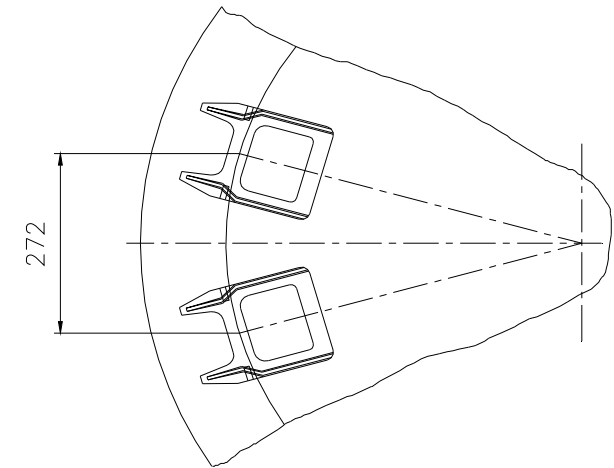
DETAILNÍ POHLED
NA STUPADLO DIN 1212 E



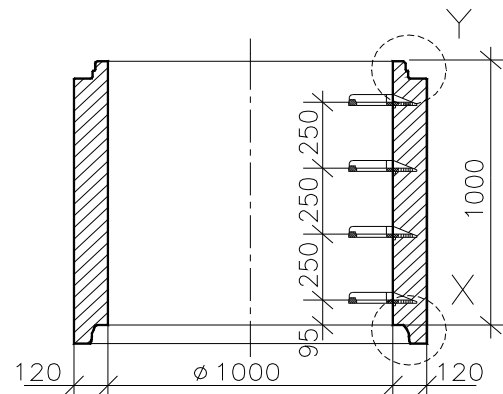
DETAILNÍ POHLED
NA STUPADLO "KASI"



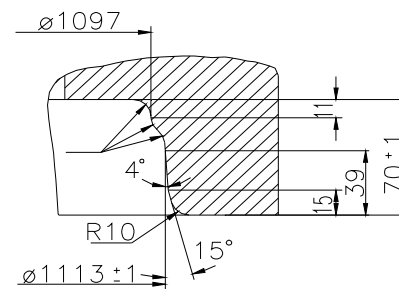
ROZTEČ STUPADEL



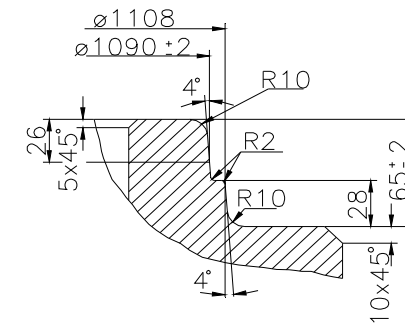
SKRUŽ



DETAIL X



DETAIL Y



Pref. kanalizační šachty

SWECO
Sustainable engineering and design
(C) 1996-2013

Název stavby-objektu

Vzorové výkresy

Projektant

Ing. M. Popelářová

STRANA

4

DÍLCE KANALIZAČNÍCH ŠACHET DLE EN 1917

VYROVNÁVACÍ PRSTENEC PRO POKLOP ŠACHTY

Označení	vnitřní d d1/mm	stav.výška h1/mm	síla stěny s/mm	hmotnost kg	leg.
TBW-Q 600/120/120	625	120	0	80	0
TBW-Q 600/100/120	625	100	0	68	0
TBW-Q 600/80/120	625	80	0	51	0
TBW-Q 600/60/120	625	60	0	39	0
TBW-Q 600/40/120	625	40	0	24	0
TBW-Q 600/60-100/120 šikmý	625	60	0	45	0
TBW-Q 600/120/90	625	120	0	63	0
TBW-Q 600/100/90	625	100	0	54	0
TBW-Q 600/80/90	625	80	0	44	0
TBW-Q 600/60/90	625	60	0	33	0
TBW-Q 600/40/90	625	40	0	22	0
TBW-Q 600/60-100/90 šikmý	625	80	0	0	0
TBW-Q 800/100/150	800	100	0	0	0
TBW-Q 800/80/150	800	80	0	0	0
TBW-Q 800/60/150	800	60	0	0	0

ŠACHTOVÝ KÓNUS

Označení	vnitřní d d1/mm	stav.výška h1/mm	síla stěny s/mm	hmotnost kg	leg.
TBR-Q 1000/800/120	1000	500	0	0	0
TBR-Q 1000/800/90	1000	500	0	0	0
TBR-Q 1000/800/120	1000	500	0	0	0
TBR-Q 1000/800/90	1000	500	0	0	0
TBR-Q 800/600/120	800	670	0	0	0
TBR-Q 800/600/90	800	670	0	0	0
TBR-Q 1000/600/120 %3	1000	650	120	518	10
TBR-Q 1000/600/90 %3	1000	670	120	518	10

ZÁKRYTOVÁ DESKA

Označení	vnitřní d d1/mm	stav.výška h1/mm	síla stěny s/mm	hmotnost kg	leg.
TBZ-Q 1000(800)/200	1000	200	0	0	0
TZK-Q 1200(1000)/250	1200	255	0	0	0
TZK-Q 1700(1000)/250	1700	275	160	2060	33
TZK-Q 1500(1000)/250	1500	250	0	0	0
TBZ-Q 1000(800)/200	1000	200	0	0	0
TZK-Q 1000(600)/200	1000	270	120	483	17
TZK-Q 1200(600)/200	1200	270	0	0	0
TZK-Q 1700(600)/200	1700	310	0	0	0
TZK-Q 1500(600)/200	1500	200	0	0	0

ŠACHTOVÁ SKRUŽ

Označení	vnitřní d d1/mm	stav.výška h1/mm	síla stěny s/mm	hmotnost kg	leg.
TBS-Q 1000/250/120	1000	250	120	254	22
TBS-Q 1000/500/120	1000	500	120	505	23
TBS-Q 1000/1000/120	1000	1000	120	1013	24
TBS-Q 1000/250/90	1000	250	90	0	0
TBS-Q 1000/500/90	1000	500	90	0	0
TBS-Q 1000/1000/90	1000	1000	90	0	0
TBS-Q 800/250/120	800	250	120	208	0
TBS-Q 800/500/120	800	500	120	416	0
TBS-Q 800/1000/120	800	1000	120	832	0
TBS-Q 800/250/90	800	250	90	0	0
TBS-Q 800/500/90	800	500	90	0	0
TBS-Q 800/1000/90	800	1000	90	0	0
TBS-Q 1200/250/150	1200	250	150	1470	33
TBS-Q 1200/500/150	1200	500	150	1495	33
TBS-Q 1200/1000/150	1200	1000	150	1565	33
TDS-Q 1700/500/150	1700	500	150	1008	31
TDS-Q 1700/1000/150	1700	1000	150	1884	32
TDS-Q 1700/1500/150	1700	1500	150	0	0
TDS-Q 1500/500/150	1500	500	120	1008	31
TDS-Q 1500/1000/150	1500	1000	120	1884	32
TDS-Q 1500/1500/150	1500	1500	120	1884	32

ŠACHTOVÉ DNO

Označení	vnitřní d d1/mm	stav.výška h3/mm	celk.výška h1/mm	DN [mm]	síla stěny s/mm	hmotnost kg	leg.
TBZ-Q excelent 1000/500	1000	435	500	150	150	0	0
TBZ-Q excelent 1000/700	1000	635	700	150	150	0	0
TBZ-Q excelent 1000/800	1000	735	800	150	150	0	0
TBZ-Q excelent 1000/1000	1000	935	1000	150	150	0	0
TBZ-Q excelent 1200/600-1000	1200	1135	1200	700	200	0	0
TBZ-Q 1700/1850	1700	1765	1850	700	150	0	0
TBZ-Q excelent 1500/1000-1450	1500	1335	1400	1000	150	2060	33

STUPADLA

Označení	hmotnost kg	leg.
DIN 19555-4, st. ocel. jádro s PE povlakem	1,5	70
kapsové, plastové	0,5	71

ŠACHTOVÝ POKLOP

Třída	Označení	stav.výška h1/mm	hmotnost kg	leg.
A	A 15 Begu - PARK bez odvětrání, rám BEGU - park, poklop BEGU - park	75	31	0
	75	0		
A	A 15 GU-B-1 A15 bez odvětrání, rám BEGU - park, poklop GU-B-1 A 15	75	31	0
	75	0		
A	A EURO A bez odvětrání, tvárná litina	60	90	0
	60	0		
A	A PREFAPLATE A15 1 kompozitní v.28mm, rám nerez, loga, poklop Preplate A15	33	0	0
	33	0		
A	A PREFAPLATE A15 2 kompozitní v.28mm, rám nerez, loga, zámek, poklop Preplate	33	0	0
	33	0		
B	B 125 Begu-B-1 B125 bez odvětrání, rám BEGU - DIN 4271-R1, poklop BEGU-B-1	125	58	0
	125	0		
B	B 125 Begu-B-K B125 bez odvětrání, rám BEGU - DIN 4271-R1, poklop BEGU-B-K	125	41	0
	125	0		
B	B 125 GU-B-1 B125 s odvětráním, rám BEGU - DIN 4271-R1, poklop GU-B-1 B12	125	56	0
	125	0		
B	B 125 GU-B-K B125 s odvětráním, rám BEGU - DIN 4271-R1, poklop GU-B-K B12	125	50	0
	125	0		
B	B EURO B bez odvětrání, tvárná litina	60	90	0
	60	0		
B	B EURO B odv. s odvětráním, tvárná litina	60	90	0
	60	0		
B	B HYDROTIGHT 600 B bez odvětrání, vodotěsný, tvárná litina	70	90	0
	70	0		
B	B PREFAPLATE B125 1 kompozitní v.40mm, rám nerez, loga, poklop Preplate B125	45	0	0
	45	0		

ŠACHTOVÝ POKLOP

Třída	Označení	stav.výška h1/mm	hmotnost kg	leg.
B	B PREFAPLATE B125 1 kompozitní v.40mm, rám nerez, loga, poklop Preplate B125	45	0	0
	45	0		
B	B PREFAPLATE B125 2 kompozitní v.40mm, rám nerez, loga, zámek, poklop Preplate	45	0	0
	45	0		
B	B PREFAPLATE B125 3 kompozitní v.40mm, DN600, rám BEGU, zámký, loga, poklop	160	0	0
	160	0		
B	B PREFAPLATE B125 4 kompozitní v.40mm, DN600, rám BEGU, zámký, loga, ventila	160	0	0
	160	0		
C	C EURO C bez odvětrání, těsnění, tvárná litina	76	90	0
	76	0		
C	C HYDROTIGHT 600 C bez odvětrání, vodotěsný, tvárná litina	70	90	0
	70	0		
C	C PREFAPLATE C250 1 kompozitní v.40mm, rám nerez, loga, poklop Preplate C250	45	0	0
	45	0		
C	C PREFAPLATE C250 2 kompozitní v.40mm, rám nerez, loga, zámek, poklop Preplate	45	0	0
	45	0		
C	C PREFAPLATE C250 3 kompozitní v.40mm, DN600, rám BEGU, zámký, loga, poklop	160	0	0
	160	0		
C	C PREFAPLATE C250 4 kompozitní v.40mm, DN600, rám BEGU, zámký, loga, ventila	160	0	0
	160	0		
D	D 400 Begu-19584 s odvětráním, rám BEGU-R-1, poklop BEGU-19584	160	90	0
	160	0		
D	D 400 Begu-B-1 D400 bez odvětrání, rám BEGU-R-1, poklop BEGU-B-1 D400	160	90	0
	160	0		
D	D 400 Begu-B-K D400 bez odvětrání, rám BEGU-R-1, poklop BEGU-B-K D400	160	90	0
	160	0		
D	D 400 Begu-DIN s odvětráním, rám BEGU-R-1, poklop BEGU-DIN	160	90	0
	160	0		
D	D 400 Begu-S-K s odvětráním, rám BEGU-R-1, poklop BEGU-S-K	160	90	0
	160	0		
D	D 400 GU-B-1 D400 bez odvětrání, rám BEGU-R-1, poklop GU-B-1 D400	160	90	0
	160	0		
D	D 400 GU-B-K D400 bez odvětrání, rám BEGU-R-1, poklop GU-B-K D400	160	90	0
	160	0		
D	D 400 GU-S-1 s odvětráním, rám BEGU-R-1, poklop GU-S-1	160	90	0
	160	0		
D	D 400 GU-S-K D400 s odvětráním, rám BEGU-R-1, poklop GU-S-K D400	160	90	0
	160	0		

Pref. kanalizační šachty



(C) 1996-2013

Název stavby-objektu

Vzorové výkresy

Projektant

Ing. M. Popelářová

STRANA

5