

## **ÚSTÍ NAD ORLICÍ - REKONSTRUKCE KANALIZACE UL. VRBENSKÉHO K.Ú. ÚSTÍ NAD ORLICÍ**

### **D.5.2 Skladby prefabrikovaných vstupních šachet**

## TABULKA ŠACHET Šachtové dílce

Poř. č.	Číslo šachty	Kóta terénu	Umístění	Kóta poklopu	Kóta dna vývodu	Výška šachty	Vyrovnávací prstenec pro poklop šachty	Počet	Šachtový kónus zákrytová deska	Počet	Šachtová skruž	Počet	Stupadla	Šachtové dno uložení dna	Počet
		[m n.m.]		[m n.m.]	[m n.m.]	[m]									
1	ŠJV1_1	336.80	vozovka h = 0.0 m	336.80	334.08	2.72	TBW-Q 600/80/120	1	TZK-Q 1000(600)/200	1	TBS-Q 1000/250/120	1	ocel. s PE	TBZ-Q excelent 1000/1000	1
							TBW-Q 600/60/120	1			TBS-Q 1000/1000/120	1		podkladový beton	
	Celkem						TBW-Q 600/80/120	1	TZK-Q 1000(600)/200	1	TBS-Q 1000/250/120	1		TBZ-Q excelent 1000/1000	1
							TBW-Q 600/60/120	1			TBS-Q 1000/1000/120	1			

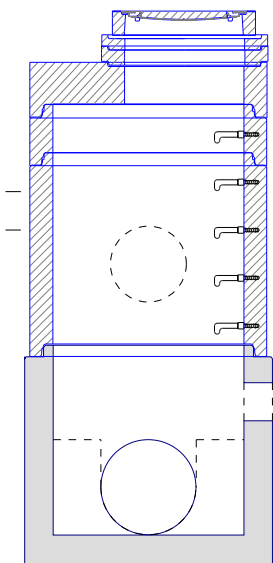
\* označené šachty jsou spadišťové, podrobnosti viz Tabulka spadišťových šachet

TABULKA ŠACHTOVÝCH DEN

Poř.	Ozna čení šachty	Schémat. značka	Označení dna	Vývod		Hlavní přívod		1.vedlejší přívod		2.vedlejší přívod		Provedení žlabu	Provedení nástupnice	Stupadla Orientace
1	ŠJV1_1		TBZ-Q excelent 1000/1000	DN (mm)	500	DN (mm)		DN (mm)		DN (mm)	200	beton	beton	ocel. s PE
				Materiál	otvor	Úhel β		Úhel β		Úhel β	189	1/1 DN		
				sklon [‰]	0.0	dh[mm]		dh[mm]		dh[mm]	600			
						Materiál		Materiál		Materiál	otvor			
						sklon [‰]		sklon [‰]		sklon [‰]	0.0			

# TABULKA SESTAV ŠACHET

## Šachta č.1 ŠJV1\_1



dno TBZ-Q excelent 1000/1000 1
skruž TBS-Q 1000/1000/120 1
skruž TBS-Q 1000/250/120 1
deska TZK-Q 1000(600)/200 1
vyr.prst. TBW-Q 600/80/120 1
vyr.prst. TBW-Q 600/60/120 1
poklop B 125 Begu-B-1 B125 1
kóta dna 334.08 m
kóta terénu 336.80 m
rozdíl kót 2.72 m
převýšení nad terénem 0.00 m
výška šachty 2.72 m
stavební výška 2.87 m
spadišťová šachta
vzd. od okr.skruže 285 mm

### UPOZORNĚNÍ:

Při rekonstrukci bude proveden ještě jeden otvor pro další vedlejší přívod - přesné umístění bude zjištěno v terénu.

## TABULKA SPADIŠŤOVÝCH ŠACHET

Poř.	Označení šachty	Kóta terénu	Kóta poklopu	Kóta dna vývodu	Výška šachty	Skruž s vyústěním	Pořadí odspodu	Materiál potrubí	DN1 přívodu	Vzdálenost od		DN2 spadiště	Delta h [mm]	Úhel přívodu
		[m n.m.]	[m n.m.]	[m n.m.]	[m]				[mm]	[mm]	[mm]	[mm]		[°]
1	ŠJV1_1	336.80	336.80	334.08	2.72	TBS-Q 1000/1000/120	2	PP UR 2 něm.	400	1220	285			226
						TBS-Q 1000/1000/120	2	otvor	200	1600	665			204

Pref. kanalizační šachty

**SWECO**   
Sustainable engineering and design  
(C) 1996-2013

Název stavby-objektu  
Rekonstrukce kanalizace v ulici Vrbenského - JV-1

Projektant  
Ing. M. Popelářová

STRANA

5

## TABULKA ŠACHTOVÝCH POKLOPŮ

Poř.	Označení šachty	Třída zatížení	Označení poklopu	Popis poklopu	Úprava kolem poklopu	Výška poklopu [mm]	Počet
1	ŠJV1_1	B	B 125 Begu-B-1 B125	bez odvětrání, rám BEGU - DIN 4271-R1, poklop BEGU-B-1 B125	skladba komunikace	125	1
	Celkem		B 125 Begu-B-1 B125				1

Pref. kanalizační šachty



Název stavby-objektu  
Rekonstrukce kanalizace v ulici Vrbenského - JV-1

Projektant  
Ing. M. Popelářová

STRANA

6

## TABULKA ŠACHET Šachtové dílce

Poř.	Ozna čení šachty	Kóta terénu	Umístění	Kóta poklopu	Kóta dna vývodu	Výška šachty	Vyrovnávací prstenec pro poklop šachty	Počet	Šachtový kónus zákrytová deska	Počet	Šachtová skruž	Počet	Stupadla	Šachtové dno uložení dna	Počet
		[m n.m.]		[m n.m.]	[m n.m.]	[m]									
1	ŠJV2-1	336.87	vozovka h = 0.0 m	336.87	335.60	1.27	TBW-Q 600/80/120 TBW-Q 600/60/120	1 1	TZK-Q 1000(600)/200	1			ocel. s PE	TBZ-Q excelent 1000/800 podkladový beton	1
2	ŠJV2-2	339.60	vozovka h = 0.0 m	339.59	337.90	1.69	TBW-Q 600/100/120 TBW-Q 600/80/120	1 1	TBR-Q 1000/600/120 SPK	1			ocel. s PE	TBZ-Q excelent 1000/800 podkladový beton	1
3	ŠJV2-3	342.15	vozovka h = 0.0 m	342.15	339.02	3.13	TBW-Q 600/80/120	1	TBR-Q 1000/600/120 SPK	1	TBS-Q 1000/500/120 TBS-Q 1000/1000/120	1 1	ocel. s PE	TBZ-Q excelent 1000/800 podkladový beton	1
4	ŠJV2-4	342.13	vozovka h = 0.0 m	342.12	339.22	2.90	TBW-Q 600/100/120	1	TBR-Q 1000/600/120 SPK	1	TBS-Q 1000/250/120 TBS-Q 1000/1000/120	1 1	ocel. s PE	TBZ-Q excelent 1000/800 podkladový beton	1
	Celkem						TBW-Q 600/100/120 TBW-Q 600/80/120 TBW-Q 600/60/120	2 3 1	TBR-Q 1000/600/120 SPK TZK-Q 1000(600)/200	3 1	TBS-Q 1000/250/120 TBS-Q 1000/500/120 TBS-Q 1000/1000/120	1 1 2		TBZ-Q excelent 1000/800	4

## TABULKA ŠACHTOVÝCH DEN

Poř.č	Číslo označení šachty	Schémat. značka	Označení dna	Vývod		Hlavní přívod		1.vedlejší přívod		2.vedlejší přívod		Provedení žlabu	Provedení nástupnice	Stupadla Orientace
1	ŠJV2-1		TBZ-Q excelent 1000/800	DN (mm)	450/400 SN 8	DN (mm)	450/400 SN 8	DN (mm)	355/300 Tř.160 K	DN (mm)		beton	beton	ocel. s PE
				Materiál	PP UR 2 něm.	Úhel β	153	Úhel β	211	Úhel β		1/1 DN		
				sklon [‰]	85.0	dh[mm]	10	dh[mm]	10	dh[mm]				
						Materiál	PP UR 2 něm.	Materiál	kamenina Keramo C	Materiál				
						sklon [‰]	36.0	sklon [‰]	60.0	sklon [‰]				
2	ŠJV2-2		TBZ-Q excelent 1000/800	DN (mm)	450/400 SN 8	DN (mm)	450/400 SN 8	DN (mm)		DN (mm)		beton	beton	ocel. s PE
				Materiál	PP UR 2 něm.	Úhel β	99	Úhel β		Úhel β		1/1 DN		
				sklon [‰]	86.0	dh[mm]	10	dh[mm]		dh[mm]				
						Materiál	PP UR 2 něm.	Materiál		Materiál				
						sklon [‰]	22.0	sklon [‰]		sklon [‰]				
3	ŠJV2-3		TBZ-Q excelent 1000/800	DN (mm)	450/400 SN 8	DN (mm)	450/400 SN 8	DN (mm)		DN (mm)		beton	beton	ocel. s PE
				Materiál	PP UR 2 něm.	Úhel β	180	Úhel β		Úhel β		1/1 DN		
				sklon [‰]	22.0	dh[mm]	10	dh[mm]		dh[mm]				
						Materiál	PP UR 2 něm.	Materiál		Materiál				
						sklon [‰]	7.0	sklon [‰]		sklon [‰]				
4	ŠJV2-4		TBZ-Q excelent 1000/800	DN (mm)	450/400 SN 8	DN (mm)	335/300 SN 8	DN (mm)		DN (mm)		beton	beton	ocel. s PE
				Materiál	PP UR 2 něm.	Úhel β	189	Úhel β		Úhel β		1/1 DN		
				sklon [‰]	7.0	dh[mm]	10	dh[mm]		dh[mm]				
						Materiál	PP UR 2 něm.	Materiál		Materiál				
						sklon [‰]	29.0	sklon [‰]		sklon [‰]				

Pref. kanalizační šachty

Název stavby-objektu  
Rekonstrukce kanalizace v ulici Vrbenského - JV-2

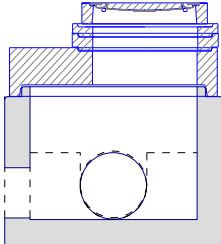
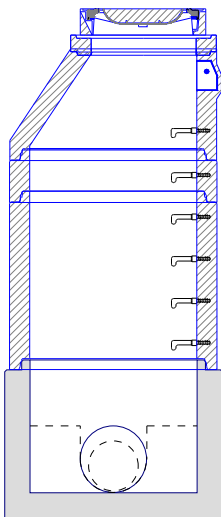
Projektant  
Ing. M. Popelářová

STRANA

8



# TABULKA SESTAV ŠACHET

Šachta č.1 ŠJV2-1		Šachta č.2 ŠJV2-2		Šachta č.3 ŠJV2-3		
	dno TBZ-Q excelent 1000/800	1	dno TBZ-Q excelent 1000/800	1	dno TBZ-Q excelent 1000/800	1
	deska TZK-Q 1000(600)/200	1	kónus TBR-Q 1000/600/120 SPK	1	skruž TBS-Q 1000/1000/120	1
	vyr.prst. TBW-Q 600/80/120	1	vyr.prst. TBW-Q 600/100/120	1	skruž TBS-Q 1000/500/120	1
	vyr.prst. TBW-Q 600/60/120	1	vyr.prst. TBW-Q 600/80/120	1	kónus TBR-Q 1000/600/120 SPK	1
	poklop B 125 Begu-B-1 B125	1	poklop B 125 Begu-B-1 B125	1	vyr.prst. TBW-Q 600/80/120	1
	kóta dna 335.60 m		kóta dna 337.90 m		poklop D 400 Begu-B-1 D400	1
	kóta terénu 336.87 m		kóta terénu 339.60 m		kóta dna 339.02 m	
	rozdíl kót 1.27 m		rozdíl kót 1.70 m		kóta terénu 342.15 m	
	převýšení nad terénem 0.00 m		převýšení nad terénem 0.00 m		rozdíl kót 3.13 m	
	výška šachty 1.27 m		výška šachty 1.69 m		převýšení nad terénem 0.00 m	
stavební výška 1.42 m		stavební výška 1.84 m		stavební výška 3.28 m		
Šachta č.4 ŠJV2-4						
	dno TBZ-Q excelent 1000/800	1				
	skruž TBS-Q 1000/1000/120	1				
	skruž TBS-Q 1000/250/120	1				
	kónus TBR-Q 1000/600/120 SPK	1				
	vyr.prst. TBW-Q 600/100/120	1				
	poklop D 400 Begu-B-1 D400	1				
	kóta dna 339.22 m					
	kóta terénu 342.13 m					
	rozdíl kót 2.91 m					
	převýšení nad terénem 0.00 m					
výška šachty 2.90 m						
stavební výška 3.05 m						

Pref. kanalizační šachty

Název stavby-objektu

Rekonstrukce kanalizace v ulici Vrbenského - JV-2

Projektant

Ing. M. Popelářová

STRANA

## TABULKA ŠACHTOVÝCH POKLOPŮ

Poř.	Označení šachty	Třída zatížení	Označení poklopu	Popis poklopu	Úprava kolem poklopu	Výška poklopu [mm]	Počet
1	ŠJV2-1	B	B 125 Begu-B-1 B125	bez odvětrání, rám BEGU - DIN 4271-R1, poklop BEGU-B-1 B125	skladba komunikace	125	1
2	ŠJV2-2	B	B 125 Begu-B-1 B125	bez odvětrání, rám BEGU - DIN 4271-R1, poklop BEGU-B-1 B125	skladba komunikace	125	1
3	ŠJV2-3	D	D 400 Begu-B-1 D400	bez odvětrání, rám BEGU-R-1, poklop BEGU-B-1 D400	skladba komunikace	160	1
4	ŠJV2-4	D	D 400 Begu-B-1 D400	bez odvětrání, rám BEGU-R-1, poklop BEGU-B-1 D400	skladba komunikace	160	1
	Celkem		B 125 Begu-B-1 B125				2
			D 400 Begu-B-1 D400				2

Pref. kanalizační šachty



Název stavby-objektu  
Rekonstrukce kanalizace v ulici Vrbenského - JV-2

Projektant  
Ing. M. Popelářová

STRANA

10

## TABULKA ŠACHET Šachtové dílce

Poř.č.	Označení šachty	Kóta terénu	Umístění	Kóta poklopu	Kóta dna vývodu	Výška šachty	Vyrovnávací prstenec pro poklop šachty	Počet	Šachtový kónus zákrytová deska	Počet	Šachtová skruž	Počet	Stupadla	Šachtové dno uložení dna	Počet
		[m n.m.]		[m n.m.]	[m n.m.]	[m]									
1	ŠJV3-1	342.48	vozovka h = 0.0 m	342.48	340.13	2.35	TBW-Q 600/100/120	1	TBR-Q 1000/600/120 SPK	1	TBS-Q 1000/1000/120	1	ocel. s PE	TBZ-Q excelent 1000/500 podkladový beton	1
2	ŠJV3-2	343.56	vozovka h = 0.0 m	343.56	340.96	2.60	TBW-Q 600/100/120	1	TBR-Q 1000/600/120 SPK	1	TBS-Q 1000/250/120 TBS-Q 1000/1000/120	1 1	ocel. s PE	TBZ-Q excelent 1000/500 podkladový beton	1
3	ŠJV3-3	344.64	vozovka h = 0.0 m	344.63	341.66	2.97	TBW-Q 600/120/120 TBW-Q 600/100/120	1 1	TBR-Q 1000/600/120 SPK	1	TBS-Q 1000/500/120 TBS-Q 1000/1000/120	1 1	ocel. s PE	TBZ-Q excelent 1000/500 podkladový beton	1
Celkem							TBW-Q 600/120/120 TBW-Q 600/100/120	1 3	TBR-Q 1000/600/120 SPK	3	TBS-Q 1000/250/120 TBS-Q 1000/500/120 TBS-Q 1000/1000/120	1 1 3		TBZ-Q excelent 1000/500	3

\* označené šachty jsou spadišťové, podrobnosti viz Tabulka spadišťových šachet

## TABULKA ŠACHTOVÝCH DEN

Poř.č.	Číslo šachty	Schémat. značka	Označení dna	Vývod		Hlavní přívod		1.vedlejší přívod		2.vedlejší přívod		Provedení žlabu	Provedení nástupnice	Stupadla Orientace
1	ŠJV3-1		TBZ-Q excelent 1000/500	DN (mm)	335/300 SN 8	DN (mm)	335/300 SN 8	DN (mm)		DN (mm)		beton	beton	ocel. s PE
				Materiál	PP UR 2 něm.	Úhel β	195	Úhel β		Úhel β		1/1 DN		
				sklon [‰]	29.0	dh[mm]	10	dh[mm]		dh[mm]				
						Materiál	PP UR 2 něm.	Materiál		Materiál				
						sklon [‰]	43.0	sklon [‰]		sklon [‰]				
2	ŠJV3-2		TBZ-Q excelent 1000/500	DN (mm)	335/300 SN 8	DN (mm)	335/300 SN 8	DN (mm)		DN (mm)		beton	beton	ocel. s PE
				Materiál	PP UR 2 něm.	Úhel β	192	Úhel β		Úhel β		1/1 DN		
				sklon [‰]	43.0	dh[mm]	10	dh[mm]		dh[mm]				
						Materiál	PP UR 2 něm.	Materiál		Materiál				
						sklon [‰]	43.0	sklon [‰]		sklon [‰]				
3	ŠJV3-3		TBZ-Q excelent 1000/500	DN (mm)	335/300 SN 8	DN (mm)		DN (mm)		DN (mm)		beton	beton	ocel. s PE
				Materiál	PP UR 2 něm.	Úhel β		Úhel β		Úhel β		1/1 DN		
				sklon [‰]	43.0	dh[mm]		dh[mm]		dh[mm]				
						Materiál		Materiál		Materiál				
						sklon [‰]		sklon [‰]		sklon [‰]				

Pref. kanalizační šachty

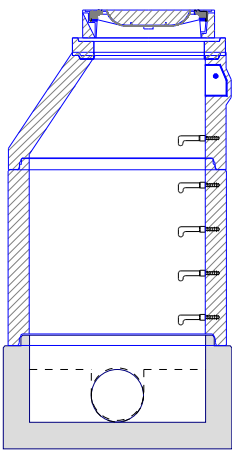
Název stavby-objektu  
Rekonstrukce kanalizace v ulici Vrbenského - JV-3

Projektant  
Ing. M. Popelářová

STRANA

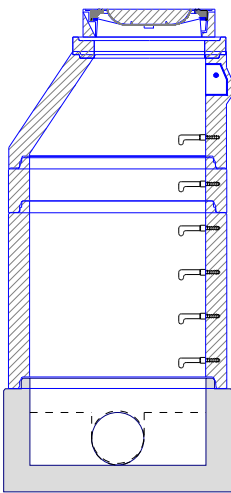
12

**Šachta č.1 ŠJV3-1**



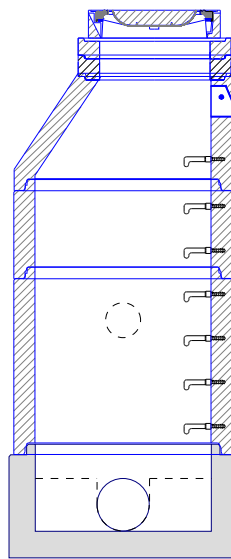
dno TBZ-Q excelent 1000/500 1	
skruž TBS-Q 1000/1000/120 1	
kónus TBR-Q 1000/600/120 SPK 1	
vyr.prst. TBW-Q 600/100/120 1	
poklop D 400 Begu-B-1 D400 1	
kóta dna 340.13 m	
kóta terénu 342.48 m	
rozdíl kót 2.35 m	
převýšení nad terénem 0.00 m	
výška šachty 2.35 m	
stavební výška 2.50 m	

## Šachta č.2 ŠJV3-2



dno TBZ-Q excelent 1000/500	1
skruž TBS-Q 1000/1000/120	1
skruž TBS-Q 1000/250/120	1
kónus TBR-Q 1000/600/120 SPK	1
vyr.prst. TBW-Q 600/100/120	1
poklop D 400 Begu-B-1 D400	1
kóta dna	340.96 m
kóta terénu	343.56 m
rozdíl kót	2.60 m
převýšení nad terénem	0.00 m
výška šachty	2.60 m
stavební výška	2.75 m

**Šachta č.3 ŠJV3-3**



dno TBZ-Q excelent 1000/500	1
skruž TBS-Q 1000/1000/120	1
skruž TBS-Q 1000/500/120	1
kónus TBR-Q 1000/600/120 SPK	1
vyr.prst. TBW-Q 600/120/120	1
vyr.prst. TBW-Q 600/100/120	1
poklop D 400 Begu-B-1 D400	1
kóta dna	341.66 m
kóta terénu	344.64 m
rozdíl kót	2.98 m
převýšení nad terénem	0.00 m
výška šachty	2.97 m
stavební výška	3.12 m
spadišťová šachta	
vzd. od okr.skruže	665 mm

## TABULKA SPADIŠŤOVÝCH ŠACHET

Poř.	Označení šachty	Kóta terénu	Kóta poklopu	Kóta dna vývodu	Výška šachty	Skruž s vyústěním	Pořadí odspodu	Materiál potrubí	DN1 přívodu	Vzdálenost od dna spodního okr.skruže		DN2 spadiště	Delta h [mm]	Úhel přívodu [°]
		[m n.m.]	[m n.m.]	[m n.m.]	[m]				[mm]	[mm]	[mm]	[mm]		
3	ŠJV3-3	344.64	344.63	341.66	2.97	TBS-Q 1000/1000/120	2	otvor	200	1100	665			230

Pref. kanalizační šachty

**SWECO**   
Sustainable engineering and design  
(C) 1996-2013

Název stavby-objektu  
Rekonstrukce kanalizace v ulici Vrbenského - JV-3

Projektant  
Ing. M. Popelářová

STRANA

14

## TABULKA ŠACHTOVÝCH POKLOPŮ

Poř.	Označení šachty	Třída zatížení	Označení poklopu	Popis poklopu	Úprava kolem poklopu	Výška poklopu [mm]	Počet
1	ŠJV3-1	D	D 400 Begu-B-1 D400	bez odvětrání, rám BEGU-R-1, poklop BEGU-B-1 D400	skladba komunikace	160	1
2	ŠJV3-2	D	D 400 Begu-B-1 D400	bez odvětrání, rám BEGU-R-1, poklop BEGU-B-1 D400	skladba komunikace	160	1
3	ŠJV3-3	D	D 400 Begu-B-1 D400	bez odvětrání, rám BEGU-R-1, poklop BEGU-B-1 D400	skladba komunikace	160	1
	Celkem		D 400 Begu-B-1 D400				3

Pref. kanalizační šachty



Název stavby-objektu  
Rekonstrukce kanalizace v ulici Vrbenského - JV-3

Projektant  
Ing. M. Popelářová

STRANA

15