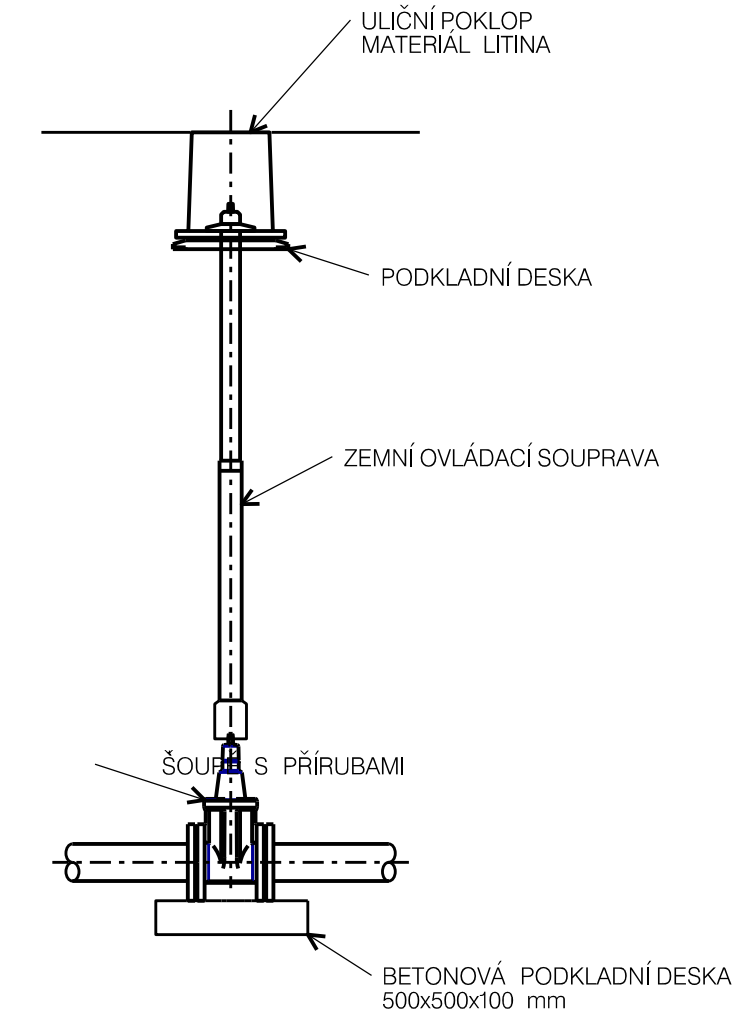


SKLADBA ŠOUPĚTE



Výpis materiálu SO - 01 - Rozváděcí vodovodní řad K-1	
271	m PE 100RC2 PN16 SDR11 D110/10 DN 90 mm
273	m VODIČ Cu 4 mm2
273	m VÝSTRAŽNÁ FOLIE
2	m PE 100RC2 PN16 SDR11 D90/8,2 DN 73,6 mm
7	ks Š 100
5	ks Š 80
12	ks ZEMNÍ ZÁKOPOVÁ SOUPRAVA PRO ŠOUPATA
19	ks ZEMNÍ ZÁKOPOVÁ SOUPRAVA PRO DOMOVNÍ ŠOUPATA
12	ks ŠOUPÁTKOVÝ POKLOP
19	ks ŠOUPÁTKOVÝ POKLOP PRO DOMOVNÍ ŠOUPÁTKA
1	ks T 150/100
1	ks T 100/100
6	ks T 100/80
1	ks TT 100
1	ks E 100
1	ks E 150
1	ks F 100
1	ks F 150
1	ks MK 100/22
1	ks MK 100/11
11	ks LEMOVÝ NÁKRUŽEK D110
11	ks OCELOVÁ PŘÍRUBA DN 100
11	ks ELEKTROTVAROVKA SPOJKA PŘÍMÁ D110
2	ks LEMOVÝ NÁKRUŽEK D90
2	ks OCELOVÁ PŘÍRUBA DN 80
2	ks ELEKTROTVAROVKA SPOJKA PŘÍMÁ D90
5	ks PRODLOUŽENÉ PPN 80
1	ks TP 80/200
1	ks TP 80/300
1	ks TP 80/400
1	ks TP 80/500
4	ks HYDRANT PODZEMNÍ HP 80/1250
1	ks HYDRANT NADZEMNÍ HP 80/RD 1500
2	ks MULTITOLERANČNÍ SPOJKA HRDLO - HRDLO DN100/100
1	ks MULTITOLERANČNÍ SPOJKA HRDLO - PŘÍRUBA DN100/100
1	ks MULTITOLERANČNÍ SPOJKA HRDLO - HRDLO DN150/150
19	ks NAVRTÁVACÍ PAS PRO PE POTRUBÍ Č.5320 ZAK 34
2	ks ŠOUPÁTKO DOMOVNÍ LITINOVÉ Č.2810 ZAK 34 D 32 MM
19	ks ISO SPOJKA Č.6310 D40x32
4	ks HYDRANTOVÝ POKLOP
16	ks BETONOVÉ BLOKY
6	ks INFORMATIVNÍ TABULKA

Výpis materiálu SO - 03 - Rozváděcí vodovodní řad K-1-2	
39	m PE 100RC2 PN16 SDR11 D90/8,2 DN 73,6 mm
39	m VODIČ Cu 4 mm2
39	m VÝSTRAŽNÁ FOLIE
2	ks Š 80
2	ks ZEMNÍ ZÁKOPOVÁ SOUPRAVA PRO ŠOUPATA
2	ks ZEMNÍ ZÁKOPOVÁ SOUPRAVA PRO DOMOVNÍ ŠOUPATA
2	ks ŠOUPÁTKOVÝ POKLOP
2	ks ŠOUPÁTKOVÝ POKLOP PRO DOMOVNÍ ŠOUPÁTKA
1	ks PRODLOUŽENÉ PPN 80
1	ks TP 80/300
1	ks HYDRANT PODZEMNÍ HP 80/1250
1	ks HYDRANT NADZEMNÍ HP 80/RD 1500
2	ks MULTITOLERANČNÍ SPOJKA HRDLO - HRDLO DN100/100
2	ks LEMOVÝ NÁKRUŽEK D90
2	ks OCELOVÁ PŘÍRUBA DN 80
2	ks ELEKTROTVAROVKA SPOJKA PŘÍMÁ D90
2	ks NAVRTÁVACÍ PAS PRO PE POTRUBÍ Č.5320 ZAK 34
2	ks ŠOUPÁTKO DOMOVNÍ LITINOVÉ Č.2810 ZAK 34 D32 MM
2	ks ISO SPOJKA Č.6310 D40x32
2	ks HYDRANTOVÝ POKLOP
16	ks BETONOVÉ BLOKY
1	ks INFORMATIVNÍ TABULKA

MATERIÁL - POTRUBÍ:

ROZVÁDĚCÍ VODOVODNÍ ŘADY, PŘÍPOJKY  
VODOVODNÍ TRUBKY RC2 JSOU DVOLIVASTÉ KOEXTRUDOVANÉ TRUBKY  
S VNITŘNÍ ČERNOU VRSTVOU (90% TL STĚNY) A VNĚJŠÍ MODROU VRSTVOU (10% CELKOVÉ TL STĚNY),  
KTERÁ SIGNALIZUJE NADMĚRNÉ POŠKOZENÍ STĚNY.  
PE 100RC2 PN 16 SDR11 - 110/10 mm DN90 mm - DODÁVKA V TYČÍCH V DÉLCE 6 a 12 m  
PE 100RC2 PN 16 SDR11 - 90/8,2 mm DN73,6 mm - DODÁVKA V TYČÍCH V DÉLCE 6 a 12 m

VODOVODNÍ PŘÍPOJKY:  
PE 100RC2 PN 16 SDR11 - 403,7 mm DN32,6 - DODÁVKA V TYČÍCH V DÉLCE 6 m, NÁVIN 100 m

MATERIÁL - ARMATURY:

ARMATURY - ŠOUPĚ (UZAVÍRAČÍ PŘÍRUBOVÁ ARMATURA) Z TVÁRNÉ LITINY MĚKCE TĚSNÍČÍ ŠOUPÁTKO S HLADKÝM  
A VOLNÝM PRŮTOČOVÝM KANALEM PRO PITNOU VODU, PN 16  
PODZEMNÍ HYDRANT S DVOLIVASTÝM UZÁVÍRÁNÍM, PN 16 Z TVÁRNÉ LITINY  
PARAMETRŮ S AUTOMAT. ODVODNĚNÍM, ST. DÉLKA 980 MM, PRO PITNOU VODU.  
NADZEMNÍ HYDRANT OBJEZDOVÝ, NEREZOVÝ, PN 16 Z TVÁRNÉ LITINY,  
S AUTOMAT. ODVODNĚNÍM, ST. DÉLKA 2380 MM, PRO PITNOU VODU, Č. 5195H4.

MATERIÁL - POKLOPY:

POKLOP PRO ŠOUPATA - ULIČNÍ POKLOP - MATERIÁL LITINA.

MATERIÁL - ZEMNÍ SOUPRAVY:

ZEMNÍ SOUPRAVA PRO RUČNÍ OVLÁDÁNÍ ŠOUPAT - CHRÁNIČKA S INTEGROVANÝM SPOJOVACÍM MECHANISMEM,  
JEDNA ZEMNÍ SOUPRAVA PRO VÍCE DIMENZÍ ŠOUPÁTEK.

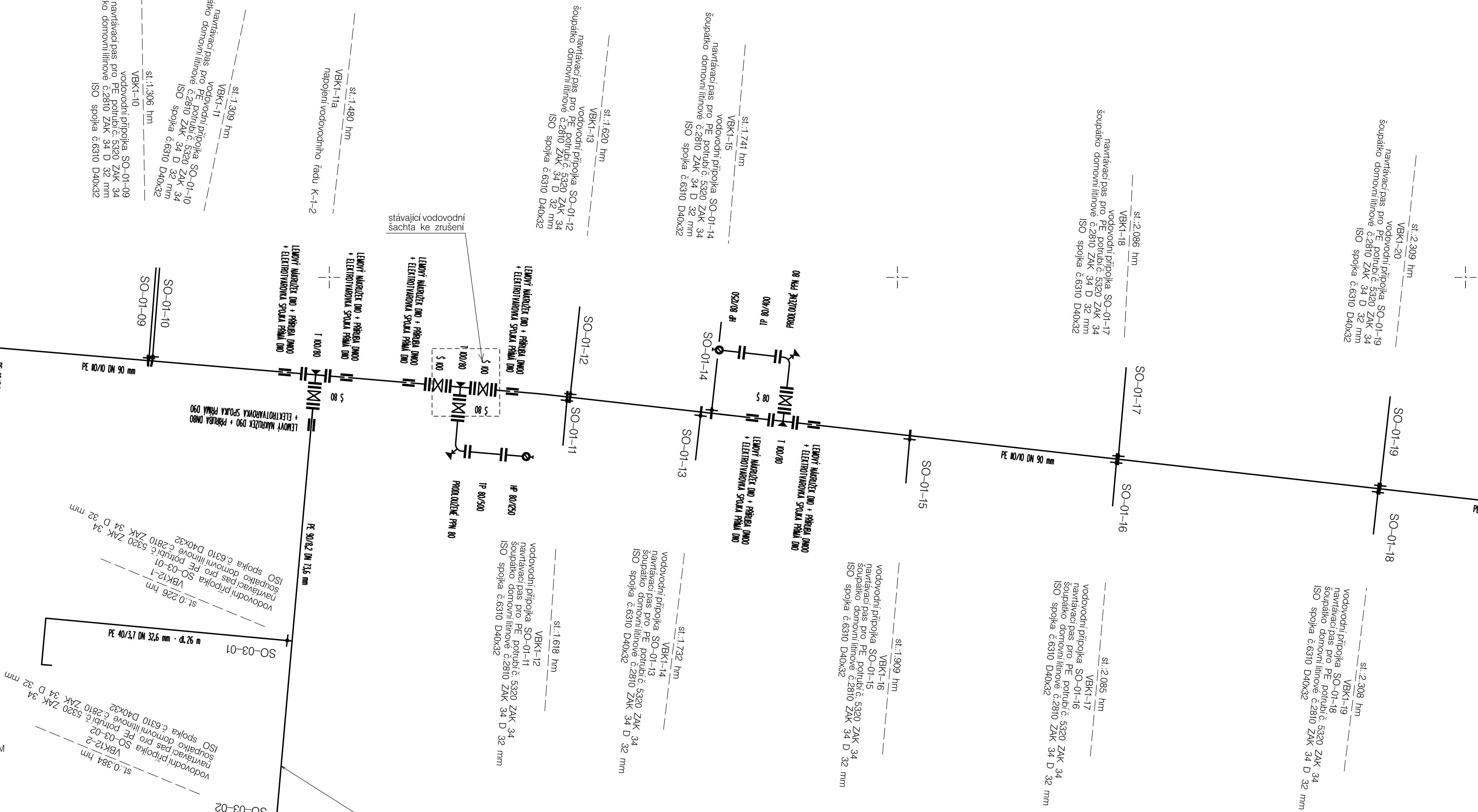
MATERIÁL - VODOVODNÍ PŘÍPOJKY:

NAVRTÁVACÍ PAS PRO PE POTRUBÍ Č.5320 ZAK 34, VNĚŠNÍ PRŮMĚR POTRUBÍ 110 mm.  
UZÁVĚR TVORÍ ŠOUPÁTKO DOMOVNÍ LITINOVÉ Č.2810 ZAK 34 D32

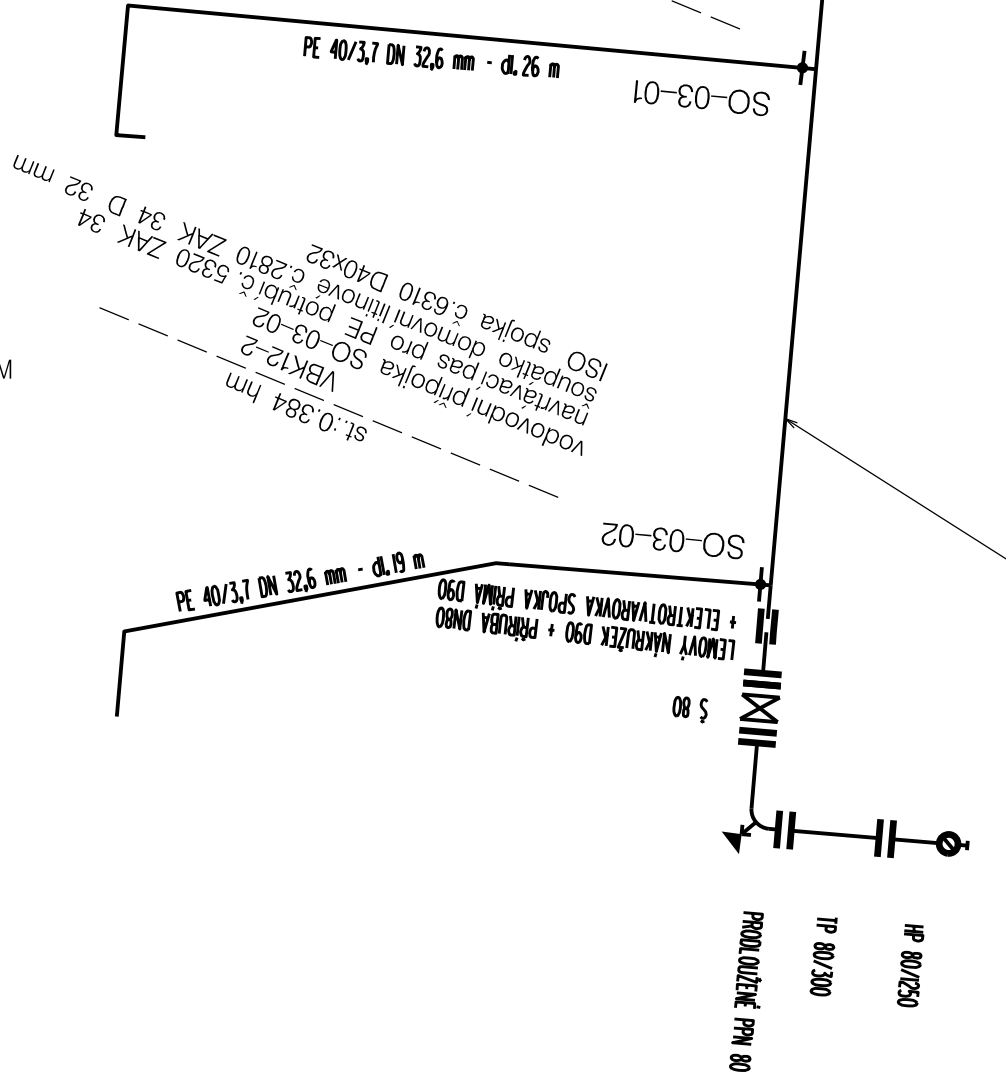
MATERIÁL:

ARMATURY, TVAROVKY - VÝROBE HAULE  
ELEKTROTVAROVKY - NAPŘ. WAVIN EXOPLASTIK...

SO-01 - ROZVÁDĚCÍ VODOVODNÍ ŘAD K-1  
PE100 RC2 SDR 11 110/10 DN90 - dl. 271 m

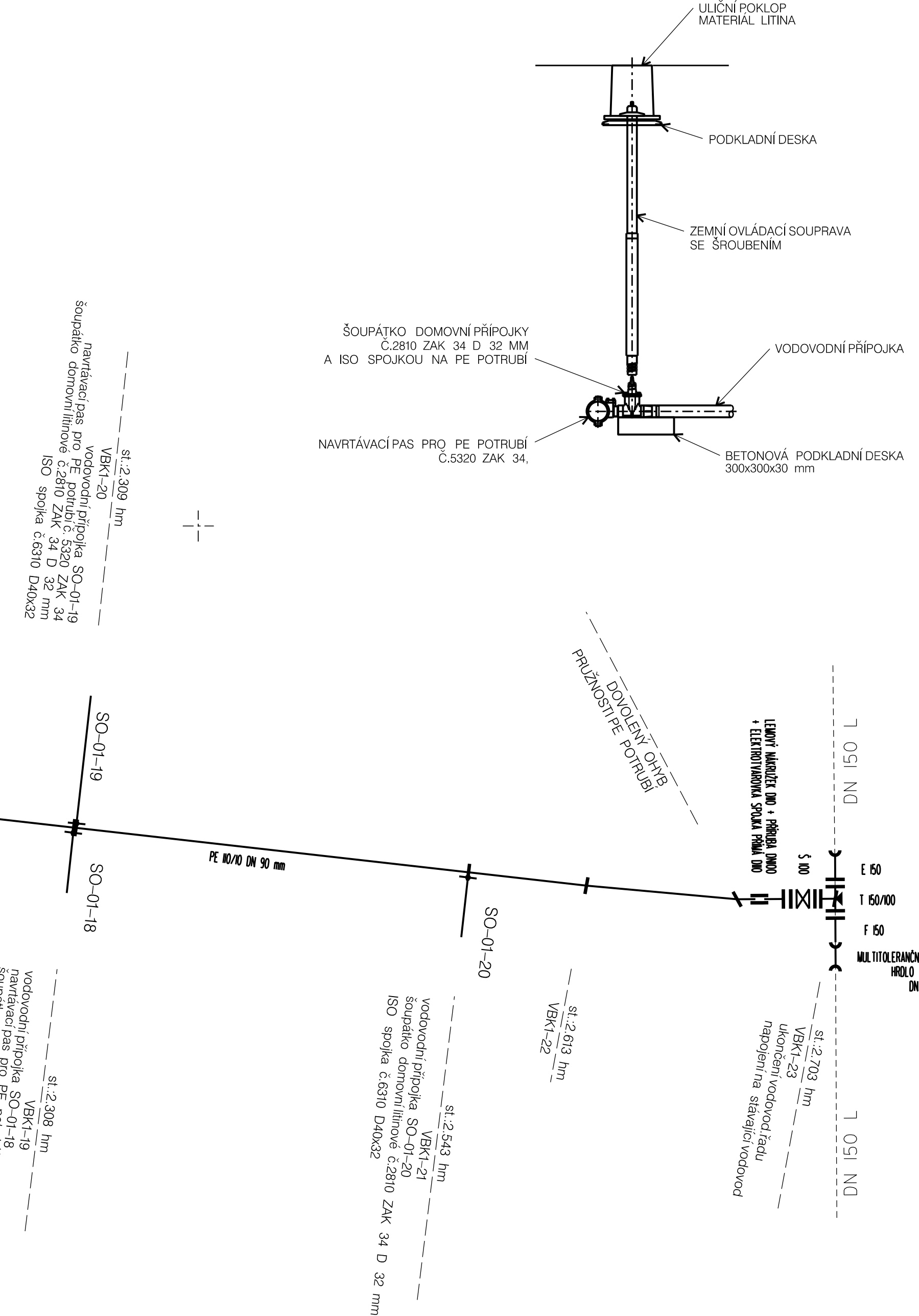


SO-03 - ROZVÁDĚCÍ VODOVODNÍ ŘAD K-1-2  
PE100 RC2 SDR 11 908,2 DN73,6 - dl. 39 m



Výpis materiálu SO - 02 - Rozváděcí vodovodní řad K-1-1	
15	m PE 100RC2 PN16 SDR11 D90/8,2 DN 73,6 mm
15	m VODIČ Cu 4 mm2
15	m VÝSTRAŽNÁ FOLIE
1	ks Š 80
1	ks ZEMNÍ ZÁKOPOVÁ SOUPRAVA PRO ŠOUPATA
1	ks ŠOUPÁTKOVÝ POKLOP
1	ks FFR 100/80
1	ks LEMOVÝ NÁKRUŽEK D90
1	ks OCELOVÁ PŘÍRUBA DN 80
1	ks ELEKTROTVAROVKA SPOJKA PŘÍMÁ D90
1	ks ELEKTROTVAROVKA REDUKCE 90x63
1	ks INFORMATIVNÍ TABULKA

NAPOJENÍ DOMOVNÍ PŘÍPOJKY NA PE POTRUBÍ



Odp. projektant:		Projektant:		M Projekt CZ s.r.o.	
Ing. M. Popelář		Ing. M. Popelářová		17. listopadu 1020 562 01 Ústí nad Orlicí	
Kraj: Pardubický		CAD: MicroStation		Formát: 14/A4	
míst: Ústí nad Orlicí		Měří: Ústí nad Orlicí		Datum: 02/20	
Investor: TEPOS, spol. s r.o., Královéhradecká 1566, 562 01 Ústí nad Orlicí		ÚSTÍ NAD ORLICÍ - OBNOVA VODOVODU V ULICI KORÁBOVA K.Ú. ÚSTÍ NAD ORLICÍ		Stupeň: DPS	
Akce:		Měřítko: schéma		Číslo zak.: 19-1066	
Obsah: Kladské schéma vodovodu		Číslo:		D.5	