

ZL01 - SOUPIS PRACÍ

Stavba:

14 kaplí křížové cesty na Andrlově Chlumu

Objekt:

Objekt 16, 17, 18 - Zastavení VI, VII, VIII

Místo:

Ústí nad Orlicí

Datum:

11.11.2021

Zadavatel:

Město Ústí nad Orlicí, Sychrova 16

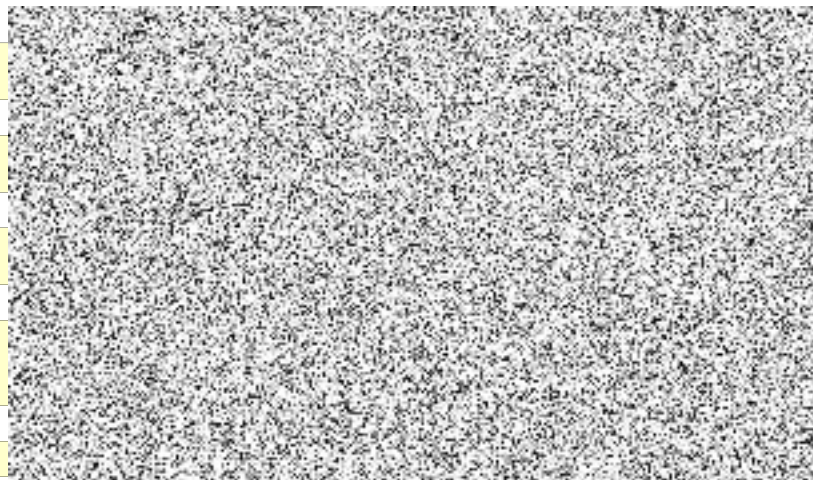
Zhotovitel:

Atelier KK architekti s.r.o., Trstěnice 56, 569 57 Trstěnice u Litomyšle

Absolutní hodnota bez DPH
29 653,46

PČ	Typ	Kód	Popis	MJ	Množství	J.cena [CZK]	Cena celkem [CZK]	Původní hodnota	Vícepráce	Méněpráce
Náklady soupisu celkem								73 696,38	14 679,08	14 974,38
1	K	783806811	Odstranění nátěrů z omítek oškrábáním	m2	56,458					
	VV		S07 (21,801+21,901+22,635)-3*3,296		56,458					
2	K	7838012331	Očištění nátěrem biocidním přípravkem, okartáčováním a zpevněním omítek členitosti 1 a 2	m2	56,458					
	VV		N07		56,458					
	VV		N08 3,57*3		0,000					
3	K	783823137	Penetrační vápenný nátěr hladkých nebo štukových omítek	m2	56,458					
	VV		N08 3,57*3		0,000					
	VV		N07		56,458					
4	K	783827427	Krycí dvojnásobný vápenný nátěr omítek stupně členitosti 1 a 2	m2	56,458					
	VV		N08 3,57*3		0,000					
	VV		N07		56,458					
5	K	783826615	Hydrofobizační transparentní silikonový nátěr omítek stupně členitosti 1 a 2	m2	56,458					
	VV		N07		56,458					

	VV		N08 3,57*3		0,000
6	K	612131100	Vápenný postřík vnitřních stěn nanášený ručně	m2	56,458
	VV		N07		56,458
7	K	612311141	Vápenná omítka štuková dvouvrstvá vnitřních stěn nanášená ručně	m2	56,458
	VV		N07		56,458
8	K	612311191	Příplatek k vápenné omítce vnitřních stěn za každých dalších 5 mm tloušťky ručně	m2	56,458
	VV		N07		56,458
9	K	978013191	Otlučení (osekání) vnitřní vápenné nebo vápenocementové omítky stěn v rozsahu do 100 %	m2	56,458
	VV		S07		56,458
10	K	783826624	Snímání původních vápenných maleb	m2	56,458
					56,458



ZL02 - SOUPIS PRACÍ

Stavba:

14 kaplí křížové cesty na Andřově Chlumu

Objekt:

Objekt 19, 20, 21 - Zastavení IX, X, XI

Místo:

Ústí nad Orlicí

Datum:

11.11.2021

Zadavatel:

Město Ústí nad Orlicí, Sychrova 16

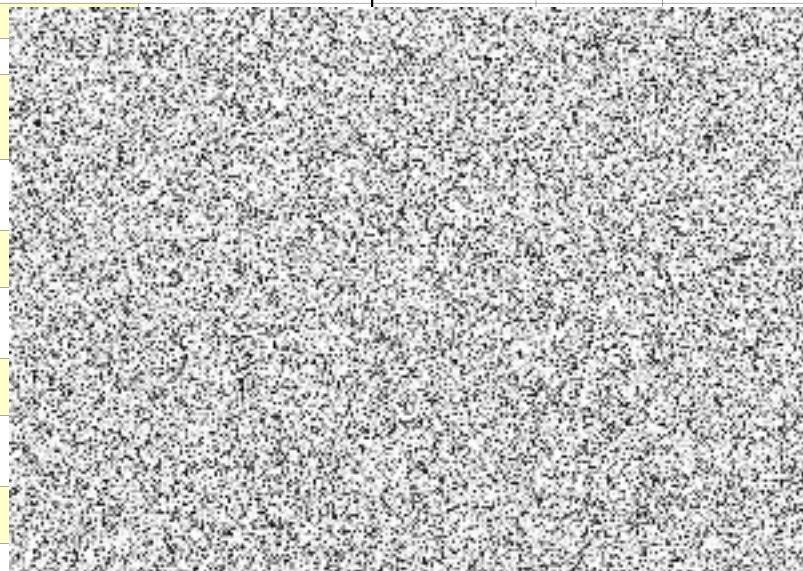
Zhotovitel:

Atelier KK architekti s.r.o., Trstěnice 56, 569 57 Trstěnice u Litomyšle

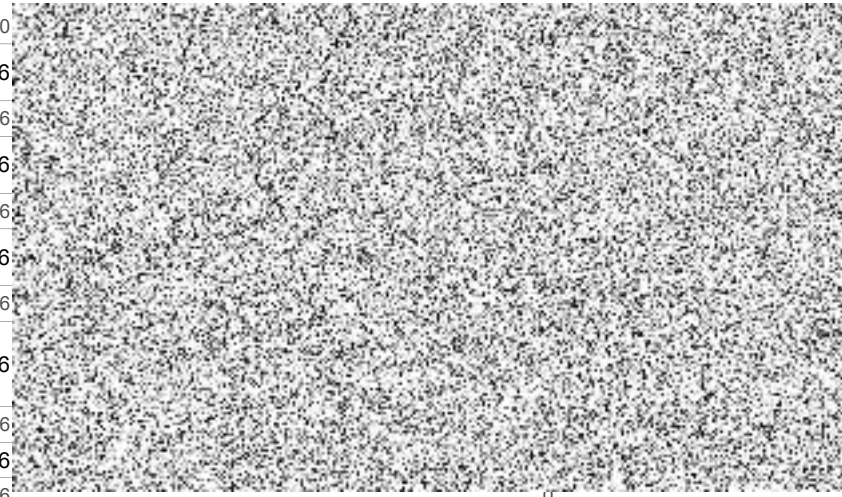
Absolutní
hodnota bez
DPH

32 187,69

PČ	Typ	Kód	Popis	MJ	Množství	J.cena [CZK]	Cena celkem [CZK]	Původní hodnota	Vícepráce	Méněpráce
Náklady soupisu celkem								81 486,73	16 430,96	15 756,73
1	K	783806811	Odstranění nátěrů z omítek oškrábáním	m2	63,196					
	VV		S07 ((21,780+22,350)-2*3,296)+(29,706-4,048)		63,196					
2	K	7838012331	Očištění nátěrem biocidním přípravkem, okartáčováním a zpevněním omítek členitosti 1 a 2	m2	63,196					
	VV		N07		63,196					
	VV		N08 3,570*3		0,000					
3	K	783823137	Penetrační vápenný nátěr hladkých nebo štukových omítek	m2	63,196					
	VV		N08 3,570*3		0,000					
	VV		N07		63,196					
4	K	783827427	Krycí dvojnásobný vápenný nátěr omítek stupně členitosti 1 a 2	m2	63,196					
	VV		N08 3,570*3		0,000					
	VV		N07		63,196					
5	K	783826615	Hydrofobizační transparentní silikonový nátěr omítek stupně členitosti 1 a 2	m2	63,196					
	VV		N07		63,196					



	vv		N08 3,570*3		0,000
6	K	612131100	Vápenný postřik vnitřních stěn nanášený ručně	m2	63,196
	vv		N07		63,196
7	K	612311141	Vápenná omítka štuková dvouvrstvá vnitřních stěn nanášená ručně	m2	63,196
	vv		N07		63,196
8	K	612311191	Příplatek k vápenné omítce vnitřních stěn za každých dalších 5 mm tloušťky ručně	m2	63,196
	vv		N07		63,196
9	K	978013191	Otlučení (osekání) vnitřní vápenné nebo vápenocementové omítky stěn v rozsahu do 100 %	m2	63,196
	vv		S07		63,196
10	K	783826624	Snímání původních vápenných maleb	m2	63,196
					63,196



ZL03 - SOUPIS PRACÍ

Stavba:

14 kaplí křížové cesty na Andrlově Chlumu

Objekt:

Objekt 16, 17, 18 - Zastavení VI, VII, VIII

Místo:

Ústí nad Orlicí

Datum:

11.11.2021

Zadavatel:

Město Ústí nad Orlicí, Sychrova 16

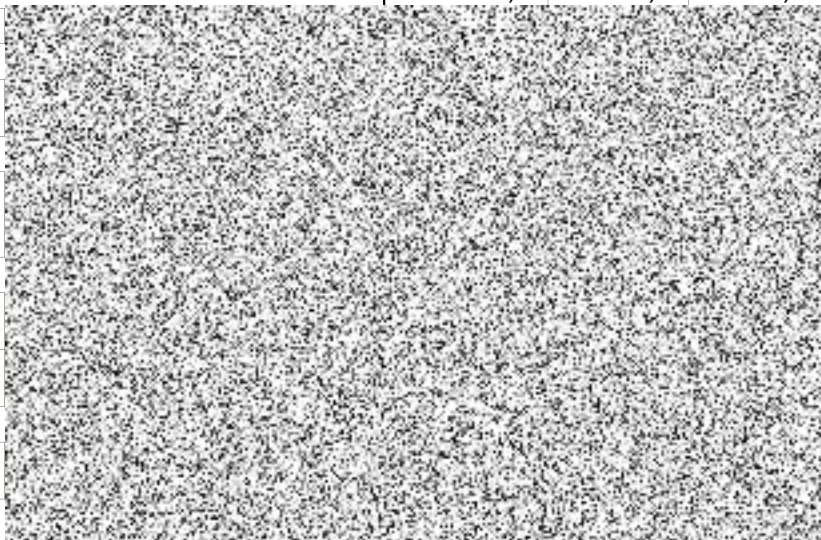
Zhotovitel:

Atelier KK architekti s.r.o., Trstěnice 56, 569 57 Trstěnice u Litomyšle

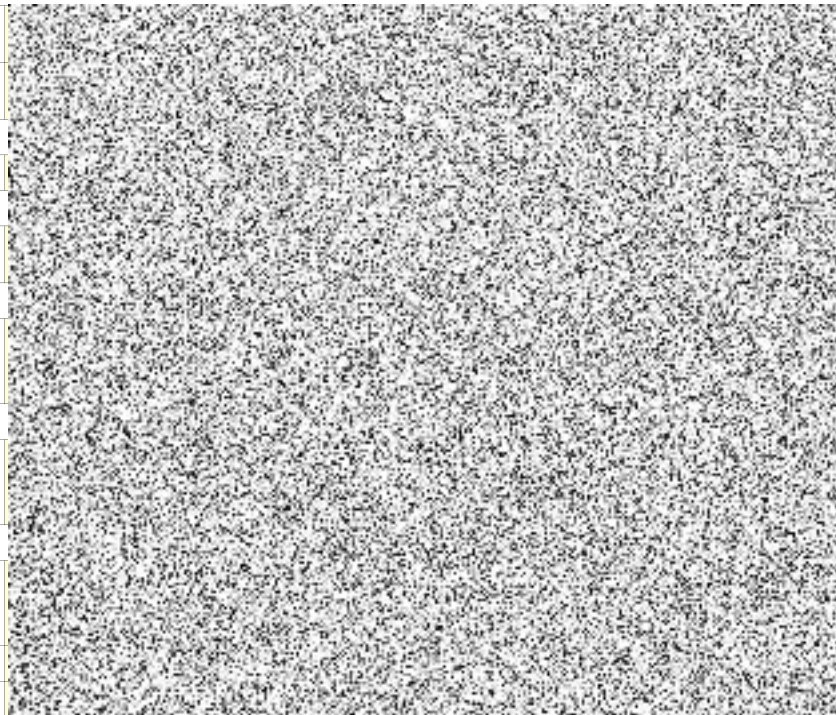
Absolutní
hodnota
bez DPH

31 837,77

PČ	Typ	Kód	Popis	MJ	Množství	J.cena [CZK]	Cena celkem [CZK]	Původní hodnota	Vícepráce	Méněpráce
Náklady soupisu celkem								16 970,00	22 067,77	9 770,00
1	M	583880152	<i>stupeň schodišťový 150x500 mm - nový</i>	m	1,800					
2	K	6226450011	Hlubkové a povrchové zpevnění kamene, doplnění kamene a spárování	m2	1,320					
	VV				1,32					1,320
3	K	629995215	Očištění vnějších ploch otryskáním nesusušeným křemičitým pískem kamenného měkkého povrchu	m2	1,320					
	VV				1,32					1,320
4	K	711161212	Izolace proti zemní vlhkosti nopovou fólií svislá, nopek v 8,0 mm, tl do 0,6 mm	m2	0,000					
5	K	711491171	Provedení izolace proti tlakové vodě vodorovné z textilií vrstva podkladní	m2	0,000					
	VV									0,000
6	M	69311068	<i>geotextilie netkaná separační, ochranná, filtrační, drenážní PP 300g/m2</i>	m2	0,000					
	VV									0,000



7	K	998711101	Přesun hmot tonážní pro izolace proti vodě, vlhkosti a plynům v objektech výšky do 6 m	t	0,000	
8	K	596811221	Odstranění betonové dlažby interiér + očištění	m2	2,250	
					0,75+0,75+0,75	2,250
9	K	596811220	Kladení betonové dlažby interiér	m2	2,250	
					0,75+0,75+0,75	2,250
10	K	131103101	Hloubení jam ručním nebo pneum nářadím v soudržných horninách tř. 1 a 2	m3	5,334	
VV					4,758+0,576	5,334
11	K	451577777	Podklad nebo lože pod dlažbu vodorovný nebo do sklonu 1:5 z kameniva těžného tl do 100 mm	m2	31,719	
VV						31,719
12	K	451579777	Příplatek ZKD 10 mm tl nad 100 mm u podkladu nebo lože pod dlažbu z kameniva těžného	m2	317,190	
VV						317,190
13	K	451579779	Příplatek za sklon nad 1:5 podkladu nebo lože z kameniva těžného, šterkopísku nebo prohozené zeminy	m2	31,719	
14	K	273313611	Základové desky z betonu tř. C 16/20	m3	0,960	
15	M	11255	Ztracené bednění š 300mm	ks	13,000	



ZL04 - SOUPIS PRACÍ

Stavba:

14 kaplí křížové cesty na Andrlově Chlumu

Objekt:

Objekt 19, 20 a 21 - Zastavení IX, X, XI

Místo: Ústí nad Orlicí

Datum: 11.11.2021

Zadavatel:

Město Ústí nad Orlicí, Sychrova 16

Zhotovitel:

Atelier KK architekti s.r.o., Trstěnice 56, 569 57 Trstěnice u Litomyšle

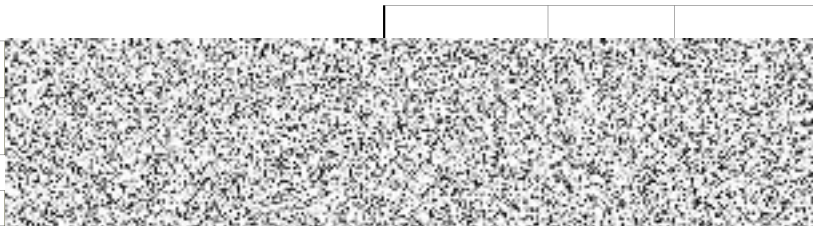
Absolutní hodnota bez DPH
37 932,00

PČ	Typ	Kód	Popis	MJ	Množství	J.cena [CZK]	Cena celkem [CZK]	Původní hodnota	Vícepráce	Méněpráce
Náklady soupisu celkem								21 604,00	16 328,00	21 604,00
1	M	583880152	<i>stupeň schodišťový 150x500 mm - nový</i>	m	0,000					
2	M	583880151	<i>stupeň schodišťový 150x300 mm - nový</i>	m	0,000					
3	K	6226450011	Hlubkové a povrchové zpevnění kamene, doplnění kamene a spárování	m2	2,640					
	vv		1,32+1,32		2,640					
4	K	629995215	Očištění vnějších ploch otryskáním nesusušeným křemičitým pískem kamenného měkkého povrchu	m2	2,640					
	vv		1,32+1,32		2,640					
5	K	711161212	Izolace proti zemní vlhkosti nopovou fólií svislá, nopek v 8,0 mm, tl do 0,6 mm	m2	0,000					
6	K	711491171	Provedení izolace proti tlakové vodě vodorovné z textilií vrstva podkladní	m2	0,000					
	vv				0,000					
7	M	69311068	<i>geotextilie netkaná separační, ochranná, filtrační, drenážní PP 300g/m2</i>	m2	0,000					

VV

0,000

8	K	998711101	Přesun hmot tonážní pro izolace proti vodě, vlhkosti a plynům v objektech výšky do 6 m	t	0,000
9	K	596811221	Odstranění betonové dlažby interiér + očištění	m2	2,600
			0,75+0,75+1,1		2,700
10	K	596811220	Kladení betonové dlažby interiér	m2	2,600
			0,75+0,75+1,1		2,700



ZL06 - SOUPIS PRACÍ

Stavba:

14 kaplí křížové cesty na Andrlově Chlumu

Objekt:

**25 - Umístění laviček, stolu a šlapáků
Zastavení č. IX, X, XI**

Místo: Ústí nad Orlicí

Datum: 11.11.2021

Absolutní
hodnota bez
DPH

Zadavatel:

Město Ústí nad Orlicí, Sychrova 16

Zhotovitel:

Atelier KK architekti s.r.o., Trstěnice 56, 569 57 Trstěnice u Litomyšle

31 045,90

PČ	Typ	Kód	Popis	MJ	Množství	J.cena [CZK]	Cena celkem [CZK]	Původní hodnota	Vícepráce	Méněpráce
Náklady soupisu celkem								66 134,00	10 915,00	20 130,90
1	K	596911112	Kladení šlapáků ve svahu do 1:2	m2	29,700					
		VV	58,0-(π *3,75*3,75- π *2,25*2,25)		29,700					
3	M	583810821	kamenné šlapáky	m2	29,700					
		VV	58,0-(π *3,75*3,75- π *2,25*2,25)		29,700					
4	K	9163712111	Osazení skrytého zahradního obrubníku ocelového jednostranným odkopáním zeminy	m	37,000					
		VV	2x2,2+2x2,42x3+2x0,55+2x2,7+2x0,55+2 π 2,25		37,000					
5	M	272451791	obrubník zahradní ocelový žárově zinkovaný 50/4 mm	m	37,000					
		VV	2x2,2+2x2,42x3+2x0,55+2x2,7+2x0,55+2 π 2,25		37,000					
6	M	749101001	lavička bez opěradla dřevěná 1500x400x400mm - T01	kus	5,000					

ZL07 - SOUPIS PRACÍ

Stavba:

14 kaplí křížové cesty na Andrlově Chlumu

Objekt:

Objekt 16, 17, 18 - Zastavení VI, VII, VIII

Místo:

Ústí nad Orlicí

Datum:

11.11.2021

Zadavatel:

Město Ústí nad Orlicí, Sychrova 16

Zhotovitel:

Atelier KK architekti s.r.o., Trstěnice 56, 569 57 Trstěnice u Litomyšle

Absolutní hodnota bez DPH
65 570,00

PČ	Typ	Kód	Popis	MJ	Množství	J.cena [CZK]	Cena celkem [CZK]	Původní hodnota	Vícepráce	Méněpráce
Náklady soupisu celkem								6 867,00	65 570,00	0,00
1	K	764222403	Oplechování štítu závětrnou lištou z Al plechu rš 250 mm	m	28,200					
	VV		2,35*4*3		28,200					
2	K	11111	Hřebenová lišta z Al plechu rš 400 mm	m	9,450					
	VV		3,15*3		9,450					
3	K	111112	Roh římsy z Al plechu rš 600 mm	ks	12,000					
	VV		4*3		12,000					
4	K	111113	Okapnice z Al plechu rš 200 mm	m	42,000					
	VV		(3,6+3,4)*2*3		42,000					
5	K	111114	Krycí lišta z Al plechu rš 60 mm	m	42,000					
	VV		(3,6+3,4)*2*3		42,000					
6	K	111115	Lemování štítu z Al plechu rš 200 mm	m	16,500					
	VV		2,75*2*3		16,500					

ZL08 - SOUPIS PRACÍ

Stavba:

14 kaplí křížové cesty na Andrlově Chlumu

Objekt:

Objekt 19, 20 a 21 - Zasatvení IX, X, XI

Místo: Ústí nad Orlicí

Datum: 11.11.2021

Zadavatel: Město Ústí nad Orlicí, Sychrova 16

Zhotovitel: Atelier KK architekti s.r.o., Trstěnice 56, 569 57 Trstěnice u Litomyšle

Absolutní
hodnota
bez DPH

67 863,12

PČ	Typ	Kód	Popis	MJ	Množství	J.cena [CZK]	Cena celkem [CZK]	Původní hodnota	Vícepráce	Méněpráce
Náklady soupisu celkem								6 906,88	67 863,12	0,00
1	K	764222403	Oplechování štítu závětrnou lištou z Al plechu rš 250 mm	m	29,820					
	VV		2,35*4*2+2,755*4		29,820					
2	K	11111	Hřebenová lišta z Al plechu rš 400 mm	m	9,750					
	VV		3,15*2+3,45		9,750					
3	K	111112	Roh římsy z Al plechu rš 600 mm	ks	12,000					
	VV		4*3		12,000					
4	K	111113	Okapnice z Al plechu rš 200 mm	m	43,800					
	VV		(3,6+3,4)*2*2+(4+3,9*2)		43,800					
5	K	111114	Krycí lišta z Al plechu rš 60 mm	m	43,800					
	VV		(3,6+3,4)*2*2+(4+3,9*2)		43,800					
6	K	111115	Lemování štítu z Al plechu rš 200 mm	m	17,200					
	VV		2,75*2*2+(3,1*2)		17,200					