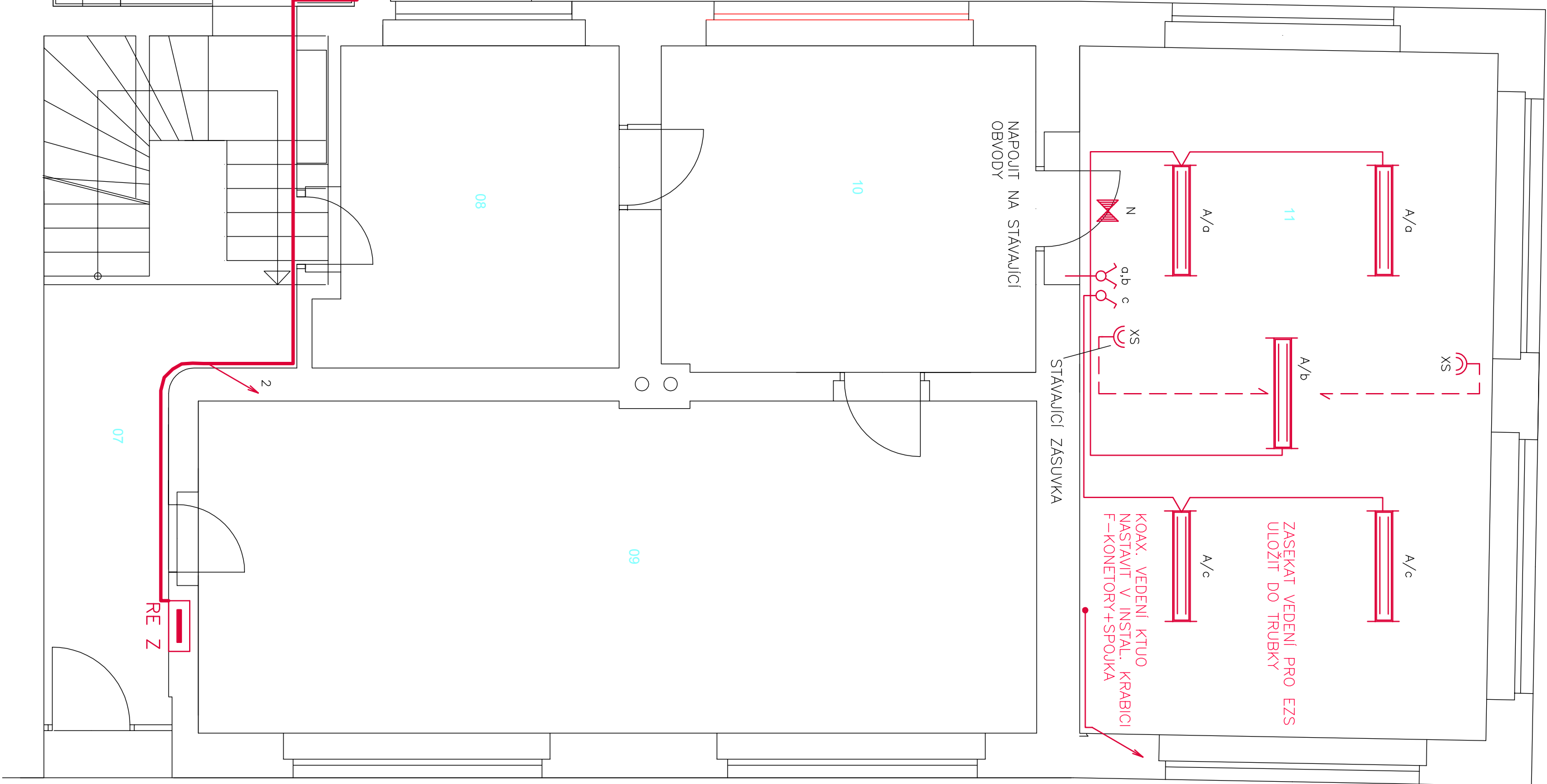
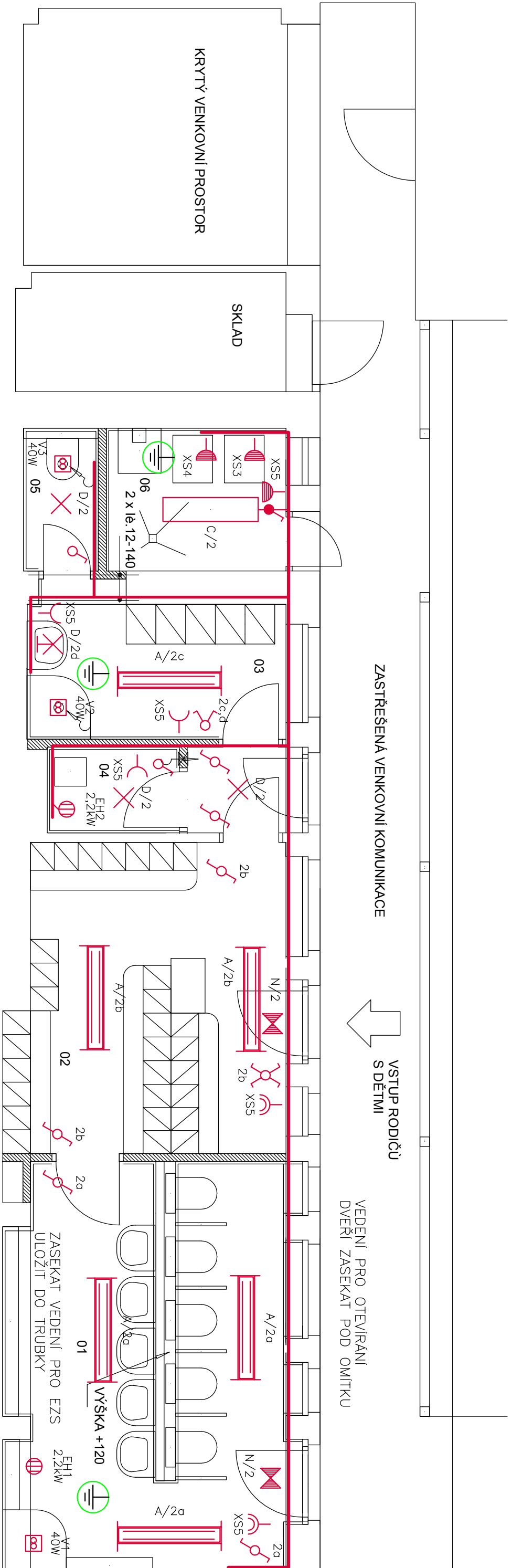


Č.	MÍSTNOST	PLOCHA
01	WC + UMÝVÁRNA	18,1 m2
02	ŠATNA DĚTI	12,9 m2
03	ŠATNA A UMÝVÁRNA	6,0 m2
04	UKLIDOVÁ KOMORA	1,8 m2
05	WC PERS.	1,7 m2
06	PRADELNA, SUŠARNA	4,1 m2
07	CHODBA	19,0 m2
08	PŘÍPRAVNA JIDLA	12,9 m2
09	HERNA	39,2 m2
10	JIDELNA	17,0 m2
11	LEHARNA	40,0 m2

1.NP



1.NP



LEGENDA:

- ⊕ MÍSTNÍ OCHRANNÉ POSPOJENÍ CYA 2,522
- ⊗ SVÍTLIDLO ŽÁROVKOVÉ 1x100W IP44 S ŽÁROVKOU LED
- ⊗ SPINAČE RÁŽENÍ 1, 6 IP20
- ⊗ OHŘÍVAČ VODY
- ⊗ VENTILÁTOR 230V/40W DODÁVKA VZT
- ⊗ ZÁSUJKA 16A/230V S CLOKEM
- ⊗ ZÁSUJKA 16A/230V IP44 POD OMÍTKU
- ⊗ DVOUZÁSUJKA 16A/230V IP40
- A SVÍTLIDLO ŽÁŘKOVÉ 2x36W IP20 SEMIOPALOVÝ PMMA KRYT
- B SVÍTLIDLO ŽÁŘKOVÉ 2x36W IP20 S AL. MŘÍŽKOU
- C SVÍTLIDLO ŽÁŘKOVÉ 2x36W IP65
- N SVÍTLIDLO NOUZOVÉ 1x8W

ZÁKLADNÍ ÚDAJE:

NAJEŤOVÁ SOUSTAVA:  
AUTOMATICKÉ ODPOJENÍ OD ZDROJE DLE ČSN 33 2000-4-1 ed. 2  
- ZÁKLADNÍ - ZÁKLADNÍ IZOLACI ZVÝŠENÝCH ČÁSTÍ PŘEPRAŽKAMI  
NEBO KRYTÝ  
- OCHRANA PŘI PORUŠE - OCHR. POSPOJOVÁNÍM, AUTOMATICKÝM  
ODPOJENÍM V PŘÍPADĚ PORUCHY  
DLE ČSN 33 2000-1 ed. 2, 33 2000-5-51 ed. 3 - NORMA LNÍ  
KABELY CYKLY ULOŽENÝMI V KONSTRUKCI STĚN, V PODLAŽE  
A V KONSTRUKCI STŘECHY.

PROJEKTANT	UTVÁŘOČÍ	PROJEKT
Ing. P. Šedý	R. Hrdý	R. Hrdý
OBJEKT	Ústí nad Ohří	
ANOTACE	Město Ústí nad Ohří	
PROJEKT	214	
ČÍSLO ZÁK.	13073	
DATUM	8/2015	
VERZE	05	
UPOVĚŘENÍ	ČÍSLO PRÁCE	
1:50	HE-2	