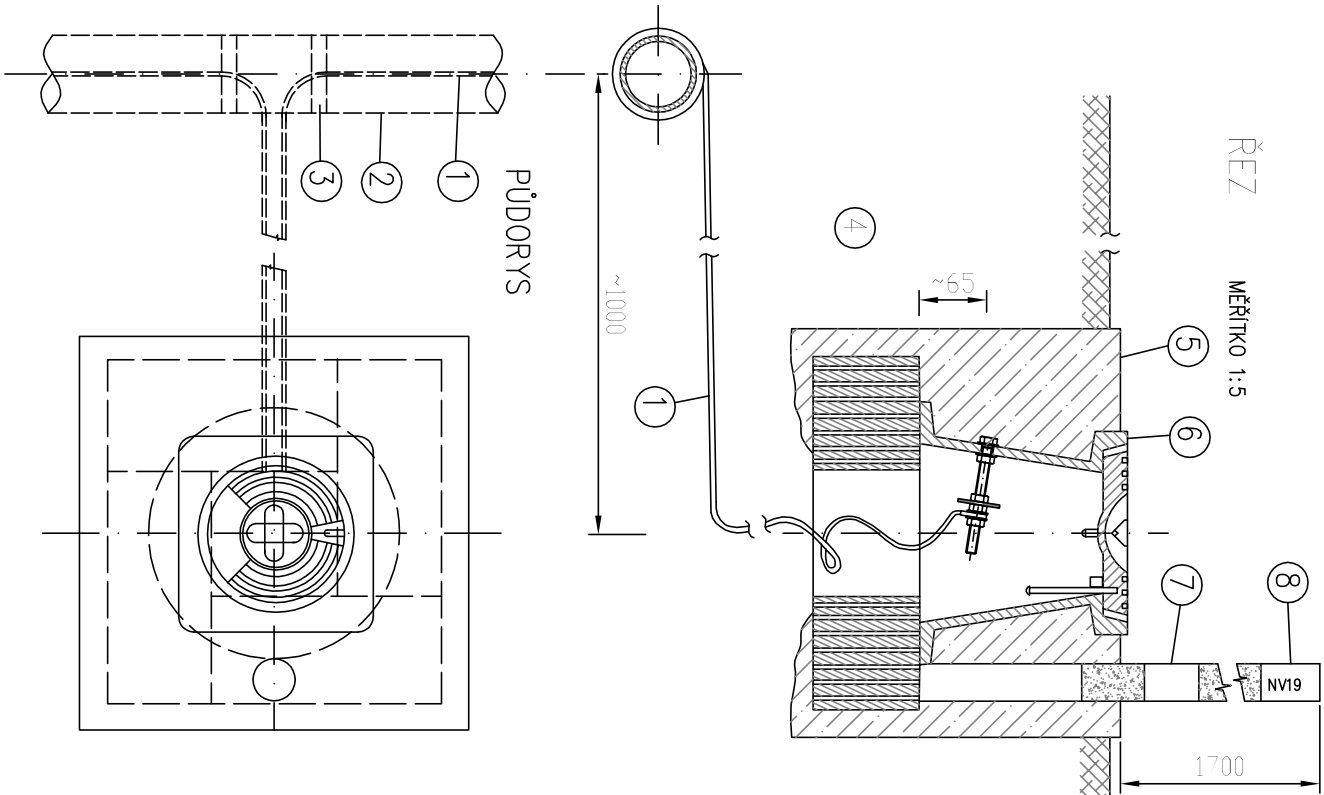
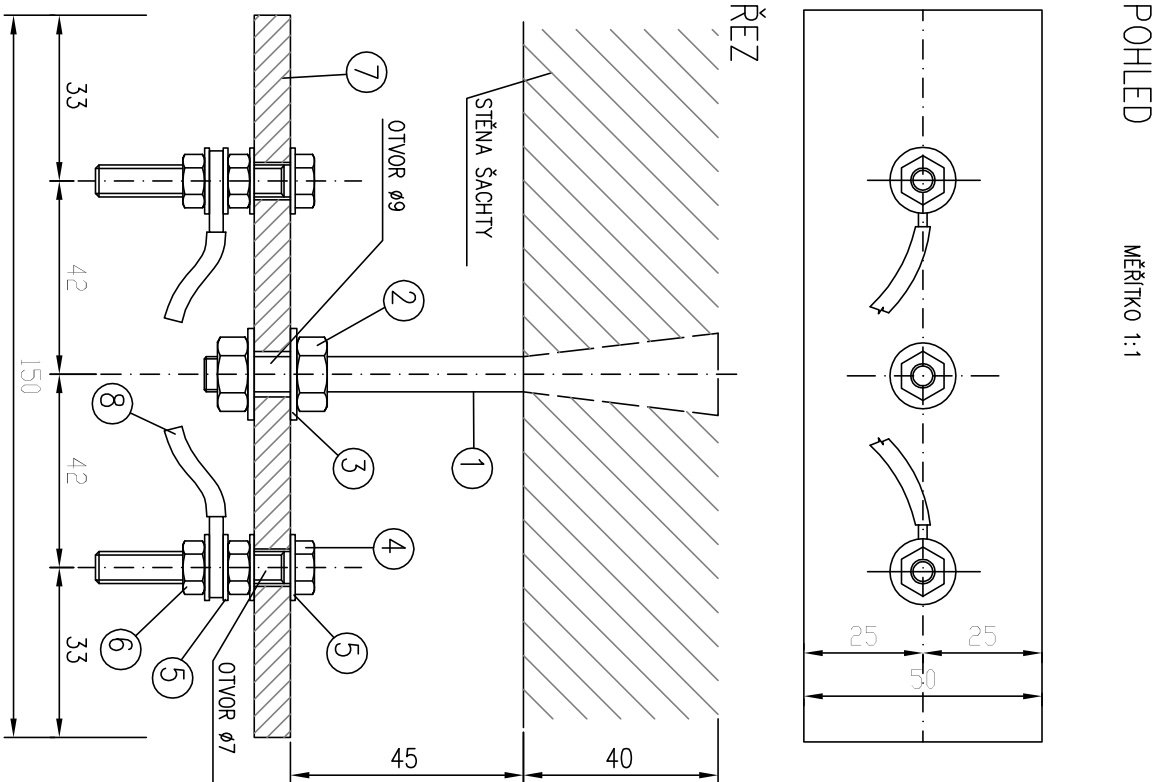


NAPÁJECÍ VÝVOD A KABEL PRO ZJIŠŤOVÁNÍ POTRUBÍ–UMÍSTĚNÍ VÝVODU

V UZÁVĚROVÉM POKLOPU



V ARMATURNÍCH ŠACHTÁCH

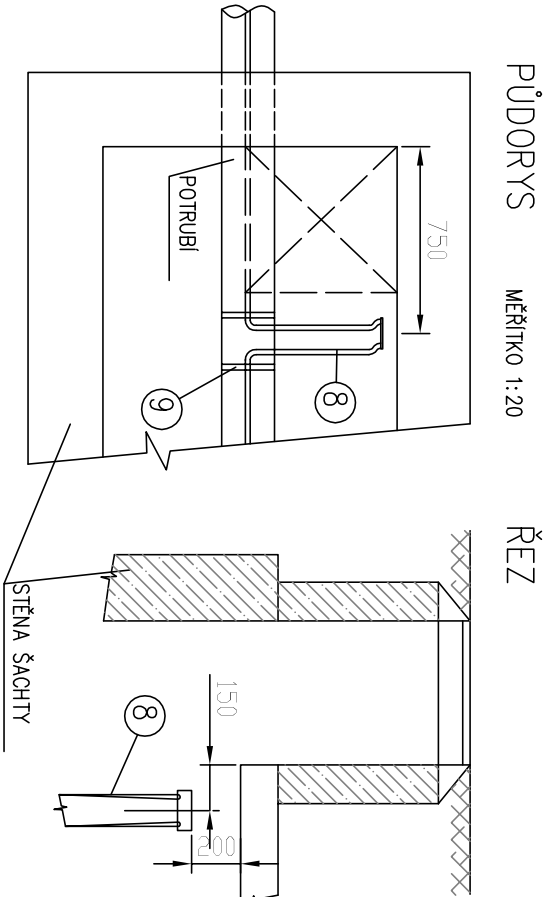


OZN.	NÁZEV	ČSN	KS
1.	VODIČ CYKÝ 6mm ²		
2.	ROURA Z PVC NEBO PE		
3.	SAMOLEPIČÍ PASKA		
4.	CIHLA PŘÍČNĚ DĚROVANÁ	72 2611	4
5.	BETONOVÁ PATKA 40x40x35cm		
6.	UZÁVĚROVÝ POKLOP	13 6581	
7.	OCELOVÁ ROURA ø38x2,5–1900mm	42 5715	
8.	OZNAČENÍ NAPROJOVACÍHO BODU		

LEGENDA

OZN.	NÁZEV	ČSN	KS
1.	VODIČ CYKÝ 6mm ²		
2.	ROURA Z PVC NEBO PE		
3.	SAMOLEPIČÍ PASKA		
4.	CIHLA PŘÍČNĚ DĚROVANÁ	72 2611	4
5.	BETONOVÁ PATKA 40x40x35cm		
6.	UZÁVĚROVÝ POKLOP	13 6581	
7.	OCELOVÁ ROURA ø38x2,5–1900mm	42 5715	
8.	OZNAČENÍ NAPROJOVACÍHO BODU		

UMÍSTĚNÍ VÝVODU



LEGENDA

OZN.	NÁZEV	ČSN	KS
1.	ŠROUB DO ZDIVA M8x100	02 1391	1
2.	MOSAŽNÁ MATICE M8	02 1401	2
3.	MOSAŽNÁ PODLOŽKA M8	02 1701	2
4.	MOSAŽNÝ ŠROUB M6x40	02 1103	2
5.	MOSAŽNÁ PODLOŽKA M6	02 1701	8
6.	MOSAŽNÁ MATICE M6	02 1401	4
7.	IZOLAČNÍ DESKA (TEXGUMOID 150x50x8)		
8.	VODIČ CYKÝ 2x4mm		
9.	SAMOLEPIČÍ PASKA		

REVIZE	POPIS OBSAHU REVIZE	DATUM
Zodpov. projektant	Vypracoval	Kontrola
Ing.Pravec František	Ing.Kopecký Josef	Ing.Kopecký Josef
Obec Ústí nad Orlicí – Kerhartice	Kraj	Pardubický
Investor TEPVOS, spol. s r. o., Královéhradecká 1566, 562 01 Ústí nad Orlicí		
OBNOVA - VODOVOD V UL. KOLMÁ Z PE RC SDR11 D90		Číslo zakázky
		Druh projektu
		Datum
		Formát A4
		Měřítko
VÝKRES VHLÉDAVACÍHO VODIČE		1:20
		D.4

PROJEKT
projekční kancelář

570 01 Lhomyšl - Suchá Lhota 22
tel.: 461 635 017, pravec@wo.cz