

SO-02
ROZVÁDĚCÍ VOD. ŘAD KOC-1
LT DN100 – dl. 20 m

SO-03 – ROZVÁDĚCÍ
VODOVODNÍ ŘAD KOC-2
PE100 RC2 SDR 11
50/4,6 DN40,8 – dl. 13 m

SO-01
ROZVÁDĚCÍ VODOVODNÍ ŘAD KOC
LT DN 150 – dl. 153 m

MATERIÁL – POTRUBÍ:
TRUBKY Z TVÁRNÉ LITINY VYRÁBĚNÉ SYSTÉMEM ODSTŘEDIVÉHO LITÍ S PUR (POLYURETAN) S VNITŘNÍ VYSTÝLKOU, VNĚJŠÍ STRANA POZINKOVANÁ A OPATŘENÁ ŽIVČNÝM NATĚREM.
HRDLO DVOUKOMOROVÉ, LT DN100D118, TL STĚNY TRUBKY 9 MM, STAVEBNÍ DÉLKA 6 M.
LT DN150D170, TL STĚNY TRUBKY 10 MM, STAVEBNÍ DÉLKA 6 M.
POTRUBÍ Z PE100RC2 SDR11 50/4,6 DN40,8, DODÁNO V NÁVINU 100 M, TÝČE 6 M

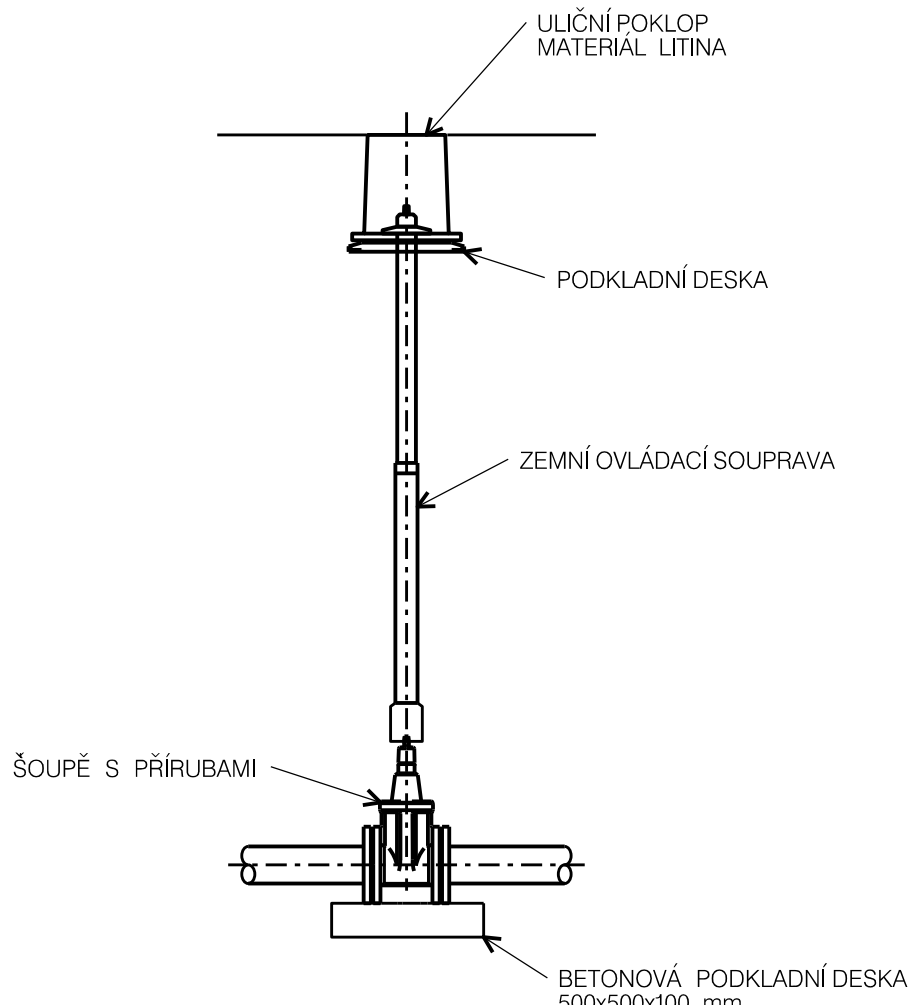
PŘEPOJENÍ VODOVODNÍCH PŘÍPOJEK:
POTRUBÍ VODOVODNÍCH PŘÍPOJEK Z PE100RC2 SDR Ø 40 /3,7 MM DN 32,6 PN 16, DODÁNO V NÁVINECH 100 M, TÝČE 6 M

MATERIÁL – ARMATURY:
ARMATURY – ŠOUPĚ (UZAVÍRACÍ PŘÍRUBOVÁ ARMATURA) Z TVÁRNÉ LITINY MĚKCE TĚSNÍCÍ, ST. DÉLKA DLE ČSN 133 045 (např. AVK VOD-KA nebo obdobných parametrů) PRO PITNOU VODU, PN 16
PODZEMNÍ HYDRANT S DVOUJITÝM UZAVÍRÁNÍM PN 16 Z TVÁRNÉ LITINY (např. AVK VOD-KA HVIŽDA nebo obdobných parametrů) S AUTOMAT. ODVODNĚNÍM, VÝŠKA KRYTÍ 1250 MM, PRO PITNOU VODU, PRO POTRUBNÍ NASTAVEC DIN14375 /PN16.

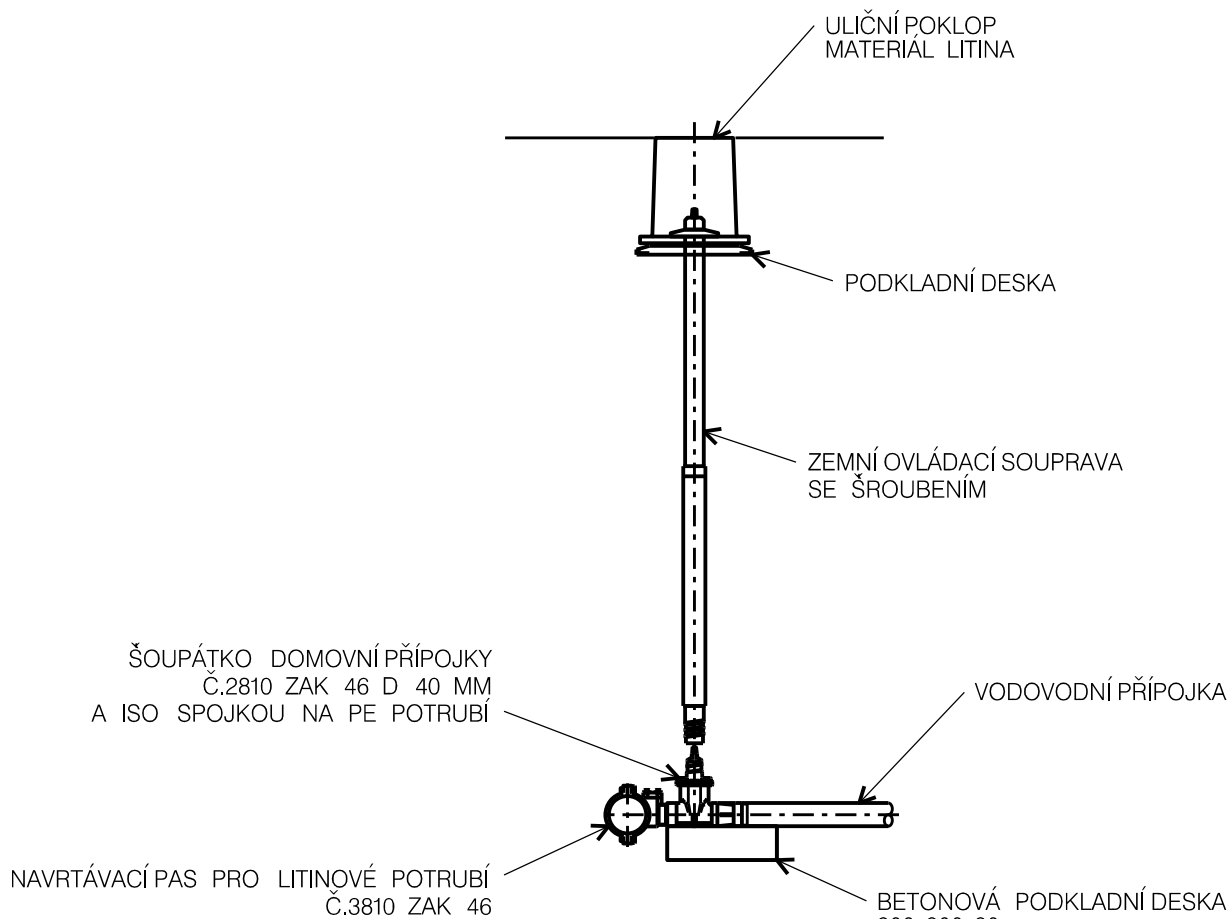
MATERIÁL – VODOVODNÍ PŘÍPOJKY:
NAVRTÁVACÍ PAS PRO LITINOVÉ POTRUBÍ DN 150 mm Č. 3810 ZAK 46 + ŠOUPÁTKO DOMOVNÍ Č. 2810 ZAK 46 D40 mm

MATERIÁL – POKLOPY:
POKLOP HYDRANTŮ – KLASICKÝ ULIČNÍ POKLOP HYDRANTOVÝ – MATERIÁL ŠEDÁ LITINA (např. AVK VOD-KA KLASIK nebo obdob. parametrů)
POKLOP PŘÍPOJKOVÝCH UZAVĚRŮ – PLOVOUCÍ ULIČNÍ POKLOP HRANATÝ – TĚLO TVÁRNÁ LITINA GJS-500-7 DLE EN 1563 (např. AVK VOD-KA EURO nebo obdobných parametrů)
TELESKOPICKÁ ZEMNÍ SOUPRAVA PRO RUČNÍ OVLÁDÁNÍ ŠOUPAT A DOMOVNÍCH ŠOUPÁTEK – VŠECHNY KOVOVÉ ČÁSTI POZINKOVÁNY, NA PŘÁNÍ KOVOVÉ ČÁSTI Z NEREZOVÉ OCELE (např. AVK VOD-KA EURO nebo obdobných parametrů)

SKLADBA ŠOUPĚTE



NAPOJENÍ DOMOVNÍ PŘÍPOJKY NA LT POTRUBÍ



Výpis materiálu SO - 01 - Rozváděcí vodovodní řad KOC	
153	m LITINOVÉ POTRUBÍ DN 150
153	m VODIČ Cu 4 mm2
153	m VÝSTRAŽNÁ FOLIE
1	ks T 150/150
1	ks Š 150
1	ks Š 80
2	ks ZEMNÍ ZÁKOPOVÁ SOUPRAVA PRO ŠOUPATA
2	ks ŠOUPÁTKOVÝ POKLOP
1	ks E 150
1	ks F 150
2	ks MULTITOLERANČNÍ SPOJKA HRDLO - PŘÍRUBA DN 150/150
1	ks FFK 150/11
1	ks FFK 150/30
1	ks MK 150/30
4	ks MK 150/11
1	ks MK 150/45
2	ks MMA 150/80
1	ks PPN 80
1	ks TP 80/400
1	ks HYDRANT PODZEMNÍ HP 80/1250
1	ks HYDRANTOVÝ POKLOP
12	ks BETONOVÉ BLOKY
1	ks INFORMATIVNÍ TABULKA
7	ks NAVRTÁVACÍ PAS Č. 3810 ZAK 46 PRO LITINOVÉ POTRUBÍ DN 150
7	ks ŠOUPÁTKO DOMOVNÍ LITINOVÉ Č. 2810 ZAK 46, D40 mm
7	ks ZEMNÍ ZÁKOPOVÁ SOUPRAVA PRO DOMOVNÍ ŠOUPATA
7	ks ŠOUPÁTKOVÝ POKLOP - DOMOVNÍ ŠOUPÁTKO

Výpis materiálu SO - 02 - Rozváděcí vodovodní řad KOC-1	
20	m LITINOVÉ POTRUBÍ DN100
20	m VODIČ Cu 4 mm2
20	m VÝSTRAŽNÁ FOLIE
1	ks F 100
1	ks E 100
1	ks FFR 150/100
1	ks MK 100/30
1	ks BETONOVÉ BLOKY

Výpis materiálu SO - 03 - Rozváděcí vodovodní řad KOC-2	
13	m PE100 RC2 SDR11 50/4,6 DN40,8
13	m VODIČ Cu 4 mm2
13	m VÝSTRAŽNÁ FOLIE
1	ks Š 50
1	ks ZEMNÍ ZÁKOPOVÁ SOUPRAVA PRO ŠOUPATA
1	ks ŠOUPÁTKOVÝ POKLOP
1	ks FFR 80/50
1	ks ZEMNÍ VÝNÁKLÍČEK Ø50
1	ks OCELOVÁ PŘÍRUBA DN 50
2	ks ELEKTROTVAROVKA SPOJKA PŘÍMÁ Ø50

Odp. projektant:	Ing. M. Popelář	Projektant:	Ing. M. Popelářová	M Projekt CZ
Kraj:	Pardubický	CAD:	MicroStation	17. listopadu 1020
pMBU:	Ústí nad Orlicí	MěU:	Ústí nad Orlicí	562 01 Ústí nad Orlicí
Investor:	TEPVOŠ, spol. s r.o., Kralovhradecká 1566, 562 01 Ústí nad Orlicí	Datum:	07 /20	
Akce:	ÚSTÍ NAD ORLICÍ – OBNOVA VODOVODU V UL. M. J. KOCIANA OD Č. P. 438 K Č. P. 54 K.Ú. ÚSTÍ NAD ORLICÍ	Stupeň:	DPS	
		Měřítko:	schema	
Obsah:	Kladěské schema vodovodu	Číslo:	D.5	