

DODATEK č. 2 smlouvy o dílo č. objednatele ORM/2187/1/2023

k projektu s názvem:

**Stavební úpravy stávající přístavby a spojovacího krčku
základní škola, ul. Komenského č.p. 11, Ústí nad Orlicí**

registrační číslo: 5211200259

Článek 1 - Smluvní strany

Objednatel: **Město Ústí nad Orlicí**
Se sídlem: Sychrova 16, 562 01 Ústí nad Orlicí
Zastoupeno: p. Petr Hájek - starosta
IČ: 00279676
DIČ: CZ00279676
Bankovní spojení: 
Číslo účtu: 

Osoby oprávněné jednat ve věcech smluvních:

tel.:

e-mail:


Osoby oprávněné jednat ve věcech technických:

tel.:

e-mail:

(dále také „objednatel“)

a

Zhotovitel: **ISOTEP s.r.o.**
Se sídlem: Dolní Libchavy 258, 561 16 Dolní Libchavy
Zapsán v obchodním rejstříku: vedeného u Krajského soudu v Hradci Králové, oddíl C,
vložka 11091
IČ: 252 63 498
DIČ: CZ25263498
Číslo účtu: 

Osoby oprávněné jednat ve věcech smluvních:

tel.:

e-mail:

Osoby oprávněné jednat ve věcech technických:

tel.:

e-mail:

(dále také „zhotovitel“)

Shora uvedené smluvní strany uzavřely níže uvedeného dne, měsíce a roku v souladu se zákonem č.89/2012 Sb., občanský zákoník, ve znění pozdějších předpisů (dále také „občanský zákoník“) tento dodatek č. 1 (dále také „dodatek“) smlouvy o dílo č. ORM/2187/1/2023 uzavřené dne 10.1.2024 (dále také „Smlouva o dílo“).

Článek 2 - Úvodní ustanovení

1. V průběhu provádění díla vyvstala potřeba na realizaci dodatečných stavebních prací (dále také „víceprací“), které nebyly objednateli známy a ve Smlouvě o dílo sjednány a na nerealizaci některých dohodnutých stavebních prací (dále také „méněprací“). Obsah a rozsah víceprací a méněprací je specifikován v přílohách tohoto dodatku.
2. Smluvní strany se tedy dohodly na provedení víceprací, které nejsou obsaženy v původní projektové dokumentaci pro vydání stavebního povolení (DSP) a pro provádění stavby (DPPS) (dále také „DSP+DPPS“) a soupisu stavebních prací, dodávek a služeb s výkazem výměr a tyto vícepráce jsou nutné k dokončení díla.
3. Zároveň se smluvní strany dohodly, že v rámci díla dle původní DSP+DPPS a soupisu stavebních prací, dodávek a služeb s výkazem výměr nebudou provedeny některé stavební práce = méněpráce.

Článek 3 - Účel dodatku

1. Smluvní strany se dohodly na uzavření tohoto dodatku z důvodu úpravy rozsahu předmětu díla, která má vliv na cenu díla původní Smlouvy o dílo.
2. Tímto dodatkem se v souladu s § 222 odst. 6 zákona č. 134/2016 o zadávání veřejných zakázek, mění dohodnutý rozsah předmětu díla původní Smlouvy o dílo a upravuje se (= rozšiřuje se) a ponižuje se o položky, které jsou uvedeny v položkovém rozpočtu změny (= podrobný položkový rozpočet změny).
3. Smluvní strany se dohodly na změně Smlouvy o dílo, která se mění následovně:

Článek 4 - Předmět dodatku, změna Smlouvy o dílo

1. S ohledem na výše uvedené se smluvní strany dohodly na změně Smlouvy o dílo takto:
2. Cena dle základní Smlouvy o dílo vč. dodatku č. 1:

	Celková cena v Kč bez DPH	21% DPH – Kč (= výše DPH v Kč)	Celková cena v Kč včetně DPH
Celková cena díla vč. dodatku č. 1	28 321 290,19	5 947 470,94	34 268 761,13

3. Cena díla za vícepráce (dodatečné stavební práce) sjednaná tímto dodatkem:

- Změna rozměrů otopných těles, změna rozvodů a dimenzí UT, změna v kotelně:

Celková cena v Kč bez DPH - vícepráce	21% DPH – Kč (= výše DPH v Kč) - vícepráce	Celková cena v Kč včetně DPH – vícepráce
2 914 862,72	612 121,17	3 526 983,89

- Změna skladby střechy, stavební přípomocce pro rozvody tepla, statické podchyzení otvorů v parapetních panelech pro vyústění VZT:

Celková cena v Kč bez DPH - vícepráce	21% DPH – Kč (= výše DPH v Kč) - vícepráce	Celková cena v Kč včetně DPH – vícepráce
2 808 366,98	589 757,07	3 398 124,05

4. Cena díla za méněpráce – sjednaná tímto dodatkem:

- Změna rozměrů otopných těles, změna rozvodů a dimenzí UT, změna v kotelně:

Celková cena v Kč bez DPH - méněpráce	21% DPH – Kč (= výše DPH v Kč) - méněpráce	Celková cena v Kč včetně DPH - méněpráce
-2 236 668,65	-469 700,42	-2 706 369,07

- Změna skladby střechy, stavební přípomoc pro rozvody tepla, statické podchycení otvorů v parapetních panelech pro vyústění VZT:

Celková cena v Kč bez DPH - méněpráce	21% DPH – Kč (= výše DPH v Kč) - méněpráce	Celková cena v Kč včetně DPH - méněpráce
-2 137 924,69	-448 964,18	-2 586 888,87

5. Cena za dílo, sjednaná v článku 6 Smlouvy o dílo, se mění o cenu rozdílu v tomto dodatku uvedených víceprací a méněprací, přičemž cena za dílo dle Smlouvy o dílo nově činí:

- Změna rozměrů otopných těles, změna rozvodů a dimenzí UT, změna v kotelně:

	Celkové cen. Navýšení v Kč bez DPH – změna rozměrů otopných těles, změna rozvodů a dimenzí UT, změna v kotelně	21% DPH – Kč (= výše DPH v Kč) – změna rozměrů otopných těles, změna rozvodů a dimenzí UT, změna v kotelně	Celkové cen. Navýšení v Kč včetně DPH – změna rozměrů otopných těles, změna rozvodů a dimenzí UT, změna v kotelně
Celkové cenové navýšení – změna rozměrů otopných těles, změna rozvodů a dimenzí UT, změna v kotelně:	678 194,07	142 420,75	820 614,82

- Změna skladby střechy, stavební přípomoc pro rozvody tepla, statické podchycení otvorů v parapetních panelech pro vyústění VZT:

	Celkové cen. Navýšení v Kč bez DPH – změna skladby střechy, stavební přípomoc pro rozvody tepla, statické podchycení otvorů v parapetních panelech pro vyústění VZT	21% DPH – Kč (= výše DPH v Kč) – skladby střechy, stavební přípomoc pro rozvody tepla, statické podchycení otvorů v parapetních panelech pro vyústění VZT	Celkové cen. Navýšení v Kč včetně DPH – skladby střechy, stavební přípomoc pro rozvody tepla, statické podchycení otvorů v parapetních panelech pro vyústění VZT
Celkové cenové navýšení – změna skladby střechy, stavební přípomoc pro rozvody tepla, statické podchycení otvorů v parapetních panelech pro vyústění VZT	670 442,29	140 792,88	811 235,17

	Celková cena v Kč bez DPH – dle dodatku č. 2	21% DPH – Kč (= výše DPH v Kč) – dle dodatku č. 2	Celková cena v Kč včetně DPH – dle dodatku č.2
Celková cena uzavřená na základě dodatku č. 2 ke smlouvě o dílo	29 669 926,55	6 230 684,58	35 900 611,13

Článek 5 - Závěrečná ustanovení

1. Ostatní ujednání Smlouvy o dílo číslo ORM/2187/1/2023 uzavřené dne 10.1.2024 ve znění dodatku č. 1 uzavřeného dne 12.6.2024 zůstávají v platnosti beze změn.
2. Tento dodatek je vypracován v jednom elektronickém originále.
3. Tento dodatek smlouvy byl schválen radou města dne 24.6.2024 pod číslem usnesení 1402/55/RM/2024.
4. Na tento dodatek se vztahuje povinnost uveřejnění prostřednictvím registru smluv a nabývá účinnosti dnem uveřejnění.
5. Smluvní strany prohlašují, že žádná část tohoto dodatku nenaplnuje znaky obchodního tajemství (§ 504 z. č. 89/2012 Sb., občanský zákoník).
6. Zhotovitel bere na vědomí, že tento dodatek bude uveřejněn v registru smluv ve smyslu zákona č. 340/2015 Sb., o zvláštních podmínkách účinnosti některých smluv, uveřejňování těchto smluv a o registru smluv (zákon o registru smluv), ve znění pozdějších předpisů, městem Ústí nad Orlicí, Sychrova 16, PSČ 562 01 Ústí nad Orlicí, IČ: 00279676. O uveřejnění dodatku město Ústí nad Orlicí bezodkladně informuje druhou smluvní stranu, nebyl-li kontaktní údaj této smluvní strany uveden přímo do registru smluv jako kontakt pro notifikaci o uveřejnění.
7. Smluvní strany berou na vědomí, že nebude-li tento dodatek zveřejněn ani devadesátý den od jeho uzavření, je následujícím dnem zrušen od počátku s účinky případného bezdůvodného obohacení.
8. Smluvní strany shodně prohlašují, že si tento dodatek před jeho podpisem přečetly, že byl uzavřen po vzájemném projednání podle jejich pravé a svobodné vůle, určitě, vážně a srozumitelně a že se dohodly o celém jeho obsahu, což stvrzují svými podpisy.
9. Nedílnou součástí tohoto dodatku jsou následující přílohy:



Příloha č. 1 - Položkový rozpočet změny (= podrobný položkový rozpočet změny)

Příloha č. 2 - Změnový list (= Oznámení změny)

V Ústí nad Orlicí, dne

V Dolních Libchavách, dne

Za objednatele:

Za zhotovitele:



p. Petr Hájek – starosta

Ing. Martin Záleský – jednatel

REKAPITULACE STAVBY

Kód: 1907_2023/10_Rev4

Stavba: **MP vytápění St. úpravy stávající přístavby a spojovacího krčku Základní Škola, ul. Komenského č.p.11, Ústí nad Orlicí**KSO:
Místo: ul. Komenského č.p.11, Ústí nad OrlicíCC-CZ:
Datum: 22. 11. 2023Zadavatel:
Město Ústí nad Orlicí, Sychrova 16, Ústí n. OrlicíIČ: 00279676
DIČ: CZ00279676Zhotovitel:
ISOTEP s.r.o., Dolní Libchavy 258, 561 16 LibchavyIČ: 25263498
DIČ: CZ25263498Projektant:
ŽÁROVKA PROJEKTANTI, Křížkova 788/2, Hradec KrálovéIČ: 06428088
DIČ:

Zpracovatel:

IČ:
DIČ:

Poznámka:

Cena bez DPH -2 236 668,65

	Sazba daně	Základ daně	Výše daně
DPH základní	21,00%	-2 236 668,65	-469 700,42
DPH snížená	12,00%	0,00	0,00

Cena s DPH v **CZK** -2 706 369,07

Projektant

Zpracovatel

Datum a podpis:

Razítko

Datum a podpis:

Razítko

Objednavatel

Zhotovitel

Datum a podpis:

Razítko

Datum a podpis:

Razítko

REKAPITULACE OBJEKTŮ STAVBY A SOUPISŮ PRACÍ

Kód: 1907 2023/10 Rev4

Stavba: MP vytápění St. úpravy stávající přístavby a spojovacího krčku Základní Škola,
ul. Komenského č.p.11, Ústí nad Orlicí

Místo: ul. Komenského č.p.11, Ústí nad Orlicí

Datum:

22. 11. 2023

Zadavatel: Město Ústí nad Orlicí, Sychrova 16, Ústí n. Orlicí

Projektant:

ŽÁROVKA
PROJEKTANTI, Křižíkova
788/2, Hradec Králové

Zhotovitel: ISOTEP s.r.o., Dolní Libchavy 258, 561 16 Libchavy

Zpracovatel:

Kód	Popis	Cena bez DPH [CZK]	Cena s DPH [CZK]
Náklady z rozpočtů		-2 236 668,65	-2 706 369,07
SO 01	architektonicko stavební část - bez výplní otvorů	-1 863 441,99	-2 254 764,81
D.1.4.1.c	Vytápění staveb	-1 863 441,99	-2 254 764,81
SO 03	Přeložka - úprava teplovodního rozvodu mezi původní budovou školy a přístavbou	-121 325,38	-146 803,71
D.1.4.	Vytápění staveb	-121 325,38	-146 803,71
SO 04	Rekonstrukce kotelny	-251 901,28	-304 800,55
D.1.4.1.c	Vytápění staveb	-251 108,84	-303 841,70
D.1.4.3.c	Zdravotechnika	-792,44	-958,85

KRYCÍ LIST SOUPISU PRACÍ

Stavba:

MP vytápění St. úpravy stávající přístavby a spojovacího krčku Základní Škola, ul. Komenského č.p.11, Ústí nad Orlicí

Objekt:

SO 01 - architektonicko stavební část - bez výplní otvorů

Soupis:

D.1.4.1.c - Vytápění staveb

KSO:

Místo:

Zadavatel:

Zhotovitel:

ISOTEP s.r.o., Dolní Libchavy 258, 561 16 Libchavy

Projektant:

Zpracovatel:

Poznámka:

CC-CZ:

Datum:

22. 11. 2023

IČ:

00279676

DIČ:

IČ:

25263498

DIČ:

CZ25263498

IČ:

06428088

DIČ:

IČ:

DIČ:

Cena bez DPH

-1 863 441,99

	Základ daně	Sazba daně	Výše daně
DPH základní	-1 863 441,99	21,00%	-391 322,82
DPH snížená	0,00	12,00%	0,00

Cena s DPH

v CZK

-2 254 764,81

Projektant

Zpracovatel

Datum a podpis:

Razítko

Datum a podpis:

Razítko

Objednavatel

Zhotovitel

Datum a podpis:

Razítko

Datum a podpis:

Razítko

REKAPITULACE ČLENĚNÍ SOUPISU PRACÍ

Stavba:

MP vytápění St. úpravy stávající přístavby a spojovacího krčku Základní Škola, ul. Komenského č.p.11, Ústí nad Orlicí

Objekt:

SO 01 - architektonicko stavební část - bez výplní otvorů

Soupis:

D.1.4.1.c - Vytápění staveb

Místo:

Datum: 22. 11. 2023

Zadavatel:

Projektant:

Zhotovitel: ISOTEP s.r.o., Dolní Libchavy 258, 561 16 Libchavy

Zpracovatel:

Kód dílu - Popis

Cena celkem [CZK]

Náklady ze soupisu prací

-1 863 441,99

713 - Izolace tepelné

-128 152,86

733 - Rozvod potrubí

-950 467,64

734 - Armatury

-30 442,06

735 - Otopná tělesa

-754 379,43

SOUPIS PRACÍ

Stavba: MP vytápění St. úpravy stávající přístavby a spojovacího krčku Základní Škola, ul. Komenského č.p.11, Ústí nad Orlicí

Objekt: SO 01 - architektonicko stavební část - bez výplní otvorů

Soupis: **D.1.4.1.c - Vytápění staveb**

Místo:
 Zadavatel:
 Zhotovitel: ISOTEP s.r.o., Dolní Libchavy 258, 561 16 Libchavy

Datum: 22. 11. 2023

Projektant:
 Zpracovatel:

PČ	Typ	Kód	Popis	MJ	Množství	J.cena [CZK]	Cena celkem [CZK]
----	-----	-----	-------	----	----------	--------------	-------------------


Náklady soupisu celkem

-1 863 441,99

D	713	Izolace tepelné					-128 152,86
13	K	722182001R00	Montáž tepelné izolace potrubí samolepicí spoj nebo rychlouzávěr, do DN 25	m			-7 868,52
14	K	722182091R00	Montáž tepelné izolace potrubí příplatek za montáž izolačních tvarovek do DN 25	kus			-11 882,20
16	K	722182096R00	Montáž tepelné izolace potrubí příplatek za montáž izolačních tvarovek přes DN 40 do DN 80	kus			-4 950,00
17	K	713091966T00	Montáž tepelné izolace potrubní návlekové, z minerální vlny s hliníkovou folií	m			-300,30
18	K	28377140.AR	pouzdro potrubní tvarovatelné; pěnový polyetylén; povrchová úprava Al fólie se skelnou mřížkou; vnitřní průměr 12,0 mm; tl. izolace 6,0 mm; provozní teplota - 65 až 90 °C; tepelná vodivost (10°C) 0,0380 W/mK	m			-23 263,68
19	K	283771430R	pouzdro potrubní tvarovatelné; pěnový polyetylén; povrchová úprava Al fólie se skelnou mřížkou; vnitřní průměr 15,0 mm; tl. izolace 6,0 mm; provozní teplota - 65 až 90 °C; tepelná vodivost (10°C) 0,0380 W/mK	m			-17 270,00
20	K	28377145.AR	pouzdro potrubní tvarovatelné; pěnový polyetylén; povrchová úprava Al fólie se skelnou mřížkou; vnitřní průměr 18,0 mm; tl. izolace 6,0 mm; provozní teplota - 65 až 90 °C; tepelná vodivost (10°C) 0,0380 W/mK	m			-9 304,90
21	K	283771481R	pouzdro potrubní tvarovatelné; pěnový polyetylén; povrchová úprava Al fólie se skelnou mřížkou; vnitřní průměr 22,0 mm; tl. izolace 6,0 mm; provozní teplota - 65 až 90 °C; tepelná vodivost (10°C) 0,0380 W/mK	m			-9 979,20
22	K	283771484R	pouzdro potrubní tvarovatelné; pěnový polyetylén; povrchová úprava Al fólie se skelnou mřížkou; vnitřní průměr 22,0 mm; tl. izolace 20,0 mm; provozní teplota - 65 až 90 °C; tepelná vodivost (10°C) 0,0380 W/mK	m			-6 415,20
23	K	283771530R	pouzdro potrubní tvarovatelné; pěnový polyetylén; povrchová úprava Al fólie se skelnou mřížkou; vnitřní průměr 28,0 mm; tl. izolace 6,0 mm; provozní teplota - 65 až 90 °C; tepelná vodivost (10°C) 0,0380 W/mK	m			-3 367,98
27	K	63154605R	pouzdro potrubní řezané; minerální vlákno; povrchová úprava Al fólie se skelnou mřížkou; vnitřní průměr 60,0 mm; tl. izolace 50,0 mm; provozní teplota 15 až 250 °C; tepelná vodivost (10°C) 0,0430 W/mK; tepelná vodivost (250°C) 0,074 W/mK	m			-23 474,88
28	K	63154606R	pouzdro potrubní řezané; minerální vlákno; povrchová úprava Al fólie se skelnou mřížkou; vnitřní průměr 64,0 mm; tl. izolace 50,0 mm; provozní teplota 15 až 250 °C; tepelná vodivost (10°C) 0,0430 W/mK; tepelná vodivost (250°C) 0,074 W/mK	m			-7 348,00
29	K	998713102R00	Přesun hmot pro izolace tepelné v objektech výšky do 12 m	t			-2 728,00
P			<i>Poznámka k položce: 50 m vodorovně</i>				
D	733	Rozvod potrubí					-950 467,64
34	K	722131937R00	Opravy vodovodního potrubí závitového propojení dosavadního potrubí, DN 65	kus			-13 200,00
35	K	722160234R00	Potrubí z měděných trubek včetně závěsů D 64 mm, s 2,0 mm	m			-84 260,00
P			<i>Poznámka k položce: a zednických prací,</i>				

PČ	Typ	Kód	Popis	MJ	Množství	J.cena [CZK]	Cena celkem [CZK]
36	K	722161111R00	Potrubí z trubek měděných spojované lisováním D 12 mm, s 1,0 mm	m			-118 741,70
	P		<i>Poznámka k položce: včetně tvarovek, bez zednických výpomocí,</i>				
39	K	722161114R00	Potrubí z trubek měděných spojované lisováním D 22 mm, s 1,0 mm	m			-61 364,16
	P		<i>Poznámka k položce: včetně tvarovek, bez zednických výpomocí,</i>				
42	K	722161118R00	Potrubí z trubek měděných spojované lisováním D 54 mm, s 2,0 mm	m			-89 575,20
	P		<i>Poznámka k položce: včetně tvarovek, bez zednických výpomocí,</i>				
45	K	722239112R00	Montáž kompenzátoru vodovodního závitového vlnovcového osového, G 3/4"	kus			-7 260,00
46	K	722239113R00	Montáž kompenzátoru vodovodního závitového vlnovcového osového, G 1"	kus			-2 640,00
48	K	722239116R00	Montáž kompenzátoru vodovodního závitového vlnovcového osového, G 2"	kus			-2 200,00
71	K	7319924521	Demontáž stávajícího obložení otopných těles	hod			-7 200,00
49	K	733113112R00	Potrubí z trubek závitových příplatek k ceně za zhotovení přípojky z ocelových trubek závitových, DN 10	kus			-32 674,40
58	K	733134200T15	Kompenzátor délkové roztažnosti, vlnovec z nerezí, lisovací spojka z červené bronzí, těsnění EDPM, DN 15 pro měděné potrubí 15x1	kus			-91 872,00
59	K	733134200T18	Kompenzátor délkové roztažnosti, vlnovec z nerezí, lisovací spojka z červené bronzí, těsnění EDPM, DN 18 pro měděné potrubí 18x1	kus			-49 544,00
60	K	733134200T22	Kompenzátor délkové roztažnosti, vlnovec z nerezí, lisovací spojka z červené bronzí, těsnění EDPM, DN 22 pro měděné potrubí 22x1	kus			-85 866,00
61	K	733134200T28	Kompenzátor délkové roztažnosti, vlnovec z nerezí, lisovací spojka z červené bronzí, těsnění EDPM, DN 28 pro měděné potrubí 28x1,5	kus			-61 300,80
63	K	733134200T54	Kompenzátor délkové roztažnosti, vlnovec z nerezí, lisovací spojka z červené bronzí, těsnění EDPM, DN 54 pro měděné potrubí 54x1,5	kus			-68 640,00
64	K	733164109R00	Montáž potrubí měděného D 64 mm, spojovaného pájením na tvrdo, včetně dodávky a montáže závěsů	m			-84 260,00
	P		<i>Poznámka k položce: obsahuje 1 spoj na 3 m délky rozvodu, bez dodávky potrubí a tvarovek, bez zednických výpomocí</i>				
65	K	733190106R00	Tlakové zkoušky potrubí ocelových závitových, plastových, měděných do DN 32	m			-3 878,16
68	K	733190109R00	Tlakové zkoušky potrubí ocelových závitových, plastových, měděných přes DN 50 do DN 65	m			-352,00
70	K	733191112R00	Manžety prostupové přes DN 20 do DN 32	kus			-539,00
73	K	19631536.AR	trubka měděná stav tvrdý; vnější průměr 64,0 mm; tloušťka stěny 2,0 mm; za studena neohebná; pevnost v tahu 290,0 MPa	kg			-84 260,00
77	K	998733103R00	Přesun hmot pro rozvody potrubí v objektech výšky do 24 m	t			-840,22
	D	734	Armatury				-30 442,06
82	K	734209103R00	Montáž závitové armatury s jedním závitem, G 1/2", bez dodávky materiálu	kus			-330,00
84	K	734209116R00	Montáž závitové armatury se dvěma závity, G 5/4", bez dodávky materiálu	kus			-1 650,00
85	K	734209117R00	Montáž závitové armatury se dvěma závity, G 6/4", bez dodávky materiálu	kus			-550,00
88	K	734494213R00	Návarek s trubkovým závitem G 1/2", včetně dodávky materiálu	kus			-1 056,00
90	K	55113528.AR	kohout kulový redukovaný nátrubkový; PN 35; 1 1/2"; ovládání páčka	kus			-2 706,00
91	K	55113527.AR	kohout kulový redukovaný nátrubkový; PN 35; 1 1/4"; ovládání páčka	kus			-181,50
93	K	551272711R	šroubení radiátorové, pro dvoutrubk. soustavy; uzavíratelné, s vypouštěním, s napouštěním; bronz; povrch nikl; 1/2"; PN do 10 bar; teplota do 120 °C; typ závit R; tvar rohové	kus			-6 006,00
94	K	5513730620R	hlavice termostatická s vestavěným čidlem, pro veřejné prostory; regulační rozsah 6,0 až 28,0 °C; ovládání ruční; provedení kapalínová	kus			-5 478,00
95	K	55138062040T	Závitový vyvažovací ventil pro vyvážení otopné soustavy nebo cirkulace TV, ovládací hlavice digitální, 6/4", vyvažování, nastavení s aretací, měření průtoku, tlaku a teploty, tlakově vyvážená kuželka	kus			-11 748,00

PČ	Typ	Kód	Popis	MJ	Množství	J.cena [CZK]	Cena celkem [CZK]
97	K	998734103R00	Přesun hmot pro armatury v objektech výšky do 4 m	t			-736,56
D		735	Otopná tělesa				-754 379,43
101	K	735159121R00	Otopná tělesa panelová montáž bez ohledu na počet desek, délky nad 1600 mm, bez dodávky materiálu	kus			-23 760,00
104	K	48457489.AR	Těleso do otopných soustav s přirozeným prouděním - deskové; materiál: nelegovaná ocel; typ: 21; H = 500 mm; B = 66 mm; L = 500 mm; l = 50 mm; tepelný výkon (50) = 559 W; s vestavěným ventilem	kus			-4 352,70
105	K	48457490.AR	Těleso do otopných soustav s přirozeným prouděním - deskové; materiál: nelegovaná ocel; typ: 21; H = 500 mm; B = 66 mm; L = 600 mm; l = 50 mm; tepelný výkon (50) = 670 W; s vestavěným ventilem	kus			-4 596,90
106	K	48457493.AR	Těleso do otopných soustav s přirozeným prouděním - deskové; materiál: nelegovaná ocel; typ: 21; H = 500 mm; B = 66 mm; L = 900 mm; l = 50 mm; tepelný výkon (50) = 1 005 W; s vestavěným ventilem	kus			-16 024,80
107	K	48457497.AR	Těleso do otopných soustav s přirozeným prouděním - deskové; materiál: nelegovaná ocel; typ: 21; H = 500 mm; B = 66 mm; L = 1 400 mm; l = 50 mm; tepelný výkon (50) = 1 564 W; s vestavěným ventilem	kus			-13 142,80
108	K	48457560.AR	Těleso do otopných soustav s přirozeným prouděním - deskové; materiál: nelegovaná ocel; typ: 22; H = 500 mm; B = 100 mm; L = 500 mm; l = 50 mm; tepelný výkon (50) = 726 W; s vestavěným ventilem	kus			-14 975,40
109	K	48457562.AR	Těleso do otopných soustav s přirozeným prouděním - deskové; materiál: nelegovaná ocel; typ: 22; H = 500 mm; B = 100 mm; L = 800 mm; l = 50 mm; tepelný výkon (50) = 1 016 W; s vestavěným ventilem	kus			-5 973,00
110	K	48457563.AR	Těleso do otopných soustav s přirozeným prouděním - deskové; materiál: nelegovaná ocel; typ: 22; H = 500 mm; B = 100 mm; L = 900 mm; l = 50 mm; tepelný výkon (50) = 1 162 W; s vestavěným ventilem	kus			-31 493,00
111	K	48457566R	Těleso do otopných soustav s přirozeným prouděním - deskové; materiál: nelegovaná ocel; typ: 22; H = 500 mm; B = 100 mm; L = 1 100 mm; l = 50 mm; tepelný výkon (50) = 1 597 W; s vestavěným ventilem	kus			-27 799,20
112	K	48457567.AR	Těleso do otopných soustav s přirozeným prouděním - deskové; materiál: nelegovaná ocel; typ: 22; H = 500 mm; B = 100 mm; L = 1 200 mm; l = 50 mm; tepelný výkon (50) = 1 742 W; s vestavěným ventilem	kus			-7 275,40
113	K	48457568.AR	Těleso do otopných soustav s přirozeným prouděním - deskové; materiál: nelegovaná ocel; typ: 22; H = 500 mm; B = 100 mm; L = 1 400 mm; l = 50 mm; tepelný výkon (50) = 2 033 W; s vestavěným ventilem	kus			-7 924,40
114	K	48457569.AR	Těleso do otopných soustav s přirozeným prouděním - deskové; materiál: nelegovaná ocel; typ: 22; H = 500 mm; B = 100 mm; L = 1 600 mm; l = 50 mm; tepelný výkon (50) = 2 323 W; s vestavěným ventilem	kus			-34 315,60
115	K	48457570.AR	Těleso do otopných soustav s přirozeným prouděním - deskové; materiál: nelegovaná ocel; typ: 22; H = 500 mm; B = 100 mm; L = 1 800 mm; l = 50 mm; tepelný výkon (50) = 2 614 W; s vestavěným ventilem	kus			-18 466,80
116	K	48457571.AR	Těleso do otopných soustav s přirozeným prouděním - deskové; materiál: nelegovaná ocel; typ: 22; H = 500 mm; B = 100 mm; L = 2 000 mm; l = 50 mm; tepelný výkon (50) = 2 904 W; s vestavěným ventilem	kus			-19 775,80
117	K	48457636.AR	Těleso do otopných soustav s přirozeným prouděním - deskové; materiál: nelegovaná ocel; typ: 33; H = 500 mm; B = 155 mm; L = 900 mm; l = 50 mm; tepelný výkon (50) = 1 871 W; s vestavěným ventilem	kus			-8 539,30
118	K	48457637.AR	Těleso do otopných soustav s přirozeným prouděním - deskové; materiál: nelegovaná ocel; typ: 33; H = 500 mm; B = 155 mm; L = 1 000 mm; l = 50 mm; tepelný výkon (50) = 2 079 W; s vestavěným ventilem	kus			-8 968,30

PČ	Typ	Kód	Popis	MJ	Množství	J.cena [CZK]	Cena celkem [CZK]
119	K	48457638R	Těleso do otopných soustav s přirozeným prouděním - deskové; materiál: nelegovaná ocel; typ: 33; H = 500 mm; B = 155 mm; L = 1 100 mm; l = 50 mm; tepelný výkon (50) = 2 287 W; s vestavěným ventilem	kus			-18 788,00
120	K	48457639.AR	Těleso do otopných soustav s přirozeným prouděním - deskové; materiál: nelegovaná ocel; typ: 33; H = 500 mm; B = 155 mm; L = 1 200 mm; l = 50 mm; tepelný výkon (50) = 2 495 W; s vestavěným ventilem	kus			-39 296,40
121	K	48457640.AR	Těleso do otopných soustav s přirozeným prouděním - deskové; materiál: nelegovaná ocel; typ: 33; H = 500 mm; B = 155 mm; L = 1 400 mm; l = 50 mm; tepelný výkon (50) = 2 911 W; s vestavěným ventilem	kus			-64 099,20
122	K	48457641.AR	Těleso do otopných soustav s přirozeným prouděním - deskové; materiál: nelegovaná ocel; typ: 33; H = 500 mm; B = 155 mm; L = 1 600 mm; l = 50 mm; tepelný výkon (50) = 3 326 W; s vestavěným ventilem	kus			-242 295,90
123	K	48457642.AR	Těleso do otopných soustav s přirozeným prouděním - deskové; materiál: nelegovaná ocel; typ: 33; H = 500 mm; B = 155 mm; L = 1 800 mm; l = 50 mm; tepelný výkon (50) = 3 742 W; s vestavěným ventilem	kus			-74 355,60
124	K	48457643.AR	Těleso do otopných soustav s přirozeným prouděním - deskové; materiál: nelegovaná ocel; typ: 33; H = 500 mm; B = 155 mm; L = 2 000 mm; l = 50 mm; tepelný výkon (50) = 4 158 W; s vestavěným ventilem	kus			-66 214,50
125	K	998735102R00	Přesun hmot pro otopná tělesa v objektech výšky do 12 m	t			

KRYCÍ LIST SOUPISU PRACÍ

Stavba:

MP vytápění St. úpravy stávající přístavby a spojovacího krčku Základní Škola, ul. Komenského č.p.11, Ústí nad Orlicí

Objekt:

SO 03 - Přeložka - úprava teplovodního rozvodu mezi původní budovou školy a přístavbou

Soupis:

D.1.4. - Vytápění staveb

KSO:

Místo:

Zadavatel:

Zhotovitel:

ISOTEP s.r.o., Dolní Libchavy 258, 561 16 Libchavy

Projektant:

Zpracovatel:

Poznámka:

CC-CZ:

Datum:

22. 11. 2023

IČ:

00279676

DIČ:

IČ:

25263498

DIČ:

CZ25263498

IČ:

06428088

DIČ:

IČ:

DIČ:

Cena bez DPH

-121 325,38

DPH základní
snížená

Základ daně

-121 325,38

0,00

Sazba daně

21,00%

12,00%

Výše daně

-25 478,33

0,00

Cena s DPH

v CZK

-146 803,71

Projektant

Zpracovatel

Datum a podpis:

Razítko

Datum a podpis:

Razítko

Objednavatel

Zhotovitel

Datum a podpis:

Razítko

Datum a podpis:

Razítko

REKAPITULACE ČLENĚNÍ SOUPISU PRACÍ

Stavba: MP vytápění St. úpravy stávající přístavby a spojovacího krčku Základní Škola, ul. Komenského č.p.11, Ústí nad Orlicí

Objekt: SO 03 - Přeložka - úprava teplovodního rozvodu mezi původní budovou školy a přístavbou

Soupis: **D.1.4. - Vytápění staveb**

Místo:
Zadavatel:
Zhotovitel: ISOTEP s.r.o., Dolní Libchavy 258, 561 16 Libchavy

Datum: 22. 11. 2023

Projektant:
Zpracovatel:

Kód dílu - Popis

Cena celkem [CZK]

Náklady ze soupisu prací

-121 325,38

732 - Strojovny

-26 070,00

734 - Armatury

-95 255,38

SOUPIS PRACÍ

Stavba:

MP vytápění St. úpravy stávající přístavby a spojovacího krčku Základní Škola, ul. Komenského č.p.11, Ústí nad Orlicí

Objekt:

SO 03 - Přeložka - úprava teplovodního rozvodu mezi původní budovou školy a přístavbou

Soupis:

D.1.4. - Vytápění staveb

Místo:

Datum: 22. 11. 2023

Zadavatel:

Projektant:

Zhotovitel:

ISOTEP s.r.o., Dolní Libchavy 258, 561 16 Libchavy

Zpracovatel:

PČ	Typ	Kód	Popis	MJ	Množství	J.cena [CZK]	Cena celkem [CZK]
Náklady soupisu celkem							-121 325,38
D 732 Strojovny							-26 070,00
27	K	42620222	Elektronické čerpadlo přírubové DN 32, vysoce výkonné, PN 6/10, výkon 5,0 m3/h při tlaku 60 kPa, Č2, 32-80	kus			-26 070,00
D 734 Armatury							-95 255,38
36	K	734109115R00	Montáž přírubových armatur se dvěma přírubami, PN 0,6, DN 65, bez dodávky materiálu	soubor			-4 290,00
37	K	734151216R00	Šoupátko přírubové litinové, spoj s navařením přírub, DN 65, PN 6, včetně dodávky materiálu	soubor			-26 840,00
38	K	734173216R00	Přírubový spoj PN 0,6/1 MPa, DN 65, včetně dodávky materiálu	soubor			-8 976,00
41	K	734419123R00	Montáž kompaktního měřiče tepla přírubového DN 40, bez dodávky materiálu	soubor			-3 300,00
44	K	38822092.AR	měřič tepla kompaktní; Q = 10,0 m3/hod; PN 16 bar; připojení přírubové; poloha vodorovně; délka 300 mm; světlost 40 mm	kus			-49 192,00
47	K	5513802104R	filtr šikmý, přírubový; DN 65 mm; síto chromniklová ocel; velikost ok 0,75 mm; kvs 76,00	kus			-2 596,00
48	K	998734101R00	Přesun hmot pro armatury v objektech výšky do 6 m	t			-61,38

KRYCÍ LIST SOUPISU PRACÍ

Stavba:

MP vytápění St. úpravy stávající přístavby a spojovacího krčku Základní Škola, ul. Komenského č.p.11, Ústí nad Orlicí

Objekt:

SO 04 - Rekonstrukce kotelny

Soupis:

D.1.4.1.c - Vytápění staveb

KSO:

Místo:

Zadavatel:

Zhotovitel:

ISOTEP s.r.o., Dolní Libchavy 258, 561 16 Libchavy

Projektant:

Zpracovatel:

Poznámka:

CC-CZ:

Datum:

IČ:

DIČ:

IČ:

DIČ:

IČ:

DIČ:

IČ:

DIČ:

22. 11. 2023

00279676

25263498

CZ25263498

06428088

Cena bez DPH

-251 108,84

	Základ daně	Sazba daně	Výše daně
DPH základní	-251 108,84	21,00%	-52 732,86
DPH snížená	0,00	12,00%	0,00

Cena s DPH

v CZK

-303 841,70

Projektant

Zpracovatel

Datum a podpis:

Razítko

Datum a podpis:

Razítko

Objednavatel

Zhotovitel

Datum a podpis:

Razítko

Datum a podpis:

Razítko

REKAPITULACE ČLENĚNÍ SOUPISU PRACÍ

Stavba:

MP vytápění St. úpravy stávající přístavby a spojovacího krčku Základní Škola, ul. Komenského č.p.11, Ústí nad Orlicí

Objekt:

SO 04 - Rekonstrukce kotelny

Soupis:

D.1.4.1.c - Vytápění staveb

Místo:

Datum: 22. 11. 2023

Zadavatel:

Projektant:

Zhotovitel:

ISOTEP s.r.o., Dolní Libchavy 258, 561 16 Libchavy

Zpracovatel:

Kód dílu - Popis

Cena celkem [CZK]

Náklady ze soupisu prací

-251 108,84

713 - Izolace tepelné

-4 455,44

732 - Strojovny

-150 536,54

733 - Rozvod potrubí

-5 489,00

734 - Armatury

-90 627,86

SOUPIS PRACÍ

Stavba: MP vytápění St. úpravy stávající přístavby a spojovacího krčku Základní Škola, ul. Komenského č.p.11, Ústí nad Orlicí

Objekt: SO 04 - Rekonstrukce kotelny

Soupis: **D.1.4.1.c - Vytápění staveb**

Místo:
 Zadavatel:
 Zhotovitel: ISOTEP s.r.o., Dolní Libchavy 258, 561 16 Libchavy

Datum: 22. 11. 2023

Projektant:
 Zpracovatel:

PČ	Typ	Kód	Popis	MJ	Množství	J.cena [CZK]	Cena celkem [CZK]
Náklady soupisu celkem							-251 108,84
D		713	Izolace tepelné				-4 455,44
24	K	63154617R	pouzdro potrubní řezané; minerální vlákno; povrchová úprava Al fólie se skelnou mřížkou; vnitřní průměr 219,0 mm; tl. izolace 50,0 mm; provozní teplota 15 až 250 °C; tepelná vodivost (10°C) 0,0430 W/mK; tepelná vodivost (250°C) 0,074 W/mK	m			-4 237,20
25	K	998713101R00	Přesun hmot pro izolace tepelné v objektech výšky do 6 m	t			-218,24
P			<i>Poznámka k položce: 50 m vodorovné</i>				
D		732	Strojovny				-150 536,54
43	K	732111139R00	Rozdělovače a sběrače včetně dodávky (výroby) těles tělesa rozdělovačů a sběračů o délce 1 m, DN 200	kus			-43 175,00
44	K	732111239R00	Rozdělovače a sběrače včetně dodávky (výroby) těles příplatek k ceně za každých dalších i započatých 0,5 m délky tělesa, DN 200	kus			-6 050,00
45	K	732111312R00	Rozdělovače a sběrače včetně dodávky (výroby) těles trubková hrdla rozdělovačů a sběračů bez přírub, DN 20	kus			-4 664,00
46	K	732111316R00	Rozdělovače a sběrače včetně dodávky (výroby) těles trubková hrdla rozdělovačů a sběračů bez přírub, DN 40	kus			-5 016,00
47	K	732111318R00	Rozdělovače a sběrače včetně dodávky (výroby) těles trubková hrdla rozdělovačů a sběračů bez přírub, DN 50	kus			-3 674,00
48	K	732111322R00	Rozdělovače a sběrače včetně dodávky (výroby) těles trubková hrdla rozdělovačů a sběračů bez přírub, DN 65	kus			-2 149,40
49	K	732111325R00	Rozdělovače a sběrače včetně dodávky (výroby) těles trubková hrdla rozdělovačů a sběračů bez přírub, DN 80	kus			-2 486,00
58	K	42620221	Elektronické čerpadlo přírubové DN 32, vysoce výkonné, PN 6/10, výkon 4,0m3/h při tlaku 54kPa, Č1, 32-60	kus			-20 614,00
59	K	42620222	Elektronické čerpadlo přírubové DN 32, vysoce výkonné, PN 6/10, výkon 5,0 m3/h při tlaku 60 kPa, Č2, 32-80	kus			-41 228,00
60	K	42620223	Elektronické čerpadlo přírubové DN 32, vysoce výkonné, PN 6/10, výkon 2,0 m3/h při tlaku 47 kPa, Č3, 32-80	kus			-20 614,00
65	K	998732101R00	Přesun hmot pro strojovny v objektech výšky do 6 m	t			-866,14
D		733	Rozvod potrubí				-5 489,00
66	K	722131935R00	Opravy vodovodního potrubí závitového propojení dosavadního potrubí, DN 40	kus			-1 650,00
67	K	722131936R00	Opravy vodovodního potrubí závitového propojení dosavadního potrubí, DN 50	kus			-1 760,00
98	K	733191923R00	Opravy rozvodu potrubí z ocelových trubek závitových normálních i zesílených navaření odbočky na dosavadní potrubí, DN 15	kus			-2 079,00
D		734	Armatury				-90 627,86
108	K	734109114R00	Montáž přírubových armatur se dvěma přírubami, PN 0,6, DN 50, bez dodávky materiálu	soubor			-440,00

PČ	Typ	Kód	Popis	MJ	Množství	J.cena [CZK]	Cena celkem [CZK]
111	K	734109424R00	Montáž přírubových armatur s třemi přírubami, PN 1,6, DN 32, bez dodávky materiálu	soubor			-1 320,00
112	K	734151213R00	Šoupátko přírubové litinové, spoj s navařením přírub, DN 40, PN 6, včetně dodávky materiálu	soubor			-39 336,00
113	K	734151214R00	Šoupátko přírubové litinové, spoj s navařením přírub, DN 50, PN 6, včetně dodávky materiálu	soubor			-24 376,00
128	K	734261226R00	Šroubení topenářské, přímé, mosazné, DN 32, PN 10, včetně dodávky materiálu	kus			-380,60
132	K	42285571R	klapka mezipřírubová zpětná pružinová; pro topení, pro vodovod, pro klimatizace, pro čerpací systémy; materiál těla šedolitina GG 25, disk nerez ocel AISI 304 a pružina nerez ocel AISI 316; médium voda; DN 40; L = 33 mm; provozní tlak PN 16, min. pracovní	kus			-2 926,00
133	K	42285572R	klapka mezipřírubová zpětná pružinová; pro topení, pro vodovod, pro klimatizace, pro čerpací systémy; materiál těla šedolitina GG 25, disk nerez ocel AISI 304 a pružina nerez ocel AISI 316; médium voda; DN 50; L = 43 mm; provozní tlak PN 16, min. pracovní	kus			-3 887,40
135	K	484885132	Trojcestný směšovací přírubový ventil DN 32 s přípravou pro servopohon	kus			-11 512,60
139	K	55113527.AR	kohout kulový redukovaný nátrubkový; PN 35; 1 1/4 "; ovládání páčka	kus			-847,00
141	K	551135731R	klapka zpětná PN 16; 1/2"; pracovní teplota do 110 ° C	kus			-420,20
143	K	5513802102R	filtr šikmý, přírubový; DN 40 mm; síto chromniklová ocel; velikost ok 0,75 mm; kvs 35,00	kus			-2 071,30
144	K	5513802103R	filtr šikmý, přírubový; DN 50 mm; síto chromniklová ocel; velikost ok 0,75 mm; kvs 55,00	kus			-2 662,00
147	K	998734101R00	Přesun hmot pro armatury v objektech výšky do 6 m	t			-448,76

KRYCÍ LIST SOUPISU PRACÍ

Stavba:

MP vytápění St. úpravy stávající přístavby a spojovacího krčku Základní Škola, ul. Komenského č.p. 11, Ústí nad Orlicí

Objekt:

SO 04 - Rekonstrukce kotelny

Soupis:

D.1.4.3.c - Zdravotechnika

KSO:

Místo:

Zadavatel:

Zhotovitel:

ISOTEP s.r.o., Dolní Libchavy 258, 561 16 Libchavy

Projektant:

Zpracovatel:

Poznámka:

CC-CZ:

Datum:

22. 11. 2023

IČ:

00279676

DIČ:

IČ:

25263498

DIČ:

CZ25263498

IČ:

06428088

DIČ:

IČ:

DIČ:

Cena bez DPH

-792,44

	Základ daně	Sazba daně	Výše daně
DPH základní	-792,44	21,00%	-166,41
snížená	0,00	12,00%	0,00

Cena s DPH

v CZK

-958,85

Projektant

Zpracovatel

Datum a podpis:

Razítko

Datum a podpis:

Razítko

Objednavatel

Zhotovitel

Datum a podpis:

Razítko

Datum a podpis:

Razítko

REKAPITULACE ČLENĚNÍ SOUPISU PRACÍ

Stavba: MP vytápění St. úpravy stávající přístavby a spojovacího krčku Základní Škola, ul. Komenského č.p.11, Ústí nad Orlicí

Objekt: SO 04 - Rekonstrukce kotelny

Soupis: **D.1.4.3.c - Zdravotechnika**

Místo:

Datum: 22. 11. 2023

Zadavatel:

Projektant:

Zhotovitel: ISOTEP s.r.o., Dolní Libchavy 258, 561 16 Libchavy

Zpracovatel:

Kód dílu - Popis

Cena celkem [CZK]

Kód dílu - Popis	Cena celkem [CZK]
Náklady ze soupisu prací	-792,44
713 - Izolace tepelné	-286,44
722 - Vnitřní vodovod	-506,00

SOUPIS PRACÍ

Stavba:

MP vytápění St. úpravy stávající přístavby a spojovacího krčku Základní Škola, ul. Komenského č.p.11, Ústí nad Orlicí

Objekt:

SO 04 - Rekonstrukce kotelny

Soupis:

D.1.4.3.c - Zdravotechnika

Místo:

Datum: 22. 11. 2023

Zadavatel:

Projektant:

Zhotovitel: ISOTEP s.r.o., Dolní Libchavy 258, 561 16 Libchavy

Zpracovatel:

PČ	Typ	Kód	Popis	MJ	Množství	J.cena [CZK]	Cena celkem [CZK]
Náklady soupisu celkem							-792,44
D 713 Izolace tepelné							-286,44
1	K	283771031R	pouzdro potrubní tvarovatelné; pěnový polyetylén; vnitřní průměr 22,0 mm; tl. izolace 13,0 mm; provozní teplota -65 až 90 °C; tepelná vodivost (10°C) 0,0380 W/mK	m			-286,44
D 722 Vnitřní vodovod							-506,00
2	K	28654369R	DG přechodka PPR; závit vnější; PPR; PN 20; DN 20 mm; G 1/2"; spoj svařovaný	kus			-506,00

REKAPITULACE STAVBY

Kód: 1907_2023/10_Rev4

Stavba: VP vytápění - St. úpravy stávající přístavby a spojovacího krčku Základní Škola, ul. Komenského č.p.11, Ústí nad Orlicí

KSO:
Místo: ul. Komenského č.p.11, Ústí nad Orlicí

CC-CZ:
Datum: 20. 5. 2024

Zadavatel:
Město Ústí nad Orlicí, Sychrova 16, Ústí n. Orlicí

IČ: 00279676
DIČ: CZ00279676

Zhotovitel:
ISOTEP s.r.o., Dolní Libchavy 258, 561 16 Libchavy

IČ: 25263498
DIČ: CZ25263498

Projektant:
ŽÁROVKA PROJEKTANTI, Křižíkova 788/2, Hradec Králové

IČ: 06428088
DIČ:

Zpracovatel:

IČ:
DIČ:

Poznámka:

Cena bez DPH			2 914 862,72
DPH základní	Sazba daně	Základ daně	Výše daně
DPH základní	21,00%	2 914 862,72	612 121,17
DPH snížená	12,00%	0,00	0,00
Cena s DPH	v	CZK	3 526 983,89

Projektant

Zpracovatel

Datum a podpis:

Razítko

Datum a podpis:

Razítko

Objednavatel

Zhotovitel

Datum a podpis:

Razítko

Datum a podpis:

Razítko

REKAPITULACE OBJEKTŮ STAVBY A SOUPISŮ PRACÍ

Kód: 1907 2023/10 Rev4

Stavba: VP vytápění - St. úpravy stávající přístavby a spojovacího krčku Základní Škola,
ul. Komenského č.p.11, Ústí nad Orlicí

Místo: ul. Komenského č.p.11, Ústí nad Orlicí

Datum: 20. 5. 2024

Zadavatel: Město Ústí nad Orlicí, Sychrova 16, Ústí n. Orlicí

Projektant: ŽÁROVKA
PROJEKTANTI, Křižíkova
788/2, Hradec Králové

Zhotovitel: ISOTEP s.r.o., Dolní Libchavy 258, 561 16 Libchavy

Zpracovatel:

Kód	Popis	Cena bez DPH [CZK]	Cena s DPH [CZK]
Náklady z rozpočtů		2 914 862,72	3 526 983,89
SO 01	architektonicko stavební část - bez výplní otvorů	1 510 586,18	1 827 809,28
D.1.4.1.c	Vytápění staveb	1 510 586,18	1 827 809,28
SO 03	Přeložka - úprava teplovodního rozvodu mezi původní budovou školy a přístavbou	93 290,00	112 880,90
D.1.4.	Vytápění staveb	93 290,00	112 880,90
SO 04	Rekonstrukce kotelny	1 310 986,54	1 586 293,71
D.1.4.1.c	Vytápění staveb	1 047 563,52	1 267 551,86
D.1.4.2.c	Plynová zařízení	7 572,00	9 162,12
D.1.4.3.c	Zdravotechnika	255 851,02	309 579,73

KRYCÍ LIST SOUPISU PRACÍ

Stavba:

VP vytápění - St. úpravy stávající přístavby a spojovacího krčku Základní Škola, ul. Komenského č.p.11, Ústí nad Orlicí

Objekt:

SO 01 - architektonicko stavební část - bez výplní otvorů

Soupis:

D.1.4.1.c - Vytápění staveb

KSO:

Místo:

Zadavatel:

Zhotovitel:

ISOTEP s.r.o., Dolní Libchavy 258, 561 16 Libchavy

Projektant:

Zpracovatel:

Poznámka:

CC-CZ:

Datum:

20. 5. 2024

IČ:

00279676

DIČ:

IČ:

25263498

DIČ:

CZ25263498

IČ:

06428088

DIČ:

IČ:

DIČ:

Cena bez DPH

1 510 586,18

	Základ daně	Sazba daně	Výše daně
DPH základní	1 510 586,18	21,00%	317 223,10
DPH snížená	0,00	12,00%	0,00

Cena s DPH

v CZK

1 827 809,28

Projektant

Zpracovatel

Datum a podpis:

Razítko

Datum a podpis:

Razítko

Objednavatel

Zhotovitel

Datum a podpis:

Razítko

Datum a podpis:

Razítko

REKAPITULACE ČLENĚNÍ SOUPISU PRACÍ

Stavba:

VP vytápění - St. úpravy stávající přístavby a spojovacího krčku Základní Škola, ul. Komenského č.p.11, Ústí nad Orlicí

Objekt:

SO 01 - architektonicko stavební část - bez výplní otvorů

Soupis:

D.1.4.1.c - Vytápění staveb

Místo:

Datum: 20. 5. 2024

Zadavatel:

Projektant:

Zhotovitel: ISOTEP s.r.o., Dolní Libchavy 258, 561 16 Libchavy

Zpracovatel:

Kód dílu - Popis

Cena celkem [CZK]

Náklady ze soupisu prací

1 510 586,18

713 - Izolace tepelné

164 748,76

732 - Strojovny

20 728,20

733 - Rozvod potrubí

632 858,62

734 - Armatury

81 806,42

735 - Otopná tělesa

610 444,18

SOUPIS PRACÍ

Stavba: VP vytápění - St. úpravy stávající přístavby a spojovacího krčku Základní Škola, ul. Komenského č.p.11, Ústí nad Orlicí

Objekt: SO 01 - architektonicko stavební část - bez výplní otvorů

Soupis: **D.1.4.1.c - Vytápění staveb**

Místo:
 Zadavatel:
 Zhotovitel: ISOTEP s.r.o., Dolní Libchavy 258, 561 16 Libchavy

Datum: 20. 5. 2024

Projektant:
 Zpracovatel:

PČ	Typ	Kód	Popis	MJ	Množství	J.cena [CZK]	Cena celkem [CZK]
----	-----	-----	-------	----	----------	--------------	-------------------

Náklady soupisu celkem

1 510 586,18

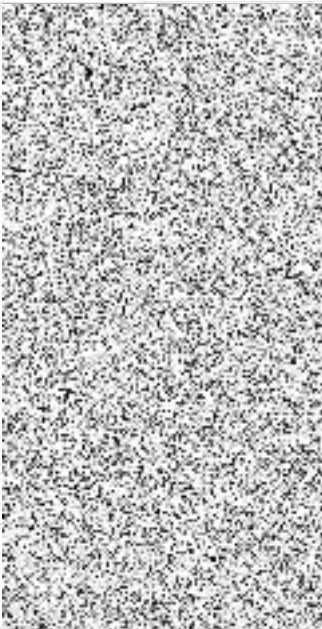
D 713		Izolace tepelné				164 748,76	
15	K	722182094R00	Montáž tepelné izolace potrubí příplatek za montáž izolačních tvarovek přes DN 25 do DN 40	kus			6 820,00
126	K	283771430R1	pouzdro potrubní tvarovatelné; pěnový polyetylén; povrchová úprava Al fólie se skelnou mřížkou; vnitřní průměr 15,0 mm; tl. izolace 13,0 mm; provozní teplota - 65 až 90 °C; tepelná vodivost (10°C) 0,0380 W/mK	m			4 500,00
127	K	283771430R2	pouzdro potrubní tvarovatelné; pěnový polyetylén; povrchová úprava Al fólie se skelnou mřížkou; vnitřní průměr 18,0 mm; tl. izolace 6,0 mm; provozní teplota - 65 až 90 °C; tepelná vodivost (10°C) 0,0380 W/mK	m			44 330,00
128	K	28377146R	pouzdro potrubní tvarovatelné; pěnový polyetylén; povrchová úprava Al fólie se skelnou mřížkou; vnitřní průměr 18,0 mm; tl. izolace 20,0 mm; provozní teplota - 65 až 90 °C; tepelná vodivost (10°C) 0,0380 W/mK	m			41 535,00
24	K	283771534R	pouzdro potrubní tvarovatelné; pěnový polyetylén; povrchová úprava Al fólie se skelnou mřížkou; vnitřní průměr 28,0 mm; tl. izolace 25,0 mm; provozní teplota - 65 až 90 °C; tepelná vodivost (10°C) 0,0380 W/mK	m			24 684,00
25	K	63154532R	pouzdro potrubní řezané; minerální vlákno; povrchová úprava Al fólie se skelnou mřížkou; vnitřní průměr 35,0 mm; tl. izolace 30,0 mm; provozní teplota 15 až 250 °C; tepelná vodivost (10°C) 0,0430 W/mK; tepelná vodivost (250°C) 0,074 W/mK	m			15 235,44
26	K	63154573R	pouzdro potrubní řezané; minerální vlákno; povrchová úprava Al fólie se skelnou mřížkou; vnitřní průměr 42,0 mm; tl. izolace 40,0 mm; provozní teplota 15 až 250 °C; tepelná vodivost (10°C) 0,0430 W/mK; tepelná vodivost (250°C) 0,074 W/mK	m			27 644,32

D 732		Strojovny				20 728,20	
192	K	7320909	Vyregulování vyvažovacích ventilů dle průtoků, vystavení protokolu měření	kus			20 000,00
189	K	732199100RM1	Montáž orientačního štítku včetně dodávky štítku	kus			660,00
190	K	998732101R00	Přesun hmot pro strojovny v objektech výšky do 6 m	t			68,20

D 733		Rozvod potrubí				632 858,62	
129	K	722131932R00	Opravy vodovodního potrubí závitového propojení dosavadního potrubí, DN 20	kus			13 200,00
37	K	722161112R00	Potrubí z trubek měděných spojované lisováním D 15 mm, s 1,0 mm	m			23 985,50
P		Poznámka k položce: včetně tvarovek, bez zednických výpomocí,					
38	K	722161113R00	Potrubí z trubek měděných spojované lisováním D 18 mm, s 1,0 mm	m			16 931,20
P		Poznámka k položce: včetně tvarovek, bez zednických výpomocí,					
40	K	722161116R00	Potrubí z trubek měděných spojované lisováním D 35 mm, s 1,5 mm	m			46 406,80
P		Poznámka k položce: včetně tvarovek, bez zednických výpomocí,					
41	K	722161117R00	Potrubí z trubek měděných spojované lisováním D 42 mm, s 1,5 mm	m			75 826,96
P		Poznámka k položce: včetně tvarovek, bez zednických výpomocí,					

PČ	Typ	Kód	Popis	MJ	Množství	J.cena [CZK]	Cena celkem [CZK]
43	K	722161115aT00	Potrubí měď s tvarovkami Geberit Mapress D 28 x 1,5	m			61 937,70
44	K	722239111R00	Montáž kompenzátoru vodovodního závitového vlnovcového osového, G 1/2"	kus			3 960,00
47	K	722239114R00	Montáž kompenzátoru vodovodního závitového vlnovcového osového, G 5/4"	kus			7 920,00
50	K	733113113R00	Potrubí z trubek závitových příplatek k ceně za zhotovení přípojky z ocelových trubek závitových, DN 15	kus			26 884,00
51	K	733113115R00	Potrubí z trubek závitových příplatek k ceně za zhotovení přípojky z ocelových trubek závitových, DN 25	kus			1 386,00
55	K	733110803R00	Demontáž potrubí z ocelových trubek závitových do DN 15	m			4 752,00
56	K	733110808R00	Demontáž potrubí z ocelových trubek závitových přes 32 do DN 50	m			44 176,00
173	K	733-004R	Kompenzátor délkové roztažnosti, DN 35 pro měděné potrubí řešeno potrubím a lisovacími tvarovkami	kus			13 000,00
130	K	733134200T42	Kompenzátor délkové roztažnosti, vlnovec z nerezi, lisovací spojka z červené bronzí, těsnění EDPM, DN 42 pro měděné potrubí 42x1,5	kus			62 000,00
66	K	733190107R00	Tlakové zkoušky potrubí ocelových závitových, plastových, měděných přes DN 32 do DN 40	m			417,12
67	K	733190108R00	Tlakové zkoušky potrubí ocelových závitových, plastových, měděných přes DN 40 do DN 50	m			926,64
72	K	733176180T00	Dodávka a montáž uložení pro měděné potrubí včetně dodávky nosných profilů, objímek a hmoždinek, včetně provedení systému pevných bodů a kluzného vedení	m			23 232,00
131	K	733113115R00.1	Potrubí z trubek závitových příplatek k ceně za zhotovení přípojky z ocelových trubek závitových, DN 25	kus			1 848,00
132	K	73316119R	Příplatek za demontáž a montáž potrubí, armatur a tepelné izolace v teplovodním kanále	h			155 700,00
193	K	28656621.28AT	Profil soklový HZ systém SLF 28-2000, pro průměr potrubí do 28mm, včetně přichytek	m			1 221,50
195	K	28656621.28BT	Roh vnitřní HZ systém SLF 28-2000, pro průměr potrubí do 28mm	ks			161,10
196	K	28656621.28CT	Roh vnější HZ systém SLF 28-2000, pro průměr potrubí do 28mm	ks			161,10
194	K	28656621.AT	Profil soklový HZ systém SLF 2000, pro průměr potrubí do 22mm, včetně přichytek	m			24 430,00
197	K	28656621.BT	Roh vnitřní HZ systém SLF 2000, pro průměr potrubí do 22mm	ks			3 759,00
198	K	28656621.CT	Roh vnější HZ systém SLF 2000, pro průměr potrubí do 22mm	ks			3 759,00
199	K	28656621.DT	Díl ukončovací levý HZ systém SLF 2000 bílý	ks			621,00
200	K	28656621.ET	Díl ukončovací pravý HZ systém SLF 2000 bílý	ks			621,00
201	K	28656621.FT	Stoupačka profil HZ systém STP U, č. 880, vnitřní rozměr 75/150	ks			13 635,00
	D	734	Armatury				81 806,42
78	K	734100811R00	Demontáž přírubových armatur se dvěma přírubami, do DN 50	kus			9 240,00
133	K	734173213R00	Přírubový spoj PN 0,6/1 MPa, DN 40, včetně dodávky materiálu	soubor			3 344,00
134	K	734173214R00	Přírubový spoj PN 0,6/1 MPa, DN 50, včetně dodávky materiálu	soubor			1 760,00
83	K	734209113R00	Montáž závitové armatury se dvěma závity, G 1/2", bez dodávky materiálu	kus			15 180,00
135	K	734209114R00	Montáž závitové armatury se dvěma závity, G 3/4", bez dodávky materiálu	kus			3 520,00
136	K	734209115R00	Montáž závitové armatury se dvěma závity, G 1", bez dodávky materiálu	kus			2 750,00
137	K	734261225R00	Šroubení topenářské, přímé, mosazné, DN 25, PN 10, včetně dodávky materiálu	kus			8 993,60
191	K	734261226R00	Šroubení topenářské, přímé, mosazné, DN 32, PN 10, včetně dodávky materiálu	kus			20 482,00
138	K	734265317R00	Šroubení topenářské, přímé, mosazné, DN 50, PN 10, včetně dodávky materiálu	kus			1 950,00
139	K	55113524.AR	kohout kulový redukováný nátrubkový; PN 42; 1/2 "; ovládání páčka	kus			325,60
140	K	55113525.AR	kohout kulový redukováný nátrubkový; PN 42; 3/4 "; ovládání páčka	kus			2 921,60
141	K	55113526.AR	kohout kulový redukováný nátrubkový; PN 35; 1 "; ovládání páčka	kus			1 963,50

PČ	Typ	Kód	Popis	MJ	Množství	J.cena [CZK]	Cena celkem [CZK]
142	K	55121100134R	ventil radiatorový pro topné a chladicí systémy, s přednastavením omezení průtoku, s odečitatelnými hodnotami přednastavení; přímý; DN 15mm; 1/2"; PN 1,00MPa; ovládání manuální; pracovní teplota -10 až 120°C; k VS=0,73 m3/h	kus			6 880,00
97	K	998734103R00	Přesun hmot pro armatury v objektech výšky do 4 m	t			2 496,12
D 735			Otopná tělesa				610 444,18
100	K	735159111R00	Otopná tělesa panelová montáž bez ohledu na počet desek, délky do 1600 mm, bez dodávky materiálu	kus			19 250,00
146	K	735179110R00	Otopná tělesa koupelňová montáž topných žebříků, bez dodávky materiálu	kus			1 000,00
147	K	735151579.KRD	Těleso do otopných soustav s přirozeným prouděním - deskové; materiál: nelegovaná ocel; typ: 22 ; H=600 mm; B= 100 mm; L= 1 200 mm	kus			6 409,43
148	K	735151580.KRD	Těleso do otopných soustav s přirozeným prouděním - deskové; materiál: nelegovaná ocel; typ: 22 ; H=600 mm; B= 100 mm; L= 1 400 mm	kus			21 365,10
149	K	735151597.KRD	Těleso do otopných soustav s přirozeným prouděním - deskové; materiál: nelegovaná ocel; typ: 22 ; H=900 mm; B= 100 mm; L= 1 000 mm	kus			16 086,90
150	K	735151695.KRD	Těleso do otopných soustav s přirozeným prouděním - deskové; materiál: nelegovaná ocel; typ: 33 ; H=900 mm; B= 155 mm; L= 800 mm	kus			10 156,00
151	K	735151696.KRD	Těleso do otopných soustav s přirozeným prouděním - deskové; materiál: nelegovaná ocel; typ: 33 ; H=900 mm; B= 155 mm; L= 900 mm	kus			10 922,59
152	K	735151574.KRD	Těleso do otopných soustav s přirozeným prouděním - deskové; materiál: nelegovaná ocel; typ: 22 ; H=600 mm; B= 100 mm; L= 700 mm	kus			4 623,36
153	K	735152455.KRD	Těleso do otopných soustav s přirozeným prouděním - deskové; materiál: nelegovaná ocel; typ: VK 21 ; H=500 mm; B= 66 mm; L= 800 mm	kus			5 239,11
154	K	735152457.KRD	Těleso do otopných soustav s přirozeným prouděním - deskové; materiál: nelegovaná ocel; typ: VK 21 ; H=500 mm; B= 66 mm; L= 1 000 mm	kus			11 467,78
155	K	735152599.KRD	Těleso do otopných soustav s přirozeným prouděním - deskové; materiál: nelegovaná ocel; typ: VK 22 ; H=900 mm; B= 100 mm; L= 1 200 mm	kus			10 381,56
156	K	735152600.KRD	Těleso do otopných soustav s přirozeným prouděním - deskové; materiál: nelegovaná ocel; typ: VK 22 ; H=900 mm; B= 100 mm; L= 1 400 mm	kus			11 458,50
157	K	735152562.KRD	Těleso do otopných soustav s přirozeným prouděním - deskové; materiál: nelegovaná ocel; typ: VK 22 ; H=500 mm; B= 100 mm; L= 1 800 mm	kus			9 441,83
158	K	735152572.KRD	Těleso do otopných soustav s přirozeným prouděním - deskové; materiál: nelegovaná ocel; typ: VK 22 ; H=600 mm; B= 100 mm; L= 500 mm	kus			5 211,83
159	K	735152540.KRD	Těleso do otopných soustav s přirozeným prouděním - deskové; materiál: nelegovaná ocel; typ: VK 22 ; H=400 mm; B= 100 mm; L= 1 400 mm	kus			22 443,33
160	K	735152542.KRD	Těleso do otopných soustav s přirozeným prouděním - deskové; materiál: nelegovaná ocel; typ: VK 22 ; H=400 mm; B= 100 mm; L= 1 800 mm	kus			8 797,38
161	K	735152543.KRD	Těleso do otopných soustav s přirozeným prouděním - deskové; materiál: nelegovaná ocel; typ: VK 22 ; H=400 mm; B= 100 mm; L= 2 000 mm	kus			18 769,98
162	K	735152637.KRD	Těleso do otopných soustav s přirozeným prouděním - deskové; materiál: nelegovaná ocel; typ: VK 33 ; H=400 mm; B= 155 mm; L= 1 000 mm	kus			24 581,97
163	K	735152638.KRD	Těleso do otopných soustav s přirozeným prouděním - deskové; materiál: nelegovaná ocel; typ: VK 33 ; H=400 mm; B= 155 mm; L= 1 100 mm	kus			59 946,04

PČ	Typ	Kód	Popis	MJ	Množství	J.cena [CZK]	Cena celkem [CZK]
164	K	735152636.KRD	Těleso do otopných soustav s přirozeným prouděním - deskové; materiál: nelegovaná ocel; typ: VK 33 ; H=400 mm; B= 155 mm; L= 900 mm	kus			7 826,01
165	K	735152640.KRD	Těleso do otopných soustav s přirozeným prouděním - deskové; materiál: nelegovaná ocel; typ: VK 33 ; H=400 mm; B= 155 mm; L= 1 400 mm	kus		203 194,32	
166	K	735152641.KRD	Těleso do otopných soustav s přirozeným prouděním - deskové; materiál: nelegovaná ocel; typ: VK 33 ; H=400 mm; B= 155 mm; L= 1 600 mm	kus		41 679,56	
167	K	735152642.KRD	Těleso do otopných soustav s přirozeným prouděním - deskové; materiál: nelegovaná ocel; typ: VK 33 ; H=400 mm; B= 155 mm; L= 1 800 mm	kus		33 930,21	
168	K	735152643.KRD	Těleso do otopných soustav s přirozeným prouděním - deskové; materiál: nelegovaná ocel; typ: VK 33 ; H=400 mm; B= 155 mm; L= 2 000 mm	kus		36 156,12	
169	K	735160144.KRD.001	Těleso otopných soustav - koupelňové - topný žebřík; KORALUX Linear Classic - M 1820x750	kus		5 631,67	
174	K	735-001R	Šroubení radiátorové, pro dvoutrubkověsoustavy; uzavíratelné, s vypouštěním, s napouštěním; bronz;povrch nikl;1/2"; PN do 10 bar, teplota do 120°C; typ závit R; tvar rohové	kus		4 473,60	

KRYCÍ LIST SOUPISU PRACÍ

Stavba:

VP vytápění - St. úpravy stávající přístavby a spojovacího krčku Základní Škola, ul. Komenského č.p.11, Ústí nad Orlicí

Objekt:

SO 03 - Přeložka - úprava teplovodního rozvodu mezi původní budovou školy a přístavbou

Soupis:

D.1.4. - Vytápění staveb

KSO:

Místo:

Zadavatel:

Zhotovitel:

ISOTEP s.r.o., Dolní Libchavy 258, 561 16 Libchavy

Projektant:

Zpracovatel:

Poznámka:

CC-CZ:

Datum:

20. 5. 2024

IČ:

00279676

DIČ:

IČ:

25263498

DIČ:

CZ25263498

IČ:

06428088

DIČ:

IČ:

DIČ:

Cena bez DPH

93 290,00

	Základ daně	Sazba daně	Výše daně
DPH základní	93 290,00	21,00%	19 590,90
DPH snížená	0,00	12,00%	0,00

Cena s DPH

v CZK

112 880,90

Projektant

Zpracovatel

Datum a podpis:

Razítko

Datum a podpis:

Razítko

Objednavatel

Zhotovitel

Datum a podpis:

Razítko

Datum a podpis:

Razítko

REKAPITULACE ČLENĚNÍ SOUPISU PRACÍ

Stavba: VP vytápění - St. úpravy stávající přístavby a spojovacího krčku Základní Škola, ul. Komenského č.p.11, Ústí nad Orlicí

Objekt: SO 03 - Přeložka - úprava teplovodního rozvodu mezi původní budovou školy a přístavbou

Soupis: **D.1.4. - Vytápění staveb**

Místo:
Zadavatel:
Zhotovitel: ISOTEP s.r.o., Dolní Libchavy 258, 561 16 Libchavy

Datum: 20. 5. 2024

Projektant:
Zpracovatel:

Kód dílu - Popis

Cena celkem [CZK]

Náklady ze soupisu prací

93 290,00

M23 - Montáže potrubí

93 290,00

SOUPIS PRACÍ

Stavba: VP vytápění - St. úpravy stávající přístavby a spojovacího krčku Základní Škola, ul. Komenského č.p.11, Ústí nad Orlicí

Objekt: SO 03 - Přeložka - úprava teplovodního rozvodu mezi původní budovou školy a přístavbou

Soupis: **D.1.4. - Vytápění staveb**

Místo:
Zadavatel:
Zhotovitel: ISOTEP s.r.o., Dolní Libchavy 258, 561 16 Libchavy


Datum: 20. 5. 2024

Projektant:
Zpracovatel:

PČ	Typ	Kód	Popis	MJ	Množství	J.cena [CZK]	Cena celkem [CZK]
----	-----	-----	-------	----	----------	--------------	-------------------

Náklady soupisu celkem

93 290,00

D	M23	Montáže potrubí				93 290,00
52	K	23001205120	Montáž oblouku předizolovaného včetně navaření, zatavení ochranného opláštění a dodávky materiálu	kus		14 410,00
51	K	230012051R00	Montáž trubky ocelové třída 15, 76 x 6,3	m		11 440,00
50	K	14710020R	trubka předizolovaná svařovaná; ocel 11353, plášť. trubka PE; DN=65,0 mm; vnější průměr nos. trub. 76,1 mm; tl stěny vnitř. trubk. 2,9 mm; vnější průměr plášť. trub. 140,0 mm; teplota média -200 až do +140 °C	kus		21 120,00
53	K	147-001R	Navýšení materiálu na změnu trasy, dilatační polštář, ukonč.manžety, izol. spojky	soubor		46 320,00

KRYCÍ LIST SOUPISU PRACÍ

Stavba:

VP vytápění - St. úpravy stávající přístavby a spojovacího krčku Základní Škola, ul. Komenského č.p.11, Ústí nad Orlicí

Objekt:

SO 04 - Rekonstrukce kotelny

Soupis:

D.1.4.1.c - Vytápění staveb

KSO:

Místo:

Zadavatel:

Zhotovitel:

ISOTEP s.r.o., Dolní Libchavy 258, 561 16 Libchavy

Projektant:

Zpracovatel:

Poznámka:

CC-CZ:

Datum:

20. 5. 2024

IČ:

00279676

DIČ:

IČ:

25263498

DIČ:

CZ25263498

IČ:

06428088

DIČ:

IČ:

DIČ:

Cena bez DPH

1 047 563,52

	Základ daně	Sazba daně	Výše daně
DPH základní	1 047 563,52	21,00%	219 988,34
DPH snížená	0,00	12,00%	0,00

Cena s DPH

v CZK

1 267 551,86

Projektant

Zpracovatel

Datum a podpis:

Razítko

Datum a podpis:

Razítko

Objednavatel

Zhotovitel

Datum a podpis:

Razítko

Datum a podpis:

Razítko

REKAPITULACE ČLENĚNÍ SOUPISU PRACÍ

Stavba:

VP vytápění - St. úpravy stávající přístavby a spojovacího krčku Základní Škola, ul. Komenského č.p.11, Ústí nad Orlicí

Objekt:

SO 04 - Rekonstrukce kotelny

Soupis:

D.1.4.1.c - Vytápění staveb

Místo:

Datum: 20. 5. 2024

Zadavatel:

Projektant:

Zhotovitel:

ISOTEP s.r.o., Dolní Libchavy 258, 561 16 Libchavy

Zpracovatel:

Kód dílu - Popis

Cena celkem [CZK]

Náklady ze soupisu prací

1 047 563,52

731 - Kotelny

122 268,44

732 - Strojovny

351 623,22

733 - Rozvod potrubí

52 824,68

734 - Armatury

520 847,18

SOUPIS PRACÍ

Stavba: VP vytápění - St. úpravy stávající přístavby a spojovacího krčku Základní Škola, ul. Komenského č.p.11, Ústí nad Orlicí

Objekt: SO 04 - Rekonstrukce kotelny

Soupis: **D.1.4.1.c - Vytápění staveb**

Místo:
Zadavatel:
Zhotovitel: ISOTEP s.r.o., Dolní Libchavy 258, 561 16 Libchavy

Datum: 20. 5. 2024

Projektant:
Zpracovatel:

PČ	Typ	Kód	Popis	MJ	Množství	J.cena [CZK]	Cena celkem [CZK]
----	-----	-----	-------	----	----------	--------------	-------------------

Náklady soupisu celkem

1 047 563,52

D	731	Kotelny					122 268,44
28	K	904 R02	Hzs-zkousky v rámci montaz.praci, Topná zkouška	hod			115 500,00
201	K	449841144	Přístroj hasící CO2 s hasící schopností 55 B	ks			1 800,00
202	K	954422	Pěnotvorný prostředek pro kontrolu těsnosti spojů	ks			250,00
203	K	954423	Lékarnička a pro první pomoc nástěnná	ks			2 874,00
204	K	954424	Bateriová svítilna	ks			800,00
205	K	954425	Detektor oxid uhelnatý	ks			954,00
206	K	998731101R00	Přesun hmot pro kotelny umístěné ve výšce (hloubce) do 6 m	t			90,44

P *Poznámka k položce: vodorovně do 50 m*

D	732	Strojovny					351 623,22
200	K	73233999311	Revize expanzní tl. nádoby do 500 l, výchozí a provozí revize	kus			79 800,00
157	K	NABI-24-1245	Kombinovaný rozdělovač modul 200 RS KOMBI-M200/0,60MPa L=4000mm, 3x fixní stojan 200mm, izolace PUR, 35mm, RS M200, kaširovaná ALU plech. folie, 55 včetně montáže a dopravy	kus			143 540,00
54	K	31946306R	příruba přivařovací s krkem; mat. uhlík. ocel (11 416); Js (DN) 40 mm; 0,6 MPa; PN 6; vnitř.D = 39,5 mm; vnější D1= 130 mm; V = 38 mm; ČSN 13 1229	kus			5 016,00
55	K	31946307R	příruba přivařovací s krkem; mat. uhlík. ocel (11 416); Js (DN) 50 mm; 0,6 MPa; PN 6; vnitř.D = 51,0 mm; vnější D1= 140 mm; V = 38 mm; ČSN 13 1229	kus			5 511,00
56	K	31946308R	příruba přivařovací s krkem; mat. uhlík. ocel (11 416); Js (DN) 65 mm; 0,6 MPa; PN 6; vnitř.D = 70,0 mm; vnější D1= 160 mm; V = 38 mm; ČSN 13 1229	kus			6 448,20
57	K	31946309R	příruba přivařovací s krkem; mat. uhlík. ocel (11 416); Js (DN) 80 mm; 0,6 MPa; PN 6; vnitř.D = 82,5 mm; vnější D1= 190 mm; V = 42 mm; ČSN 13 1229	kus			7 458,00
158	K	31946304R	příruba přivařovací s krkem; mat. uhlík. ocel (11 416); Js (DN) 25 mm; 0,6 MPa; PN 6; vnitř.D = 27,0 mm; vnější D1= 100 mm; V = 35 mm; ČSN 13 1229	kus			1 900,00
159	K	31946305R	příruba přivařovací s krkem; mat. uhlík. ocel (11 416); Js (DN) 32 mm; 0,6 MPa; PN 6; vnitř.D = 33,0 mm; vnější D1= 120 mm; V = 35 mm; ČSN 13 1229	kus			12 350,00
160	K	42620221	Elektronické čerpadlo přírubové DN 32, vysoce výkonné, PN 6/10, výkon 1,3 m3/h při tlaku 40 kPa, Č1, MAGNA3 32-40 F	kus			23 425,00
161	K	42620222	Elektronické čerpadlo přírubové DN 32, vysoce výkonné, PN 6/10, výkon 5,0 m3/h při tlaku 60 kPa, Č2, 32-80 F	kus			66 175,02

D	733	Rozvod potrubí					52 824,68
162	K	722131934R00	Opravy vodovodního potrubí závitového propojení dosavadního potrubí, DN 32	kus			1 874,00
163	K	731124117R00	Potrubí z trubek hladkých zhotovení trubkových přechodů jednostranných přímých z trubek ocelových hladkých kováním, z DN 50, na DN 32	kus			25 128,00

PČ	Typ	Kód	Popis	MJ	Množství	J.cena [CZK]	Cena celkem [CZK]
164	K	731124119R00	Potrubi z trubek hladkých zhotovení trubkových přechodů jednostranných přímých z trubek ocelových hladkých kováním, z DN 65, na DN 40	kus			9 348,04
88	K	733123916R00	Svařovaný spoj potrubí ocelového D 44,5 mm	kus			1 540,00
89	K	733123917R00	Svařovaný spoj potrubí ocelového D 51 mm	kus			880,00
90	K	733123918R00	Svařovaný spoj potrubí ocelového D 57 mm	kus			880,00
91	K	733123921R00	Svařovaný spoj potrubí ocelového D 76 mm	kus			1 144,00
165	K	733191924R00	Opravy rozvodu potrubí z ocelových trubek závitových normálních i zesílených navaření odbočky na dosavadní potrubí, DN 20	kus			1 920,00
166	K	733191927R00	Opravy rozvodu potrubí z ocelových trubek závitových normálních i zesílených navaření odbočky na dosavadní potrubí, DN 40	kus			1 537,00
167	K	230031024R00	Montáž přírubových spojů do PN 6, DN 25	kus			750,00
168	K	230031025R00	Montáž přírubových spojů do PN 6, DN 32	kus			4 125,00
211	K	230031026R00	Montáž přírubových spojů do PN 6, DN 40	kus			990,00
104	K	230031028R00	Montáž přírubových spojů do PN 6, DN 65	kus			1 155,00
105	K	230031029R00	Montáž přírubových spojů do PN 6, DN 80	kus			1 540,00
106	K	998733101R00	Přesun hmot pro rozvody potrubí v objektech výšky do 6 m	t			13,64

D 734

Armatury

520 847,18

169	K	734109112R00	Montáž přírubových armatur se dvěma přírubami, PN 0,6, DN 25, bez dodávky materiálu	soubor			897,00
107	K	734109113R00	Montáž přírubových armatur se dvěma přírubami, PN 0,6, DN 40, bez dodávky materiálu	soubor			3 080,00
109	K	734109115R00	Montáž přírubových armatur se dvěma přírubami, PN 0,6, DN 65, bez dodávky materiálu	soubor			2 640,00
110	K	734109116R00	Montáž přírubových armatur se dvěma přírubami, PN 0,6, DN 80, bez dodávky materiálu	soubor			880,00
195	K	734-003R	Šoupátko mosazné DN 32,40, napojení a dodávka na příruby PN6,	kus			38 440,00
170	K	734109413R00	Montáž přírubových armatur s třemi přírubami, PN 1,6, DN 40, bez dodávky materiálu	soubor			2 090,00
212	K	734109414R00	Montáž přírubových armatur s třemi přírubami, PN 1,6, DN 50, bez dodávky materiálu	soubor			2 090,00
225	K	7234151213R00	Šoupátko závitové litinové, spoj s navařením přírub, DN 40, PN 6, včetně dodávky materiálu	soubor			19 668,00
114	K	734151216R00	Šoupátko přírubové litinové, spoj s navařením přírub, DN 65, PN 6, včetně dodávky materiálu	soubor			7 044,40
115	K	734151217R00	Šoupátko přírubové litinové, spoj s navařením přírub, DN 80, PN 6, včetně dodávky materiálu	soubor			8 945,20
116	K	734173213R00	Přírubový spoj PN 0,6/1 MPa, DN 40, včetně dodávky materiálu	soubor			1 672,00
118	K	734173216R00	Přírubový spoj PN 0,6/1 MPa, DN 65, včetně dodávky materiálu	soubor			2 805,00
191	K	734-001R	Přírubový spoj PN 0,6/1 MPa, DN 65-40, zhotovení redukcí a propoj.kusu čerpadla	soubor			13 150,00
120	K	734209103R00	Montáž závitové armatury s jedním závitem, G 1/2", bez dodávky materiálu	kus			440,00
121	K	734209113R00	Montáž závitové armatury se dvěma závity, G 1/2", bez dodávky materiálu	kus			495,00
124	K	734209116R00	Montáž závitové armatury se dvěma závity, G 5/4", bez dodávky materiálu	kus			1 375,00
216	K	734209117R00	Montáž závitové armatury se dvěma závity, G 6/4", bez dodávky materiálu	kus			2 100,00
217	K	734261226R00	Šroubení topeňářské, přímé, mosazné, DN 32, PN 10, včetně dodávky materiálu	kus			380,60
172	K	734261227T00	Šroubení Ve 4300 přímé, G 6/4	kus			3 720,00
127	K	734261225R00	Šroubení topeňářské, přímé, mosazné, DN 25, PN 10, včetně dodávky materiálu	kus			321,20
197	K	734419122R00	Montáž kompaktního měřiče tepla přírubového DN 25, bez dodávky materiálu	soubor			1 650,00
196	K	734419123R00	Montáž kompaktního měřiče tepla přírubového DN 40, bez dodávky materiálu	soubor			3 300,00
198	K	734419124R00	Montáž kompaktního měřiče tepla přírubového DN 50, bez dodávky materiálu	soubor			1 650,00
173	K	734261228T00	Šroubení Ve 4300 přímé, G 2"	kus			2 324,00
192	K	734-002R	Návareky + jímky mosazné pro měřiče tepla a čidla regulace	kus			18 900,18
131	K	734494213R00	Návarek s trubkovým závitem G 1/2", včetně dodávky materiálu	kus			3 850,00
174	K	734494216R00	Návarek s trubkovým závitem G 5/4", včetně dodávky materiálu	kus			2 324,00

PČ	Typ	Kód	Popis	MJ	Množství	J.cena [CZK]	Cena celkem [CZK]
175	K	734494217R00	Návarek s trubkovým závitem G 6/4", včetně dodávky materiálu	kus			2 700,00
176	K	734494218R00	Návarek s trubkovým závitem G 2", včetně dodávky materiálu	kus			3 150,00
177	K	7341732121R00	Přírubové spoje PN 0,6/1 Mpa, DN 32	soubor			26 775,00
178	K	MT-25	Měřič tepla Sharky 775, příruba DN 25, qp 3,5 m3/h, L=260mm	kus			41 286,00
179	K	MT-32	Měřič tepla Sharky 775, příruba DN 32, qp 6,0 m3/h, L=260mm	kus			41 286,00
180	K	MT-40	Měřič tepla Sharky 775, příruba DN 40, qp 10,0 m3/h, L=300mm	kus			45 800,00
181	K	MT-50	Měřič tepla Sharky 775, příruba DN 50, qp 15,0 m3/h, L=270mm	kus			58 474,00
182	K	ULTIMA-RD2.3-DN80	Magnetický mechanický filtr pro topné a chladicí systémy Ultima RD2.3 DN 80, AVERD2.3-80	kus			98 927,00
183	K	31945145R	vsuvka mosaz; spoj závitový; 5/4" x 5/4"; závit vnější; PN 10; T = 120 °C; použití pro: vodu	kus			550,00
184	K	31945146R	vsuvka mosaz; spoj závitový; 6/4" x 6/4"; závit vnější; PN 10; T = 120 °C; použití pro: vodu	kus			668,00
185	K	31945147R	vsuvka mosaz; spoj závitový; 2" x 2"; závit vnější; PN 10; T = 120 °C; použití pro: vodu	kus			1 050,00
186	K	42285570R	klapka mezipřírubová zpětná pružinová; pro topení, pro vodovod, pro klimatizace, pro čerpací systémy; materiál těla šedolitina GG 25, disk nerez ocel AISI 304 a pružina nerez ocel AISI 316; médium voda; DN 32; L = 28 mm; provozní tlak PN 16, min. pracovní	kus			4 724,00
187	K	484885133	Trojcestný směšovací přírubový ventil DN 40 s přípravou pro servopohon	kus			9 690,00
194	K	422-003R	zpětná klapka mosazná DN32/40, pružinová kovová, napojení na příruby PN 6	kus			4 600,00
193	K	484-001R	Trojcestný směšovací přírubový ventil DN 50 s přípravou pro servopohon	kus			12 050,01
140	K	5511356971R	kohout kulový vypouštěcí s hadicovou vývodkou a zátkou; PN 10; 1/2 "	kus			583,00
142	K	551200011R	ventil odvzdušňovací pro topení; automatický; 1/2" mm; PN 10; pracovní teplota do 120 ° C; těleso mosaz	kus			3 388,00
188	K	5513802101R	filtr šikmý, přírubový; DN 32 mm; síto chromniklová ocel; velikost ok 0,75 mm; kvs 27,00	kus			2 250,00
146	K	5513802105R	filtr šikmý, přírubový; DN 80 mm; síto chromniklová ocel; velikost ok 0,75 mm; kvs 95,00	kus			4 753,10
218	K	7342294532	šoupátko topenářské mosazné závitové přímé DN 32 - 5/4"	kus			3 156,00
219	K	7342294540	šoupátko topenářské mosazné závitové přímé DN 40 - 6/4"	kus			3 828,00
220	K	7342294632	Zpětná klapka mosazná závitová DN 32 - 5/4"	kus			1 562,00
221	K	7342294640	Zpětná klapka mosazná závitová DN 40 - 6/4"	kus			1 848,00
223	K	7342294732	Filtr mosazný závitový topenářský DN 32 - 5/4"	kus			584,00
222	K	7342294740	Filtr mosazný závitový topenářský DN 40 - 6/4"	kus			745,00
224	K	998734101R00	Přesun hmot pro armatury v objektech výšky do 6 m	t			188,49

KRYCÍ LIST SOUPISU PRACÍ

Stavba:

VP vytápění - St. úpravy stávající přístavby a spojovacího krčku Základní Škola, ul. Komenského č.p.11, Ústí nad Orlicí

Objekt:

SO 04 - Rekonstrukce kotelny

Soupis:

D.1.4.2.c - Plynová zařízení

KSO:

Místo:

Zadavatel:

Zhotovitel:

ISOTEP s.r.o., Dolní Libchavy 258, 561 16 Libchavy

Projektant:

Zpracovatel:

Poznámka:

CC-CZ:

Datum:

20. 5. 2024

IČ:

00279676

DIČ:

IČ:

25263498

DIČ:

CZ25263498

IČ:

06428088

DIČ:

IČ:

DIČ:

Cena bez DPH

7 572,00

	Základ daně	Sazba daně	Výše daně
DPH základní	7 572,00	21,00%	1 590,12
DPH snížená	0,00	12,00%	0,00

Cena s DPH

v CZK

9 162,12

Projektant

Zpracovatel

Datum a podpis:

Razítko

Datum a podpis:

Razítko

Objednavatel

Zhotovitel

Datum a podpis:

Razítko

Datum a podpis:

Razítko

REKAPITULACE ČLENĚNÍ SOUPISU PRACÍ

Stavba:

VP vytápění - St. úpravy stávající přístavby a spojovacího krčku Základní Škola, ul. Komenského č.p.11, Ústí nad Orlicí

Objekt:

SO 04 - Rekonstrukce kotelny

Soupis:

D.1.4.2.c - Plynová zařízení

Místo:

Datum: 20. 5. 2024

Zadavatel:

Projektant:

Zhotovitel:

ISOTEP s.r.o., Dolní Libchavy 258, 561 16 Libchavy

Zpracovatel:

Kód dílu - Popis

Cena celkem [CZK]

Náklady ze soupisu prací

7 572,00

723 - Rozvod potrubí

7 572,00

SOUPIS PRACÍ

Stavba: VP vytápění - St. úpravy stávající přístavby a spojovacího krčku Základní Škola, ul. Komenského č.p.11, Ústí nad Orlicí

Objekt: SO 04 - Rekonstrukce kotelny

Soupis: **D.1.4.2.c - Plynová zařízení**

Místo:
Zadavatel:
Zhotovitel: ISOTEP s.r.o., Dolní Libchavy 258, 561 16 Libchavy

Datum: 20. 5. 2024

Projektant:
Zpracovatel:

PČ	Typ	Kód	Popis	MJ	Množství	J.cena [CZK]	Cena celkem [CZK]
----	-----	-----	-------	----	----------	--------------	-------------------

Náklady soupisu celkem

7 572,00

D	K	Kód	Popis	MJ	Množství	J.cena [CZK]	Cena celkem [CZK]
		723	Rozvod potrubí				7 572,00
44	K	723911952	Výchozí revize plynu	kus			7 000,00
43	K	42237026.AR	kohout kulový F-F vnitřní-vnitřní závit; pro plyn; PN 1; 5/4 "; ovládání páčka	kus			572,00

KRYCÍ LIST SOUPISU PRACÍ

Stavba:

VP vytápění - St. úpravy stávající přístavby a spojovacího krčku Základní Škola, ul. Komenského č.p.11, Ústí nad Orlicí

Objekt:

SO 04 - Rekonstrukce kotelny

Soupis:

D.1.4.3.c - Zdravotechnika

KSO:

Místo:

Zadavatel:

Zhotovitel:

ISOTEP s.r.o., Dolní Libchavy 258, 561 16 Libchavy

Projektant:

Zpracovatel:

Poznámka:

CC-CZ:

Datum:

20. 5. 2024

IČ:

00279676

DIČ:

IČ:

25263498

DIČ:

CZ25263498

IČ:

06428088

DIČ:

IČ:

DIČ:

Cena bez DPH

255 851,02

DPH základní
snižená

Základ daně

255 851,02

0,00

Sazba daně

21,00%

12,00%

Výše daně

53 728,71

0,00

Cena s DPH

v CZK

309 579,73

Projektant

Zpracovatel

Datum a podpis:

Razítko

Datum a podpis:

Razítko

Objednavatel

Zhotovitel

Datum a podpis:

Razítko

Datum a podpis:

Razítko

REKAPITULACE ČLENĚNÍ SOUPISU PRACÍ

Stavba:

VP vytápění - St. úpravy stávající přístavby a spojovacího krčku Základní Škola, ul. Komenského č.p.11, Ústí nad Orlicí

Objekt:

SO 04 - Rekonstrukce kotelny

Soupis:

D.1.4.3.c - Zdravotechnika

Místo:

Datum: 20. 5. 2024

Zadavatel:

Projektant:

Zhotovitel:

ISOTEP s.r.o., Dolní Libchavy 258, 561 16 Libchavy

Zpracovatel:

Kód dílu - Popis

Cena celkem [CZK]

Náklady ze soupisu prací

255 851,02

713 - Izolace tepelné

1 339,68

721 - Vnitřní kanalizace

16 055,18

722 - Vnitřní vodovod

238 456,16

SOUPIS PRACÍ

Stavba: VP vytápění - St. úpravy stávající přístavby a spojovacího krčku Základní Škola, ul. Komenského č.p.11, Ústí nad Orlicí

Objekt: SO 04 - Rekonstrukce kotelny

Soupis: **D.1.4.3.c - Zdravotechnika**

Místo:
 Zadavatel:
 Zhotovitel: ISOTEP s.r.o., Dolní Libchavy 258, 561 16 Libchavy

Datum: 20. 5. 2024

Projektant:
 Zpracovatel:

PČ	Typ	Kód	Popis	MJ	Množství	J.cena [CZK]	Cena celkem [CZK]
Náklady soupisu celkem							255 851,02
D		713	Izolace tepelné				1 339,68
7	K	722182001R00	Montáž tepelné izolace potrubí samolepicí spoj nebo rychlouzávěr, do DN 25	m			429,66
8	K	722182091R00	Montáž tepelné izolace potrubí příplatek za montáž izolačních tvarovek do DN 25	kus			580,80
350	K	283771091R	pouzdro potrubí tvarovatelem;vnitřní průměr 25,0 mm;tl.izolace 6,0 mm; provozní teplota -65 až 90 °C; tepelná vodivost (10°C) 0,0380 W/mK	kus			288,30
10	K	998713101R00	Přesun hmot pro izolace tepelné v objektech výšky do 6 m	t			40,92
P			<i>Poznámka k položce: 50 m vodorovně</i>				
D		721	Vnitřní kanalizace				16 055,18
11	K	721110915R00	Opravy odpadního potrubí kameninového propojení dosavadního potrubí , DN 100	kus			9 900,00
12	K	721176102R00	Potrubí HT připojovací vnější průměr D 40 mm, tloušťka stěny 1,8 mm, DN 40	m			3 484,80
P			<i>Poznámka k položce: včetně tvarovek, objímek. Bez zednických výpomocí.</i>				
14	K	721194104R00	Zřízení přípojek na potrubí D 40 mm, materiál ve specifikaci	kus			313,50
P			<i>Poznámka k položce: vyvedení a upevnění odpadních výpustek,</i>				
351	K	721273150RT1	Ventilační hlavice D50, 75, 110 mm, přívzdušňovací ventilD50/75/110mm s dvojitou izolační stěnou	kus			1 696,00
P			<i>Poznámka k položce: vyvedení a upevnění odpadních výpustek</i>				
17	K	721290111R00	Zkouška těsnosti kanalizace v objektech vodou, DN 125	m			130,68
18	K	725860202R00	Zápachová uzávěrka (sifon) pro zařizovací předměty D 40, 50 mm x 6/4"; pro dřezy, PP; příslušenství stavitelný kulový kloub, včetně dodávky materiálu	kus			462,00
22	K	998721101R00	Přesun hmot pro vnitřní kanalizaci v objektech výšky do 6 m	t			68,20
P			<i>Poznámka k položce: 50 m vodorovně, měřeno od těžiště půdorysné plochy skládky do těžiště půdorysné plochy objektu</i>				
D		722	Vnitřní vodovod				238 456,16
32	K	722-001R	Rozvod vody a odpadu k úpravně	soubor			10 625,00
24	K	722172345T32	trubka vícevrstvá PPR; PPR-GF; PPR; hladká; SDR 7,4; PN 28; teplota media max 70 °C, 32x4,4 včetně tvarovek a montáže	m			7 447,44
55	K	722176180T00	Montáž uložení plastového potrubí včetně dodávky objímek a nosníků	m			358,05
26	K	722190403R00	Vyvedení a upevnění výpustek DN 25	kus			1 254,00
352	K	722229101R00	Montáž armatury závitové s jedním závitem G 1/2"	ks			129,50
353	K	722231161R00	Ventil vodovodní, pojistný, pružinový, litinový, DN 15, PN 16, včetně dodávky materiálu	ks			2 535,01
354	K	722239101R00	Montáž armatury závitové se dvěma závity G 1/2"	ks			98,70
355	K	722239102R00	Montáž armatury závitové se dvěma závity G 3/4"	ks			1 120,50
356	K	72226112R00	Montáž vodoměru závitového jednovtokového suchoběžného, G 3/4"	ks			475,50
27	K	722280106R00	Tlakové zkoušky vodovodního potrubí do DN 32	m			286,44
28	K	722290234R00	Proplach a dezinfekce vodovodního potrubí do DN 80	m			381,92

PČ	Typ	Kód	Popis	MJ	Množství	J.cena [CZK]	Cena celkem [CZK]
357	K	734261224R00	Šroubení topenářské, přímé, mosazné, DN 20, PN 10, včetně dodávky materiálu	ks			3 100,00
33	K	AQUINA2668	Úpravna vody - předfiltr CPF4, oddělovač K20, odsolovací filtr Aquaclear V-1354 , měřič vodivosti D-100, dávkovací čerpadlo Jesco LD 10 , chemie pro první náplň Korrodex 332	kus		160 050,00	
34	K	AQUINA2668.1	Zprovozněná úpravny vody a zaškolení obsluhy, včetně jízdních nákladů serv. technika	kus		17 500,00	
358	K	AQUINA2668.2	Montáž úpravny vody dle specifikace	kus		17 500,00	
59	K	28654371R	DG přechodka PPR; závit vnější; PPR; PN 20; DN 25 mm; G 3,4"; spoj svařovaný	kus		1 526,40	
359	K	38821485R	Vodoměr domovní se zabudovaným vysílačem impulsů; teplota vody do 130°C; závitový; suchoběžný, lopátkový, vícevtokový; montážní poloha vodorovná; DN 20; jmen.průtok 2,5 m3/hod., stavební délka 190 mm, PN 16, závit na vodom. G1"	kus		4 055,00	
360	K	38841060R	tlakoměr standardní s přední přírubou; D tlakoměru 100,0 mm; připojení zadní M20x1,5; třída přesnosti 1,6%	kus		1 204,00	
361	K	551100202R	klapka zpětná pro vodovod; PN 10; vodorovná, vnitřní - vnitřní závit FF; 3/4"; pracovní teplota do 80°C; těleso mosaz	kus		358,50	
362	K	55113524.AR	kohout kulový reduktovaný nátrubkový; PN 42; 1/2"; ovládání páčka	kus		588,00	
363	K	55113531.AR	kohout kulový s vypoštěním; PN 42; 3/4"; ovládání páčka	kus		4 725,00	
60	K	998722101R00	Přesun hmot pro vnitřní vodovod v objektech výšky do 6 m	t		3 137,20	

P

Poznámka k položce:
vodorovně do 50 m

KRYCÍ LIST SOUPISU PRACÍ

Stavba:

St. úpravy stávající přístavby a spojovacího krčku Základní Škola, ul. Komenského
č.p.11, Ústí nad Orlicí

Objekt:

SO 1 - Stavební přípomoce pro rozvody tepla

KSO:

Místo: ul. Komenského č.p.11, Ústí nad Orlicí

CC-CZ:

Datum: 19.06.2024

Zadavatel:

Město Ústí nad Orlicí, Sychrova 16, Ústí n. Orlicí

IČ:

00279676

DIČ:

Zhotovitel:

ISOTEP s.r.o.

IČ:

25263498

DIČ:

CZ25263498

Projektant:

ŽÁROVKA PROJEKTANTI, Křížíkova 788/2, Hradec Králové

IČ:

06428088

DIČ:

Zpracovatel:

IČ:

DIČ:

Poznámka:

Cena bez DPH				271 295,00
	Základ daně	Sazba daně		Výše daně
DPH základní	271 295,00	21,00%		56 971,95
snížená	0,00	15,00%		0,00
Cena s DPH		v CZK		328 266,95

Projektant

Zpracovatel

Datum a podpis:

Razítko

Datum a podpis:

Razítko

Objednavatel

Zhotovitel

Datum a podpis:

Razítko

Datum a podpis:

Razítko

REKAPITULACE ČLENĚNÍ SOUPISU PRACÍ

Stavba: st. úpravy stávajícího přístavby a spojovacího křídla Zákazní Skola, ul. Komenského
č. p. 11, Ústí nad Orlicí

Objekt: **SO 1 - Stavební přípomocce pro rozvody tepla**

Místo: ul. Komenského č.p.11, Ústí nad Orlicí

Datum: 19.06.2024

Zadavatel: Město Ústí nad Orlicí, Sychrova 16, Ústí n. Orlicí

Projektant: ŽÁROVKA
PROJEKTANTI, Křiží
kova 788/2, Hradec
Králové

Zhotovitel: ISOTEP s.r.o.

Zpracovatel:

Kód dílu - Popis

Cena celkem [CZK]

Kód dílu - Popis	Cena celkem [CZK]
Náklady ze soupisu prací	271 295,00
HSV - Práce a dodávky HSV	83 972,00
4 - Vodorovné konstrukce	56 026,05
6 - Úpravy povrchů, podlahy a osazování výplní	27 945,95
PSV - Práce a dodávky PSV	187 323,00
9 - Ostatní konstrukce a práce, bourání	105 438,63
997 - Přesun sutě	47 785,92
998 - Přesun hmot	3 969,75
711 - Izolace proti vodě, vlhkosti a plynům	26 780,18
713 - Izolace tepelné	3 348,52

SOUPIS PRACÍ

Stavba: St. úpravy stávajícího přístavby a spojovacího křídla Základní škola, ul. Komenského
č. p. 11 Ústí nad Orlicí

Objekt: **SO 1 - Stavební přípomocce pro rozvody tepla**

Místo: ul. Komenského č.p.11, Ústí nad Orlicí

Datum: 19.06.2024

Zadavatel: Město Ústí nad Orlicí, Sychrova 16, Ústí n. Orlicí

Projektant: ŽÁROVKA
PROJEKTANTI, Kříží
kova 788/2, Hradec
Králové

Zhotovitel: ISOTEP s.r.o.

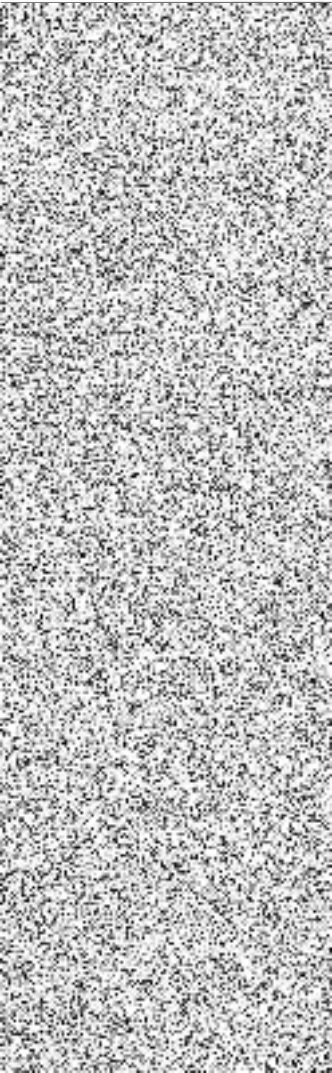
Zpracovatel:

PČ	Typ	Kód	Popis	MJ	Množství	J.cena [CZK]	Cena celkem [CZK]
----	-----	-----	-------	----	----------	--------------	-------------------

Náklady soupisu celkem

271 295,00

D	HSV		Práce a dodávky HSV				83 972,00
D	4		Vodorovné konstrukce				56 026,05
1	K	411121221	Montáž prefabrikovaných ŽB stropů ze stropních desek dl do 900 mm	kus			11 593,59
2	M	59341746	deska stropní plná PZD 890x290x90mm, 5kN/m2	kus			17 775,21
3	K	411121232	Montáž prefabrikovaných ŽB stropů ze stropních desek dl přes 900 do 1800 mm	kus			795,00
4	M	59341218	deska stropní plná PZD 1200x300x90mm	kus			1 622,25
5	K	411386621	Zabetonování prostupů v instalačních šachtách ze suchých směsí pl přes 0,09 do 0,25 m2 ve stropech	kus			24 240,00
D	6		Úpravy povrchů, podlahy a osazování výplní				27 945,95
6	K	611315222	Vápenná štuková omítka malých ploch přes 0,09 do 0,25 m2 na stropech	kus			9 936,00
7	K	631311115	Mazanina tl přes 50 do 80 mm z betonu prostého bez zvýšených nároků na prostředí tř. C 20/25	m3			10 788,96
8	K	631319011	Příplatek k mazanině tl přes 50 do 80 mm za přehlazení povrchu	m3			2 529,28
9	K	631319171	Příplatek k mazanině tl přes 50 do 80 mm za stržení povrchu spodní vrstvy před vložení výztuže	m3			764,71
10	K	631362021	Výztuž mazanin svařovanými sítěmi Kari	t			3 927,00
D	PSV		Práce a dodávky PSV				187 323,00
D	9		Ostatní konstrukce a práce, bourání				105 438,63
11	K	963012510	Bourání stropů z ŽB desek š do 300 mm tl do 140 mm	m3			5 929,24
12	K	965042121	Bourání podkladů pod dlažby nebo mazanin betonových nebo z litého asfaltu tl do 100 mm pl do 1 m2	m3			3 095,73
13	K	965042131	Bourání podkladů pod dlažby nebo mazanin betonových nebo z litého asfaltu tl do 100 mm pl do 4 m2	m3			34 389,60
14	K	965042221	Bourání podkladů pod dlažby nebo mazanin betonových nebo z litého asfaltu tl přes 100 mm pl do 1 m2	m3			531,60
15	K	965049111	Příplatek k bourání betonových mazanin za bourání mazanin se svařovanou sítí tl do 100 mm	m3			16 440,36
16	K	965049112	Příplatek k bourání betonových mazanin za bourání mazanin se svařovanou sítí tl přes 100 mm	m3			204,00
93	K	971042241	Vybourání otvorů v betonových příčkách a zdech pl do 0,0225 m2 tl do 300 mm	kus			8 988,00
17	K	972054241	Vybourání otvorů v ŽB stropech nebo klenbách pl do 0,09 m2 tl do 150 mm	kus			6 726,00
18	K	977312112	Řezání stávajících betonových mazanin vyztužených hl do 100 mm	m			27 386,10
19	K	977312113	Řezání stávajících betonových mazanin vyztužených hl do 150 mm	m			1 748,00
D	997		Přesun sutě				47 785,92
20	K	997002611	Nakládání suti a vybouraných hmot	t			2 769,88
21	K	997006012	Ruční třídění stavebního odpadu	t			9 971,55

PČ	Typ	Kód	Popis	MJ	Množství	J.cena [CZK]	Cena celkem [CZK]
62	K	997013213	Vnitrostaveništní doprava sutí a vybouraných hmot pro budovy v přes 9 do 12 m ručně	t			14 491,99
63	K	997013501	Odvoz sutí a vybouraných hmot na skládku nebo meziskládku do 1 km se složením	t		6 381,79	
64	K	997013509	Příplatek k odvozu sutí a vybouraných hmot na skládku ZKD 1 km přes 1 km	t		4 154,81	
65	K	997013601	Poplatek za uložení na skládce (skládkovné) stavebního odpadu betonového kód odpadu 17 01 01	t		5 284,08	
68	K	997013813	Poplatek za uložení na skládce (skládkovné) stavebního odpadu z plastických hmot kód odpadu 17 02 03	t		12,60	
69	K	997013847	Poplatek za uložení na skládce (skládkovné) odpadu asfaltového s dehtem kód odpadu 17 03 01	t		241,20	
28	K	997221141	Vodorovná doprava sutí ze sypkých materiálů stavebním kolečkem do 50 m	t		4 478,02	
D	998		Přesun hmot				3 969,75
70	K	998018002	Přesun hmot ruční pro budovy v do 12 m	t		3 969,75	
D	711		Izolace proti vodě, vlhkosti a plynům				26 780,18
30	K	711111001	Provedení izolace proti zemní vlhkosti vodorovné za studena nátěrem penetračním	m2		204,41	
72	M	11163150	<i>lak penetrační asfaltový</i>	t		4 155,00	
32	K	711131811	Odstranění izolace proti zemní vlhkosti vodorovné	m2		857,86	
74	K	711141559	Provedení izolace proti zemní vlhkosti pásy přitavením vodorovné NAIP	m2		2 211,66	
34	M	62832001	<i>pás asfaltový natavitelný oxidovaný s vložkou ze skleněné rohože typu V60 s jemnozrným minerálním posypem tl 3,5mm</i>	m2		2 524,11	
35	K	711741567	Izolace proti vodě vodorovné provedení dilatačních spár přitavením NAIP 1000 mm	m		7 499,35	
36	M	62832001	<i>pás asfaltový natavitelný oxidovaný s vložkou ze skleněné rohože typu V60 s jemnozrným minerálním posypem tl 3,5mm</i>	m2		8 509,11	
37	K	998711102	Přesun hmot tonážní pro izolace proti vodě, vlhkosti a plynům v objektech v přes 6 do 12 m	t		669,30	
38	K	998711192	Příplatek k přesunu hmot tonážní 711 za zvětšený přesun do 100 m	t		149,38	
D	713		Izolace tepelné				3 348,52
39	K	713120821	Odstranění tepelné izolace podlah volně kladené z polystyrenu suchého tl do 100 mm	m2		291,54	
40	K	713121111	Montáž izolace tepelné podlah volně kladenými rohožemi, pásy, dílci, deskami 1 vrstva	m2		849,48	
41	M	ISV.8591057230 035	<i>Isover EPS 70 - 30mm, λD = 0,039 (W·m-1·K-1), 1000x500x30mm, stabilizované desky pro tepel. izolace např. podkladní vrstvy izolací plochých střech, stěny, podlahy apod. Trvalá zatížitelnost v tlaku max. 1200kg/m2 při def. < 2% .</i>	m2		1 552,76	
42	K	713191132	Montáž izolace tepelné podlah, stropů vrchem nebo střech překrytí separační fólií z PE	m2		242,88	
43	M	28329011	<i>fólie PE vyztužená pro parotěsnou vrstvu (reakce na oheň - třída F) 110g/m2</i>	m2		388,49	
92	K	998713102	Přesun hmot tonážní pro izolace tepelné v objektech v přes 6 do 12 m	t		17,22	
45	K	998713192	Příplatek k přesunu hmot tonážní 713 za zvětšený přesun do 100 m	t		6,15	

KRYCÍ LIST SOUPISU PRACÍ

Stavba:

St. úpravy stávající přístavby a spojovacího krčku Základní Škola, ul. Komenského
č.p.11, Ústí nad Orlicí

Objekt:

SO 2 - Statické podchycení provedení otvoru pro vedení VZT

KSO:

Místo: ul. Komenského č.p.11, Ústí nad Orlicí

CC-CZ:

Datum: 19.06.2024

Zadavatel:

Město Ústí nad Orlicí, Sychrova 16, Ústí n. Orlicí

IČ: 00279676

DIČ:

Zhotovitel:

ISOTEP s.r.o.

IČ: 25263498

DIČ: CZ25263498

Projektant:

ŽÁROVKA PROJEKTANTI, Křižíkova 788/2, Hradec Králové

IČ: 06428088

DIČ:

Zpracovatel:

IČ:

DIČ:

Poznámka:

Cena bez DPH

272 047,24

	Základ daně	Sazba daně	Výše daně
DPH základní	272 047,24	21,00%	57 129,92
DPH snížená	0,00	15,00%	0,00

Cena s DPH

v CZK

329 177,16

Projektant

Zpracovatel

Datum a podpis:

Razítko

Datum a podpis:

Razítko

Objednavatel

Zhotovitel

Datum a podpis:

Razítko

Datum a podpis:

Razítko

REKAPITULACE ČLENĚNÍ SOUPISU PRACÍ

Stavba: St. úpravy stávající přístavby a spojovacího křídla Základní škola, ul. Komenského
č. p. 11, Ústí nad Orlicí
Objekt:

SO 2 - Statické podchycení provedení otvoru pro vedení VZT

Místo: ul. Komenského č.p.11, Ústí nad Orlicí

Datum: 19.06.2024

Zadavatel: Město Ústí nad Orlicí, Sychrova 16, Ústí n. Orlicí

Projektant: ŽÁROVKA
PROJEKTANTI, Křiží
kova 788/2, Hradec
Králové

Zhotovitel: ISOTEP s.r.o.

Zpracovatel:

Kód dílu - Popis

Cena celkem [CZK]

Náklady ze soupisu prací

272 047,24

6 - Úpravy povrchů, podlahy a osazování výplní

14 307,00

HSV - Práce a dodávky HSV

209 940,96

9 - Ostatní konstrukce a práce, bourání

203 134,40

997 - Přesun sutě

6 476,73

998 - Přesun hmot

329,83

PSV - Práce a dodávky PSV

47 799,28

767 - Konstrukce zámečnické

43 678,17

783 - Dokončovací práce - nátěry

4 121,11

SOUPIS PRACÍ

Stavba: St. úpravy stávající přístavby a spojovacího křídla základní školy, ul. Komenského
č. n. 11, Ústí nad Orlicí

Objekt:

SO 2 - Statické podchycení provedení otvoru pro vedení VZT

Místo: ul. Komenského č.p.11, Ústí nad Orlicí
Zadavatel: Město Ústí nad Orlicí, Sychrova 16, Ústí n. Orlicí
Zhotovitel: ISOTEP s.r.o.

Datum: 19.06.2024
Projektant: ŽÁROVKA
PROJEKTANTI, Křiží
kova 788/2, Hradec
Králové
Zpracovatel:

PČ	Typ	Kód	Popis	MJ	Množství	J.cena [CZK]	Cena celkem [CZK]
Náklady soupisu celkem							272 047,24
D	6		Úpravy povrchů, podlahy a osazování výplní				14 307,00
1	K	612315223	Vápenná štuková omítka malých ploch přes 0,25 do 1 m2 na stěnách	kus	19,000	753,00	14 307,00
D	HSV		Práce a dodávky HSV				209 940,96
D	9		Ostatní konstrukce a práce, bourání				203 134,40
2	K	971012211	Vybourání výplní otvorů z lehkých betonů z prefabrikovaných dílců tl přes 150 mm pl do 0,09 m2	kus			10 260,00
56	K	971042231	Vybourání otvorů v betonových příčkách a zdech pl do 0,0225 m2 tl do 150 mm	kus			2 640,00
57	K	971042241	Vybourání otvorů v betonových příčkách a zdech pl do 0,0225 m2 tl do 300 mm	kus			3 852,00
3	K	974049142	Vysekání rýh v betonových zdech hl do 70 mm š do 70 mm	m			29 366,40
4	K	977151114	Jádrové vrty diamantovými korunkami do stavebních materiálů D přes 50 do 60 mm	m			78 736,00
6	K	977151129	Jádrové vrty diamantovými korunkami do stavebních materiálů D přes 300 do 350 mm	m			78 280,00
D	997		Přesun sutě				6 476,73
62	K	997013213	Vnitrostaveništní doprava suti a vybouraných hmot pro budovy v do 12 m ručně	t			1 497,01
63	K	997013501	Odvoz suti a vybouraných hmot na skládku nebo meziskládku do 1 km se složením	t			659,23
64	K	997013509	Příplatek k odvozu suti a vybouraných hmot na skládku ZKD 1 km přes 1 km	t			200,29
67	K	997013631	Poplatek za uložení na skládce (skládkovné) stavebního odpadu smíšeného kód odpadu 17 09 04	t			4 120,20
D	998		Přesun hmot				329,83
70	K	998018002	Přesun hmot ruční pro budovy v do 12 m	t			329,83
D	PSV		Práce a dodávky PSV				47 799,28
D	767		Konstrukce zámečnické				43 678,17
7	K	767995112	Montáž atypických zámečnických konstrukcí hm přes 5 do 10 kg	kg			32 900,87
8	M	13010204	tyč ocelová plochá jakost S235JR (11 375) 40x6mm	t			695,40
9	M	13010424	úhelník ocelový rovnostranný jakost S235JR (11 375) 60x60x6mm	t			9 578,70
71	K	998767102	Přesun hmot tonážní pro zámečnické konstrukce v objektech v přes 6 do 12 m	t			503,20
D	783		Dokončovací práce - nátěry				4 121,11
10	K	783301313	Odmaštění zámečnických konstrukcí ředidlovým odmašťovačem	m2			913,94
11	K	783301401	Ometení zámečnických konstrukcí	m2			66,24
12	K	783314101	Základní jednonásobný syntetický nátěr zámečnických konstrukcí	m2			1 582,27
13	K	783317101	Krycí jednonásobný syntetický standardní nátěr zámečnických konstrukcí	m2			1 558,66

KRYCÍ LIST SOUPISU PRACÍ

Stavba:

St. úpravy stávající přístavby a spojovacího krčku Základní Škola, ul. Komenského
č.p.11, Ústí nad Orlicí

Objekt:

SO 3 - Stavební přípomocce pro rozvody tepla - méněpráce

KSO:

Místo: ul. Komenského č.p.11, Ústí nad Orlicí

CC-CZ:

Datum: 19.06.2024

Zadavatel:

Město Ústí nad Orlicí, Sychrova 16, Ústí n. Orlicí

IČ: 00279676

DIČ:

Zhotovitel:

ISOTEP s.r.o.

IČ: 25263498

DIČ: CZ25263498

Projektant:

ŽÁROVKA PROJEKTANTI, Křižíkova 788/2, Hradec Králové

IČ: 06428088

DIČ:

Zpracovatel:

IČ:

DIČ:

Poznámka:

Cena bez DPH

-11 831,27

	Základ daně	Sazba daně	Výše daně
DPH základní	-11 831,27	21,00%	-2 484,57
DPH snížená	0,00	15,00%	0,00

Cena s DPH

v CZK

-14 315,84

Projektant

Zpracovatel

Datum a podpis:

Razítko

Datum a podpis:

Razítko

Objednavatel

Zhotovitel

Datum a podpis:

Razítko

Datum a podpis:

Razítko

REKAPITULACE ČLENĚNÍ SOUPISU PRACÍ

Stavba: St. úpravy stávající přístavby a spojovacího křídla základní škola, ul. Komenského
č. p. 11, Ústí nad Orlicí
Objekt:

SO 3 - Stavební přípomocce pro rozvody tepla - méněpráce

Místo: ul. Komenského č.p.11, Ústí nad Orlicí

Datum: 19.06.2024

Zadavatel: Město Ústí nad Orlicí, Sychrova 16, Ústí n. Orlicí

Projektant: ŽÁROVKA
PROJEKTANTI, Kříž
kova 788/2, Hradec
Králové

Zhotovitel: ISOTEP s.r.o.

Zpracovatel:

Kód dílu - Popis

Cena celkem [CZK]

Náklady ze soupisu prací

-11 831,27

97 - Prorážení otvorů

-11 831,27

SOUPIS PRACÍ

Stavba: st. úpravy stávajícího přístavby a spojovacího křídka základní škola, ul. Komenského
č. n. 11 Ústí nad Orlicí

Objekt:

SO 3 - Stavební přípojnky pro rozvody tepla - méněpráce

Místo: ul. Komenského č.p.11, Ústí nad Orlicí
Zadavatel: Město Ústí nad Orlicí, Sychrova 16, Ústí n. Orlicí
Zhotovitel: ISOTEP s.r.o.

Datum: 19.06.2024
Projektant: ŽÁROVKA
PROJEKTANTI, Křiží
kova 788/2, Hradec
Králové
Zpracovatel:

PČ	Typ	Kód	Popis	MJ	Množství	J.cena [CZK]	Cena celkem [CZK]
----	-----	-----	-------	----	----------	--------------	-------------------

Náklady soupisu celkem

-11 831,27

D	97	Prorážení otvorů					-11 831,27
6	K	971033231R00	Vybourání otvorů ve zdivu cihelném z jakýchkoliv cihel pálených na jakoukoliv maltu vápenou nebo vápenocementovou, plochy do 0,0225 m2, tloušťky do 150 mm	kus		-4 106,43	
	P		<i>Poznámka k položce: základovém nebo nadzákladovém,</i>				
7	K	971033241R00	Vybourání otvorů ve zdivu cihelném z jakýchkoliv cihel pálených na jakoukoliv maltu vápenou nebo vápenocementovou, plochy do 0,0225 m2, tloušťky do 300 mm	kus		-1 946,70	
	P		<i>Poznámka k položce: základovém nebo nadzákladovém,</i>				
8	K	972054141R00	Vybourání otvorů ve střepech nebo klenbách železobetonových plochy do 0,0225 m2, tloušťky do 150 mm	kus		-3 924,00	
	P		<i>Poznámka k položce: bez odstranění podlahy a násypu,</i>				
9	K	979990001R00	Poplatek za skládku stavební suti	t		-66,56	
10	K	979081111R00	Odvoz suti a vybouraných hmot na skládku do 1 km	t		-352,84	
11	K	979081121R00	Odvoz suti a vybouraných hmot na skládku příplatek za každý další 1 km	t		-1 002,38	
12	K	979087311R00	Vodorovné přemístění suti nošením do 10 m	t		-432,36	

KRYCÍ LIST SOUPISU PRACÍ

Stavba:

St. úpravy stávající přístavby a spojovacího krčku Základní Škola, ul. Komenského
č.p.11, Ústí nad Orlicí

Objekt:

SO 4 - Statické podchycení provedení otvoru pro vedení VZT - méněpráce

KSO:

Místo: ul. Komenského č.p.11, Ústí nad Orlicí

CC-CZ:

Datum: 19.06.2024

Zadavatel:

Město Ústí nad Orlicí, Sychrova 16, Ústí n. Orlicí

IČ: 00279676

DIČ:

Zhotovitel:

ISOTEP s.r.o.

IČ: 25263498

DIČ: CZ25263498

Projektant:

ŽÁROVKA PROJEKTANTI, Křížíkova 788/2, Hradec Králové

IČ: 06428088

DIČ:

Zpracovatel:

IČ:

DIČ:

Poznámka:

Cena bez DPH

-50 833,38

	Základ daně	Sazba daně	Výše daně
DPH základní	-50 833,38	21,00%	-10 675,01
DPH snížená	0,00	15,00%	0,00

Cena s DPH

v CZK

-61 508,39

Projektant

Zpracovatel

Datum a podpis:

Razítko

Datum a podpis:

Razítko

Objednavatel

Zhotovitel

Datum a podpis:

Razítko

Datum a podpis:

Razítko

REKAPITULACE ČLENĚNÍ SOUPISU PRACÍ

Stavba: St. úpravy stávající přístavby a spojovacího křídla Základní škola, ul. Komenského
č. p. 11, Ústí nad Orlicí
Objekt:

SO 4 - Statické podchycení provedení otvoru pro vedení VZT - méněpráce

Místo:	ul. Komenského č.p.11, Ústí nad Orlicí	Datum:	19.06.2024
Zadavatel:	Město Ústí nad Orlicí, Sychrova 16, Ústí n. Orlicí	Projektant:	ŽÁROVKA PROJEKTANTI, Kříží kova 788/2, Hradec Králové
Zhotovitel:	ISOTEP s.r.o.	Zpracovatel:	

Kód dílu - Popis	Cena celkem [CZK]
------------------	-------------------

Náklady ze soupisu prací	-50 833,38
97 - Přesuny suti a vybouraných hmot	-12 798,18
HSV - Práce a dodávky HSV	-38 035,20
9 - Ostatní konstrukce a práce, bourání	-38 035,20

SOUPIS PRACÍ

Stavba: St. úpravy stávajícího přístavby a spojovacího křídka základní škola, ul. Komenského
č.p. 11, Ústí nad Orlicí

Objekt:

SO 4 - Statické podchytení provedení otvoru pro vedení VZT - méněpráce

Místo: ul. Komenského č.p. 11, Ústí nad Orlicí

Datum: 19.06.2024

Zadavatel: Město Ústí nad Orlicí, Sychrova 16, Ústí n. Orlicí

ŽÁROVKA
PROJEKTANTI, Kříží
kova 788/2, Hradec
Králové

Zhotovitel: ISOTEP s.r.o.

Zpracovatel:

PČ	Typ	Kód	Popis	MJ	Množství	J.cena [CZK]	Cena celkem [CZK]
----	-----	-----	-------	----	----------	--------------	-------------------

Náklady soupisu celkem

-50 833,38

D	97	Přesuny sutí a vybouraných hmot					-12 798,18
5	K	971033331R00	Vybourání otvorů ve zdivu cihelném z jakýchkoliv cihel pálených na jakoukoliv maltu vápenou nebo vápenocementovou, plochy do 0,09 m2, tloušťky do 150 mm	kus			-1 306,08
	P		<i>Poznámka k položce: základovém nebo nadzákladovém,</i>				
6	K	971033341R00	Vybourání otvorů ve zdivu cihelném z jakýchkoliv cihel pálených na jakoukoliv maltu vápenou nebo vápenocementovou, plochy do 0,09 m2, tloušťky do 300 mm	kus			-291,60
	P		<i>Poznámka k položce: základovém nebo nadzákladovém,</i>				
7	K	971033451R00	Vybourání otvorů ve zdivu cihelném z jakýchkoliv cihel pálených na jakoukoliv maltu vápenou nebo vápenocementovou, plochy do 0,25 m2, tloušťky do 450 mm	kus			-11 200,50
	P		<i>Poznámka k položce: základovém nebo nadzákladovém,</i>				
D	HSV	Práce a dodávky HSV					-38 035,20
D	9	Ostatní konstrukce a práce, bourání					-38 035,20
54	K	977151125	Jádrové vrty diamantovými korunkami do stavebních materiálů D přes 180 do 200 mm	m			-38 035,20

KRYCÍ LIST SOUPISU PRACÍ

Stavba:

St. úpravy stávající přístavby a spojovacího krčku Základní Škola, ul. Komenského
č.p.11, Ústí nad Orlicí

Objekt:

SO 5 - Střecha změna zateplení EPS

KSO:

Místo: ul. Komenského č.p.11, Ústí nad Orlicí

CC-CZ:

Datum: 19.06.2024

Zadavatel:

Město Ústí nad Orlicí, Sychrova 16, Ústí n. Orlicí

IČ: 00279676

DIČ:

Zhotovitel:

ISOTEP s.r.o.

IČ: 25263498

DIČ: CZ25263498

Projektant:

ŽÁROVKA PROJEKTANTI, Křížíkova 788/2, Hradec Králové

IČ: 06428088

DIČ:

Zpracovatel:

IČ:

DIČ:

Poznámka:

Cena bez DPH

2 265 024,74

	Základ daně	Sazba daně	Výše daně
DPH základní	2 265 024,74	21,00%	475 655,20
DPH snížená	0,00	15,00%	0,00

Cena s DPH

v CZK

2 740 679,94

Projektant

Zpracovatel

Datum a podpis:

Razítko

Datum a podpis:

Razítko

Objednavatel

Zhotovitel

Datum a podpis:

Razítko

Datum a podpis:

Razítko

REKAPITULACE ČLENĚNÍ SOUPISU PRACÍ

Stavba: st. úpravy stávající přístavby a spojovacího křídla základní škola, ul. Komenského
č. n. 11, Ústí nad Orlicí

Objekt: **SO 5 - Střecha změna zateplení EPS**

Místo: ul. Komenského č.p.11, Ústí nad Orlicí

Datum: 19.06.2024

Zadavatel: Město Ústí nad Orlicí, Sychrova 16, Ústí n. Orlicí

Projektant: ŽÁROVKA
PROJEKTANTI, Kříž
kova 788/2, Hradec
Králové

Zhotovitel: ISOTEP s.r.o.

Zpracovatel:

Kód dílu - Popis

Cena celkem [CZK]

Náklady ze soupisu prací

2 265 024,74

PSV - Práce a dodávky PSV

2 265 024,74

712 - Povlakové krytiny

564 972,30

713 - Izolace tepelné

1 388 048,54

762 - Konstrukce tesařské

94 159,93

764 - Konstrukce klempířské

217 843,97

SOUPIS PRACÍ

Stavba: st. úpravy stávající přístavby a spojovacího křídla ZÁKLADNÍ ŠKOLA, ul. Komenského
č. 11, Ústí nad Orlicí

Objekt: **SO 5 - Střecha změna zateplení EPS**

Místo: ul. Komenského č.p.11, Ústí nad Orlicí

Datum: 19.06.2024

Zadavatel: Město Ústí nad Orlicí, Sychrova 16, Ústí n. Orlicí

Projektant: ŽÁROVKA
PROJEKTANTI, Kříž
kova 788/2, Hradec
Králové

Zhotovitel: ISOTEP s.r.o.

Zpracovatel:

PČ	Typ	Kód	Popis	MJ	Množství	J.cena [CZK]	Cena celkem [CZK]
Náklady soupisu celkem							2 265 024,74
D	PSV		Práce a dodávky PSV				2 265 024,74
D	712		Povlakové krytiny				564 972,30
18	M	69334310	geotextilie netkaná separační, ochranná, filtrační, drenážní PP 100g/m ²	m ²			24 309,11
19	M	SKA.409505	Sikaplan VG-15 (CH_CE) light grey 40 M2	m ²			540 663,19
P			Poznámka k položce: Polymerní hydroizolační střešní fólie				
D	713		Izolace tepelné				1 388 048,54
23	M	28376422	deska XPS hrana polodrážková a hladký povrch 300kPA $\lambda=0,035$ tl 100mm	m ²			46 733,84
1	K	713141152	Montáž izolace tepelné střech plochých kladené volně 2 vrstvy rohoží, pásů, dílců, desek	m ²			79 347,32
2	M	28375040	deska EPS 200 pro konstrukce s velmi vysokým zatížením $\lambda=0,034$ tl 110mm	m ²			533 544,00
10	M	28375928	deska EPS 200 pro konstrukce s velmi vysokým zatížením $\lambda=0,034$ tl 130mm	m ²			223 290,71
6	M	28376142	klín izolační spád do 5% EPS 150	m ³			505 132,67
D	762		Konstrukce tesařské				94 159,93
21	K	762361311	Konstrukční a vyrovnávací vrstva pod klempířské prvky (atiky) z desek dřevoštěpkových tl 18 mm	m ²			91 137,12
24	K	998762102	Přesun hmot tonážní pro kce tesařské v objektech v přes 6 do 12 m	t			3 022,81
D	764		Konstrukce klempířské				217 843,97
27	K	764224407	Oplechování horních ploch a nadezdívek (atik) bez rohů z Al plechu mechanicky kotvené rš 670 mm	m			211 680,00
118	K	764225446	Příplatek za zvýšenou pracnost při oplechování rohů nadezdívek (atik) z Al plechu rš přes 400 mm	kus			5 729,00
117	K	998764102	Přesun hmot tonážní pro konstrukce klempířské v objektech v přes 6 do 12 m	t			434,97

KRYCÍ LIST SOUPISU PRACÍ

Stavba:

St. úpravy stávající přístavby a spojovacího krčku Základní Škola, ul. Komenského
č.p.11, Ústí nad Orlicí

Objekt:

SO 6 - Střecha zateplení změna - méněpráce

KSO:

Místo: ul. Komenského č.p.11, Ústí nad Orlicí

CC-CZ:

Datum: 19.06.2024

Zadavatel:

Město Ústí nad Orlicí, Sychrova 16, Ústí n. Orlicí

IČ:

00279676

DIČ:

Zhotovitel:

ISOTEP s.r.o.

IČ:

25263498

DIČ:

CZ25263498

Projektant:

ŽÁROVKA PROJEKTANTI, Křižíkova 788/2, Hradec Králové

IČ:

06428088

DIČ:

Zpracovatel:

IČ:

DIČ:

Poznámka:

Cena bez DPH

-2 075 260,04

	Základ daně	Sazba daně	Výše daně
DPH základní	-2 075 260,04	21,00%	-435 804,61
DPH snížená	0,00	15,00%	0,00

Cena s DPH

v CZK

-2 511 064,65

Projektant

Zpracovatel

Datum a podpis:

Razítko

Datum a podpis:

Razítko

Objednavatel

Zhotovitel

Datum a podpis:

Razítko

Datum a podpis:

Razítko

REKAPITULACE ČLENĚNÍ SOUPISU PRACÍ

Stavba: st. úpravy stávající přístavby a spojovacího kroku Záklaonu škola, ul. Komenského
č. n. 11 Ústí nad Orlicí

Objekt: **SO 6 - Střecha zateplení změna - méněpráce**

Místo: ul. Komenského č.p.11, Ústí nad Orlicí

Datum: 19.06.2024

Zadavatel: Město Ústí nad Orlicí, Sychrova 16, Ústí n. Orlicí

Projektant: ŽÁROVKA
PROJEKTANTI, Kříž
kova 788/2, Hradec
Králové

Zhotovitel: ISOTEP s.r.o.

Zpracovatel:

Kód dílu - Popis

Cena celkem [CZK]

Náklady ze soupisu prací

-2 075 260,04

PSV - Práce a dodávky PSV

-2 075 260,04

712 - Povlakové krytiny

-285 351,28

713 - Izolace tepelné

-1 717 899,76

764 - Konstrukce klempířské

-72 009,00

SOUPIS PRACÍ

Stavba: St. úpravy stávající přístavby a spojovacího křídla Zákazní škola, ul. Komenského
č. n. 11 Ústí nad Orlicí

Objekt: **SO 6 - Střecha zateplení změna - méněpráce**

Místo: ul. Komenského č.p.11, Ústí nad Orlicí

Datum: 19.06.2024

Zadavatel: Město Ústí nad Orlicí, Sychrova 16, Ústí n. Orlicí

Projektant: ŽÁROVKA
PROJEKTANTI, Křiží
kova 788/2, Hradec
Králové

Zhotovitel: ISOTEP s.r.o.

Zpracovatel:

PČ	Typ	Kód	Popis	MJ	Množství	J.cena [CZK]	Cena celkem [CZK]
Náklady soupisu celkem							-2 075 260,04
D	PSV		Práce a dodávky PSV				-2 075 260,04
D	712		Povlakové krytiny				-285 351,28
77	M	28322013	fólie hydroizolační střešní mPVC mechanicky kotvená barevná tl 1,5mm	m2			-241 661,14
79	M	69311175	geotextilie PP s ÚV stabilizací 500g/m2	m2			-43 041,42
93	K	998712102	Přesun hmot tonážní tonážní pro krytiny povlakové v objektech v přes 6 do 12 m	t			-648,72
D	713		Izolace tepelné				-1 717 899,76
86	K	713141151	Montáž izolace tepelné střech plochých kladené volně 1 vrstva rohoží, pásů, dílců, desek	m2			-37 345,24
87	M	63151502	deska tepelné izolační minerální plochých střech vrchní vrstva 70kPa $\lambda=0,038-0,039$ tl 100mm	m2			-378 906,84
89	M	28376104	klín izolační spádový z čedičové minerální vaty 70kPa	m3			-963 037,89
91	M	28376103	klín izolační spádový z čedičové minerální vaty 50kPa	m3			-325 405,74
92	K	998713102	Přesun hmot tonážní pro izolace tepelné v objektech v přes 6 do 12 m	t			-13 204,05
D	764		Konstrukce klempířské				-72 009,00
107	K	764222403	Oplechování atiky závětrnou lištou z Al plechu rš 250 mm, barva šedá RAL 7016	m			-72 009,00

OZNÁMENÍ ZMĚNY NPO/NPŽP		číslo OZ: 2/2024	
Zhotovitel:	ISOTEP s.r.o., Dolní Libchavy 258,561 16 Libchavy, IČ: 252 63 498		
Investor:	Město Ústí nad Orlicí, 562 01 Ústí nad Orlicí, Sychrova 16, IČ: 00279676	Datum: 12. 6. 2024	
Název akce: Stavební úpravy stávající přístavby a spojovacího krčku základní škola, ul. Komenského č.p. 11, Ústí nad Orlicí, registrační číslo: 5211200259			
Způsob odeslání / předání datum:	poštou <input type="checkbox"/>	e-mailem <input checked="" type="checkbox"/>	faxem <input type="checkbox"/> osobně <input type="checkbox"/>
Odkazy na specifikaci:			
na výkresy:			
na rozpočtové podklady:	na rozpočtové podklady, výkresy		
na jinou část smlouvy:			
<p>Předmět změny: Změna velikosti radiátorů - § 222 odst. 6 zákona č. 134/2016 Sb., o zadávání veřejných zakázek (dále také „ZZVZ“)</p> <p>Popis a zdůvodnění změny – Změna velikosti radiátorů</p> <p>V rámci zpracované společné projektové dokumentace pro stavební povolení a projektové dokumentace pro provádění stavby (dále také „DSP+DPPS“) nebyla projektantem ověřena skutečná velikost radiátorů, které lze do prostor objektu základní školy nainstalovat. Z důvodu této chyby ve zpracované projektové dokumentaci pro provádění stavby musí být upravena velikost některých radiátorů, které budou do objektu skutečně dodány a namontovány oproti rozměrům uvedeným ve zpracované DSP+DPPS. Přesný popis dodatečných stavebních prací (víceprací) a méněprací je uveden v příloženém položkovém rozpočtu změny. Příčinou, která vyvolává potřebu víceprací a méněprací, je chyba zpracované DSP+DPPS.</p> <p>Předmět změny: Změna trasy a dimenzí potrubí otopné soustavy - § 222 odst. 6 zákona č. 134/2016 Sb., o zadávání veřejných zakázek (dále také „ZZVZ“)</p> <p>Popis a zdůvodnění změny – Změna trasy a dimenzí potrubí otopné soustavy</p> <p>Při realizaci stavebních prací bylo zjištěno, že je nutné provést změnu většiny tras a dimenzí potrubí otopné soustavy oproti řešení, které bylo zpracováno v DSP+DPPS. Při zpracování projektu nebylo možné při provozu školy provést sondy kanálů, které by ověřily jejich rozměry a trasu. Projekt byl proveden dle předpokládané trasy kanálů, protože ke stávajícímu vytápění nebyla k dispozici dokumentace stávajícího stavu. Po vybourání kanálů a zjištění jejich skutečné trasy pod podlahou je upravena trasa nového potrubí. Přesný popis dodatečných stavebních prací (víceprací) a méněprací je uveden v příloženém položkovém rozpočtu změny. Příčinou, která vyvolává potřebu víceprací a méněprací, jsou nepředvídatelné skutečnosti, které nebylo možné předpokládat.</p> <p>Předmět změny: Změna zařízení a vybavení kotleny- § 222 odst. 6 zákona č. 134/2016 Sb., o zadávání veřejných zakázek (dále také „ZZVZ“)</p> <p>Popis a zdůvodnění změny – Změna zařízení a vybavení kotleny</p> <p>V souvislosti se změnou radiátorů, dimenzí potrubí a tras potrubí je třeba provést změny</p>			

v provedení zařízení a vybavení kotelny oproti řešení, které bylo zpracováno v DSP+DPS. Vzhledem k novým trasám potrubí je nutné osadit místo klasického rozdělovače a sběrače kombinovaný rozdělovač a sběrač. Dále nebyly v DSP+DPS a soupisu prací zahrnuty bezpečnostní prvky kotelny a chyběly položky na ocenění potřebných revizí, zkoušek a protokolů, které jsou vyžadovány na základě norem a vyhlášek. Po realizaci tohoto projektu bude budoucím provozovatelem kotelny doplněno několik zařízení, které je nutné pro zajištění provozu kotelny tímto provozovatelem – tyto položky nejsou součástí tohoto projektu.

Přesný popis dodatečných stavebních prací (víceprací) a méněprací je uveden v příloženém položkovém rozpočtu změny. Příčinou, která vyvolává potřebu víceprací a méněprací, je chyba zpracované DSP+DPPS.

Předmět změny: Změna trasy topného kanálu - § 222 odst. 6 zákona č. 134/2016 Sb., o zadávání veřejných zakázek (dále také „ZZVZ“)

Popis a zdůvodnění změny – Změna trasy topného kanálu

V rámci zpracované společné projektové dokumentace pro stavební povolení a projektové dokumentace pro provádění stavby (dále také „DSP+DPPS“) nebyla projektantem ověřena skutečná poloha rozdělovače a sběrače na „staré“ budově. V důsledku možnosti napojení na toto zařízení a s ohledem na ochranu vzrostlého stromu, který nebylo dovoleno skácet, je nutné navrhnout jinou trasu vedení potrubí a s tím jsou spojené vícenáklady na delší trasu vedení topného kanálu. Přesný popis dodatečných stavebních prací (víceprací) a méněprací je uveden v příloženém položkovém rozpočtu změny. Příčinou, která vyvolává potřebu víceprací a méněprací je chyba zpracované DSP+DPPS.

Počet připojených listů specifikací:

viz. přílohy tohoto změnového listu

Důvod vícepráce / méněpráce:

Zde jednoznačně uvést vazbu na zákon 134/2016 o zadávání veřejných zakázek. Zvláště pak § 222, změna závazku ze smlouvy na veřejnou zakázku.

odstavec 4, § 222

odstavec 5, § 222

odstavec 6, § 222

odstavec 7, § 222

Oznámení vydává:

Město Ústí nad Orlicí

p. Petr Hájek - starosta

Stanovisko technického dozoru stavby:

Navržené změny nemají vliv na parametry uvedené v DSP+DPPS.

.....
Ing. Zdeněk Seda – technický dozor stavebníka

Stanovisko projektanta stavby:

Navržené změny nemají vliv na parametry uvedené v DSP+DPPS.

.....
p. Jaroslav Kerut- projektant

Stanovisko energetického specialisty:

Navržené změny nemají vliv na parametry uvedené v DSP+DPPS.

.....
Hůlka – energetický expert

Příloha:

Změnové rozpočty

Výkresová dokumentace – radiátory, rozvody

Výkresová dokumentace – kotelna

Výkresová dokumentace – změna trasy topného kanálu

ZMĚNOVÝ LIST NPO/NPŽP		číslo ZL: 2/2024
Zhotovitel:	ISOTEP s.r.o., Dolní Libchavy 258,561 16 Libchavy, IČ: 252 63 498	
Změnový list vystavil:	Město Ústí nad Orlicí, 562 01 Ústí nad Orlicí, Sychrova 16, IČ: 00279676	
Datum:	Datum: 12. 6. 2024	

Podepsaní zmocněnci potvrzují v souladu se Smlouvou o dílo tuto změnu rozsahu díla:

Předmět změny: Změna velikosti radiátorů - § 222 odst. 6 zákona č. 134/2016 Sb., o zadávání veřejných zakázek (dále také „ZZVZ“)

Popis a zdůvodnění změny – Změna velikosti radiátorů

V rámci zpracované společné projektové dokumentace pro stavební povolení a projektové dokumentace pro provádění stavby (dále také „DSP+DPPS“) nebyla projektantem ověřena skutečná velikost radiátorů, které lze do prostor objektu základní školy nainstalovat. Z důvodu této chyby ve zpracované projektové dokumentaci pro provádění stavby musí být upravena velikost některých radiátorů, které budou do objektu skutečně dodány a namontovány oproti rozměrům uvedeným ve zpracované DSP+DPPS. Přesný popis dodatečných stavebních prací (víceprací) a méněprací je uveden v příloženém položkovém rozpočtu změny. Příčinou, která vyvolává potřebu víceprací a méněprací, je chyba zpracované DSP+DPPS.

Předmět změny: Změna trasy a dimenzí potrubí otopné soustavy - § 222 odst. 6 zákona č. 134/2016 Sb., o zadávání veřejných zakázek (dále také „ZZVZ“)

Popis a zdůvodnění změny – Změna trasy a dimenzí potrubí otopné soustavy

Při realizaci stavebních prací bylo zjištěno, že je nutné provést změnu většiny tras a dimenzí potrubí otopné soustavy oproti řešení, které bylo zpracováno v DSP+DPPS. Při zpracování projektu nebylo možné při provozu školy provést sondy kanálů, které by ověřily jejich rozměry a trasu. Projekt byl proveden dle předpokládané trasy kanálů, protože ke stávajícímu vytápění nebyla k dispozici dokumentace stávajícího stavu. Po vybourání kanálů a zjištění jejich skutečné trasy pod podlahou je upravena trasa nového potrubí. Přesný popis dodatečných stavebních prací (víceprací) a méněprací je uveden v příloženém položkovém rozpočtu změny. Příčinou, která vyvolává potřebu víceprací a méněprací, jsou nepředvídatelné skutečnosti, které nebylo možné předpokládat.

Předmět změny: Změna zařízení a vybavení kotelny- § 222 odst. 6 zákona č. 134/2016 Sb., o zadávání veřejných zakázek (dále také „ZZVZ“)

Popis a zdůvodnění změny – Změna zařízení a vybavení kotelny

V souvislosti se změnou radiátorů, dimenzí potrubí a tras potrubí je třeba provést změny v provedení zařízení a vybavení kotelny oproti řešení, které bylo zpracováno v DSP+DPS. Vzhledem k novým trasám potrubí je nutné osadit místo klasického rozdělovače a sběrače kombinovaný rozdělovač a sběrač. Dále nebyly v DSP+DPS a soupisu prací zahrnuty bezpečnostní prvky kotelny a chyběly položky na ocenění potřebných revizí, zkoušek a protokolů, které jsou vyžadovány na základě norem a vyhlášek. Po realizaci tohoto projektu bude budoucím provozovatelem kotelny doplněno několik zařízení, které je nutné pro zajištění provozu kotelny tímto provozovatelem – tyto položky nejsou součástí tohoto projektu.

Přesný popis dodatečných stavebních prací (víceprací) a méněprací je uveden v příloženém položkovém rozpočtu změny. Příčinou, která vyvolává potřebu víceprací a méněprací, je chyba zpracované DSP+DPPS.

Předmět změny: Změna trasy topného kanálu - § 222 odst. 6 zákona č. 134/2016 Sb., o zadávání veřejných zakázek (dále také „ZZVZ“)

Popis a zdůvodnění změny – Změna trasy topného kanálu

V rámci zpracované společné projektové dokumentace pro stavební povolení a projektové dokumentace pro provádění stavby (dále také „DSP+DPPS“) nebyla projektantem ověřena skutečná poloha rozdělovače a sběrače na „staré“ budově. V důsledku možnosti napojení na toto zařízení a s ohledem na ochranu vzrostlého stromu, který nebylo dovoleno skácet, je nutné navrhnout jinou trasu vedení potrubí a s tím jsou spojené vícenáklady na delší trasu vedení topného kanálu. Přesný popis dodatečných stavebních prací (víceprací) a méněprací je uveden v příloženém položkovém rozpočtu změny. Příčinou, která vyvolává potřebu víceprací a méněprací je chyba zpracované DSP+DPPS.

Počet připojených listů specifikací: Položkový rozpočet změny – viz. příloha ZL	Počet připojených výkresů: Výkresová část – viz. příloha ZL
Cena méněprací bez DPH: - 2 236 668,65 Kč	Cena víceprací bez DPH: + 2 914 862,72 Kč
Výsledná cena změny bez DPH: + 678 194,07 Kč	Nově sjednaná lhůta dokončení díla: Nerelevantní

Veškeré práce budou splňovat podmínky smlouvy o dílo a budou provedeny ve stejné úrovni co do jakosti materiálů, provedení apod. tak, jak požaduje nebo předpokládá Dokumentace zakázky pro celé dílo.

Podpis zmocněnce objednatele: p. Petr Hájek - starosta Datum: 12. 6. 2024	Podpis zmocněnce zhotovitele: Ing. Martin Datum: 12. 6. 2024
---	--

Za odbor realizace velkých projektů Státního fondu životního prostředí ČR:

Ověřil souvislost s realizovaným projektem (PM projektu):

Posoudil způsobilost/nezpůsobilost výdajů (vedoucí oddělení/ředitel ORVP):

OZNÁMENÍ ZMĚNY NPO/NPŽP		číslo OZ: 3/2024	
Zhotovitel:	ISOTEP s.r.o., Dolní Libchavy 258,561 16 Libchavy, IČ: 252 63 498		
Investor:	Město Ústí nad Orlicí, 562 01 Ústí nad Orlicí, Sychrova 16, IČ: 00279676	Datum: 19. 6. 2024	
Název akce: Stavební úpravy stávající přístavby a spojovacího krčku základní škola, ul. Komenského č.p. 11, Ústí nad Orlicí, registrační číslo: 5211200259			
Způsob odeslání / předání datum:	poštou <input type="checkbox"/>	e-mailem <input checked="" type="checkbox"/>	faxem <input type="checkbox"/> osobně <input type="checkbox"/>
Odkazy na specifikaci:	na výkresy: na rozpočtové podklady: na jinou část smlouvy:		
<p>Předmět změny: Změna skladby střechy - § 222 odst. 6 zákona č. 134/2016 Sb., o zadávání veřejných zakázek (dále také „ZZVZ“)</p> <p>Popis a zdůvodnění změny – Změna skladby střechy</p> <p>V rámci zpracované společné projektové dokumentace pro stavební povolení a projektové dokumentace pro provádění stavby (dále také „DSP+DPSS“) byla projektantem v soupisu stavebních prací, dodávek a služeb chybně uvedena menší výměra tepelné izolace střechy (minerální vata) a současně bylo v energetickém posudku počítáno s hodnotou lambda minerální vaty, jež na trhu není k dostání. Cenové navýšení by znamenalo značné finanční náklady navíc. Zhotovitelem byla navržena záměna minerální vaty za polystyren. Tato změna přinese cenovou úsporu, lepší tepelně – technické a mechanické vlastnosti a materiál bude na rozdíl od minerální vaty na trhu dostupný. Navržená skladba střechy vyhoví požárně bezpečnostním požadavkům. Současně nebylo v soupise stavebních prací, dodávek a služeb uvažováno se zateplením atiky XPS a podkladní vrstvou (OSB deska) pod oplechování atiky dle detailu konstrukce atiky „51“. Příčinou, která vyvolává potřebu víceprací a méněprací, je chyba zpracovaného soupisu stavebních prací, dodávek a služeb v rámci DSP+DPSS.</p> <p>Předmět změny: Stavební přípomoc pro rozvody tepla - § 222 odst. 6 zákona č. 134/2016 Sb., o zadávání veřejných zakázek (dále také „ZZVZ“)</p> <p>Popis a zdůvodnění změny – Stavební přípomoc pro rozvody tepla</p> <p>Při realizaci stavebních prací bylo zjištěno, že je nutné provést do topných kanálů instalační otvory v podlahových konstrukcích, aby bylo možné demontovat a následně zasunout do topných kanálů nové potrubí včetně izolace. Toto řešení vyvolává změnu oproti zpracované DSP+DPSS. Při zpracování projektu nebylo možné při provozu školy provést sondy kanálů, které by ověřily jejich rozměry a trasu. Projekt byl proveden dle předpokládaných rozměrů topných kanálů, protože ke stávajícímu vytápění nebyla k dispozici dokumentace stávajícího stavu. Otvory v podlahových kanálech je nutné uvést do původního stavu, tzn. přemostit otvory PZD deskami a obnovit skladbu podlah s napojením na stávající. Součástí tohoto změnového listu je i uvedení do souhlasu počet a druh otvorů pro prostupy rozvodů U. T. v rámci interiéru. V soupisu stavebních prací, dodávek a služeb je chybně uvedeno bourání pro zdivo cihelné namísto příček z panelů a chybné počty.</p>			

Příčinou, která vyvolává potřebu víceprací a méněprací, jsou nepředvídatelné skutečnosti, které nebylo možné předpokládat a chyba ve zpracování soupisu stavebních prací, dodávek a služeb v rámci DSP+DPPS.

Předmět změny: Statické podchycení otvorů v parapetních panelech pro vyústění VZT - § 222 odst. 6 zákona č. 134/2016 Sb., o zadávání veřejných zakázek (dále také „ZZVZ“)

Popis a zdůvodnění změny – Statické podchycení otvorů v parapetních panelech pro vyústění VZT

Zpracovaná dokumentace DSP+DPPS neřešila statické podchycení otvorů v parapetních panelech v místech, kde bude ústit potrubí VZT. Tyto otvory je nutné z důvodu velikosti podchytit ocelovou konstrukcí dle návrhu Ing. Vojtěcha Zábojníka, aby nedošlo k budoucím poruchám a trhlinám na panelech. Součástí tohoto změnového listu je i uvedení do souladu počet a druh otvorů pro VZT v rámci interiéru, v soupisu stavebních prací, dodávek a služeb je chybně uvedeno bourání pro zdivo cihelné namísto příček z panelů a chybné počty. Příčinou, která vyvolává potřebu víceprací a méněprací, je chyba zpracované DSP+DPPS a soupisu stavebních prací, dodávek a služeb.

Počet připojených listů specifikací:

viz. přílohy tohoto změnového listu

Důvod vícepráce / méněpráce:

Zde jednoznačně uvést vazbu na zákon 134/2016 o zadávání veřejných zakázek. Zvláště pak § 222, změna závazku ze smlouvy na veřejnou zakázku.

odstavec 4, § 222

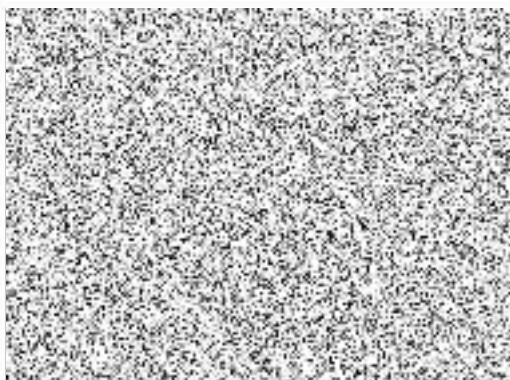
odstavec 5, § 222

odstavec 6, § 222

odstavec 7, § 222

Oznámení vydává:

Město Ústí nad Orlicí





ZMĚNOVÝ LIST NPO/NPŽP		číslo ZL: 3/2024
Zhotovitel:	ISOTEP s.r.o., Dolní Libchavy 258,561 16 Libchavy, IČ: 252 63 498	
Změnový list vystavil:	Město Ústí nad Orlicí, 562 01 Ústí nad Orlicí, Sychrova 16, IČ: 00279676	
Datum:	Datum: 19. 6. 2024	
<p>Podepsaní zmocněnci potvrzují v souladu se Smlouvou o dílo tuto změnu rozsahu díla:</p> <p>Předmět změny: Změna skladby střechy - § 222 odst. 6 zákona č. 134/2016 Sb., o zadávání veřejných zakázek (dále také „ZZVZ“)</p> <p>Popis a zdůvodnění změny – Změna skladby střechy</p> <p>V rámci zpracované společné projektové dokumentace pro stavební povolení a projektové dokumentace pro provádění stavby (dále také „DSP+DPPS“) byla projektantem v soupisu stavebních prací, dodávek a služeb chybně uvedena menší výměra tepelné izolace střechy (minerální vata) a současně bylo v energetickém posudku počítáno s hodnotou lambda minerální vaty, jenž na trhu není k dostání. Cenové navýšení by znamenalo značné finanční náklady navíc. Zhotovitelem byla navržena záměna minerální vaty za polystyren. Tato změna přinese cenovou úsporu, lepší tepelně – technické a mechanické vlastnosti a materiál bude na rozdíl od minerální vaty na trhu dostupný. Navržená skladba střechy vyhoví požárně bezpečnostním požadavkům. Současně nebylo v soupise stavebních prací, dodávek a služeb uvažováno se zateplením atiky XPS a podkladní vrstvou (OSB deska) pod oplechování atiky dle detailu konstrukce atiky „51“. Příčinou, která vyvolává potřebu víceprací a méněprací, je chyba zpracovaného soupisu stavebních prací, dodávek a služeb v rámci DSP+DPPS.</p> <p>Předmět změny: Stavební přípomoc pro rozvody tepla - § 222 odst. 6 zákona č. 134/2016 Sb., o zadávání veřejných zakázek (dále také „ZZVZ“)</p> <p>Popis a zdůvodnění změny – Stavební přípomoc pro rozvody tepla</p> <p>Při realizaci stavebních prací bylo zjištěno, že je nutné provést do topných kanálů instalační otvory v podlahových konstrukcích, aby bylo možné demontovat a následně zasunout do topných kanálů nové potrubí včetně izolace. Toto řešení vyvolává změnu oproti zpracované DSP+DPPS. Při zpracování projektu nebylo možné při provozu školy provést sondy kanálů, které by ověřily jejich rozměry a trasu. Projekt byl proveden dle předpokládaných rozměrů topných kanálů, protože ke stávajícímu vytápění nebyla k dispozici dokumentace stávajícího stavu. Otvory v podlahových kanálech je nutné uvést do původního stavu, tzn. přemostit otvory PZD deskami a obnovit skladbu podlah s napojením na stávající. Součástí tohoto změnového listu je i uvedení do souhlasu počet a druh otvorů pro prostupy rozvodů U. T. v rámci interiéru. V soupisu stavebních prací, dodávek a služeb je chybně uvedeno bourání pro zdívo cihelné namísto přiček z panelů a chybné počty. Příčinou, která vyvolává potřebu víceprací a méněprací, jsou nepředvídatelné skutečnosti, které nebylo možné předpokládat a chyba ve zpracování soupisu stavebních prací, dodávek a služeb v rámci DSP+DPPS.</p>		

Předmět změny: Statické podchycení otvorů v parapetních panelech pro vyústění VZT - § 222 odst. 6 zákona č. 134/2016 Sb., o zadávání veřejných zakázek (dále také „ZZVZ“)

Popis a zdůvodnění změny – Statické podchycení otvorů v parapetních panelech pro vyústění VZT

Zpracovaná dokumentace DSP+DPPS neřešila statické podchycení otvorů v parapetních panelech v místech, kde bude ústít potrubí VZT. Tyto otvory je nutné z důvodu velikosti podchytit ocelovou konstrukcí dle návrhu Ing. Vojtěcha Zábajníka, aby nedošlo k budoucím poruchám a trhlinám na panelech. Součástí tohoto změnového listu je i uvedení do souladu počet a druh otvorů pro VZT v rámci interiéru, v soupisu stavebních prací, dodávek a služeb je chybně uvedeno bourání pro zdivo cihelné namísto přiček z panelů a chybné počty. Příčinou, která vyvolává potřebu víceprací a méněprací, je chyba zpracované DSP+DPPS a soupisu stavebních prací, dodávek a služeb.

Počet připojených listů specifikací: <u>položkový rozpočet změny – viz. příloha ZL</u>	Počet připojených výkresů: <u>Výkresová část – viz. příloha ZL</u>
Cena méněprací bez DPH: - 2 137 924,69 Kč	Cena víceprací bez DPH: 2 808 366,98Kč
Výsledná cena změny bez DPH: 670 442,29 Kč	Nově sjednaná lhůta dokončení díla: Nerelevantní
Veškeré práce budou splňovat podmínky smlouvy o dílo a budou provedeny ve stejné úrovni co do jakosti materiálů, provedení apod. tak, jak požaduje nebo předpokládá Dokumentace zakázky pro celé dílo.	
Podpis zmocněnce objednatele: p. Petr Hájek - starosta 	Podpis zmocněnce zhotovitele:  Ing. Martin Záleský - jednatel
Datum: 19. 6. 2024	Datum: 19. 6. 2024

Za odbor realizace velkých projektů Státního fondu životního prostředí ČR:

Ověřil souvislost s realizovaným projektem (PM projektu):

Posoudil způsobilost/nezpůsobilost výdajů (vedoucí oddělení/feditel ORVP):