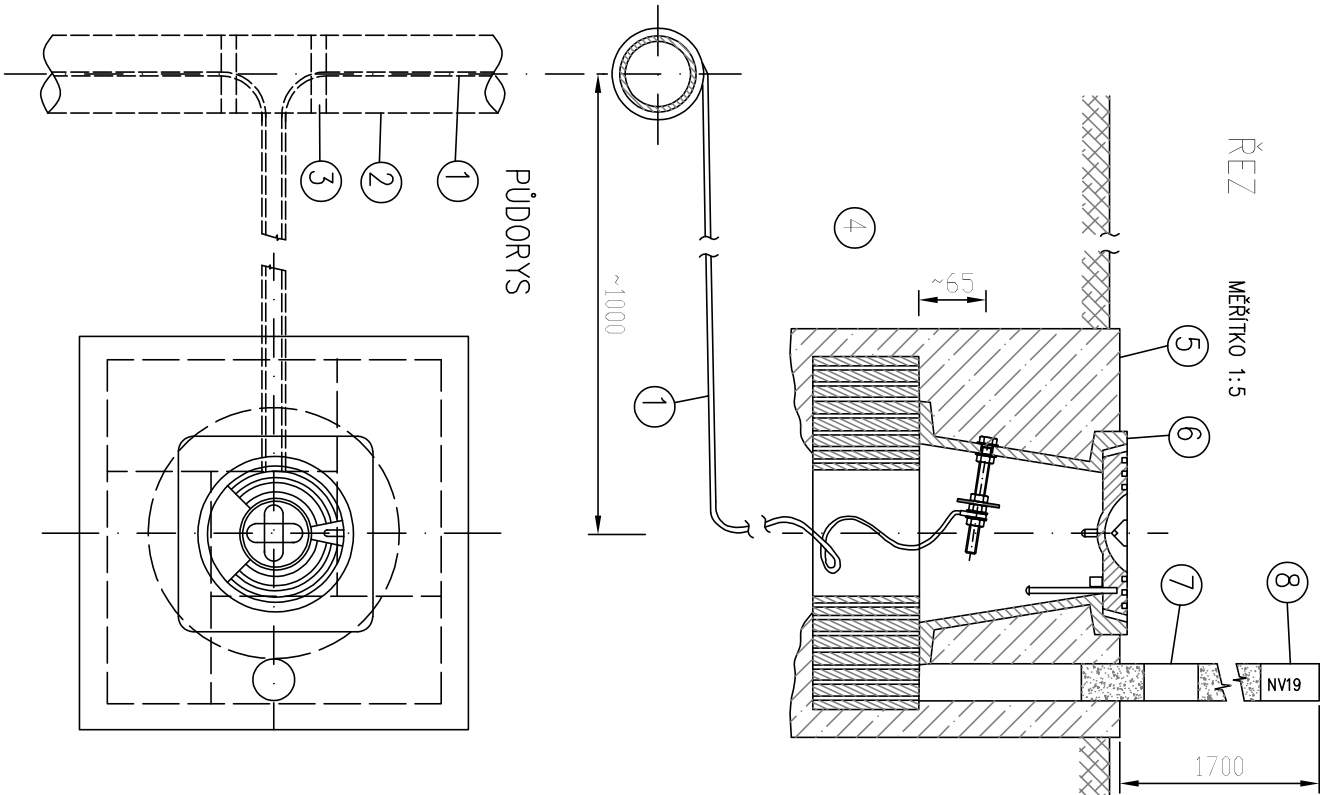


NAPÁJECÍ VÝVOD A KABEL PRO ZJIŠŤOVÁNÍ POTRUBÍ–UMÍSTĚNÍ VÝVODU

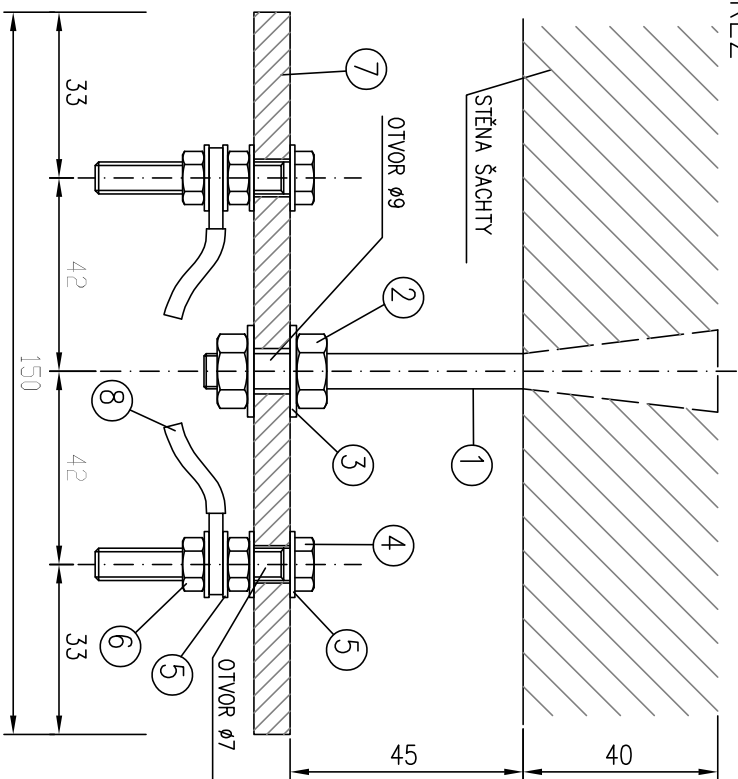
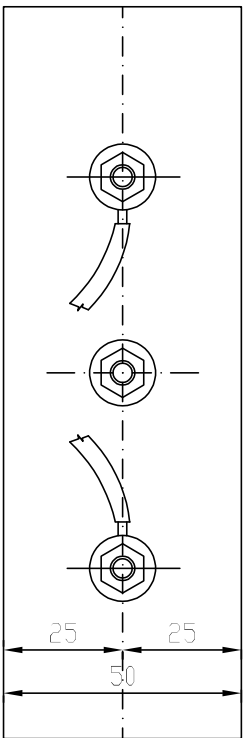
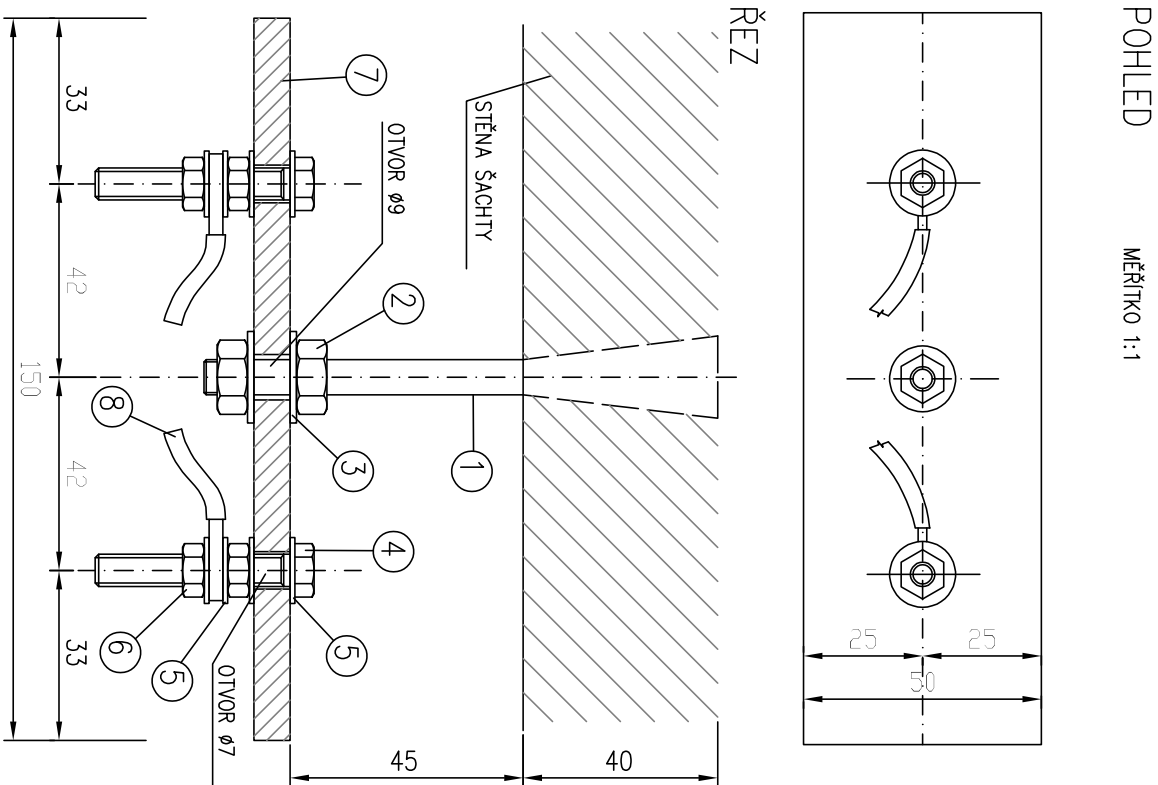
V UZÁVĚROVÉM POKLOPU



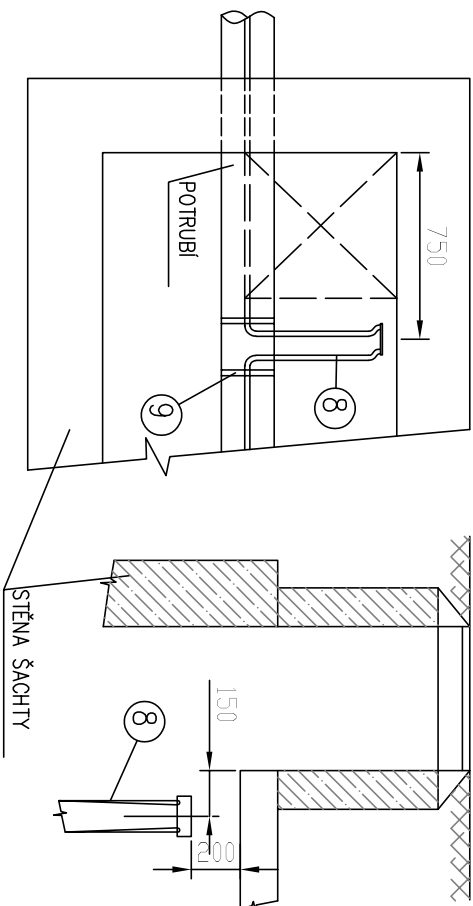
OZN.	NÁZEV	ČSN	KS
1.	VODIČ CYKÝ 6mm2		
2.	ROURA Z PVC NEBO PE		
3.	SAMOLEPIČÍ PASKA		
4.	CHLA PŘÍČNĚ DĚROVANÁ	72 2611	4
5.	BETONOVÁ PATKA 40x40x35cm		
6.	UZÁVĚROVÝ POKLOP	13 6581	
7.	OCELOVÁ ROURA ø38x2,5–1900mm	42 5715	
8.	OZNAČENÍ NAPAJOVACÍHO BODU		

LEGENDA

V ARMATURNÍCH ŠACHTÁCH



PŮDORYS      MĚŘITKO 1:20



ŘEZ

LEGENDA

OZN.	NÁZEV	ČSN	KS
1.	ŠROUB DO ZDIVA M8x100	02 1391	1
2.	MOSAŽNÁ MATICE M8	02 1401	2
3.	MOSAŽNÁ PODLOŽKA M8	02 1701	2
4.	MOSAŽNÝ ŠROUB M6x40	02 1103	2
5.	MOSAŽNÁ PODLOŽKA M6	02 1701	8
6.	MOSAŽNÁ MATICE M6	02 1401	4
7.	IZOLAČNÍ DESKA (TEXGUMOID 150x50x8)		
8.	VODIČ CYKÝ 2x4mm		
9.	SAMOLEPIČÍ PASKA		

REVIZE		DATUM	
POPIS OBSAHU REVIZE			
Zodpov. projektant	Vypracoval	Kontrola	
Ing.Pravec František	Ing.Kopecký Josef	Ing.Kopecký Josef	
<i>Pravec</i>	<i>Kopecký</i>	<i>Kopecký</i>	
Obec Ústí nad Orlicí – Kerhartice	Křoj	Pardubický	
Investor TEPVOS, spol. s r. o., Královéhradecká 1566, 562 01 Ústí nad Orlicí			
<b>OBNOVA - VODOVODNÍ ŘAD V UL. ZAHŘÁDKAŘŮ Z PE D90/8,2 DN74 - DL. 110 m</b>			
VÝKRES VÝHLEDÁVACÍHO VODIČE		1:20	
		D.4	

**PC** **PROJEKT**

projekční kancelář

570 01 Lhomyšl - Suchá Lhota 22

tel.: 461 635 017, pravec@wo.cz

Číslo zakázky	09022024
Druh projektu	DVR+DPS
Datum	10/2024
Formát A4	2xA4
Měřítko	Číslo přílohy