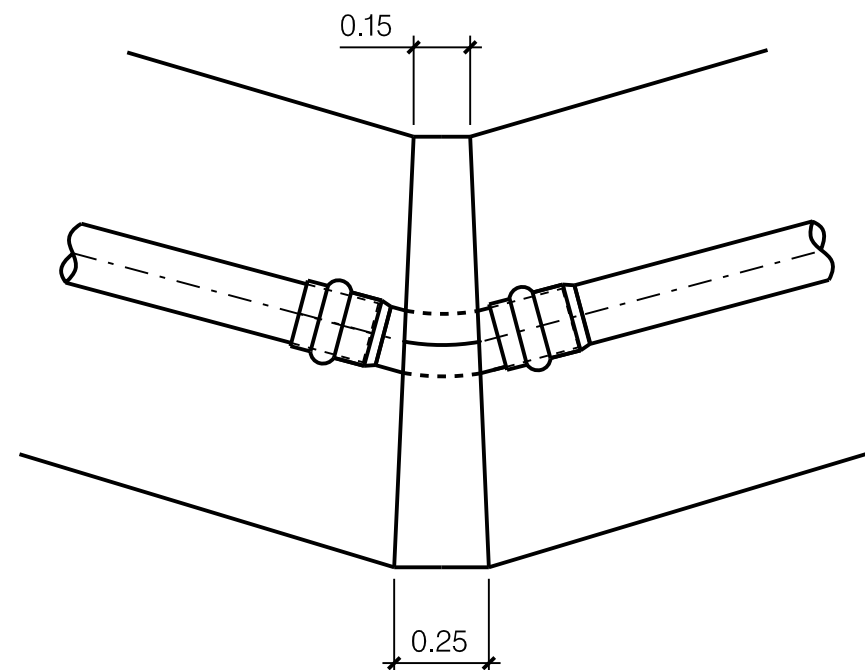
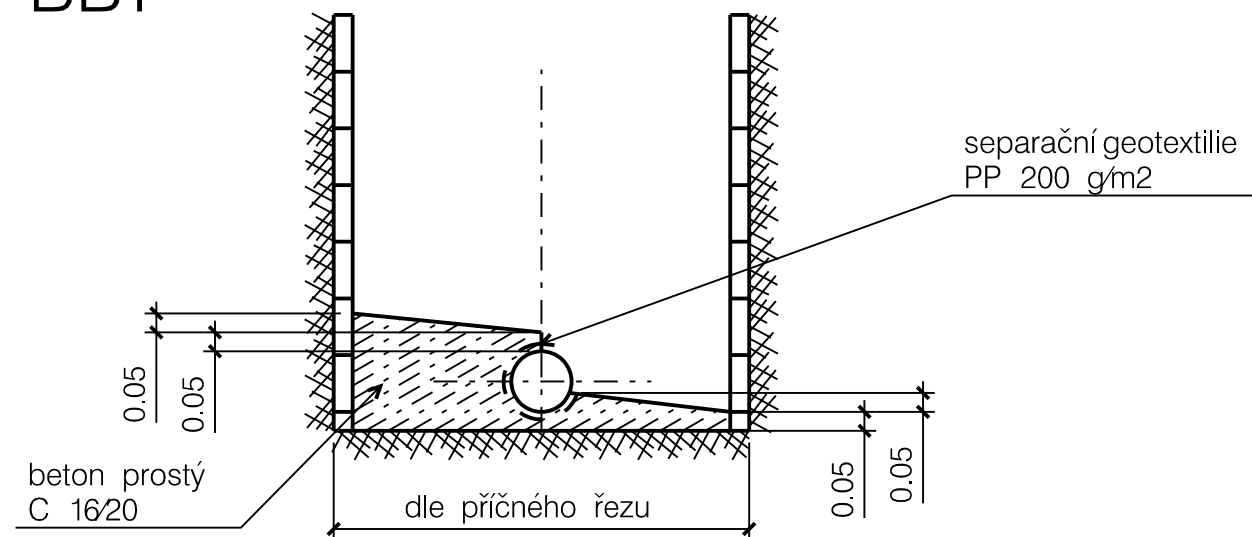


Betonový blok

pro horizontální lomy potrubí
pro kolena 11°,22°,30°

BB1



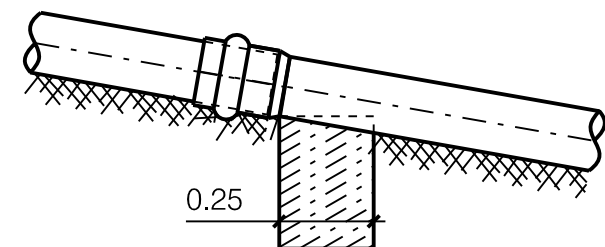
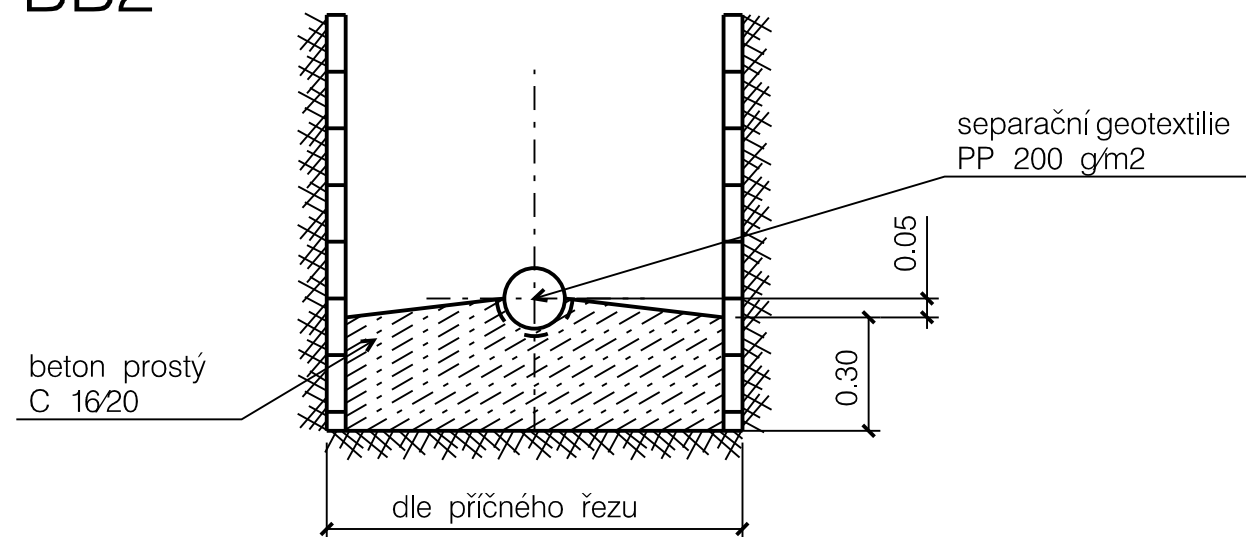
DRUHY BLOKŮ :
OPĚRNÉ – přenášejí výslednici sil z potrubí do zeminy nebo jiné stavební konstrukce směrem do boku (např. u horizontálních lomů nebo odboček na potrubí, na koncích potrubí) nebo do podloží (u vertikálních lomů potrubí).

KOTEVNÍ – zachycují tahové síly z hlediska kontaktní spáry mezi blokem a zemínou nebo jinou stavební konstrukcí zejména svou vlastní tíhou (u vertikálních lomů potrubí)

Betonový blok

pro vertikální lomy potrubí
a spádu přes 100 %.

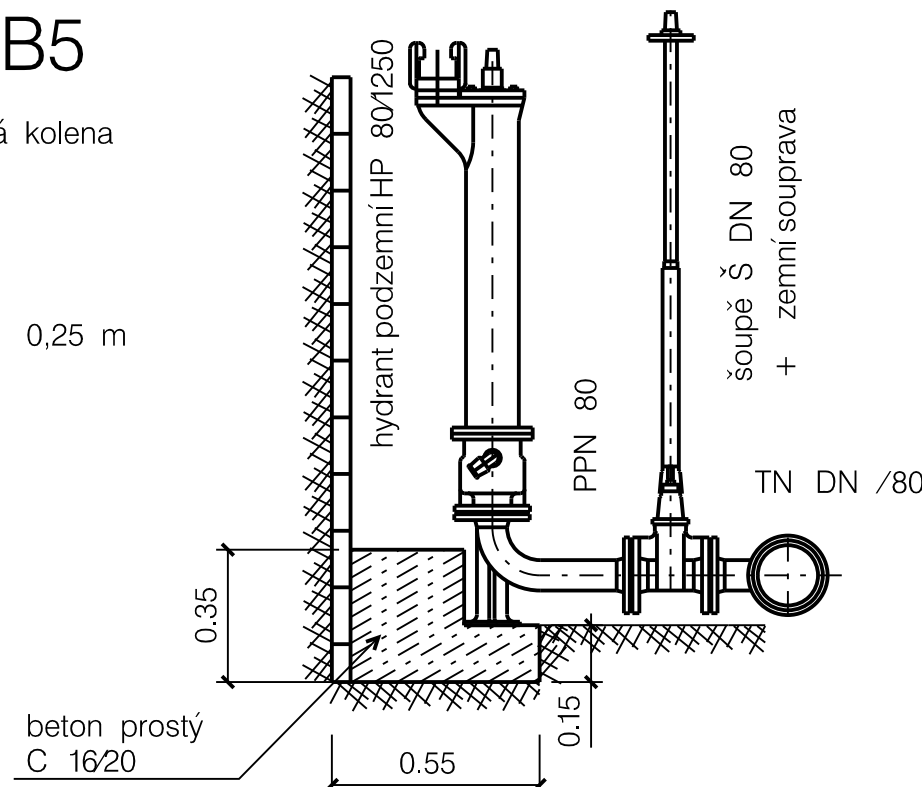
BB2



BB5

pro hydrantová kolena

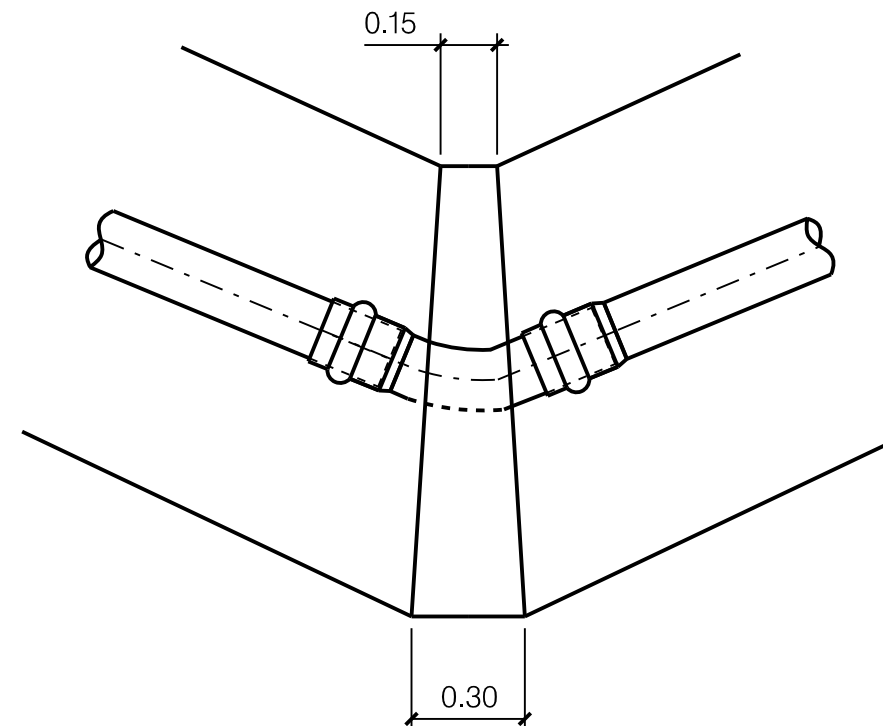
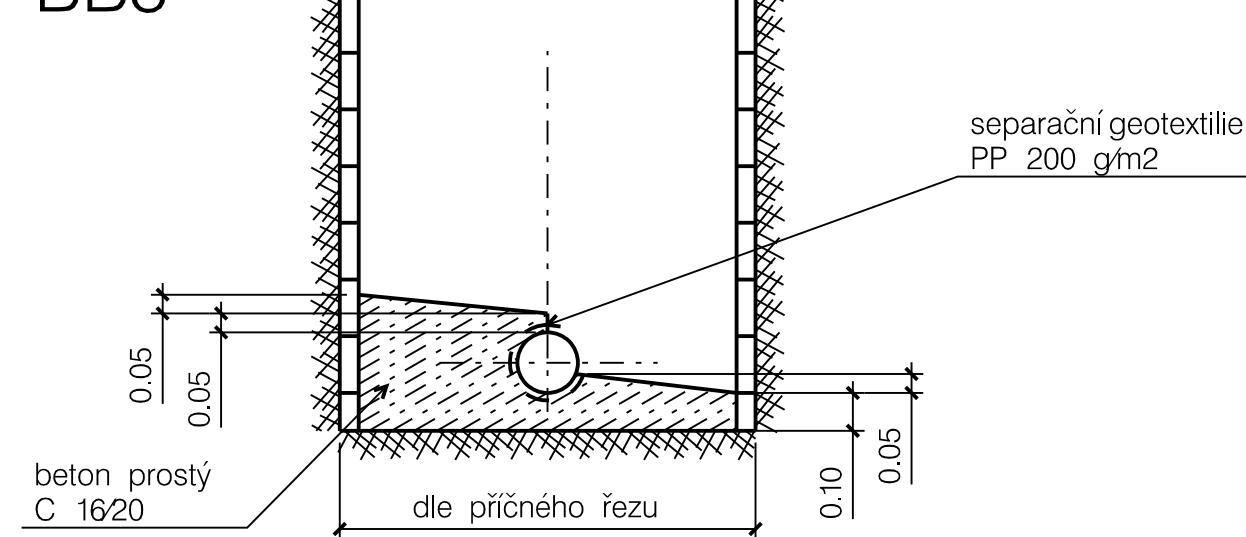
šířka bloku = 0,25 m



Betonový blok

pro horizontální lomy potrubí
pro kolena 45° a 90°

BB3



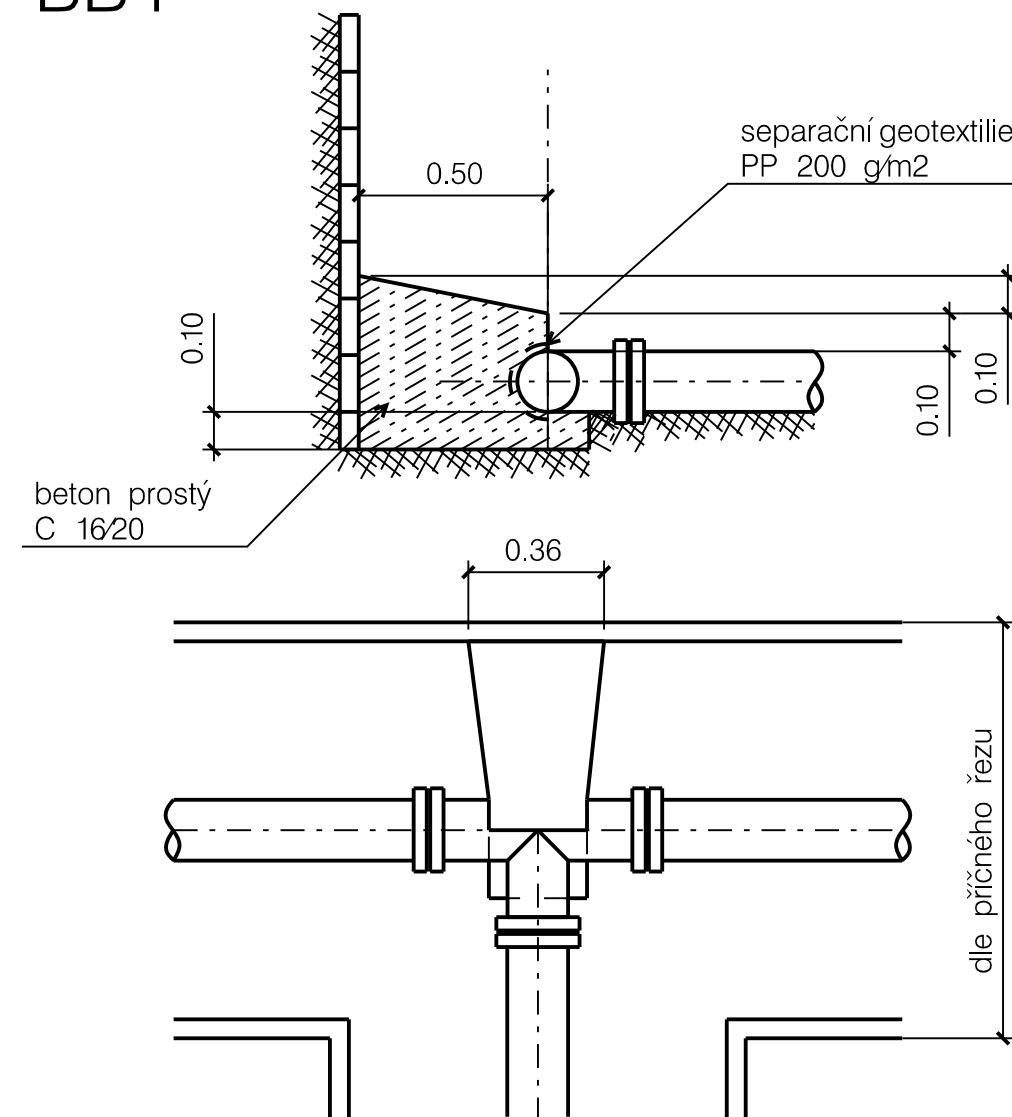
DRUHY BLOKŮ :
ZÁCHYTNÉ – přenášejí síly rovnoběžné s osou potrubí (např. u strmých úseků potrubí – zejména při přerušení potrubí při opravách), zabráňují vyplavování podsypu a obsypu potrubí v rýze. Obvykle se navrhují při sklonu uložení potrubí větším než 15° (25 %).

Návrh v souladu s TNV 75 5408 Bloky vodohospodářských potrubí

Betonový blok

pro odbočení potrubí
pro T-kusy s odbočkou

BB4



Odp. projektant:	Ing. M. Popelář	Projektant:	Ing. M. Popelářová	M Projekt CZ s.r.o.	
Kraj:	Pardubický	CAD:	MicroStation	17. listopadu 1020	562 01 Ústí nad Orlicí
pMěÚ:	Ústí nad Orlicí	MěÚ:	Ústí nad Orlicí	Formát:	4 /A4
Investor:	TEPVOS, spol. s r.o., Královéhradecká 1566, 562 01 Ústí nad Orlicí			Datum:	12 /20
Akce:	ÚSTÍ NAD ORLICÍ – OBNOVA VODOVODU V UL. KOZINOVA K.Ú. ÚSTÍ NAD ORLICÍ			Stupeň:	DPS
				Měřítko:	1:20
				Číslo. zak.:	19_1070
Obsah:	Betonové zajišťovací bloky vodovodu			Číslo:	_D.4