

ZÁMEČNICKÉ PRVKY / OCEL				
PROFIL:	VÝMĚRA:		MN.:	
CORTEN PLECH P2	8,900m2	15,7 kg/m2	1	139,73 kg
OC. PATKA PLECH P12	0,029m2	94,2 kg/m2	8	21,70 kg
PLECH V JEKLU P16	0,011m2	125,6 kg/m2	6	8,59 kg
JEKL 40/100/3MM	10,77m	5,950 kg/m	1	64,08 kg
JEKL 40/100/5MM	25,84m	9,415 kg/m	1	243,28 kg
JEKL 60/100/4MM	5,80m	11,750 kg/m	1	68,15 kg
ZÁVITOVÁ TYČ M12	0,15m	0,690 kg/m	32	3,31 kg
ZÁVITOVÁ TYČ M8	16,92m	0,310 kg/m	1	5,25 kg
		CELKEM 1KS:		554,10 kg
		CELKEM OCEL:	2	1108,19 kg
POPIS:	OCELOVÁ KONSTRUKCE PŘÍSTŘEŠKU			
PROVEDENÍ:	MONTOVANÁ KONSTRUKCE Z JEDNOTLIVÝCH SVAŘENÝCH DÍLCŮ			
POVRCHOVÁ ÚPRAVA:	ŽÁROVĚ POZINKOVÁNO MAČENIM + BAREVNÝ NASTŘÍK			
BAREVNOST:	RAL 7035 NA VZORCÍCH ODSOULASÍ AD			
ROZMĚRY PRVKŮ:	VIZ. SCHÉMA			

DŘEVĚNÉ PRVKY - MODŘÍN				
PROFIL:	VÝMĚRA:		MN.:	CELKEM:
HRANOL 40x100MM	118,150m		2	236,30m
HRANOL 40x40MM	3,800m		2	7,60m
DESKA 390x40MM	1,30m		2	2,60m
POPIS:	DŘEVĚNÁ VÝPLŇ TVOŘÍCÍ LAVICI, ZÁDA A STŘECHU ALTÁNU			
PROVEDENÍ:	JEDNOTLIVÉ HRANOLY BUDOU PROPOJENY PŘES ZÁVITOVOU TYČ A STAŽENY ZAPUŠTĚNOU MATICÍ, HRANOLY BUDOU KOTVENY K JEKLOVÉ PODKONSTRUKCI ZE SPODNÍ NEPOHLEDOVÉ STRANY			
POVRCHOVÁ ÚPRAVA:	ČIRÝ, OCHRANNÝ NATĚR – OSMO / TUNGOVÝ OLEJ			
BAREVNOST:	PŘÍRODNÍ			
DRUH DŘEVINY:	MODŘÍN / HOBLOVANÝ / HRANA LAVICE SE ZBROUŠENOU HRANOU			
ROZMĚRY PRVKŮ:	VIZ. SCHÉMA			

STŘEŠNÍ KRYTINA				
PROFIL:	VÝMĚRA:		MN.:	
POLYCARBON. DESKA 10MM	3,160m2	10,0 kg/m2	1	31,60 kg
ROZMĚR: 1090X2900MM		CELKEM 1KS:		31,60 kg
		CELKEM POLYCARBONÁT:	2	63,20 kg
POPIS:	POLYCARBONÁTOVÁ DESKA TVOŘÍCÍ STŘEŠNÍ KRYTINU ALTÁNU			
PROVEDENÍ:	DESKA BUDE KOTVENA K DŘEVĚNÉ PODKONSTRUKCI Z HRANOLŮ 100x40MM			
POVRCHOVÁ ÚPRAVA:	DLE VÝROBCE			
POZNÁMKA:	PODÉLNĚ LEMOVÁNO ODKAPOVOU AL LIŠTOU 10x10x2MM / KOTVENO ZE SPODNÍ STRANY			
BAREVNOST:	PRŮHLEDNÝ / ČIRÝ			
ROZMĚRY PRVKŮ:	VIZ. SCHÉMA			

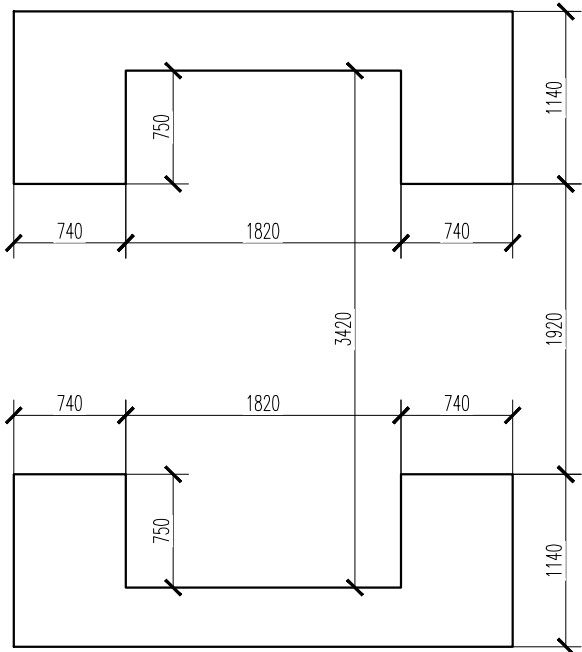


ATELIER PER PARTES
M +420 723 970 172 / +420 732 914 959
www.atelierperpartes.cz

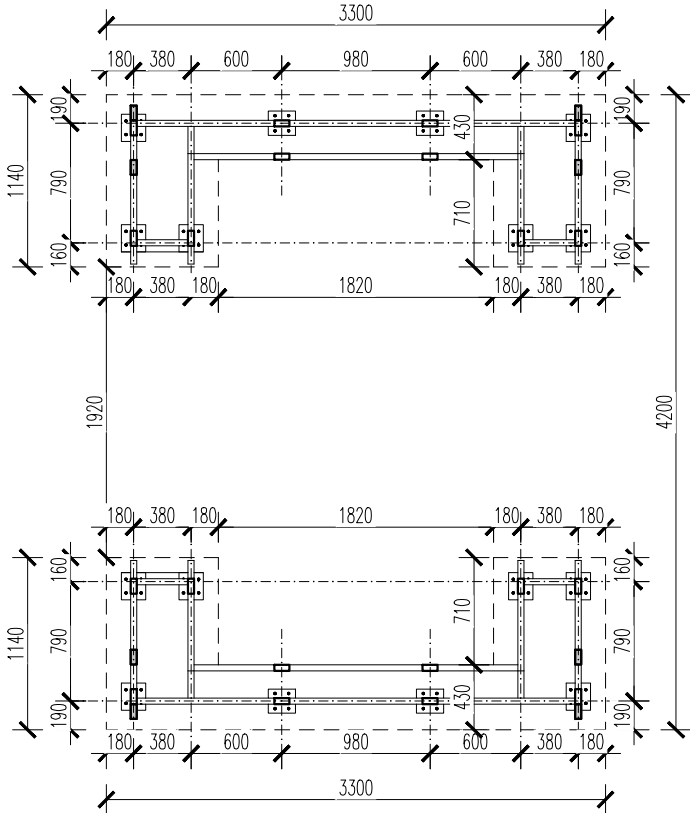


název akce				
PŘÍBĚHY NAŠICH HRANIC				
KAT. ÚZEMÍ: Ústí nad Orlicí, Hylváty, Oldřichovice				
zadavatel				
MĚSTO ÚSTÍ NAD ORLICÍ, Sychrova 16, 562 24				
zpracovatel				
ATELIER PER PARTES s.r.o., IČO: 06968368, Francouzská 421/87, Zábřdovice, 602 00 Brno				
zodpovědný projektant				
ING. DANIEL MATĚJKA, ČKA 04 429, M: 732 914 959 E: daniel.matejka@seznam.cz				
vypracoval				
ING. MATĚJKA, ING. LATTENBERG, ING. MATĚJKOVÁ, ING. ARCH. RŮŽIČKA, ING. ARCH. KOLOMAZÍK				
část	stupeň	datum	měřítko	formát
D - DOKUMENTACE OBJEKTŮ	DPS	5/2024		2xA4

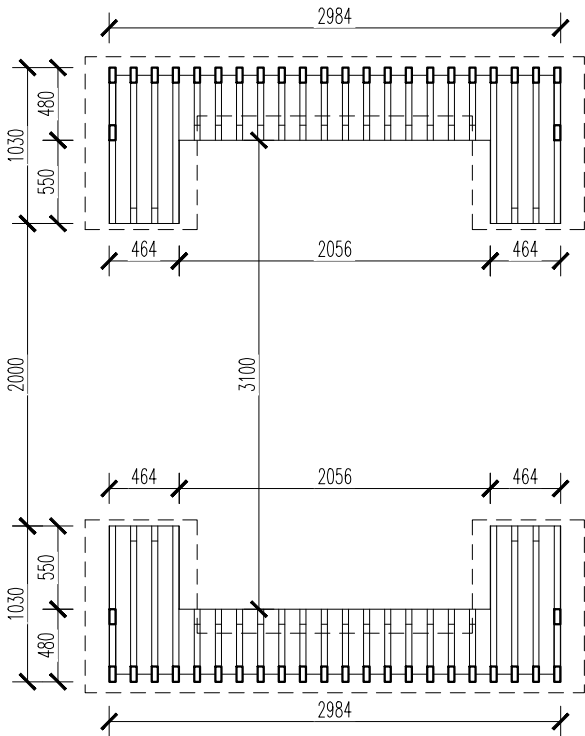
PŮDORYS ZÁKLADŮ



PŮDORYS KOTVENÍ
ZÁMEČNICKÉ KONSTRUKCE

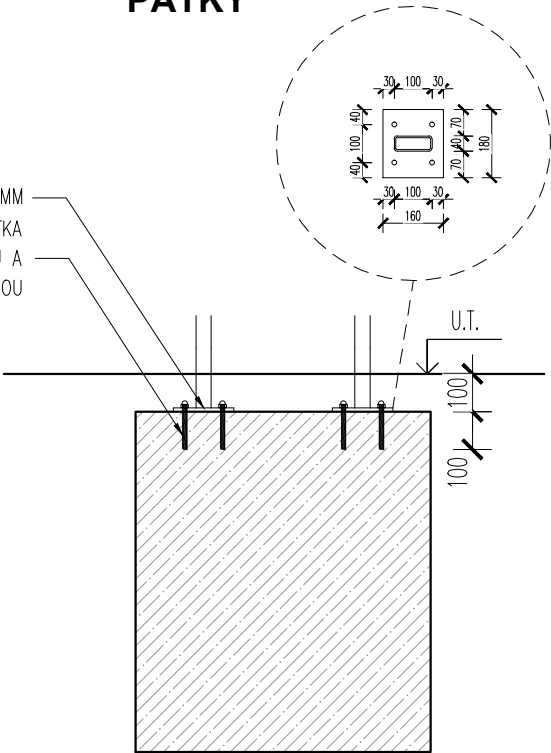


PŮDORYS LAVICE



DETAIL KOTVENÍ
ZÁKLADOVÉ
PATKY

OCEL. PLECH TL. 12MM
CHEMICKÁ KOTVA M12 + MATKA
S KLOBOUČKOVOU HLAVOU A
PODLOŽKOU



ATELIER PER PARTES
M +420 723 970 172 / +420 732 914 959
www.atelierperpartes.cz

název akce

PŘÍBĚHY NAŠICH HRANIC

KAT. ÚZEMÍ: Ústí nad Orlicí, Hylváty, Oldřichovice

zadavatel

MĚSTO ÚSTÍ NAD ORLICÍ, Sychrova 16, 562 24

zpracovatel

ATELIER PER PARTES s.r.o., IČO: 06968368, Francouzská 421/87, Zábřovice, 602 00 Brno

zodpovědný projektant

ING. DANIEL MATĚJKA, ČKA 04 429, M: 732 914 959 E: daniel.matejka@seznam.cz

vypracoval

ING. MATĚJKA, ING. LATTENBERG, ING. MATĚJKOVÁ, ING. ARCH. RŮŽIČKA, ING. ARCH. KOLOMAZÍK

část

D - DOKUMENTACE OBJEKTŮ

stupeň

DPS

datum

5/2024

měřítko

1:50

formát

2xA4

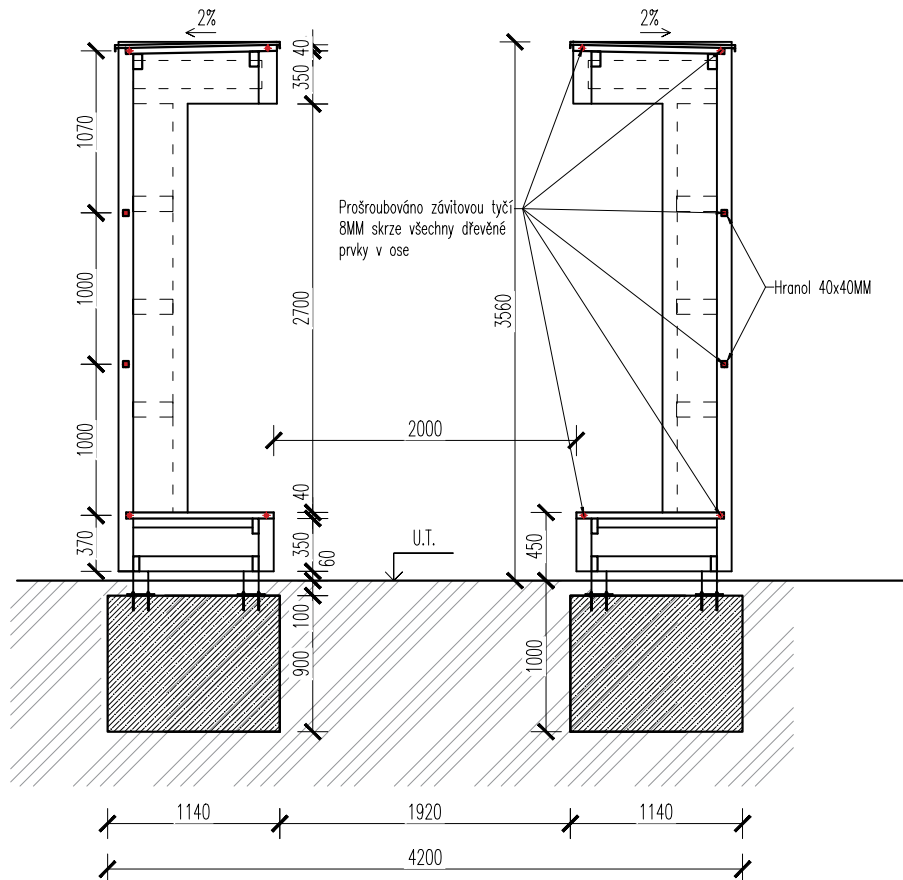
DETAIL ALTÁNU
PŮDORYSY

D14.2

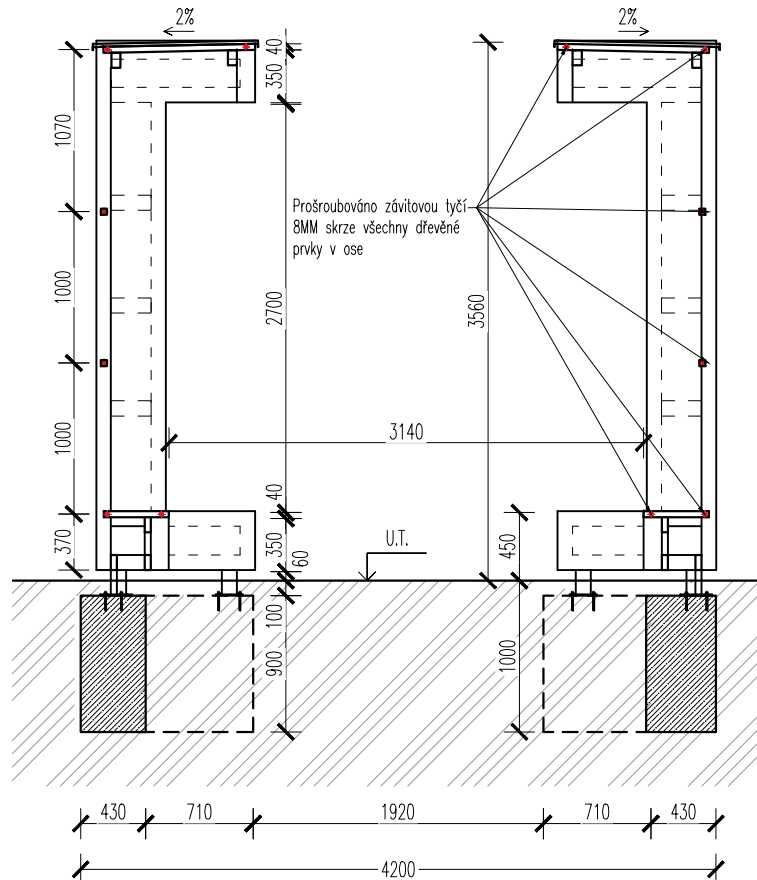


PARÉ

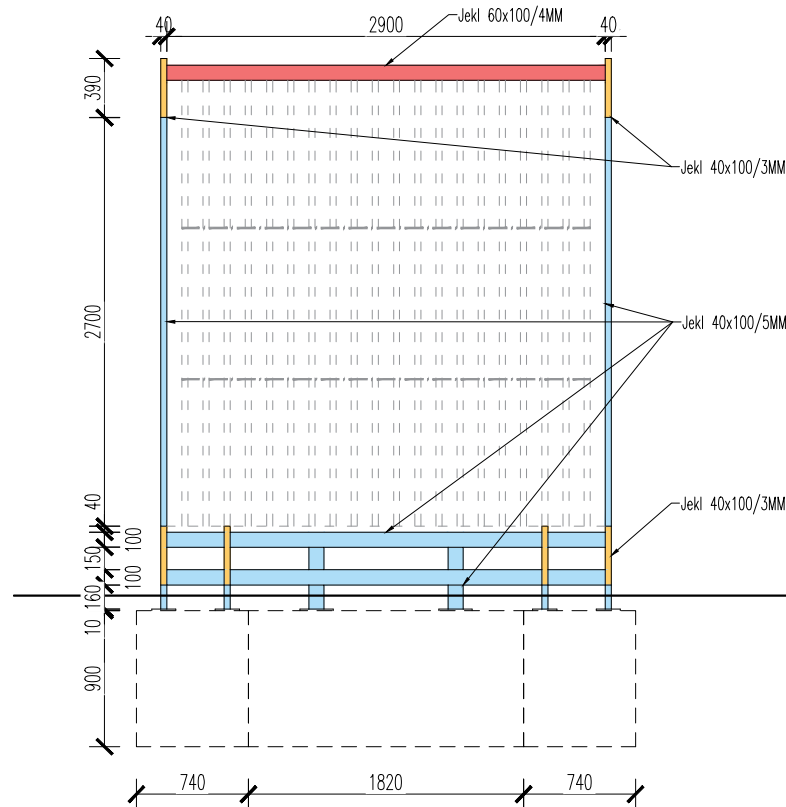
ŘEZ 1-1



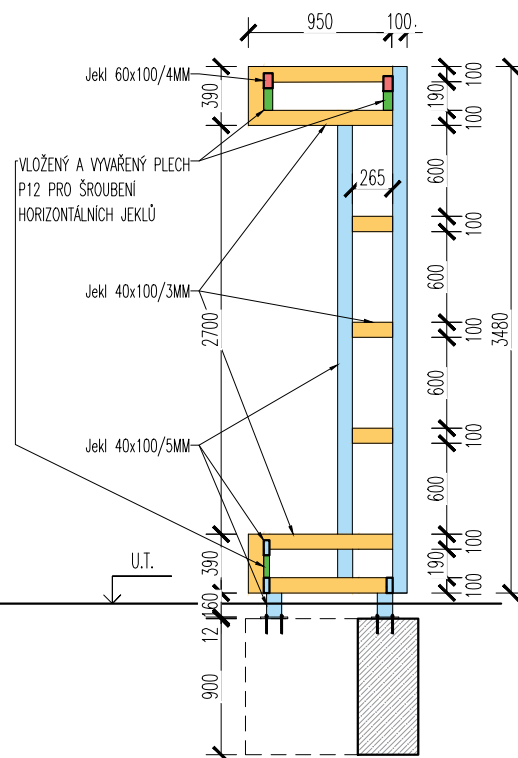
ŘEZ 2-2



ZÁMEČNICKÁ
KCE POHLED



ŘEZ ZÁMEČNÍK
BOČNICE



ATELIER PER PARTES
M +420 723 970 172 / +420 732 914 959
www.atelierperpartes.cz

název akce

PŘÍBĚHY NAŠICH HRANIC

KAT. ÚZEMÍ: Ústí nad Orlicí, Hylváty, Oldřichovice

zadavatel

MĚSTO ÚSTÍ NAD ORLICÍ, Sychrova 16, 562 24

zpracovatel

ATELIER PER PARTES s.r.o., IČO: 06968368, Francouzská 421/87, Zábrdovice, 602 00 Brno

zodpovědný projektant

ING. DANIEL MATĚJKA, ČKA 04 429, M: 732 914 959 E: daniel.matejka@seznam.cz

vypracoval

ING. MATĚJKA, ING. LATTENBERG, ING. MATĚJKOVÁ, ING. ARCH. RŮŽIČKA, ING. ARCH. KOLOMAZÍK

část

D - DOKUMENTACE OBJEKTŮ

stupeň

DPS

datum

5/2024

měřítko

1:50

formát

2xA4

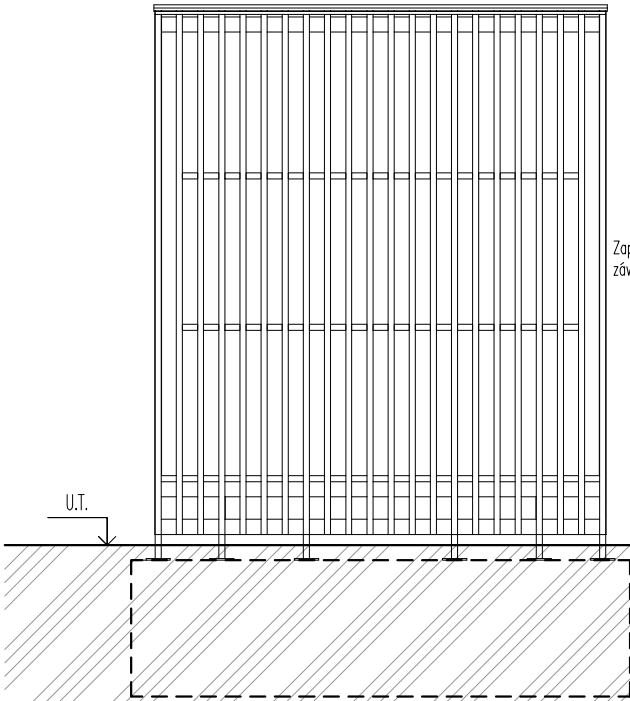
**DETAIL ALTÁNU
ŘEZY**

D14.3

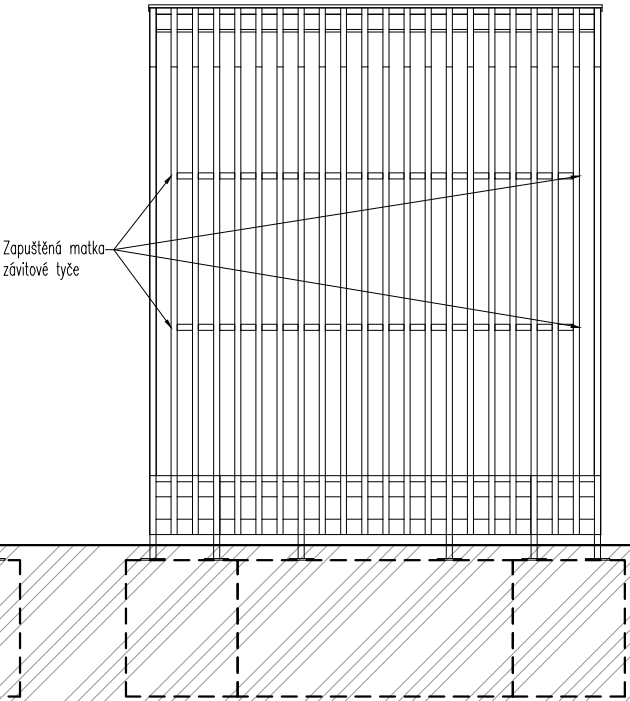


PARÉ

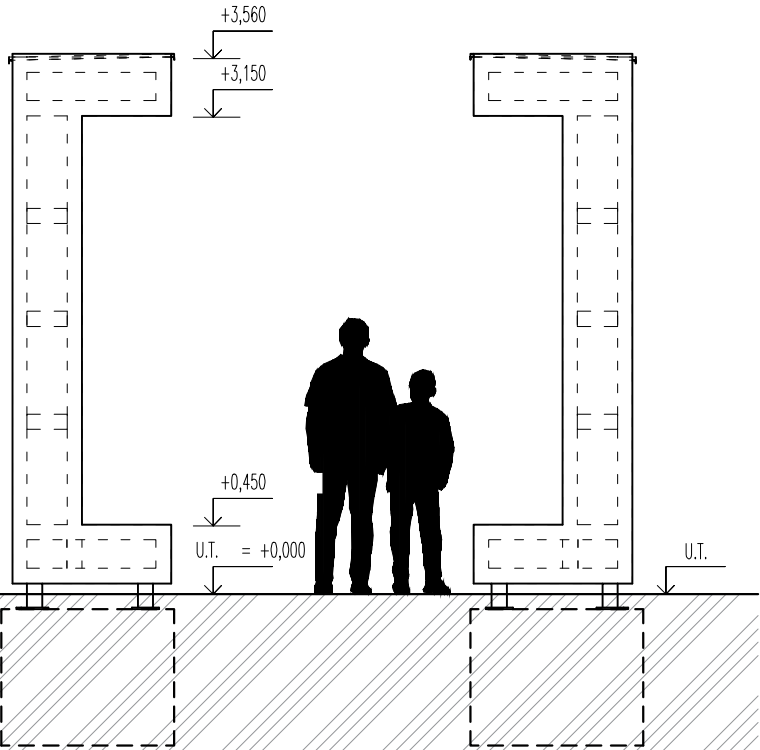
POHLED ZADNÍ



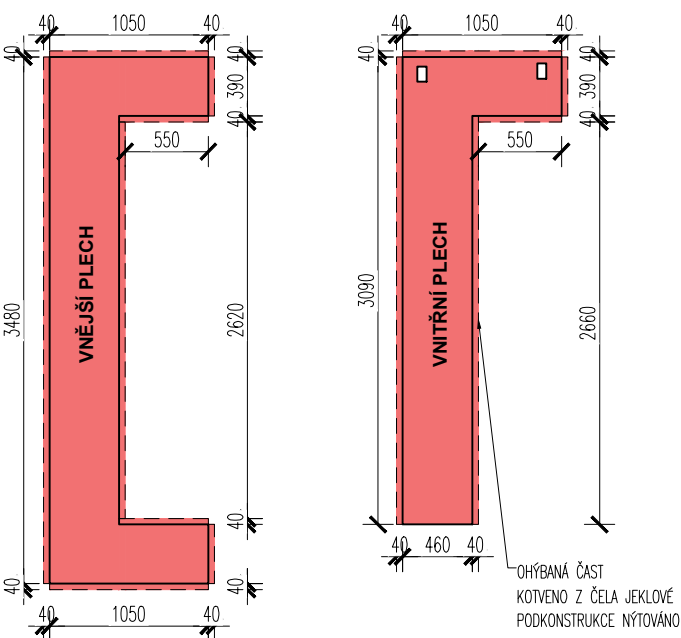
POHLED ČELNÍ



POHLED BOČNÍ



CORTEN PLECH P2



ATELIER PER PARTES
M +420 723 970 172 / +420 732 914 959
www.atelierperpartes.cz

název akce

PŘÍBĚHY NAŠICH HRANIC

KAT. ÚZEMÍ: Ústí nad Orlicí, Hylváty, Oldřichovice

zadavatel

MĚSTO ÚSTÍ NAD ORLICÍ, Sychrova 16, 562 24

zpracovatel

ATELIER PER PARTES s.r.o., IČO: 06968368, Francouzská 421/87, Zábrdovice, 602 00 Brno

zodpovědný projektant

ING. DANIEL MATĚJKA, ČKA 04 429, M: 732 914 959 E: daniel.matejka@seznam.cz

vypracoval

ING. MATĚJKA, ING. LATTENBERG, ING. MATĚJKOVÁ, ING. ARCH. RŮŽIČKA, ING. ARCH. KOLOMAZÍK

část

D - DOKUMENTACE OBJEKTŮ

stupeň

DPS

datum

5/2024

měřítko

1:50

formát

2xA4

**DETAIL ALTÁNU
POHLEDY**

D14.4



PARÉ



ARÉ

mat
x4

D14.5



ATELIER PER PARTES
M +420 723 970 172 / +420 732 914 959
www.atelierperpartes.cz

název akce

PŘÍBĚHY NAŠICH HRANIC

KAT. ÚZEMÍ: Ústí nad Orlicí, Hylváty, Oldřichovice

zadavatel

MĚSTO ÚSTÍ NAD ORLICÍ, Sychrova 16, 562 24

zpracovatel

ATELIER PER PARTES s.r.o., IČO: 06968368, Francouzská 421/87, Zábrdovice, 602 00 Brno

zodpovědný projektant

ING. DANIEL MATĚJKA, ČKA 04 429, M: 732 914 959 E: daniel.matejka@seznam.cz

vypracoval

ING. MATĚJKA, ING. LATTENBERG, ING. MATĚJKOVÁ, ING. ARCH. RŮŽIČKA, ING. ARCH. KOLOMAZÍK

část

D - DOKUMENTACE OBJEKTŮ

stupeň

DPS

datum

5/2024

měřítko

formát

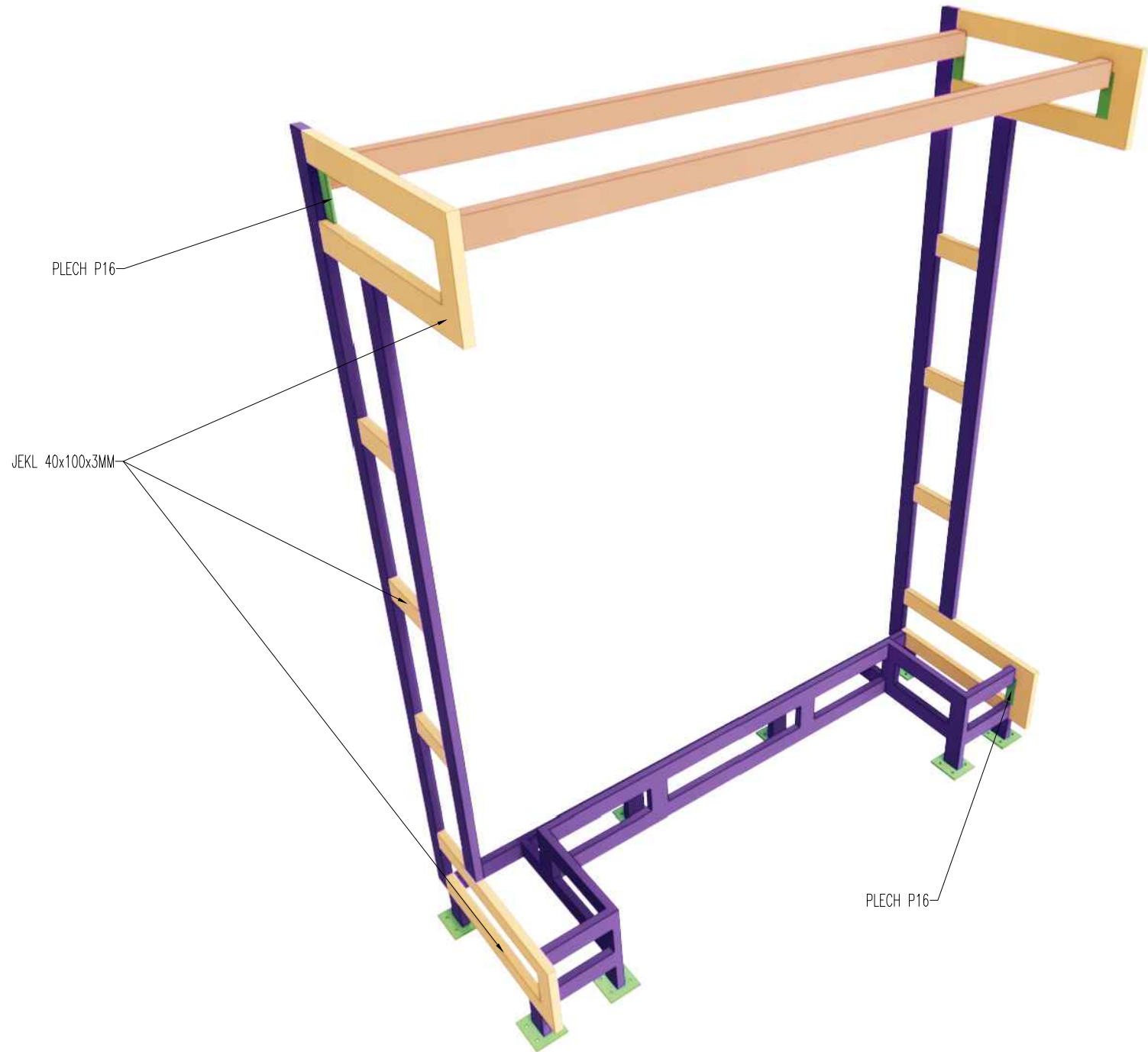
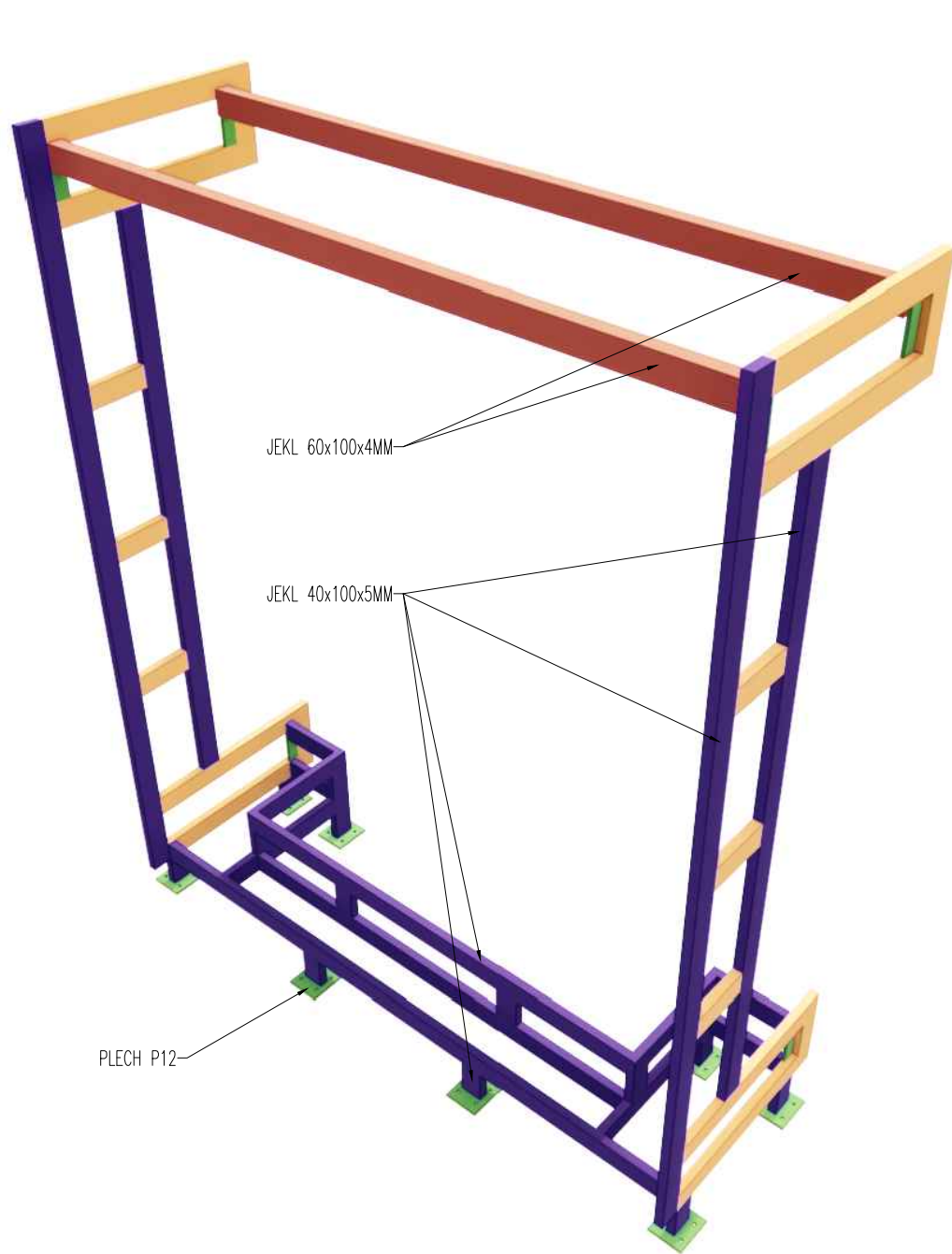
2xA4

DETAIL ALTÁNU 3D SCHÉMA PROVEDENÍ ALTÁNU

D14.6



PARÉ



ATELIER PER PARTES
M +420 723 970 172 / +420 732 914 959
www.atelierperpartes.cz

název akce

PŘÍBĚHY NAŠICH HRANIC

KAT. ÚZEMÍ: Ústí nad Orlicí, Hylváty, Oldřichovice

zadavatel

MĚSTO ÚSTÍ NAD ORLICÍ, Sychrova 16, 562 24

zpracovatel

ATELIER PER PARTES s.r.o., IČO: 06968368, Francouzská 421/87, Zábrdovice, 602 00 Brno

zodpovědný projektant

ING. DANIEL MATĚJKA, ČKA 04 429, M: 732 914 959 E: daniel.matejka@seznam.cz

vypracoval

ING. MATĚJKA, ING. LATTENBERG, ING. MATĚJKOVÁ, ING. ARCH. RŮŽIČKA, ING. ARCH. KOLOMAZÍK

část

D - DOKUMENTACE OBJEKTŮ

stupeň

DPS

datum

5/2024

měřítko

formát

2xA4

DETAIL ALTÁNU SCHÉMA PRVKŮ ZÁMEČNICKÉ KONSTRUKCE

D14.7



PARÉ