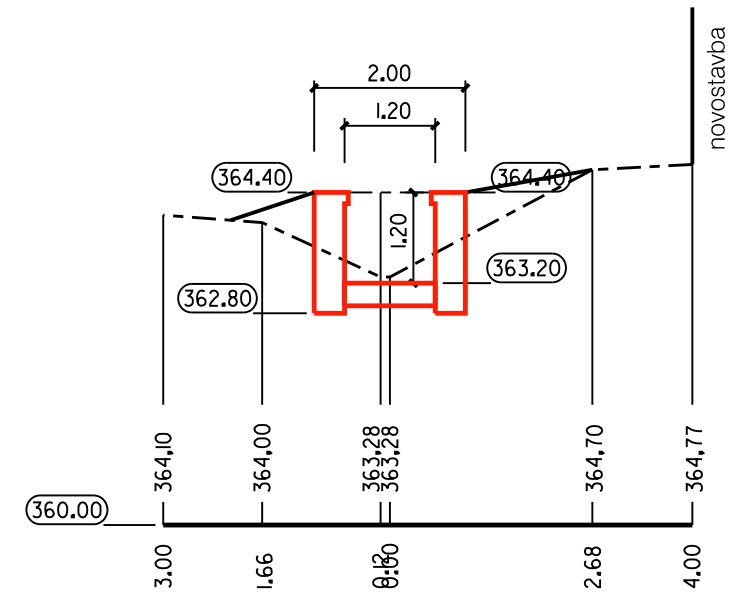


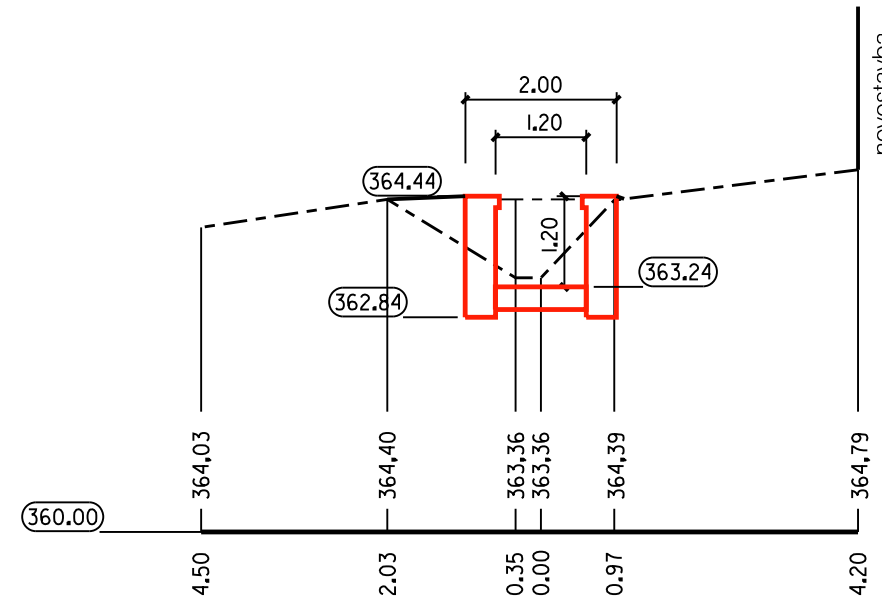
N (m2) = 0,84  
V (m2) = 1,28  
K (m) = 4,73  
O (m) = 2,87

1 PŘÍČNÝ ŘEZ 1 - st.:0,000 hm



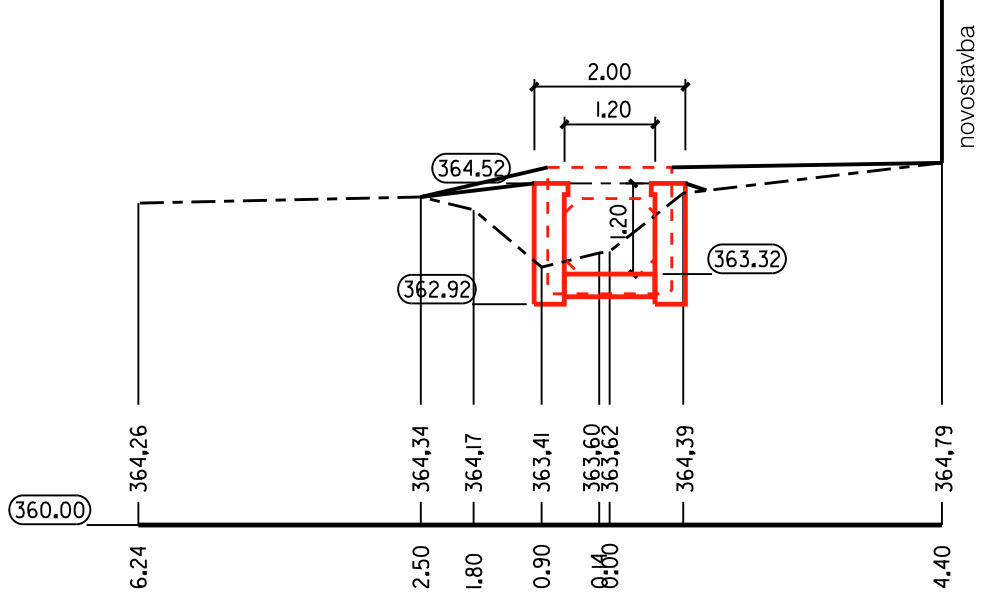
N (m2) = 0,35  
V (m2) = 1,59  
K (m) = 3,40  
O (m) = 1,14

2 PŘÍČNÝ ŘEZ 2 - st.:0,019 hm



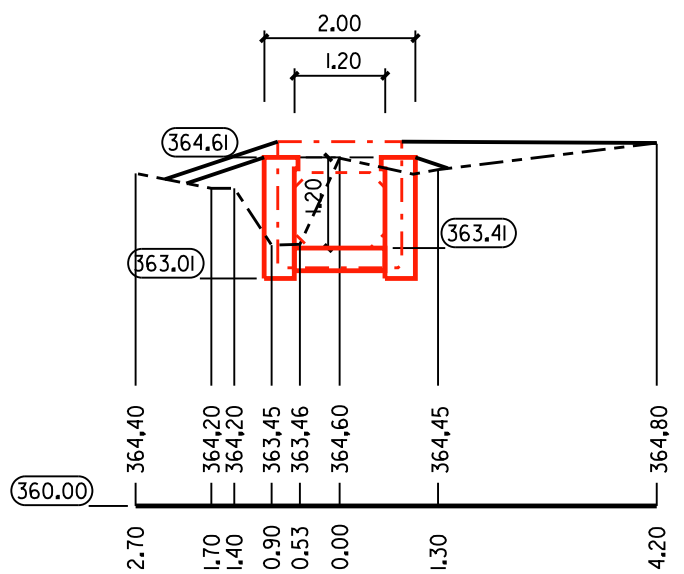
N (m2) = 0,62  
V (m2) = 1,57  
K (m) = 3,30  
O (m) = 1,81

3 PŘÍČNÝ ŘEZ 3 - st.:0,060 hm



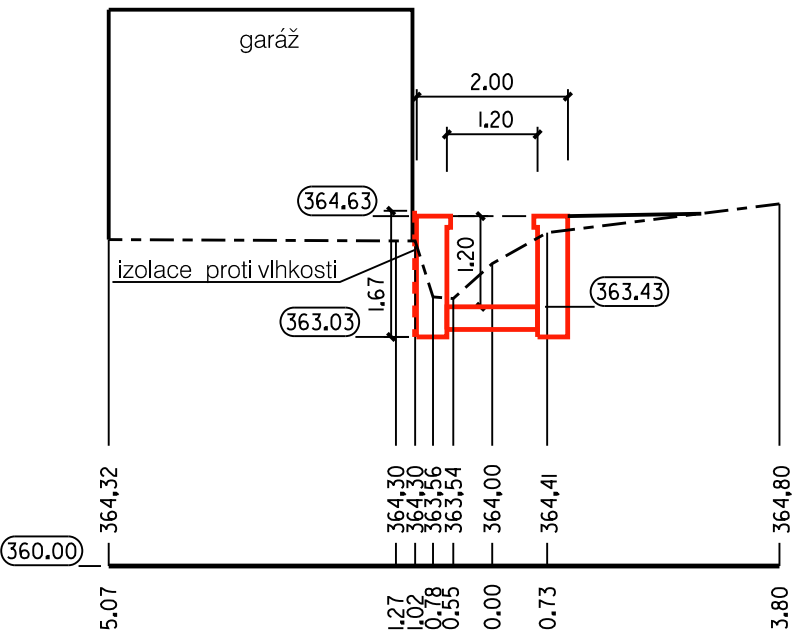
N (m2) = 0,40  
V (m2) = 2,12  
K (m) = 3,93  
O (m) = 1,54

4 PŘÍČNÝ ŘEZ 4 - st.:0,095 hm



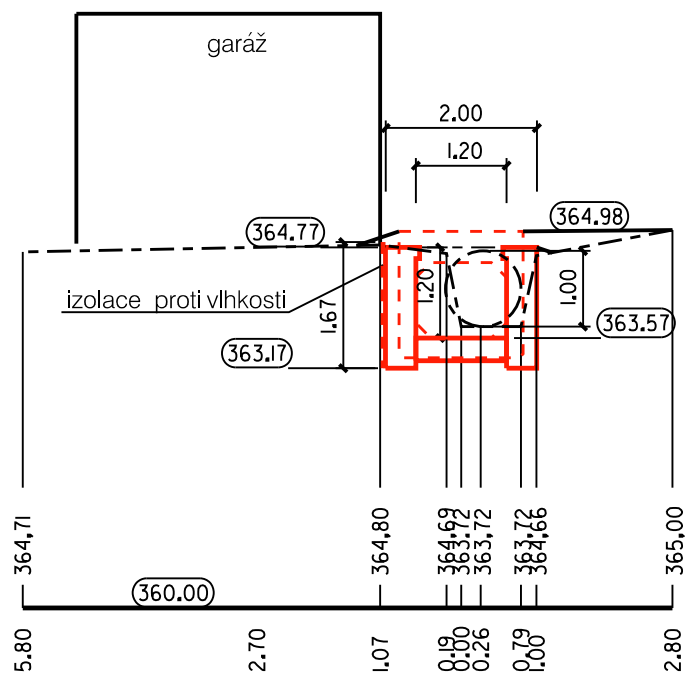
N (m2) = 0,17  
V (m2) = 1,85  
K (m) = 2,92  
O (m) = 0,43

5 PŘÍČNÝ ŘEZ 5 - st.:0,107 hm



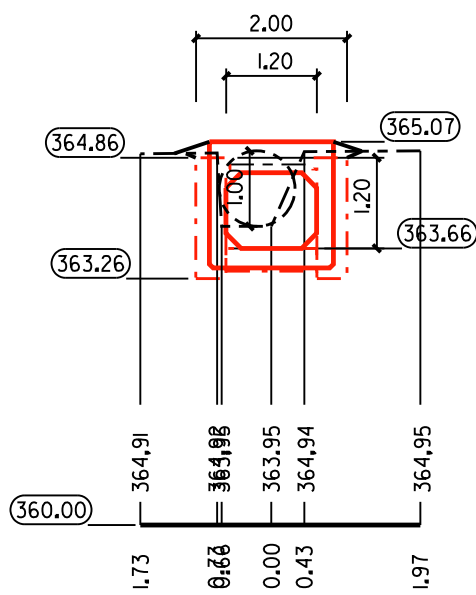
N (m2) = 0,02  
V (m2) = 2,05  
K (m) = 3,05  
O (m) = 0,30

6 PŘÍČNÝ ŘEZ 6 - st.:0,177 hm



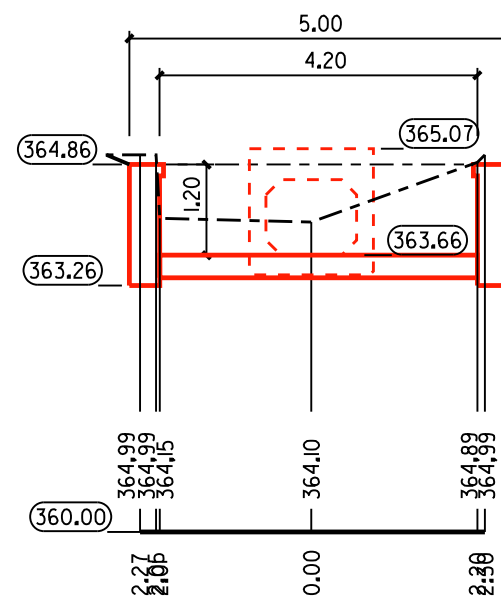
N (m2) = 0,06  
V (m2) = 2,35  
K (m) = 2,70  
O (m) = 0,89

7 PŘÍČNÝ ŘEZ 7 - st.:0,211 hm



N (m2) = 0,00  
V (m2) = 5,29  
K (m) = 4,28  
O (m) = 0,33

8 PŘÍČNÝ ŘEZ 8 - st.:0,223 hm




LEGENDA :

344,95  
354,00  
V (m2) = 3.0629  
K (m) = 4,05  
O (m) = 4,05  
N (m2) = 0,0979  
plocha nasypu pro výpočet kubatur v m2  
plocha výkopu pro výpočet kubatur v m2  
plocha osetí pro výpočet kubatur v m2  
níveleta břehu, dna koryta  
níveleta – srovnávací rovina  
plocha výkopu pro výpočet kubatur v m2  
délka svahů pro kosení  
délka svahů osetí pro výpočet kubatur v m2

číslo profilu	staničení km	vzdál.profil. m	výkopy m2	nasypy m2	m3	m2	m3	m	m	m2	m	m	m2
1	0,00000		1,28	0,84				4,73			2,87		
2	0,00190	1,9	1,59	0,35				3,4	4,065	7,72	2,005	3,81	
3	0,00600	4,1	1,57	0,62				3,3	3,35	13,74	1,475	6,05	
4	0,00950	3,5	2,12	0,4				3,93	3,615	12,65	1,675	5,86	
5	0,01070	1,2	1,85	0,17				2,92	3,425	4,11	0,985	1,18	
6	0,01770	7	2,05	0,02				3,05	2,985	20,90	0,365	2,56	
7	0,02110	3,4	2,35	0,06				2,7	2,875	9,78	0,595	2,02	
8	0,02230	1,2	5,29	0				4,28	3,49	4,19	0,61	0,73	
celkem					31,69		5,91		59,12			19,46	

Upozornění :

Před zahájením stavebních prací je nutno vytýčit veškeré inženýrské sítě !  
Zakreslené trasy podzemních sítí jsou pouze orientační !!!  
Při provádění zemních prací je třeba dodržovat příslušné ČSN, respektovat ochranná pásma zařízení dle zákonů č. 458/2000, 127/2005 a 274/2001 Sb. a vyjádření správců inženýrských sítí.

Odp. projektant:	Ing. M. Popelář	Projektant:	Ing. M. Popelářová	<b>M Projekt CZ</b>  s.r.o.	
Kraj:	Pardubický	CAD:	MicroStation	17. listopadu 1020 562 01 Ústí nad Orlicí	
pMěU:	Ústí nad Orlicí	MěU:	Ústí nad Orlicí	Formát:	5 /A4
Investor:	Město Ústí nad Orlicí, Sychrova 16, 562 24 Ústí nad Orlicí			Datum:	01 /21
Akce:	Černovír – místní úprava koryta potoka na p.p.č. 667/25, k.ú. Černovír u Ústí nad Orlicí			Stupeň:	DSP
Měřítko:				1:100	
Číslo zak.:				20_1035	
Obsah:	Příčné řezy			Číslo:	D.2.2