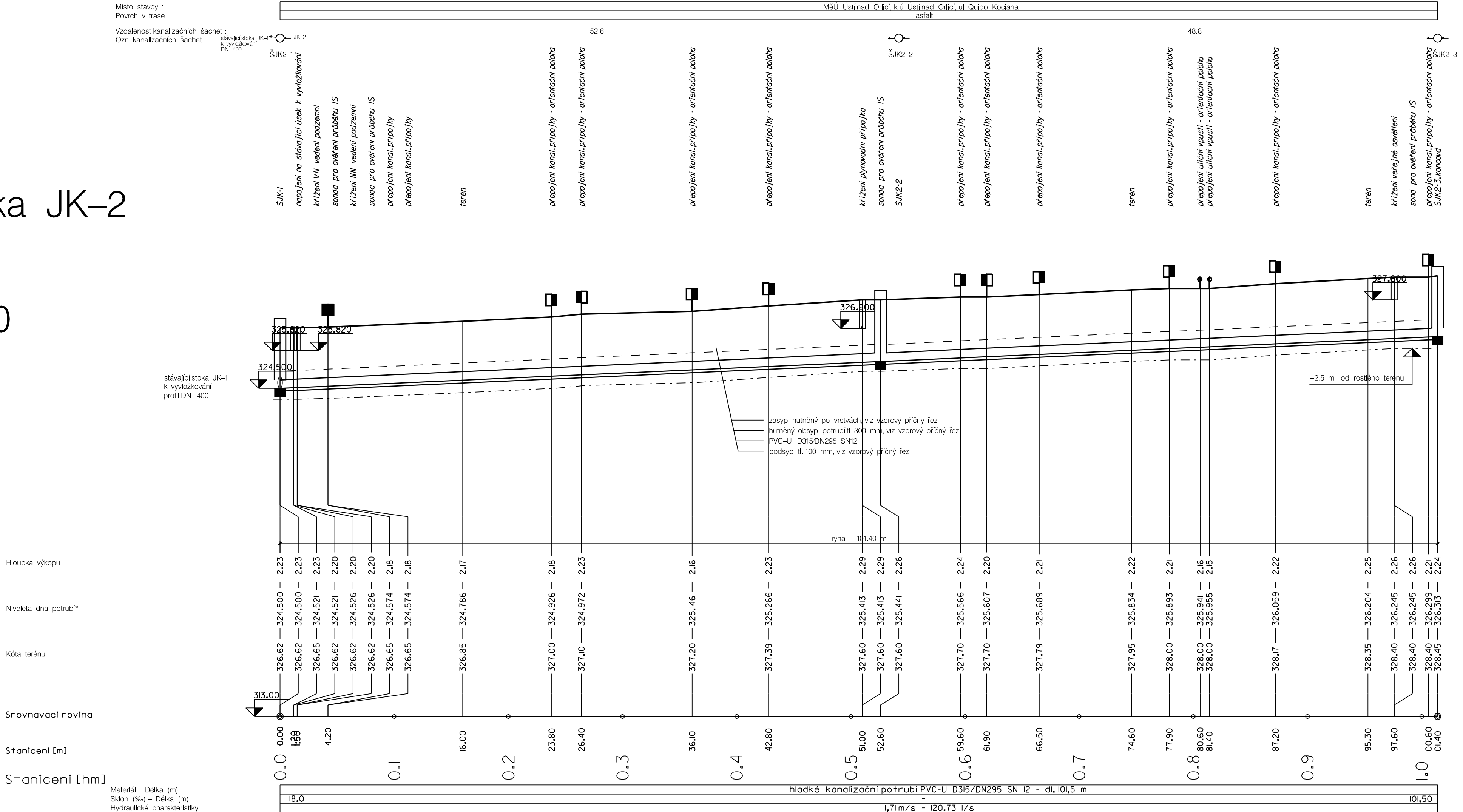


Podélný profil  
Jednotná stoka JK-2

M 1: 250 /100



Hloubky inženýrských sítí při křížení je nutno ověřit ručně kopanými sondami III

Upozornění:

Před zahájením stavebních prací je nutno vyznačit veškeré inženýrské sítě !  
Zakreslené trasy podzemních sítí jsou pouze orientační !!!  
Při provádění zemních prací je třeba dodržovat příslušné ČSN, respektovat ochranná pásma zařízení dle zákonů č. 458/2000, 127/2005 a 274/2001 Sb. a vyjádření správců inženýrských sítí.

Odp. projektant:	Ing. M. Popelář	Projektant:	Ing. M. Popelářová	<div>M Projekt CZ</div> <div>s.r.o.</div>	
				17. listopadu 1020 562 01 Ústí nad Orlicí	
Kraj:	Pardubický	CAD:	MicroStation	Formát:	4 /A4
pMěÚ:	Ústí nad Orlicí	MěÚ:	Ústí nad Orlicí	Datum:	02 /22
Investor:	TEPVOS, spol. s r.o., Královéhradecká 1566, 562 01 Ústí nad Orlicí				
Akce:	ÚSTÍ NAD ORLICÍ – REKONSTRUKCE KANALIZACE V ULICI Q. KOCIANA K.Ú. ÚSTÍ NAD ORLICÍ			Stupeň:	DSSP
				Měřítko:	1:250/100
				Číslo. zak.:	21_1077
Obsah:	.Podélný profil kanalizace – jednotná stoka JK-2			Číslo:	D.2