

	MATERIÁL PŘEPOJENÍ KANALIZAČNÍCH PŘÍPOJEK - ODBOČENÍ - HLADKÉ POTRUBÍ PVC-U D200/DN187, tl. stěny 6,5 mm - SN 12	Stoka JK-1	Stoka JK-2	poznámka
OZNAČENÍ				
SO-02-01	Přepojení kanaliz. přípojky - odbočení č.p.877	M	M	5,5
SO-02-02	Přepojení kanalizační přípojky - odbočení č.p.883			6
SO-02-03	Přepojení kanalizační přípojky - odbočení č.p.1117			4
SO-02-04	Přepojení kanalizační přípojky - odbočení č.p.884			6
SO-02-05	Přepojení kanalizační přípojky - odbočení č.p.885			6
SO-02-06	Přepojení kanalizační přípojky - odbočení č.p.886			6
SO-02-07	Přepojení kanalizační přípojky - odbočení č.p.1183			4
SO-02-08	Přepojení kanalizační přípojky - odbočení č.p.914			6
SO-02-09	Přepojení kanalizační přípojky - odbočení č.p.915			6
SO-02-10	Přepojení kanaliz. přípojky - odbočení od uliční vpusti		3	stávající vpust
SO-02-11	Přepojení kanaliz. přípojky - odbočení od uliční vpusti		6	stávající vpust
SO-02-12	Přepojení kanalizační přípojky - odbočení č.p.916		6	
SO-02-13	Přepojení kanalizační přípojky - odbočení č.p.917		7	
CELKEM		0	71,5	
CELKEM			71,5	

LEGENDA :

- B02 Zákazová dopravní značka
- B24a Zákazová dopravní značka
- B24b Zákazová dopravní značka
- B01 Zákaz vjezdu všech vozidel (v obou směrech) (neplatí pro obyvatele nemovitosti)
- P07 Přednost protijedoucích vozidel
- B30 Zákaz vstupu chodců (do prostoru staveniště, (neplatí pro obyvatele a uživatele nemovitosti))
- A15 Práce
- A06b Žuženalá vozovka (z jedné strany)
- A10 Světelné signály
- C2c Přikázaný směr jízdy vlevo
- Z02 Zábrana pro označení uzavírky
- vyznačení přístupů na staveniště a dopravní tras
- vyznačení obvodu staveniště
- prostor prováděných stavebních prací

LEGENDA :

(objekty)

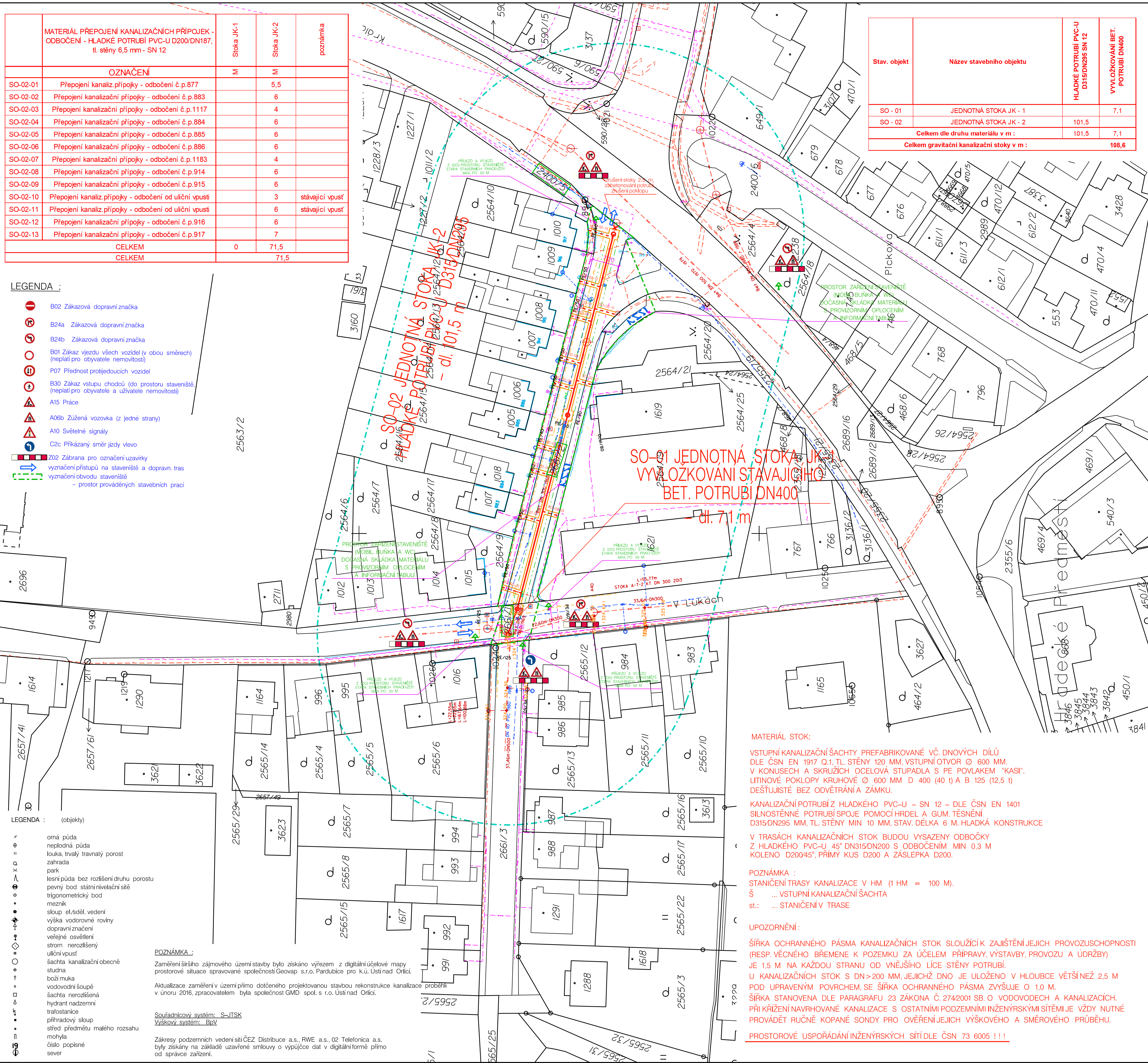
- orná půda
- neplodná půda
- louka, trvalý travnatý porost
- zahrada
- park
- lesní půda bez rozlišení druhu porostu
- pevný bod státní nivační sítě
- trigonometrický bod
- mezník
- sloup el.sítě, vedení
- výška vodorovné roviny
- dopravní značení
- veřejné osvětlení
- strom nerozlišený
- uliční vpust
- šachta kanalizační obecně
- studna
- boží muka
- vodovodní soupě
- šachta nerozlišená
- hydrant nadzemní
- trať stanice
- přhradový sloup
- střed předmětu malého rozsahu
- mchyla
- číslo popisné
- sever

POZNÁMKA :

Zaměření širšího zájmového území stavby bylo získáno výřezem z digitální účelové mapy prostorové situace spravované společností Geovap s.r.o. Pardubice pro k.ú. Ústí nad Orlicí.

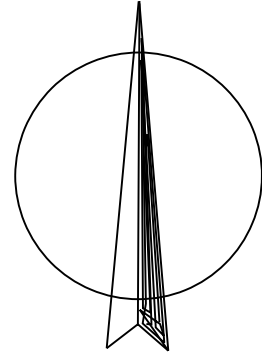
Souřadnicový systém: S-JTSK
Výškový systém: BpV

Zákresy podzemních vedení sítě ČEZ Distribuce a.s., RWE a.s., 02 Telefonica a.s. byly získány na základě uzavřené smlouvy o výpůjčce dat v digitální formě přímo od správce zařízení.



Stav. objekt	Název stavebního objektu	HLADKÉ POTRUBÍ PVC-U D315/DN200 SN 12	VYLOŽKOVÁNÍ BET. POTRUBÍ DN400
SO - 01	JEDNOTNÁ STOKA JK - 1		7,1
SO - 02	JEDNOTNÁ STOKA JK - 2	101,5	
Celkem dle druhu materiálu v m :		101,5	7,1
Celkem gravitační kanalizační stoky v m :			108,6

S



ÚSTÍ NAD ORLICÍ – REKONSTRUKCE KANALIZACE V ULICI Q. KOCIANA K.Ú. ÚSTÍ NAD ORLICÍ

LEGENDA :

(vzorování linií dle ČSN 013411)

- stáv. vodovod pit. vody
- stáv. vodovodní přípojka
- stáv. kanalizace jednotná
- stáv. kanalizace dešťová
- stáv. kanalizace splašková
- stáv. kan. přípojky a napojení ul. vpusti
- stáv. NTL plynovod
- stáv. STL plynovod
- stáv. VTL plynovod
- stáv. plynovodní přípojky
- stáv. sděl. spoj. vedení podz.
- sděl. kabely nezaměřená poloha nebo bez provozu
- stáv. prim. rozvod TV podz.
- stáv. venk. sil. NN vedení podz.
- stáv. venk. sil. NN vedení nadz.
- stáv. venk. sil. VN vedení podz.
- stáv. venk. sil. VN vedení nadz.
- stáv. venk. sil. NN vedení veř. osvětlení podz.
- hranice ochranného pásma železniční trati
- navrhovaná jednotná kanalizace (investor TEPVOS, spol. s r.o.)
- navrhované objekty kanalizace
- hranice výkopu
- hranice ochranného pásma veřejné kanalizace dle zákona č. 274/2001 Sb.

LEGENDA – VLASTNICKÉ VZTAHY K POZEMKŮM :

- označení parcelního čísla pozemku dotčeného stavbou nebo ochranným pásmem (pozemek v majetku Města Ústí nad Orlicí)
- označení parcelního čísla pozemku dotčeného stavbou nebo ochranným pásmem (fyzické a právnické osoby)
- označení parcelního čísla lesního pozemku do 50 m od navrhované kanalizace
- hranice pásma 50 m od kanalizace k příp. lesním pozemkům dle zákona č. 289/1995 Sb.

Upozornění:

Před zahájením stavebních prací je nutno vyčíst veškeré inženýrské sítě !
Zakreslené trasy podzemních sítí jsou pouze orientační !!!
Při provádění zemních prací je třeba dodržovat příslušné ČSN, respektovat ochranná pásma zařízení dle zákonů č. 458/2000, 127/2005 a 274/2001 Sb. a vyjádření správců inženýrských sítí.

Odp. projektant:	Ing. M. Popelář	Projektant:	Ing. M. Popelářová	M Projekt CZ s.r.o.
Kraj:	Pardubický	CAD:	MicroStation	17. listopadu 1020
pMěÚ:	Ústí nad Orlicí	MěÚ:	Ústí nad Orlicí	562 01 Ústí nad Orlicí
Investor:	TEPVOS, spol. s r.o., Kotevské náměstí 1566, 562 01 Ústí nad Orlicí	Datum:	02/22	Formát: B / A4
Akce:	ÚSTÍ NAD ORLICÍ – REKONSTRUKCE KANALIZACE V ULICI Q. KOCIANA K.Ú. ÚSTÍ NAD ORLICÍ	Stupeň:	DSSP	Měřítko: 1:500
Obsah:	Situace stavby na podkladu katastrální mapy – zásady organizace výstavby	Číslo zak.	21_1077	Číslo: F.2