

Vaše č.j.:  
Ze dne:

Naše č.j.: MUUO/20474/2026/ORM/ms  
Číslo spisu: 9775/2025  
Poč. listů: 1  
Poč. příloh: 0  
Poč. lis. př.: 0

Vyřizuje: Monika Stanková  
Tel: 465 514 247  
E-mail: stankova@muuo.cz  
Datum: 17.03.2026  
Místo: Ústí nad Orlicí

Zadavatel	Město Ústí nad Orlicí, Sychrova 16, 562 24 Ústí nad Orlicí, IČ: 00279676
Veřejná zakázka	Revitalizace zahrady – Mateřská škola Klubíčko Ústí nad Orlicí
Evidenční číslo VZ	P26V00000005
Velikost a druh ZŘ	Veřejná zakázka malého rozsahu na stavební práce

## DODATEČNÁ INFORMACE Č. 2

### Dotaz č. 1

Jaké kameny by měli být použity jako to ohrazení ploch?

### Odpověď zadavatele na dotaz č. 1

Na ohrazení ploch budou použity pískovcové kameny.

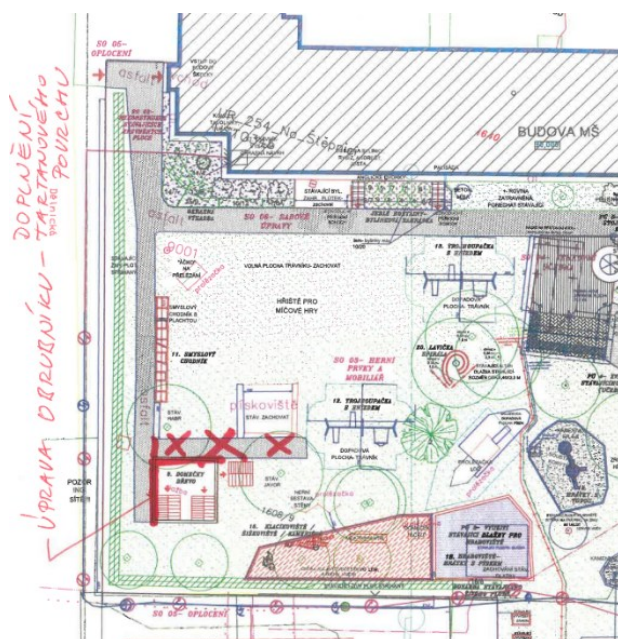
### Dotaz č. 2

V položkovém rozpočtu je tato položka -> **Odstranit stávající dlažbu a zatravnit. Na obrubník u vyvýšené dlážděné plochy alespoň na dvou stranách doplnit pryžové krytí proti úrazu.**

Zajímá mě, kolik bude toho pryžového krytí a jakou barvu má mít a jakou vrstvu?

### Odpověď zadavatele na dotaz č. 2

Pryžové krytí - 5,4 a 5,2 bm, barva bude základní běžně dostupná (např. zelená, černá, červená), tloušťka 2-3 cm.



**Dotaz č. 3**

Zde to souvisí s těmi kameny -> **Anglická dlažba (desky kámen pískovec) tl.5cm, kladená na štěrkopísek.**

Zde tedy pískovec a pak ty 120kg kameny tedy z čeho? Jsou tam pak i 150kg kameny tak ty by předpokládám byli stejné?

**Odpověď zadavatele na dotaz č. 3**

Kameny do anglické dlažby budou též z pískovce.

**Dotaz č. 4**

Sjednocení nátěru se bude jednat všech prvků co jsou na zahradě ať už kovové nebo dřevěné a i kůlna a vše?

**Odpověď zadavatele na dotaz č. 4**

Nový nátěr bude proveden u prvku Prolézačka loď. Nejedná se o kolnu a ani zahradní domek.

**Dotaz č. 5**

Zasetí trávníku bude tedy počítáno skoro po celé ploše školky? Asi nebude moc možné užívat ani část školní zahrady nebo je na to nějaký požadavek to dělat postupně?

**Odpověď zadavatele na dotaz č. 5**

Nové zasetí trávníků bude po zrušených prvcích, v případě zničení trávníku stavební mechanikou, bude nutné uvést trávník do původního stavu. Zahrada během stavby nebude dětmi využívána. Budou pouze zajištěny nejnnutnější přístupové cesty do budovy MŠ.

**Petr Hájek**  
starosta města