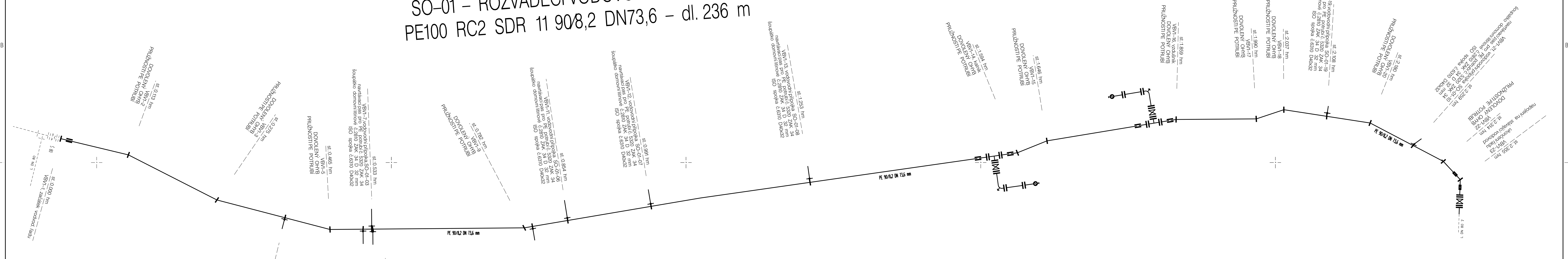


SO-01 – ROZVÁDĚCÍ VODOVODNÍ ŘAD V-1  
PE100 RC2 SDR 11 908,2 DN73,6 – dl. 236 m



**MATERIÁL – POTRUBÍ:**

ROZVÁDĚCÍ VODOVODNÍ ŘADY, PŘÍPOJKY

VODOVODNÍ TRUBKY RC2 JSOU DVOUVRSTVÉ KOEXTRUDOVANÉ TRUBKY

S VNITŘNÍ ČERNOU VRSTVOU (80% TL STĚNY) A VNĚJŠÍ MODROU VRSTVOU (10% CELKOVÉ TL STĚNY), KTERÁ SIGNALIZUJE NADMĚRNÉ POŠKOZENÍ STĚNY.

PE 100RC2 PN 16 SDR11 – 908,2 mm DN73,6 mm – DODÁVKA V TYČÍCH V DÉLCE 6 a 12 m

**VODOVODNÍ PŘÍPOJKY:**

PE 100RC2 PN 16 SDR11 – 504,6 mm DN40,8 – DODÁVKA V TYČÍCH V DÉLCE 6 m, NÁVIN 100 m

PE 100RC2 PN 16 SDR11 – 403,7 mm DN32,6 – DODÁVKA V TYČÍCH V DÉLCE 6 m, NÁVIN 100 m

**MATERIÁL – ARMATURY:**

ARMATURY – ŠOUPĚ (UZÁVÍRACÍ PŘÍRUBOVÁ ARMATURA) Z TVÁRNÉ LITINY MĚKCE TĚSNÍCÍ ŠOUPÁTKO S HLADKÝM A VOLNÝM PRŮTOČOVÝM KANÁLEM PRO PITNOU VODU, PN 16

PODZEMNÍ HYDRANT S DVOJITÝM UZÁVÍRÁNÍM, PN 16 Z TVÁRNÉ LITINY

PARAMETRÚ S AUTOMAT. ODVODNĚNÍM, ST. DÉLKA 980 MM, PRO PITNOU VODU.

**MATERIÁL – POKLOPY:**

POKLOP PRO ŠOUPATA – ULIČNÍ POKLOP – MATERIÁL LITINA.

**MATERIÁL – ZEMNÍ SOUPRAVY:**

ZEMNÍ SOUPRAVA PRO RUČNÍ OVLÁDÁNÍ ŠOUPAT – CHRÁNIČKA S INTEGROVANÝM SPOJOVACÍM MECHANISMEM, JEDNA ZEMNÍ SOUPRAVA PRO VÍCE DIMENZÍ ŠOUPÁTEK.

**MATERIÁL – VODOVODNÍ PŘÍPOJKY:**

NAVRTÁVACÍ PAS PRO PE POTRUBÍ VNĚJŠÍ PRŮMĚR POTRUBÍ 90 mm.

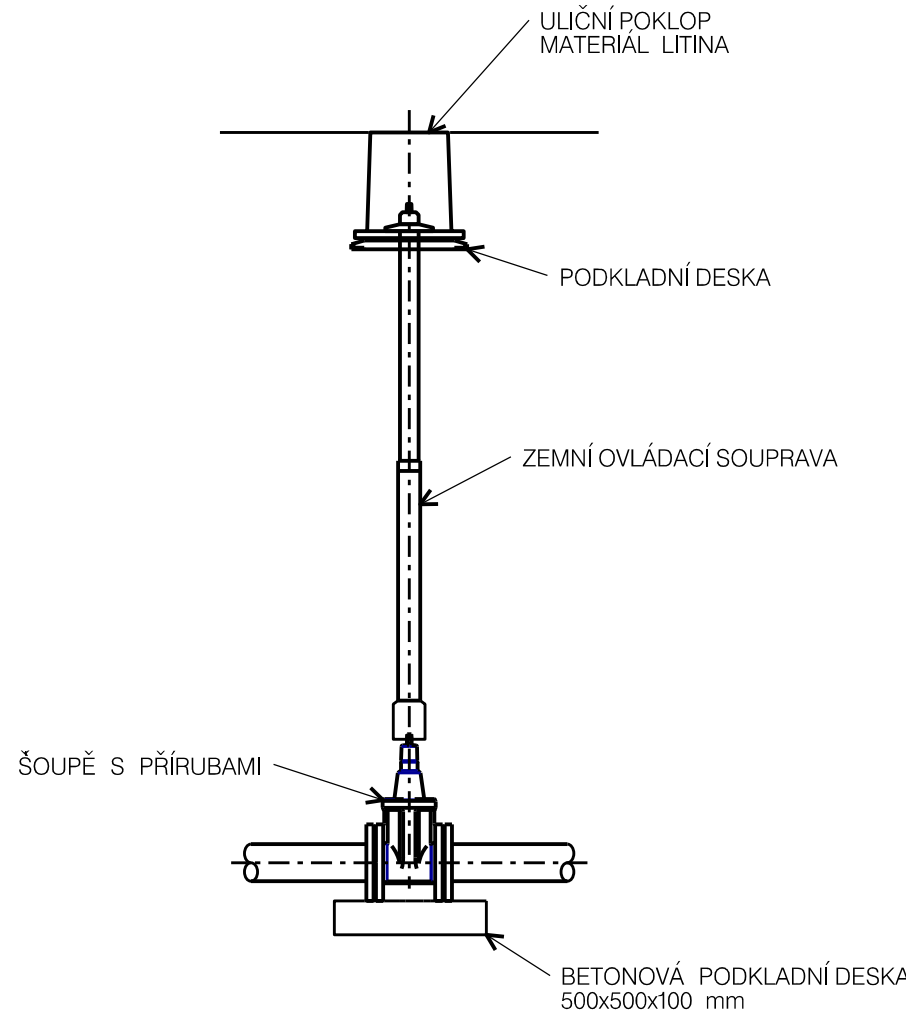
UZÁVĚR TVOŘÍ MĚKCE TĚSNÍCÍ ROHOVÝ ŠOUPÁTKO DOMOVNÍ LITINOVÉ Č.2810 ZAK D40 (D50)

**MATERIÁL:**

ARMATURY, TVAROVKY – VÝROBEČ HAVLE

ELEKTROTVAROVKY – NAPŘ. WAVIN EKOPLASTIK, ...

SKLADBA ŠOUPĚ



Výpis materiálu SO - 01 - Rozváděcí vodovodní řad V-1			
236	m	PE 100RC2 PN16 SDR11 D90/8,2 DN 73,6 mm	
236	m	VODIČ Cu 4 mm <sup>2</sup>	
236	m	VÝSTRAŽNÁ FOLIE	
3	ks	Š 80	
3	ks	ZEMNÍ ZÁKOPOVÁ SOUPRAVA PRO ŠOUPATA	
10	ks	ZEMNÍ ZÁKOPOVÁ SOUPRAVA PRO DOMOVNÍ ŠOUPATA	
3	ks	ŠOUPÁTKOVÝ POKLOP	
10	ks	ŠOUPÁTKOVÝ POKLOP PRO DOMOVNÍ ŠOUPÁTKA	
2	ks	T 80/80	
6	ks	LEMOVÝ NÁKRUŽEK D90	
6	ks	OCELOVÁ PŘÍRUBA DN 80	
6	ks	ELEKTROTVAROVKA SPOJKA PŘÍMÁ D90	
2	ks	PRODLOUŽENÉ PPN 80	
2	ks	TP 80/400	
1	ks	ELEKTROTVAROVKA KOLENO D90/45°	
2	ks	HYDRANT PODZEMNÍ HP 80/1250	
1	ks	MULTITOLERANČNÍ SPOJKA HRDLO - PŘÍRUBA DN80/80	
9	ks	NAVRTÁVACÍ PAS PRO PE POTRUBÍ Č.5320 ZAK 34	
1	ks	NAVRTÁVACÍ PAS PRO PE POTRUBÍ Č.5320 ZAK 46	
1	ks	ŠOUPÁTKO DOMOVNÍ LITINOVÉ Č.2810 ZAK 46 D50 MM	
9	ks	ŠOUPÁTKO DOMOVNÍ LITINOVÉ Č.2810 ZAK 34 D32 MM	
9	ks	ISO SPOJKA Č.6310 D40x32	
2	ks	HYDRANTOVÝ POKLOP	
5	ks	BETONOVÉ BLOKY	
3	ks	INFORMATIVNÍ TABULKA	

Odp. projektant:	Ing. M. Popelář	Projektant:	Ing. M. Popelářová	M Projekt CZ
Kraj:	Pardubický	CAD:	MicroStation	17. listopadu 1020 562 01 Ústí nad Orlicí
pMěU:	Ústí nad Orlicí	MěU:	Ústí nad Orlicí	Formát: 12 /A4
Investor:	TEPVOS, spol. s r.o., Královéhradecká 1566, 562 01 Ústí nad Orlicí	Datum:	02 /20	
Akce:	ÚSTÍ NAD ORLICÍ – OBNOVA VODOVODU V ULICI VRBENSKÉHO K.Ú. ÚSTÍ NAD ORLICÍ			Stupeň: DSP
				Měřítko: schéma
				Číslo. zak.: 19_1065
Obsah:	Kladečské schéma vodovodu			Číslo: D.5