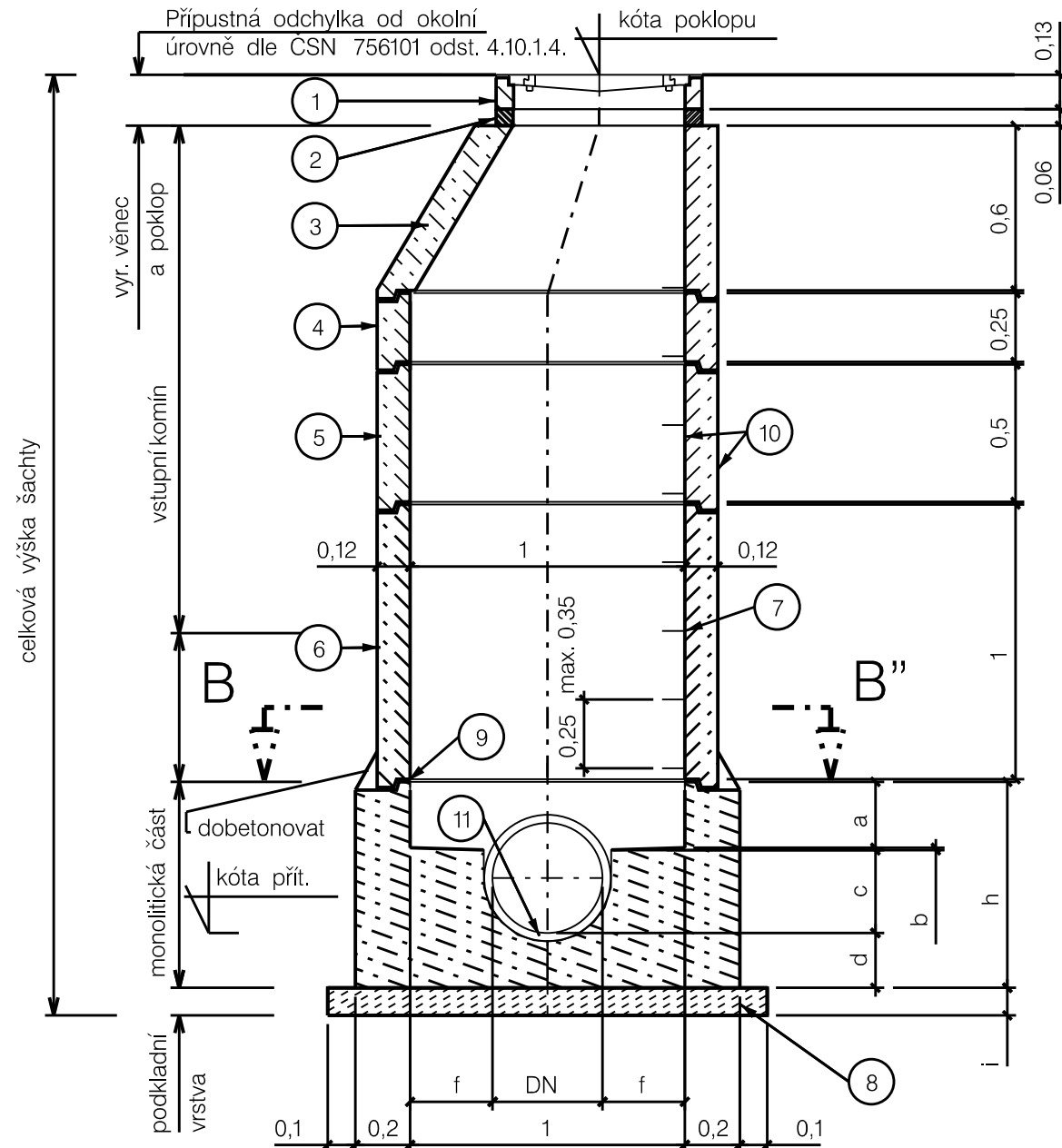


die ČSN EN 1917

spoj na pryžové elastomerové těsnění, vyrovnávací prstence  
na pero a drážku do maltového lože  
tl. stěny 120 mm

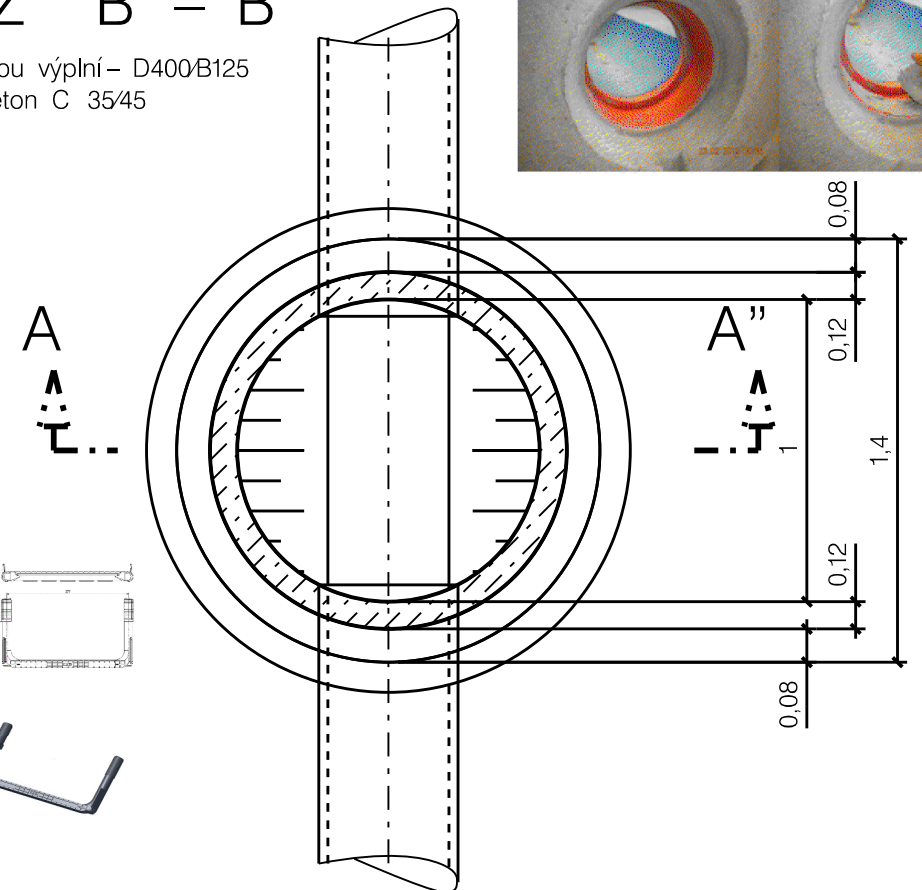
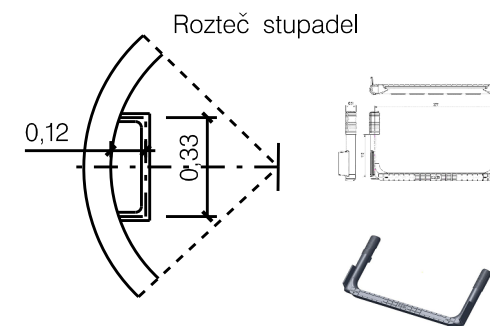
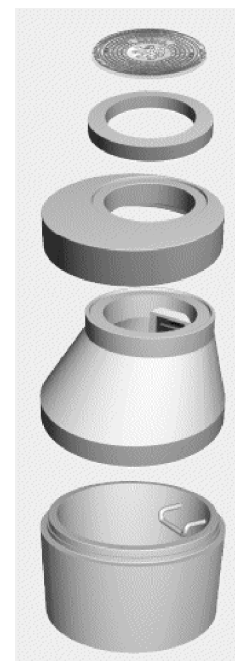
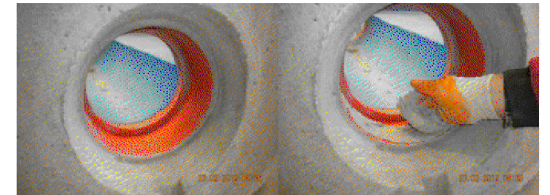


### Tabulka rozměrů alt. monolitické části v mm

DN	a	b	c	d	h	f	g	i	e
200	180	20	150	150	500	400		80	
250	200	20	180	150	550	375		80	
300	210	20	220	150	600	350	960	80	20
350	220	20	260	200	700	325	940	80	30
400	240	10	300	200	750	300	920	100	40
500	270	10	370	250	900	250	880	100	60
600	290	10	450	250	1000	200	800	100	100

Legenda :                      ŘEZ    B – B''

- 1... litinový poklop pro vstupní šachty kruhový s betonovou výplní – D400/B125
- 2... betonový vyrovnávací prstenec 625 /(40,60,80,100) beton C 35/45
- 3... betonový kónus 1000 /625 x 600 beton C 35/45
- 4... betonová skruž 1000 /250 /120 beton C 35/45
- 5... betonová skruž 1000 /500 /120 beton C 35/45
- 6... betonová skruž 1000 /1000 /120 beton C 35/45
- 7... litinová stupadla s PE potahem
- 8... podkladní beton C 12/15 v komunikaci
- 9... vyspravení a zatření cementovou maltou
- 10... 2x ochranný nátěr izolační hmotou
- 11... žlábek (š = DN stoky, h = 1/3 .. 2/3 DN stoky),  
alt. s výstelkou z materiálu totožného  
s materiálem stoky (viz. TZ)



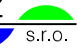
POZN.:

Výpis a skladba kanalizačních šachet viz samostatná příloha.

## Postup montáže :

- před montáží musí být každý dílec pečlivě prohlédnut a veškeré poškozené dílce musí být bezpodmínečně vyraženy;
- dno šachty se usadí na dno upravené výkopové rýhy;
- na dřívky šachtových dílců se nasadí elastomerové těsnicí profily a řádně se namažou kluzným prostředkem nejlépe neředěným mazlavým mýdlem;
- šachetní dílce opatřené DEHA úchyty se pomocí kulových spojek zavěsí na dvojhák jeřábu, který zajistí jejich svislou i vodorovnou polohu při montáži a spodní část dílce;
- hrdlo se taktéž natře kluzným prostředkem;
- horní dílec se vystředí se spodním dílcem (důležité je správné natočení stupaček) a dílce dosednou vlastní vahou a spoj se tímto uzavře;
- vnitřní spára mezi jednotlivými dílci se může pohybovat v rozmezí 5–10 mm, aby byla zajištěna vodotěsnost komínu šachty;
- kanalizační šachty, včetně šachtových den jsou opatřeny stupadly ocelovými s PE povlakem.

ŠACHTOVÁ DNA BUDOU Z PREFABRIKOVANÝCH DÍLŮ Z BETONU C 40/50 XF4 JAKO JEDNOLITÉ PRVKY, POUZE VE VYJÍMEČNÝCH PŘÍPADECH PO ODSOUHLASENÍ BUDOU MONOLITICKÁ. PROSTUPY BUDOU PROVEDENY VODOTĚSNÉ. PĚNOVÝ SPOJ STAVEBNÍCH DÍLCŮ SE PRO JEJICH SPOJOVÁNÍ NEDOPORUČUJE, PROTOŽE NEZABEZPEČUJE DOKONALOU VODOTĚSNOST A TUDÍŽ NESPLŇUJE POŽADAVKY ČSN EN 1917 !!!!

Odp. projektant:	Ing. M. Popelář	Projektant:	Ing. M. Popelářová	<b>M Projekt CZ</b>  <small>s.r.o.</small>	
				17. listopadu 1020 562 01 Ústí nad Orlicí	
Kraj:	Pardubický	CAD:	MicroStation		
pMěÚ:	Ústí nad Orlicí	MěÚ:	Ústí nad Orlicí	Formát:	2 /A4
Investor:	TEPVOS, spol. s r.o., Královéhradecká 1566, 562 01 Ústí nad Orlicí			Datum:	02 /16
Akce:	ÚSTÍ NAD ORLICÍ – REKONSTRUKCE KANALIZACE V ULICI VRBENSKÉHO K.Ú. ÚSTÍ NAD ORLICÍ			Stupeň:	DSP
				Měřítko:	1:25
				Číslo. zak.:	15_1010
Obsah:	Vstupní kanalizační šachta – přímá			Číslo:	D.4.1