


Poznámka: Jestliže se v zadávací dokumentaci objevují odkazy na obchodní názvy firmy, specifická označení výrobků, materiálů, technologických postupů či celků a dodávek, které platí pro určitého podnikatele, společnost nebo jeho organizační složku, patenty nebo vynálezy, užité vzory, průmyslové vzory, ochranné známky nebo označení původu, vlivem toho, že projektant nebyl jinak schopen popsat onu vymezenou část předmětu s použitím daných specifikací tak, aby byly dostatečně přesné a srozumitelné všem dodavatelům, jedná se o doporučená řešení (vymezení předpokládaného standardu) a v těchto případech se umožňuje uchazečům ve svých nabídkách použití i jiných, kvalitativně a technicky obdobných řešení.

<div></div> <div>SPOLEČNOST PRO REKONSTRUKCE PAMÁTEK ŠKROUPOVA 441/9 500 02 HRADEC KRÁLOVÉ mobil 775 777 810 e-mail: info@inreco.cz S.R.O.</div>	KRAJ PARDUBICKÝ		ČÍSLO PARÉ	
	KATASTRÁLNÍ ÚZEMÍ KNAPOVEC 666831			
	OBJEDNATEL MĚSTO ÚSTÍ NAD ORLICÍ, SYCHROVA 16, 562 24 ÚSTÍ NAD ORLICÍ			
	AKCE OBNOVA HŘBITOVNÍ KAPLE ZMRTVÝCHVSTÁNÍ PÁNĚ V KNAPOVCI A RESTAUROVÁNÍ VNITŘNÍCH OMÍTEK		STUPEŇ DSP+DPS	FORMÁT 4 x A4
AUTOR ING. PETR ROHLÍČEK		MĚŘ.	DATUM 08/2019	
VED. PROJ.		PROF. VÝK.Č.		
ZOD. PROJ. ING. JAN ČERNÝ		D.1.1. 2.12		
KONTROLA ING. PETR ROHLÍČEK				
SPOLUPRÁCE				
		VÝKRES		
		VÝROBKY PSV		

TABULKA KLEMPÍŘSKÝCH VÝROBKŮ:

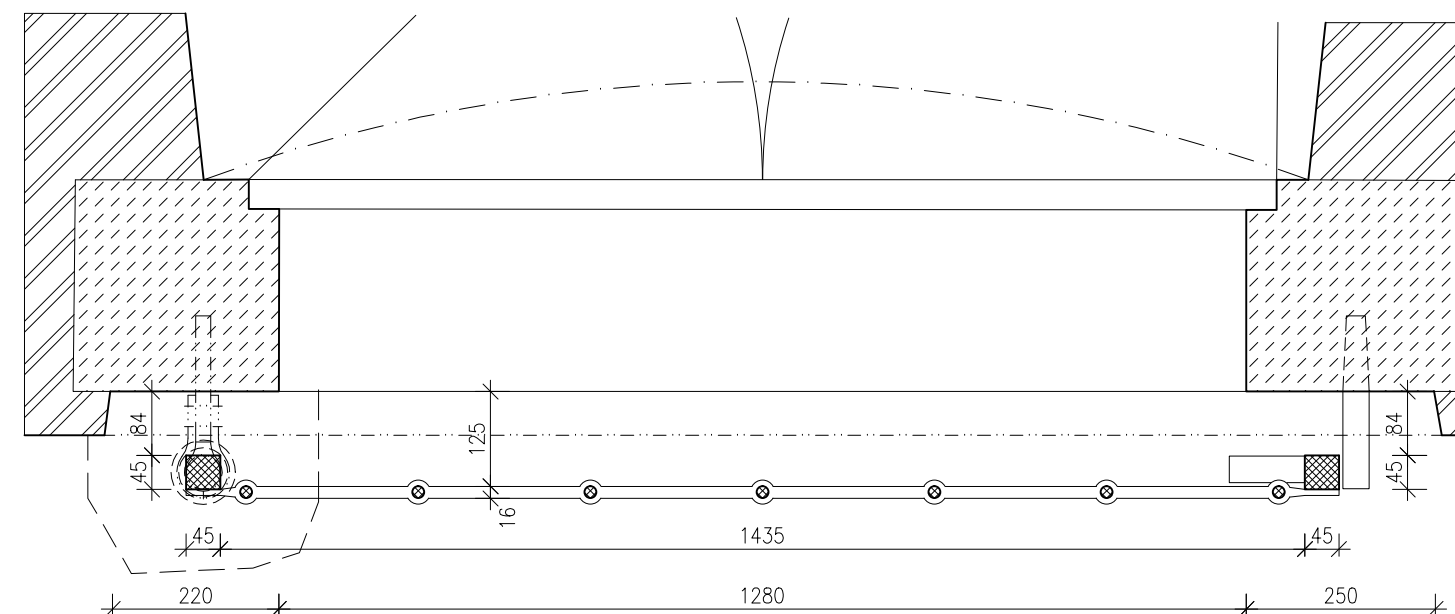
Označ	popis	poznámka	povrch	měrná jednotka	materiál	odstín	rozvinutá šířka	množství celkem
1	závětrná lišta pro skládanou krytinu a štítové prkno + podkladní plech	včetně příponek	základová reaktivní barva na zinek a 2x krycí syntetický email	bm	plech ocelový pozinkovaný tl. 0,6 mm	červenohnědá v odstínu střešní krytiny	150	9.60
2	lemování kamenného podstavce s vrcholovým křížem pro skládanou krytinu	včetně dilatačních lišt, příponek	základová reaktivní barva na zinek a 2x krycí syntetický email	bm	plech ocelový pozinkovaný tl. 0,6 mm	červenohnědá v odstínu střešní krytiny	330	2.00
3	podokapní střešní žlab půlkruhový průměr 160 mm	včetně čel, rohů, háků	základová reaktivní barva na zinek a 2x krycí syntetický email	bm	plech ocelový pozinkovaný tl. 0,6 mm	červenohnědá v odstínu střešní krytiny	330	22.80
4	žlabový kotlík kónický		základová reaktivní barva na zinek a 2x krycí syntetický email	ks	plech ocelový pozinkovaný tl. 0,6 mm	červenohnědá v odstínu střešní krytiny		2.00
5	odpadní roura kruhová průměr 100 mm	včetně kolen, odskoků, zděří	základová reaktivní barva na zinek a 2x krycí syntetický email	bm	plech ocelový pozinkovaný tl. 0,6 mm	špinavě bílá v odstínu fasádního nátěru		10.00

VNĚJŠÍ POHLED M 1:10



INRECO, s.r.o., společnost pro rekonstrukce památek
Škroupova 441, Hradec Králové 500 02, IČ 481 55 586
mobil 775 777 810, email: info@inreco.cz, www.inreco.cz

PŮDORYSNÝ ŘEZ M 1:10



POZNÁMKY:

- Mříž slouží k uzavření vchodu kaple při otevřených vstupních dveřích (z důvodu větrání a umožnění prohlídky interiéru zájemcům z řad turistické veřejnosti).
- Mříž je jednokřídlová levá otevíravá s možností otevření o 180° ke stěně kaple (dvoukřídlou mříž nelze navrhnout kvůli stávajícímu náhrobku, který by bránil otevření pravého křídla mříže).
- Mříž je navržena jako kovaná probíjená s povrchovou úpravou zinkovým šopováním (žárovým nástřikem zinkového povlaku), 2x základovou reaktivní barvou na zinek a 2x vrchní krycí kovářskou barvou v odstínu černém grafitovém se zaleštěným povrchem.
- Mříž je osazena:
 - ve spodní části do točnicového ložiska $\varnothing 20$ mm na základovém kamenu – přepokládáme základový kámen min. 300x300x300 mm na betonové patce $\varnothing 300$ mm založené v úrovni základové spáry kaple;
 - v horní části do točnicového oka zakotveného do nadpraží dveřního otvoru.
- Mříž je zajištěna pomocí krabicového zámku a zapadacího oka kotveného do svislé stojky kamenného ostění.
- Zhotovitel stavby zajistí provedení dílenské dokumentace na výrobu mříže, kterou před zahájením výroby schválí zástupce památkové péče a hlavní projektant stavby.

**Obnova hřbitovní kaple Zmrtvýchvstání Páně v Knapovci
a restaurování vnitřních omítek**

D.1.1.2.12. Výrobky PSV - příloha 1: Nová mříž u vstupních dveří ZA/1
Vypracoval : Ing. Petr Rohlíček, Ing. Jan Černý, INRECO, s.r.o. * 08/2019