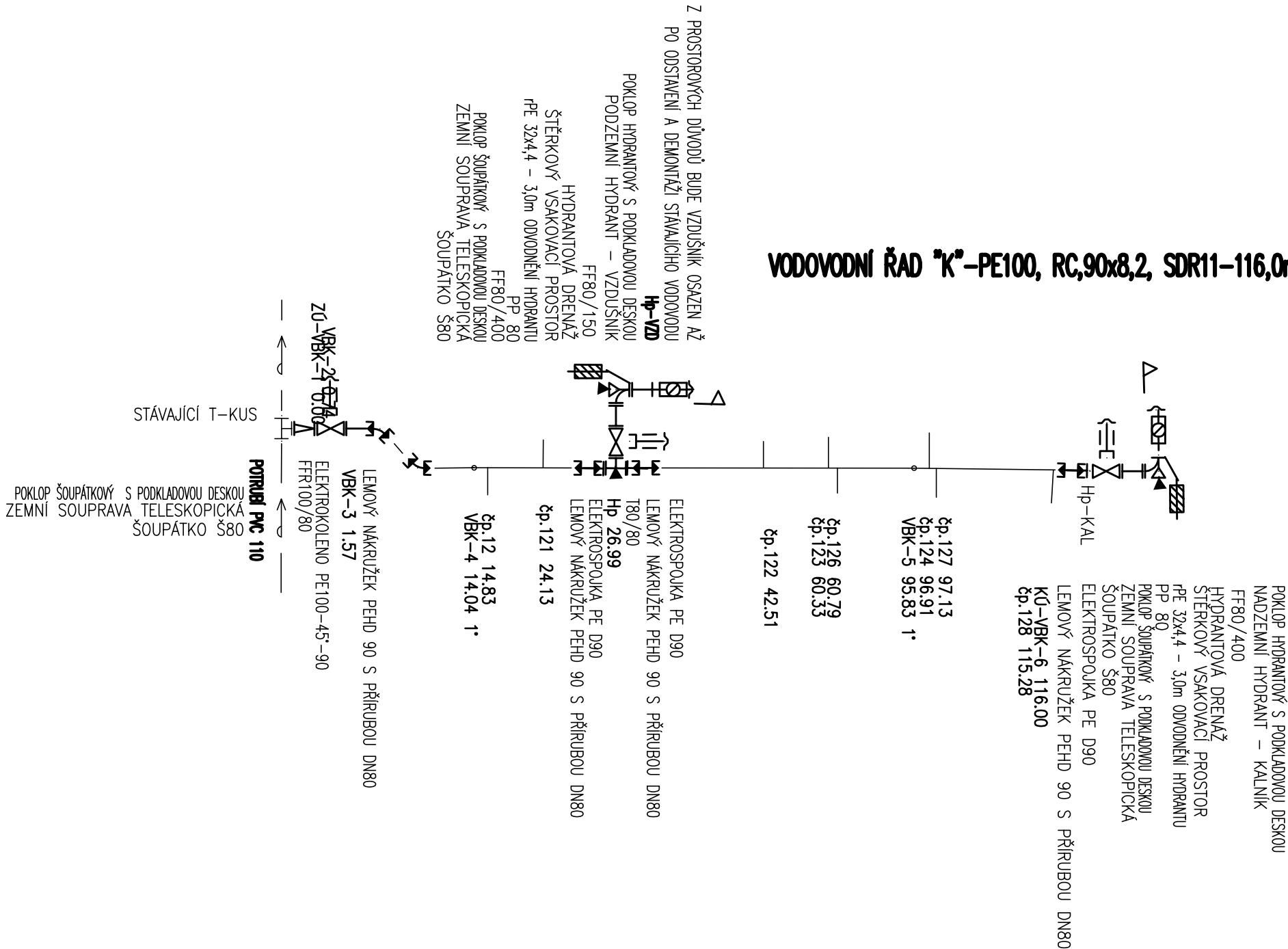


**VODOVODNÍ ŘAD "K"–PE100, RC,90x8,2, SDR11–116,0m**



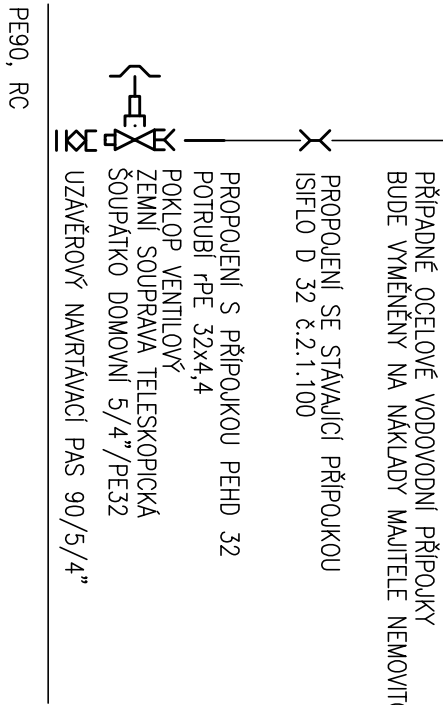
# VÝPIS TRUB, TVAROVEK A ARMATUR ŘAD "K"


Popis materiálu	mm.	m.j.
<b>TYRÁROKY LITINOVÉ</b>		
FF80 / 400	2	ks
FF80 / 150	1	ks
FFR100 / 80	1	ks
PP 80	2	ks
T80 / 80	1	ks
<b>TYRÁROKY PE</b>		
ELEKTROKOLENO PE100-45-90	2	ks
ELEKTROSPOLKA PE 090	3	ks
LEMOVÝ NÁKRUIŽEK PEHD 90 S PŘÍRUBOU DN80	4	ks
<b>ARMATURY</b>		
PODKLADNÍ HYDRANT DVOUČINNÝ H 12,1; 801250 HŮŤZA KR 1,25 M DN 80 PN 16 VOD-KA	2	ks
POKLAD HYDRANTOVÝ S PODKLADOVOU DESKOU	2	ks
POKLAD ŠOUPATKOVÝ S PODKLADOVOU DESKOU	3	ks
ŽELEZNÍ SOUPRAVA TELESKOPICKÁ	3	ks
ŠOUPATKO Š80 3,1; 808	3	ks
<b>JINÉ</b>		
HYDRANTOVÁ DREMAŽ	2	ks
KOTVENÍ BLOK	3	ks
ORIENTAČNÍ SLOUPEK S TABULKOU A PATIKOU	2	ks
ŠTĚRKOVÝ VSAKOVACÍ PROSTOR	2	ks
PFE 32x4,4 – 3,0m ODVODNĚNÍ HYDRANTU	2	ks
<b>POTRUBÍ</b>		
VODOVODNÍ ŘÁD "K"-PE100, RC90x62, SDR11	1160	m

# VÝPIS TRUB, TVAROVEK A ARMATUR PŘEPOJENÍ VODOVODNÍCH PŘÍPOJEK

Popis materiálu	mm.	m.j.
<b>TVAROVY A ARMATURY PŘÍPOJEK</b>		
UZÁVĚROVÝ NÁVRATNÍK PAS 90/5/4"	8	ks
ISIFLO D 32 & 2.1.100	8	ks
POKLOP VENTILOVÝ S PODKLADOVOU DESKOU	8	ks
ZEMNÍ SOUPRAVA TELESKOPICKÁ VENTILOVÁ	8	ks
ŠOUPÁTKO DOMOVNÍ 5/4"/PE32	8	ks
<b>POTRUBÍ</b>		
POTRUBÍ rPE 32x4.4	32,0	m

## VODOVODNI PRIPOJKY NA PE 90 – 8ks



REVIZE	POPIS OBSAHU REVIZE		DATUM
Zodpov. projektant	Vypracoval	Kontrola	
Ing. Pravec František <i>František</i>	Ing. Kopecský Josef <i>Josef</i>	Ing. Kopecský Josef <i>Josef</i>	
Obec	Ústí nad Orlicí – Kernartice	Kraj	Paroubický
Investor	TĚPVOŠ, spol. s r. o., Křidlovránecká 1566, 562 01 Ústí nad Orlicí		
<div>  <p><b>PC PROJEKT</b> projektční kancelář 5/70 01 Litoměř - Suchbát Lhota 22 tel.: +61 633 017, pravec@wo.cz</p> </div>			
OBNOVA - VODOVOD V UL. KOLMÁ			
Z PE RC SDR11 D90			
Číslo zakázky 11042022 Druh projektu DVZS+DPS Datum 05/2022 Formát A4 3xA4 Měřítko			Číslo přílohy
SCHEMA KLADEČSKÉHO PLÁNU—ŘAD "K"			D.3