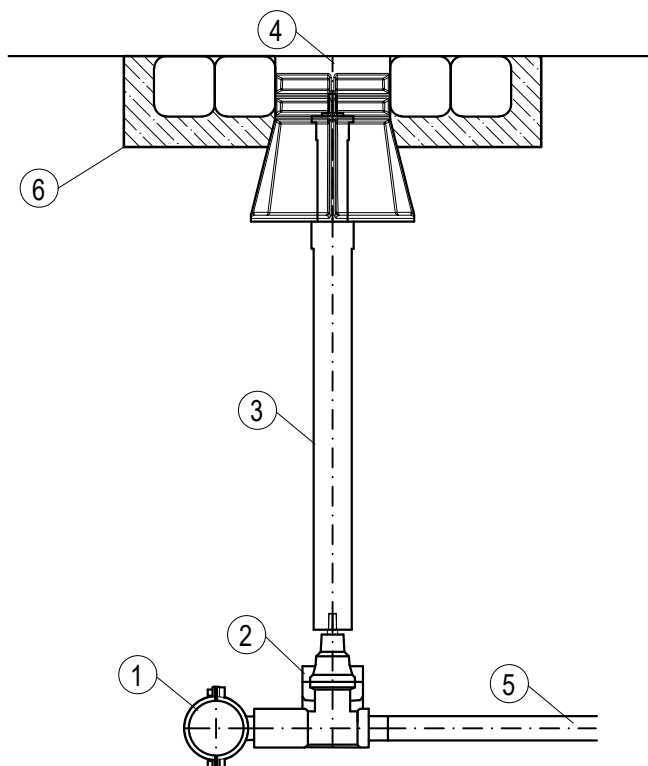



# VZOROVÉ PROVEDENÍ NAPOJENÍ NA VODOVOD NAVRTÁVACÍM PASEM



## MATERIÁLY:

TVAROVKY Z TVÁRNÉ LITINY S EPOXIDOVOU OCHRANNOU VRSTVOU URČENÉ PRO PITNOU VODU,  
NAPŘ. AVK-VODKA:

- 1 BOČNÍ NAVRÁVACÍ PAS NA POTRUBÍ PE 100 RC D 160 S NORMALIZOVANÝM TRUBKOVÝM ZÁVITEM
- 2 ŠOUPÁTKO PRO DOMOVNÍ PŘÍPOJKY - NAPŘ. PROFI-ISO1 ŠOUPÁTKO DOMOVNÍ LITINOVÉ S VNĚJŠÍM TRUBKOVÝM ZÁVITEM A INTEGROVANOU NÁSTRČNOU ISO SPOJKOU NA RUČNÍ OVLÁDÁNÍ, VŘETENO NESTOUPAVÉ S JEHLANOVÝM ČTYŘHRANEM
- 3 TELESKOPICKÁ ZEMNÍ SOUPRAVA PRO RUČNÍ OVLÁDÁNÍ DOMOVNÍCH ŠOUPÁTEK, OVLÁDÁNÍ STANDARDNÍM ČTYŘHRANNÝM ŠOUPÁTKOVÝM KLÍČEM, BAJONETOVÝ SPOJ S POKLOPEM, SPOJENÍ S ŠOUPÁTKEM NA LITINOVÝ OŘÍŠEK A ZÁVLAČKOU
- 4 ULIČNÍ POKLOP ŠOUPATOVÝ
- 5 PE POTRUBÍ VODOVODNÍ PŘÍPOJKY
- 6 ULOŽENÍ ULIČNÍHO POKLOPU: 2 ŘADY ŽULOVÝCH KOSTEK DO BETONOVÉHO LOŽE V NEZP. TERÉNU (ULOŽENÍ V KOMUNIKACI DLE D.2.3)

VED. PROJEKTANT	ODP. PROJEKTANT	PROJEKTANT		
-	JIŘÍ ŠÍMA, DIS.	Dr. KATEŘINA BARTOŠOVÁ		
STAVEBNÍK	TEPVOS, spol. s r.o., KRÁLOVÉHRADECKÁ 1566, 562 01 ÚSTÍ NAD ORLICÍ			
MÍSTO STAVBY	K.Ú. ÚSTÍ NAD ORLICÍ			
STAVBA  OBNOVA VODOVODU V UL. ZBOROVSKÁ (OD Č.P. 971 PO Č.P. 1005)			FORMÁT	01 /A4
			DATUM	05 /2022
			STUPEŇ	DSP+DVŘ
			ZAK. Č.	V_2022_002
			ARCH. Č.	
OBSAH			MĚŘÍTKO	Č. VÝKR.
VZOROVÉ PROVEDENÍ NAPOJENÍ NA VODOVOD NAVRTÁVACÍM PASEM			1 : 25	D.2.4