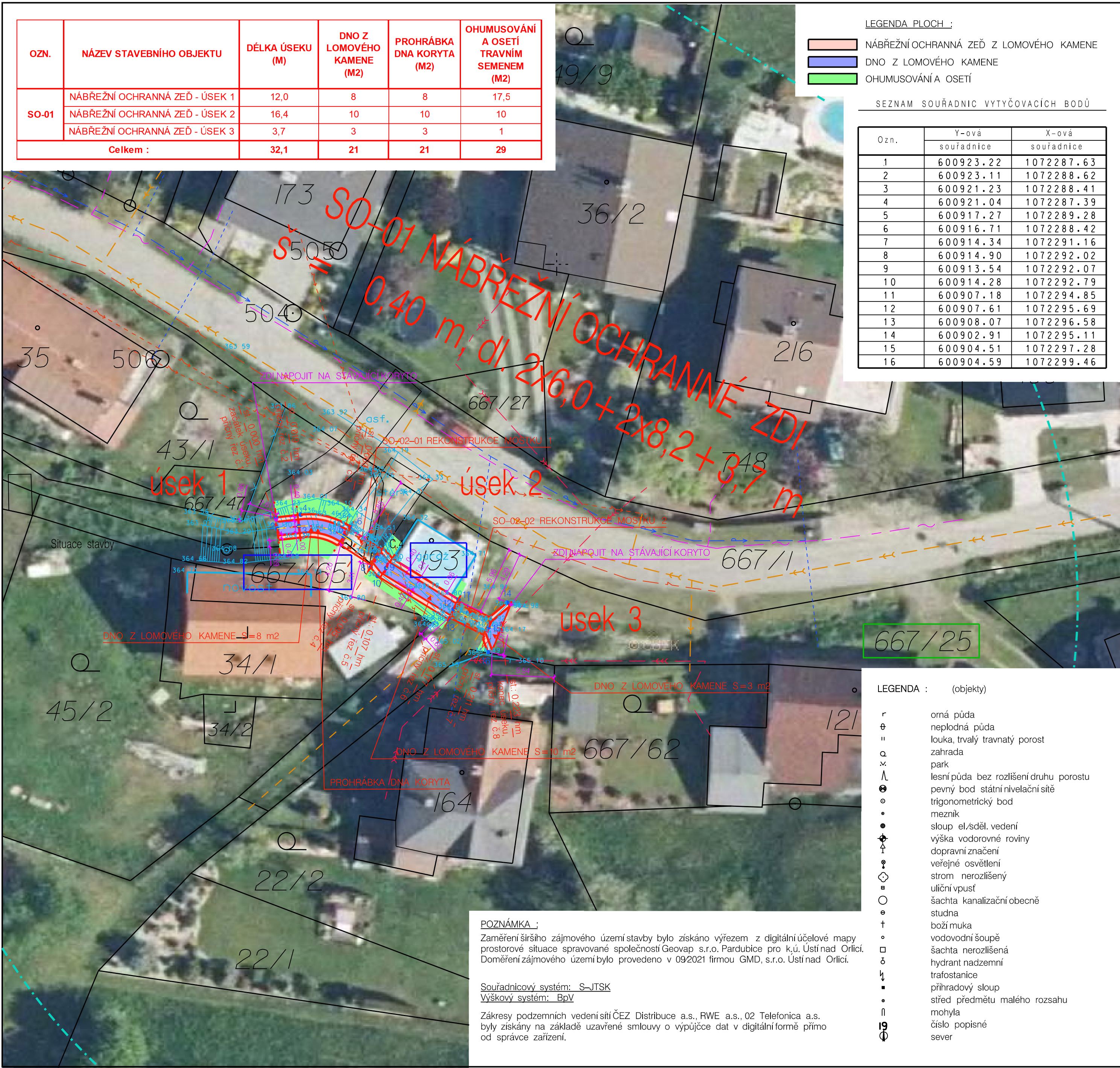


B

A



Černovír – místní úprava koryta potoka na p.p.č. 667/25, k.ú. Černovír u Ústí nad Orlicí

LEGENDA – VLASTNICKÉ VZTAHY K POZEMKŮM :

- označení parcelního čísla pozemku dotčeného stavbou (pozemek v majetku Města Ústí nad Orlicí)
- označení parcelního čísla pozemku dotčeného stavbou (fyzické a právnické osoby)
- označení parcelního čísla lesního pozemku do 50 m od navrhované stavby
- hranice pásma 50 m od stavby k příp. lesním pozemkům dle zákona č. 289/1995 Sb.

LEGENDA: (vzorování linií dle ČSN 013411)

- stávající vodovod
- stáv. vodovodní přípojka
- stáv. kanalizace jednotná
- stáv. kanalizace dešťová
- stáv. kanalizace splašková
- stáv. NTL plynovod
- stáv. STL plynovod
- stáv. VTL plynovod
- stáv. plynovodní přípojky
- plynovod bez provozu
- stáv. sděl. spoj. vedení podz.
- stáv. sděl. spoj. vedení nadz.
- sděl. kabely bez provozu, bez zaměření průběhu
- stáv. venk. sil. NN vedení podz.
- stáv. venk. sil. NN vedení nadz.
- stáv. venk. sil. VN vedení podz.
- stáv. venk. sil. VN vedení nadz.
- stáv. venk. sil. NN vedení veř. osvětlení podz.
- splašková kanalizace navrhovaná dle PD AQUA PROCON a.s.
- navrhované objekty opravy potoka

Upozornění:

Před zahájením stavebních prací je nutno vytyčit veškeré inženýrské sítě !
Zakreslené trasy podzemních sítí jsou pouze orientační !!!
Při provádění zemních prací je třeba dodržovat příslušné ČSN, respektovat ochranná pásma zařízení dle zákonů č. 458/2000, 127/2005 a 274/2001 Sb. a vyjádření správců inženýrských sítí.

| | | | | |
|------------------|---|-------------|--------------------|--|
| Odp. projektant: | Ing. M. Popelář | Projektant: | Ing. M. Popelářová | M Projekt CZ s.r.o. |
| Kraj: | Pardubický | CAD: | MicroStation | 17. listopadu 1020 562 01 Ústí nad Orlicí |
| pMěÚ: | Ústí nad Orlicí | MěÚ: | Ústí nad Orlicí | Formát: 6 /A4 |
| Investor: | Město Ústí nad Orlicí, Sychrova 16, 562 24 Ústí nad Orlicí | Datum: | 01 /21 | Stupeň: DSP |
| Akce: | Černovír – místní úprava koryta potoka na p.p.č. 667/25 k.ú. Černovír u Ústí nad Orlicí | | | Měřítko: 1:250 |
| Obsah: | .Situace stavby na podkladu ortofotomapy | | | Číslo zak.: 20_1035 |
| | | | | Číslo: .C.5 |