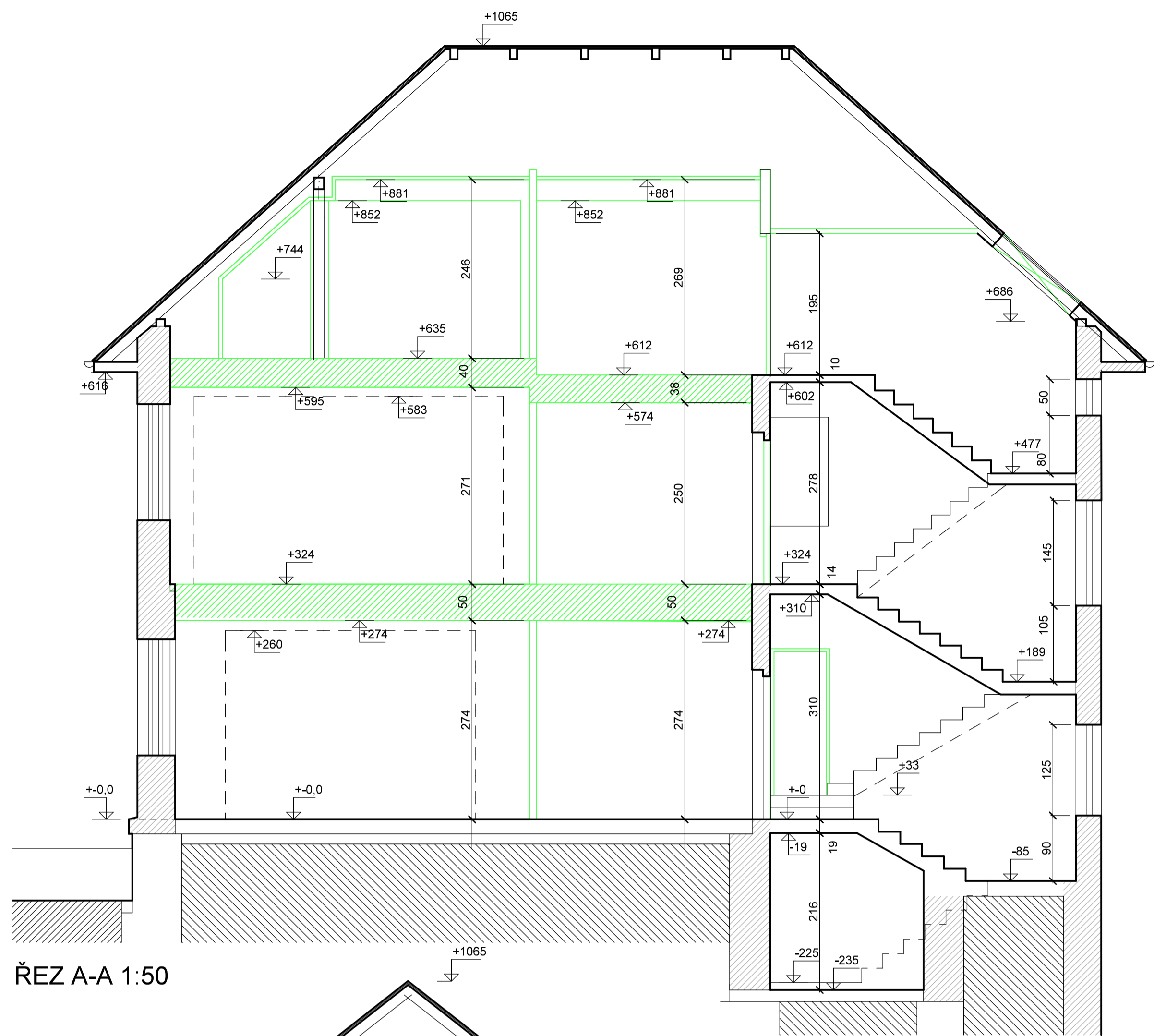
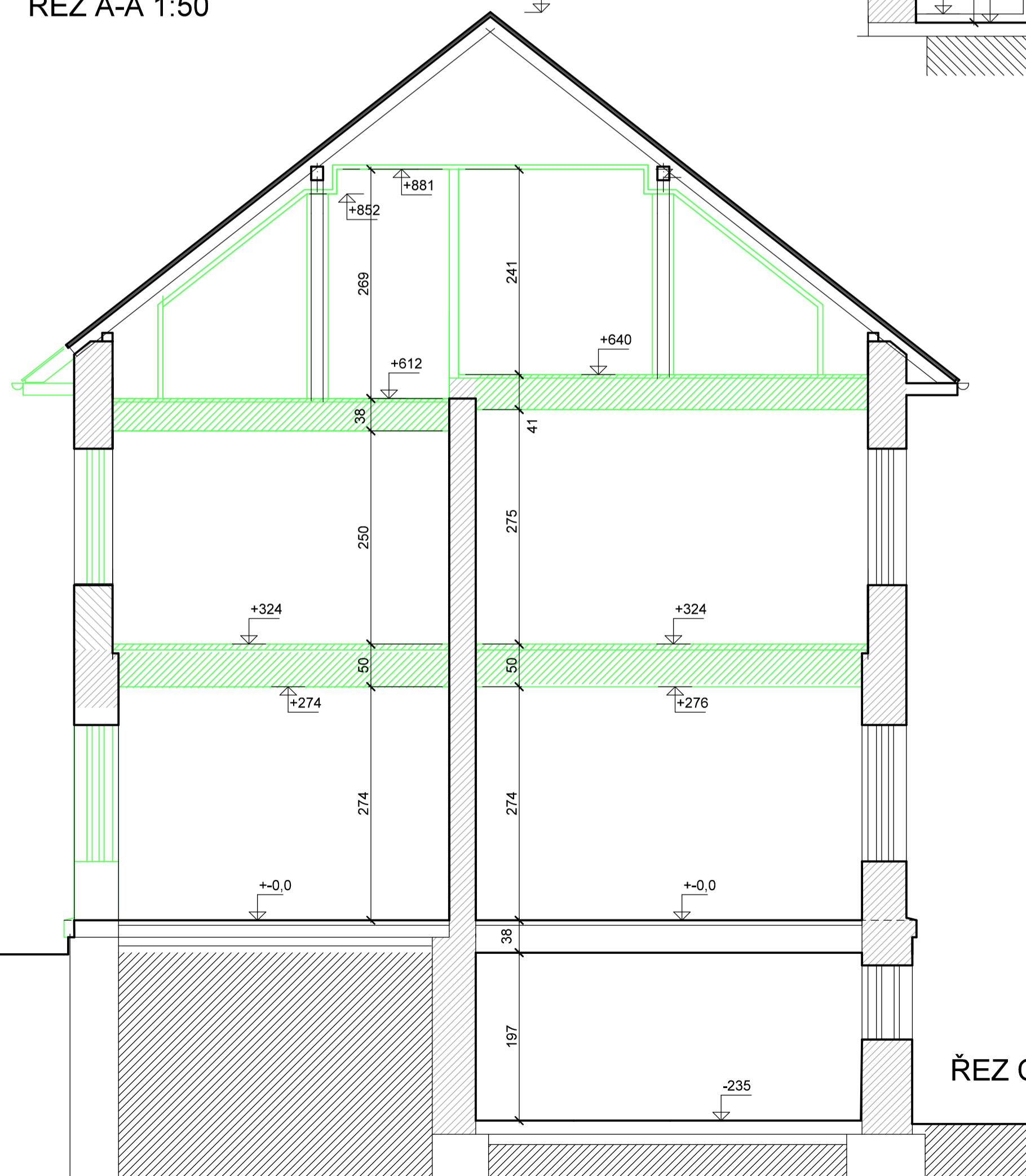


ŘEZ B-B 1:50



ŘEZ A-A 1:50



ŘEZ C-C 1:50

VYBOURANÉ KONSTRUKCE A MATERIÁLY

± 0 = 339.70 = ÚROVEŇ ČISTÉ PODLAHY 1.NP

| | | | |
|--|--------------------------|--|---------------------|
| INVESTOR: MĚSTO ÚSTÍ NAD ORLICÍ | | ING. ARCH. KAREL BLANK | |
| KRAJ: PARDUBICKÝ | OBEC: ÚSTÍ NAD ORLICÍ | 465382295 NA OSTROVĚ 1165 58201 Ústí nad Orlicí bo.projekt@iscall.cz www.arch.cz/blank | |
| DATUM: 02/2016 | ZAKÁZKA: 499/00 | ZPRACOVAL: ING. ARCH. KAREL BLANK | PROJEKT: DSR+DSP |
| STAVEBNÍ ÚPRAVY MŠ POD LESEM HYLVÁTY, ÚSTÍ NAD ORLICÍ | | | MĚŘÍTKO: 1:50 |
| ŘEZY | | | D2.4 |