

PARKOVACÍ DŮM_ÚSTÍ NAD ORLICÍ



AG ATELIER s.r.o.

Komenského 533

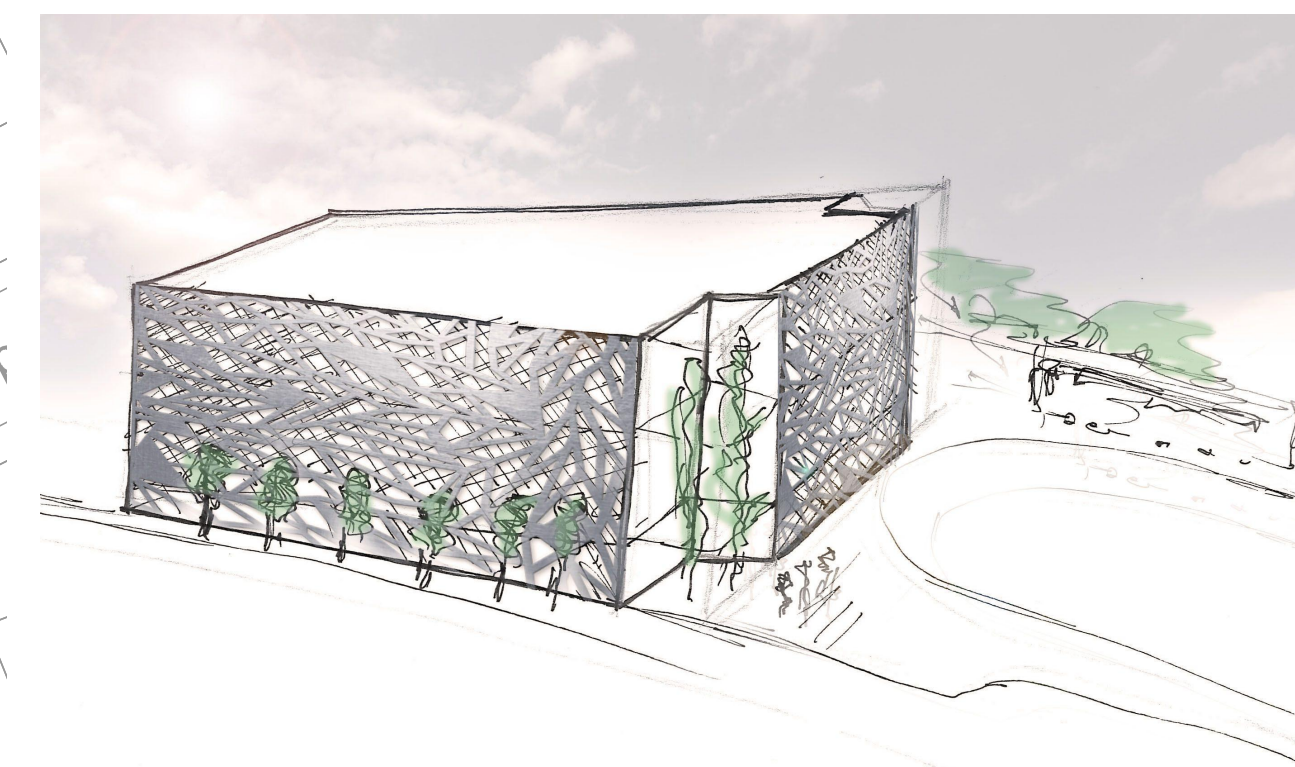
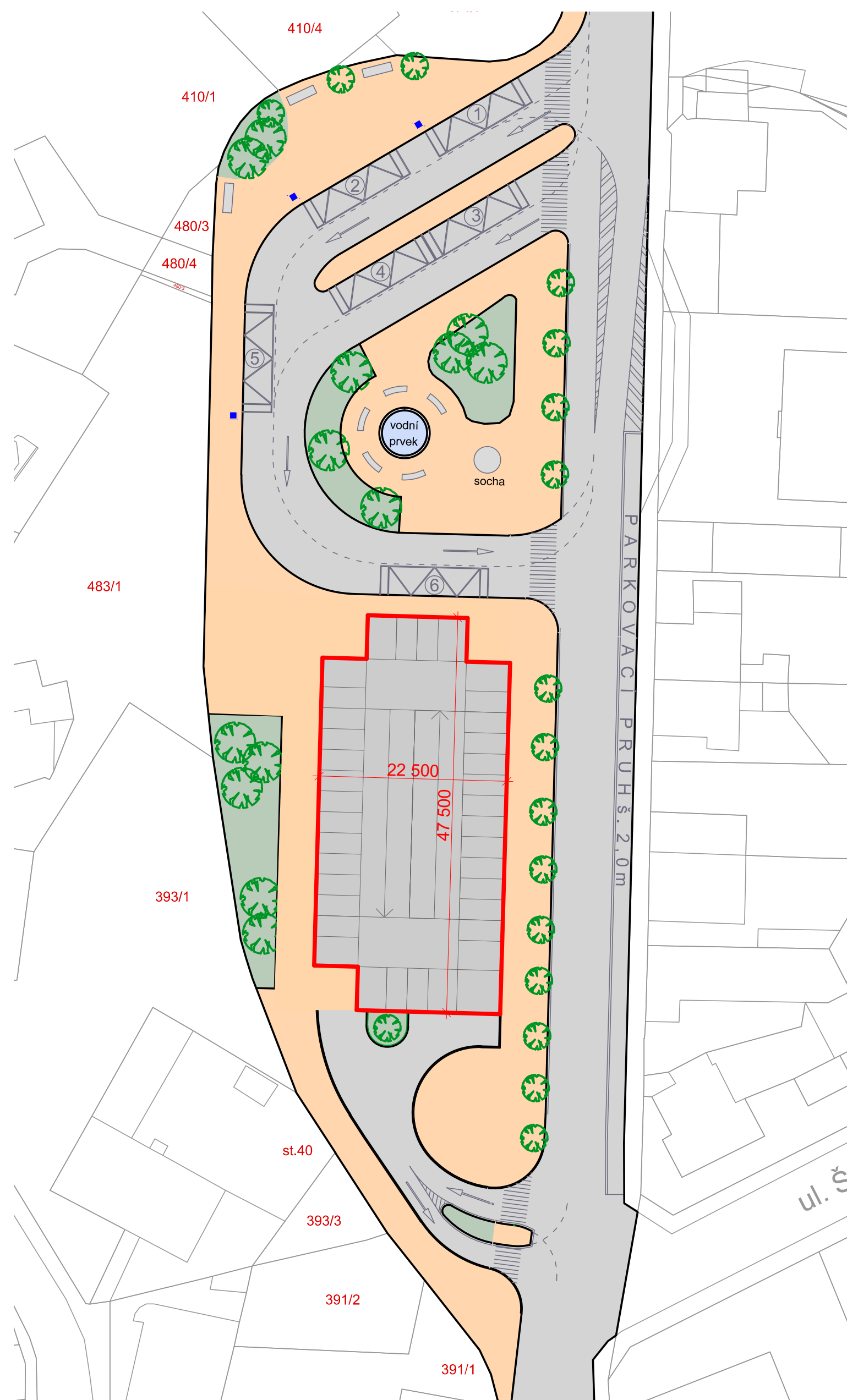
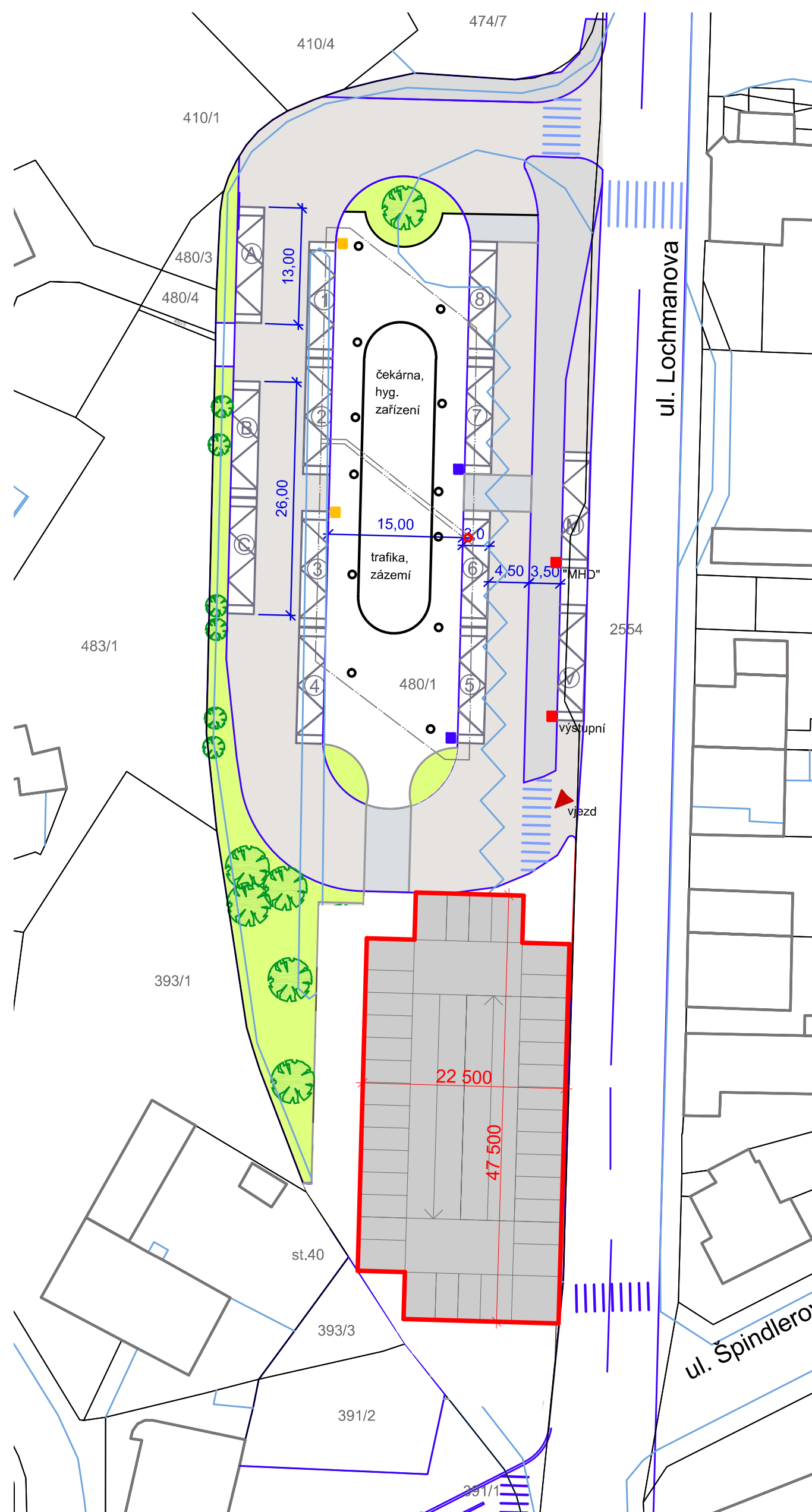
517 41 Kostelec nad Orlicí

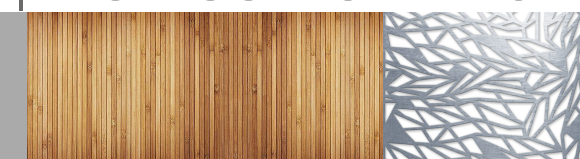
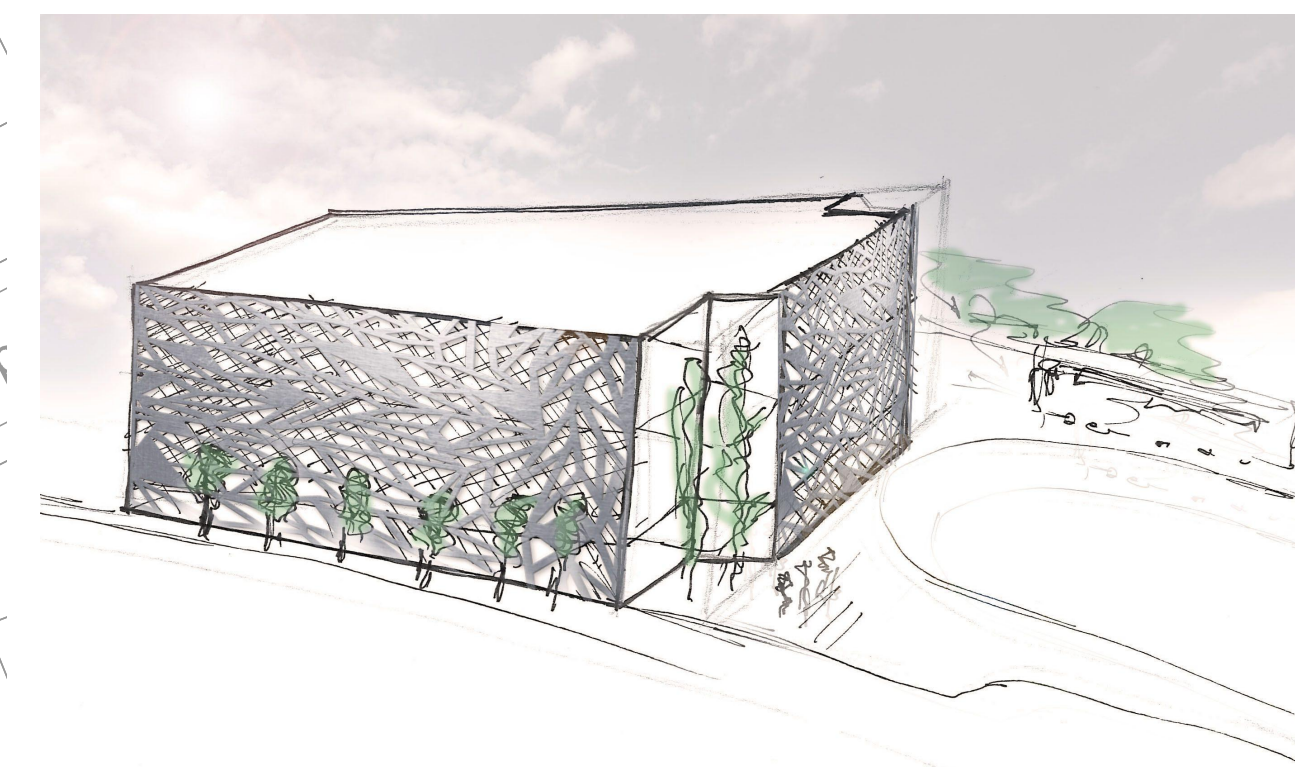
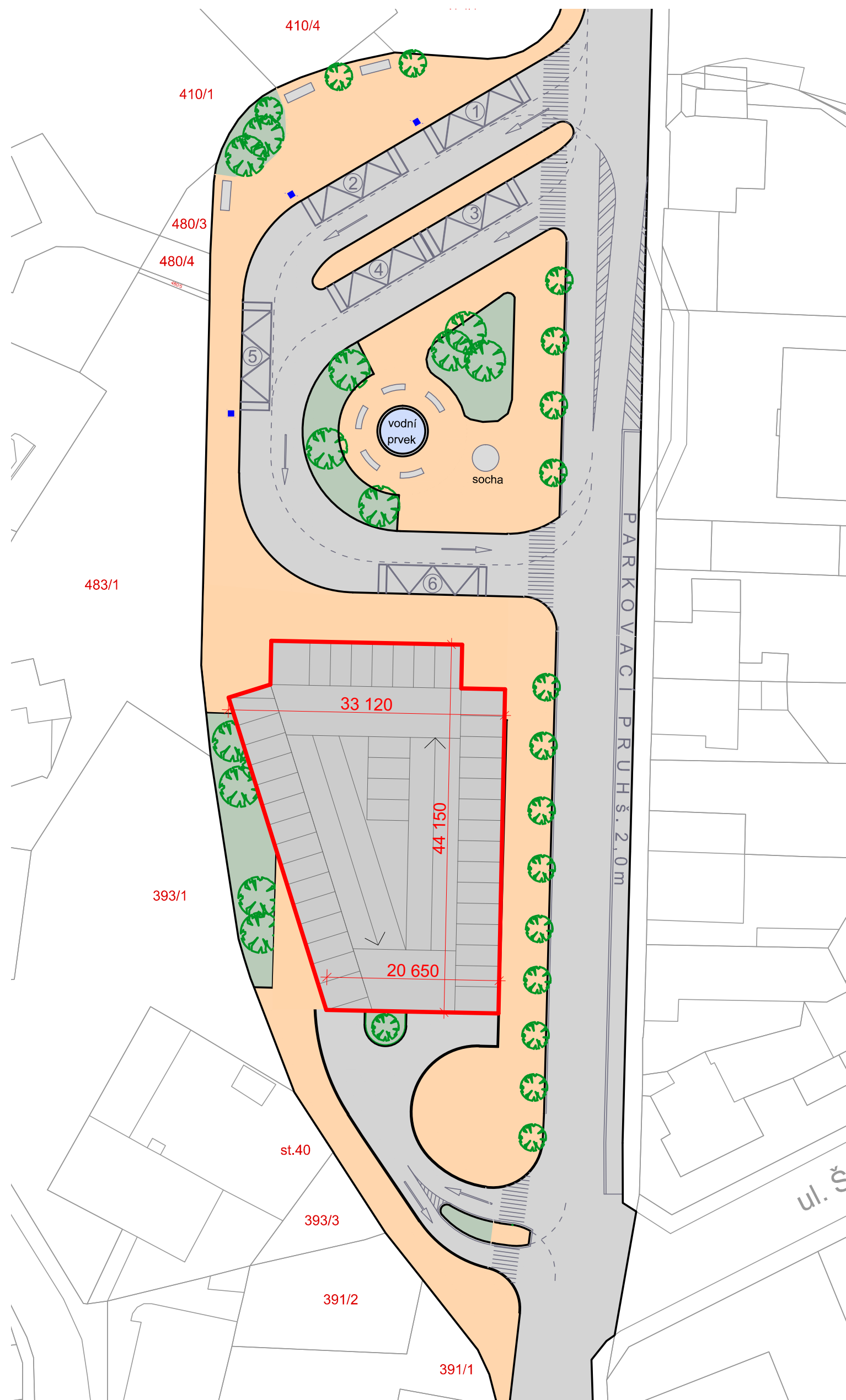
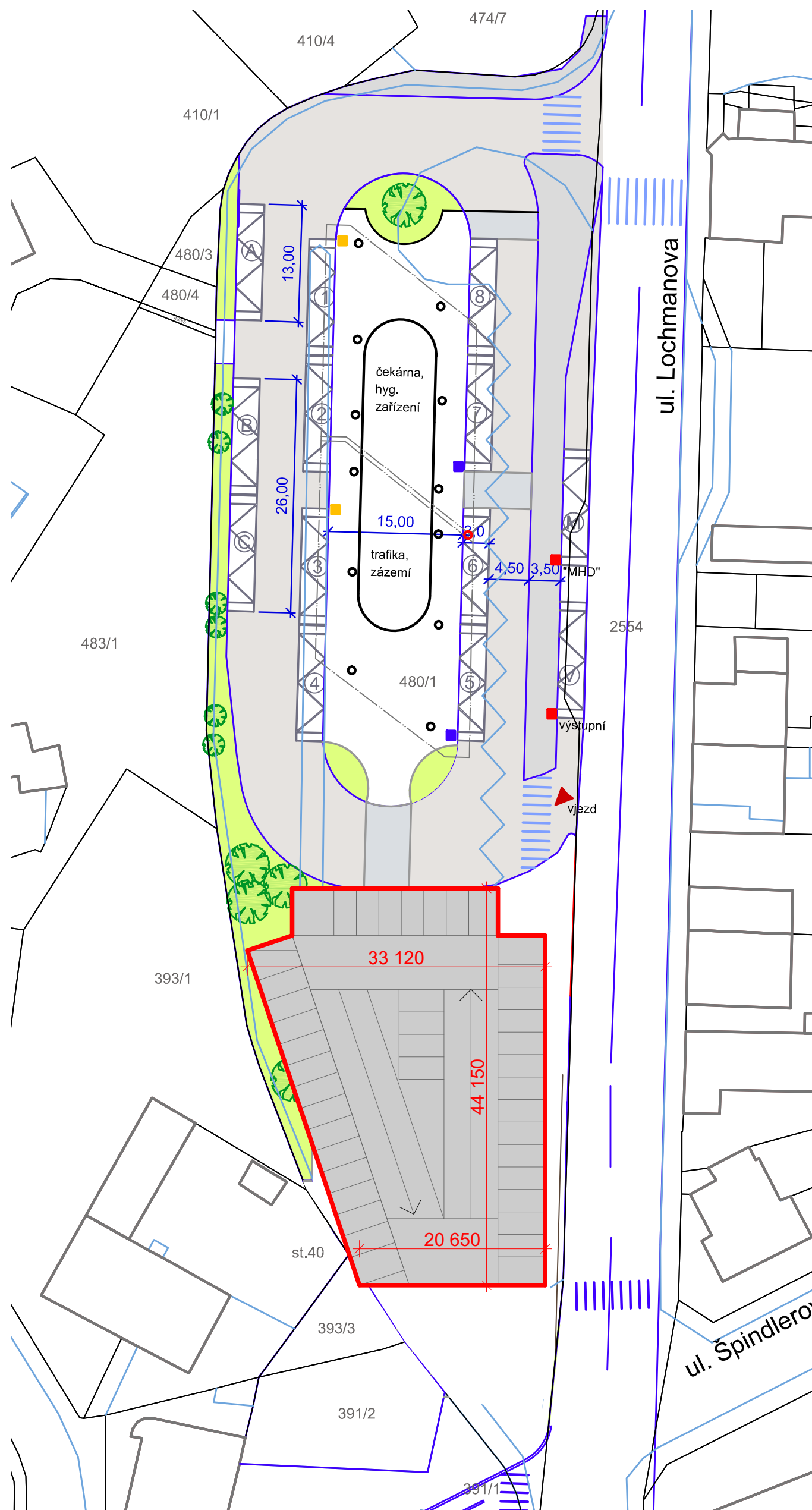
<http://www.agatelier.cz> |

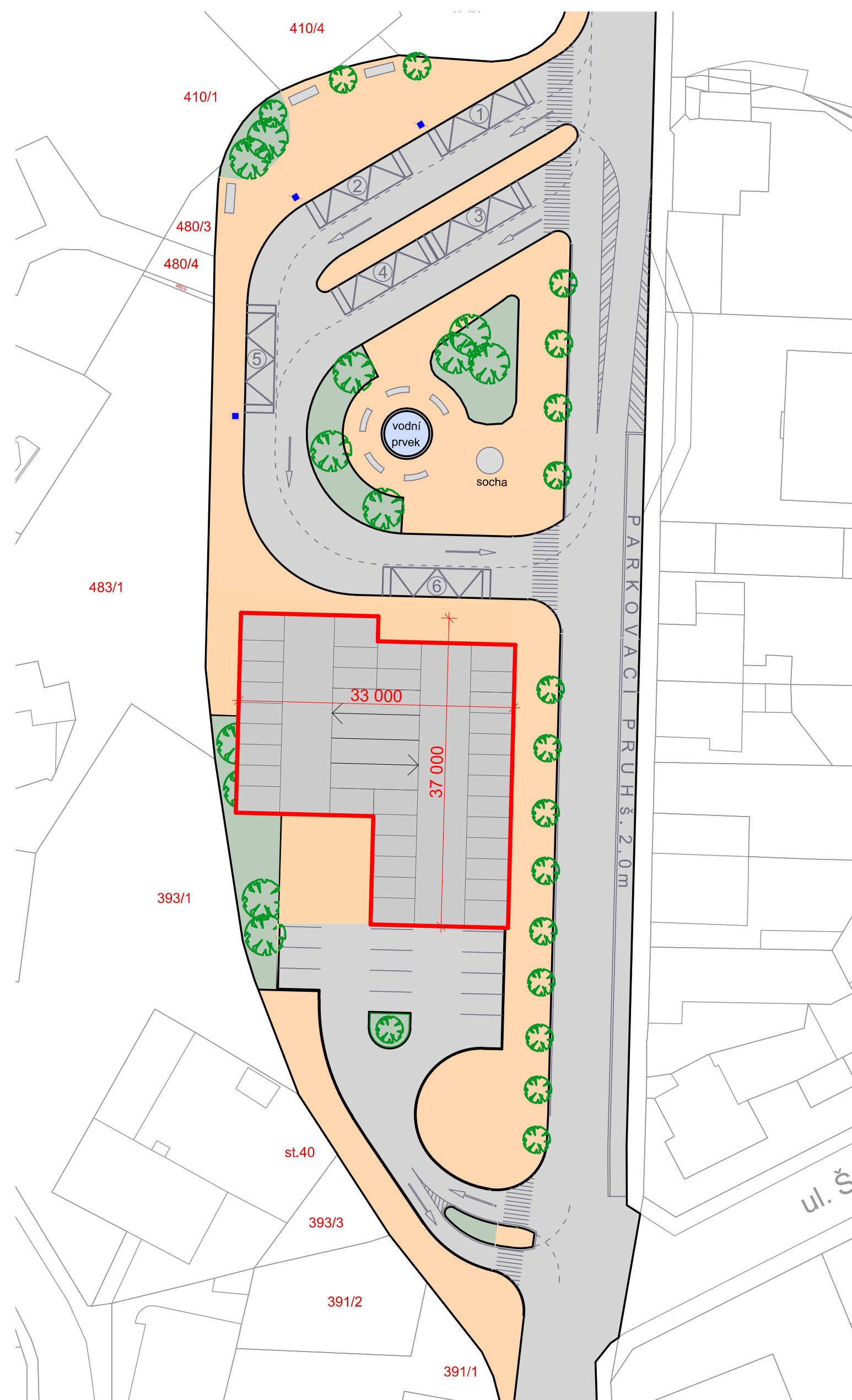
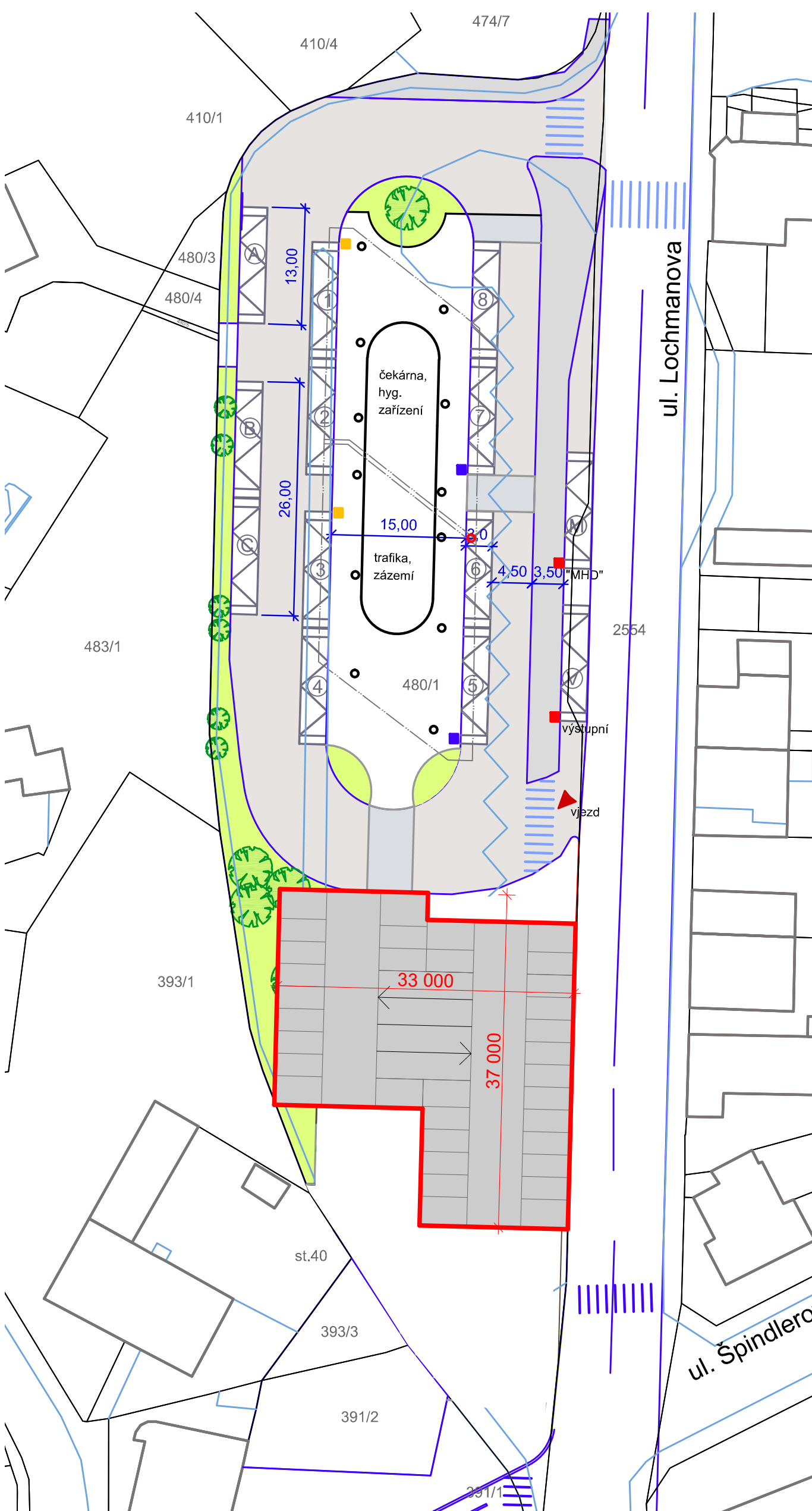
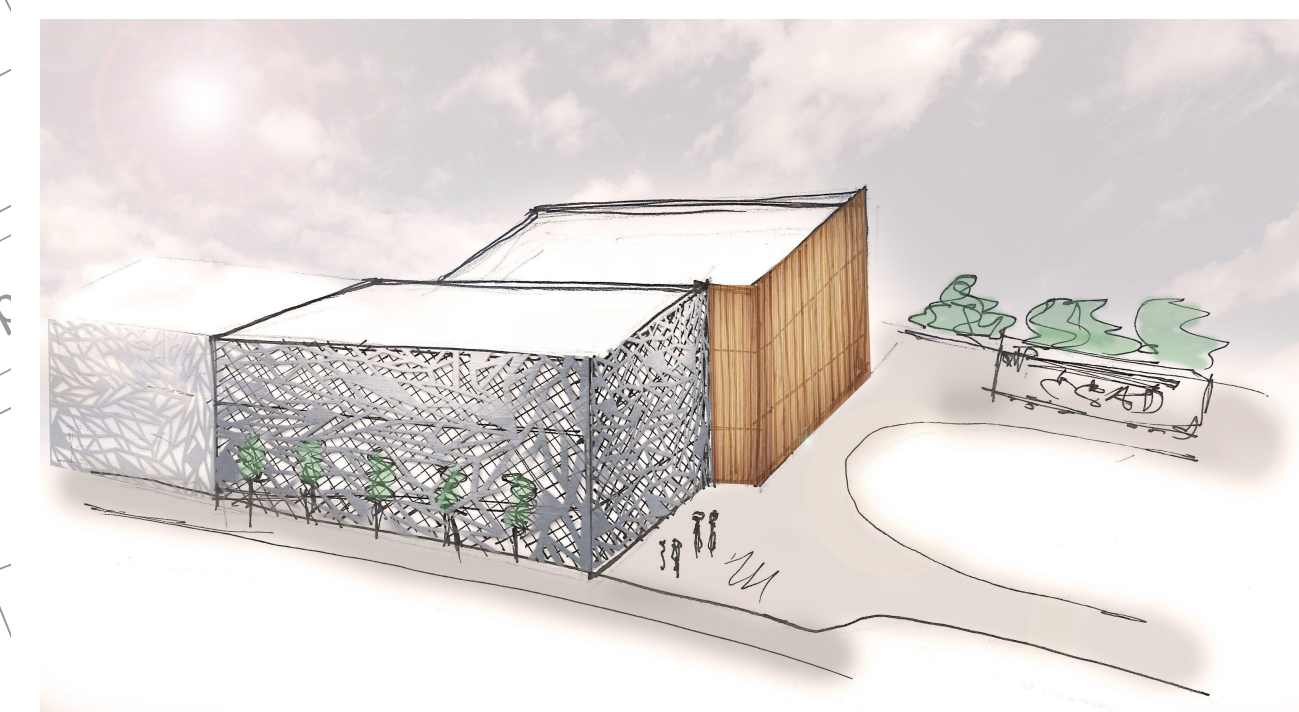
kontakt: agatelier@agatelier.cz, tel: 603 440 679

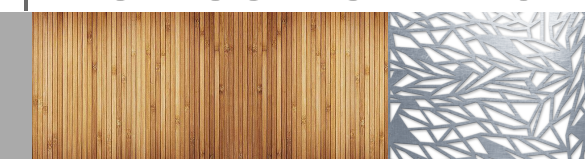
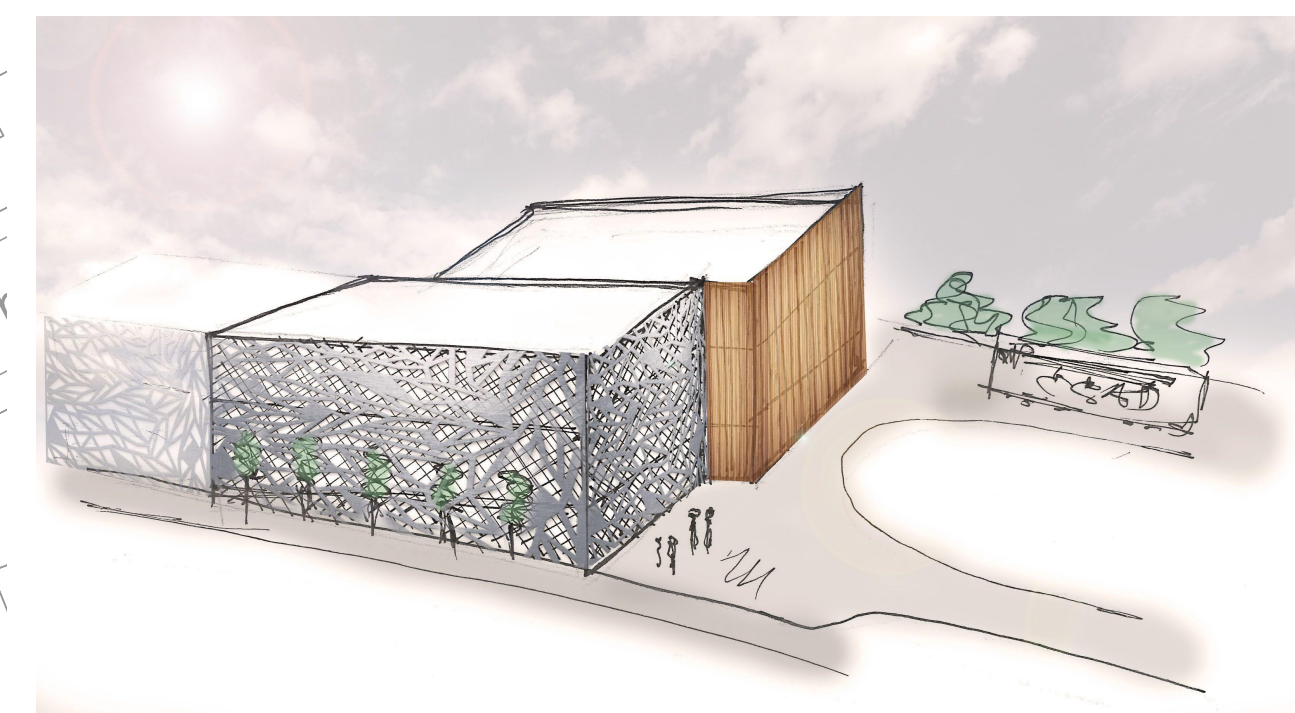
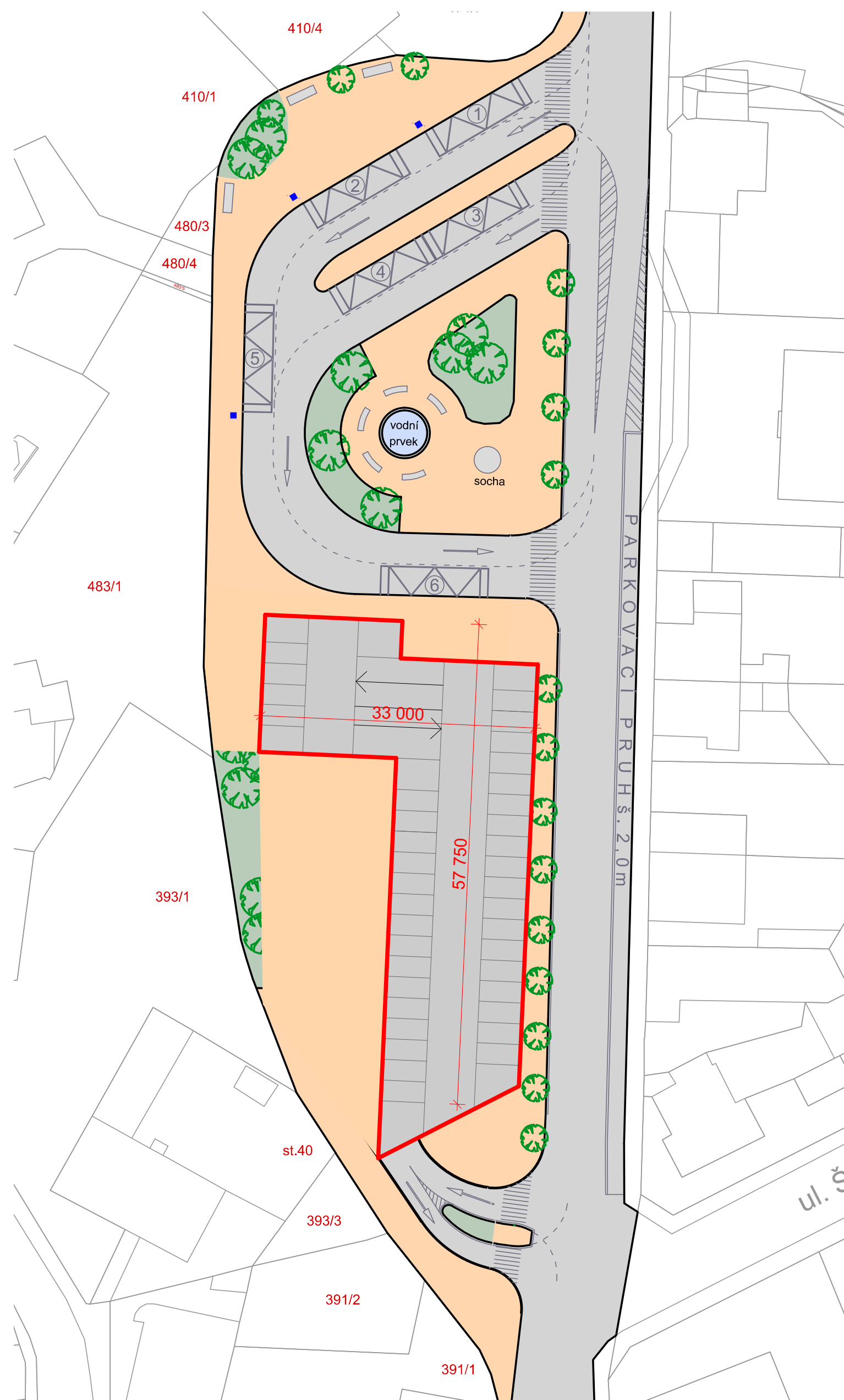
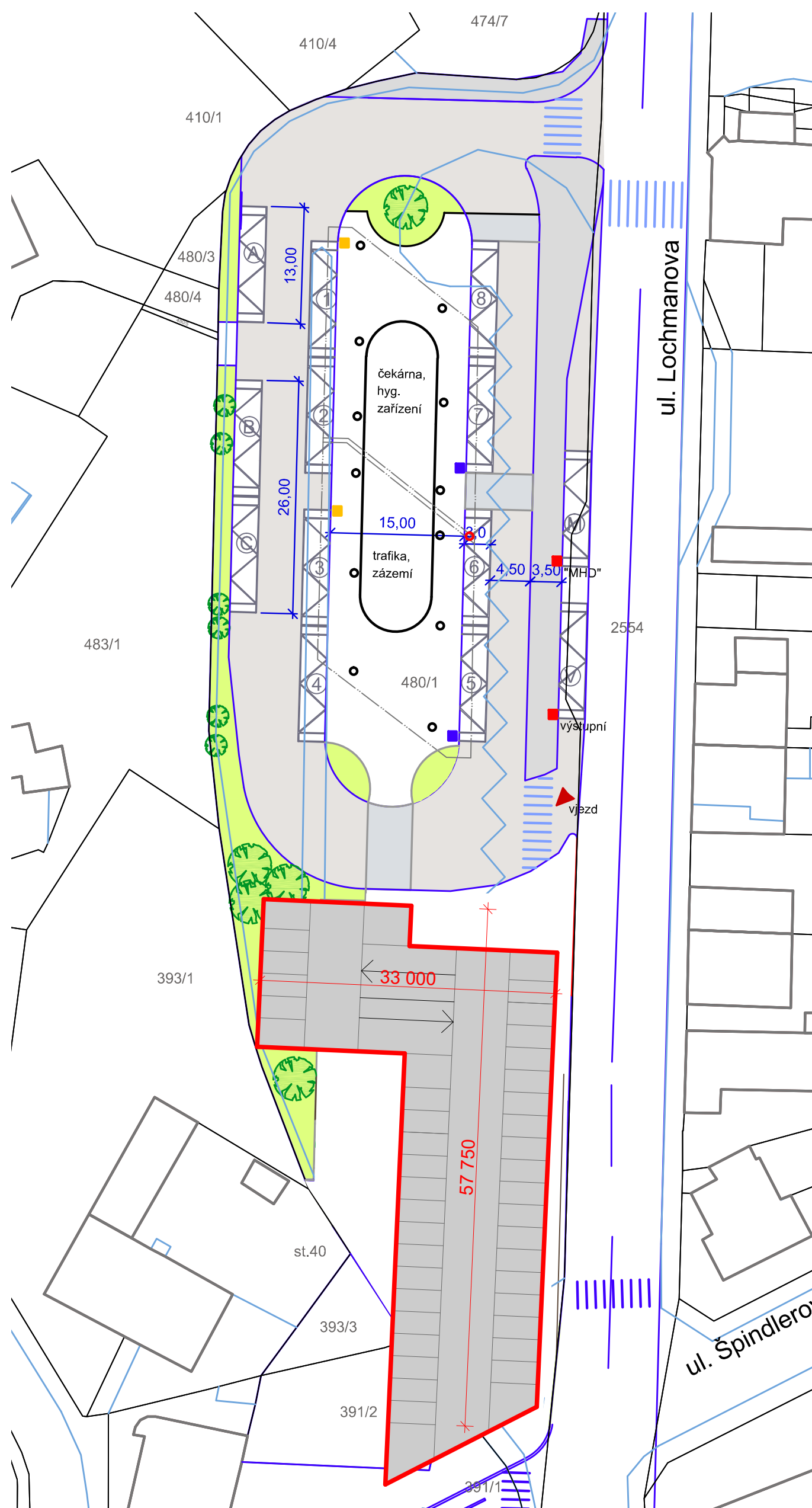
autor návrhu: Ing. Lucie Šabatová

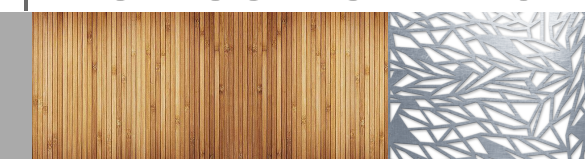
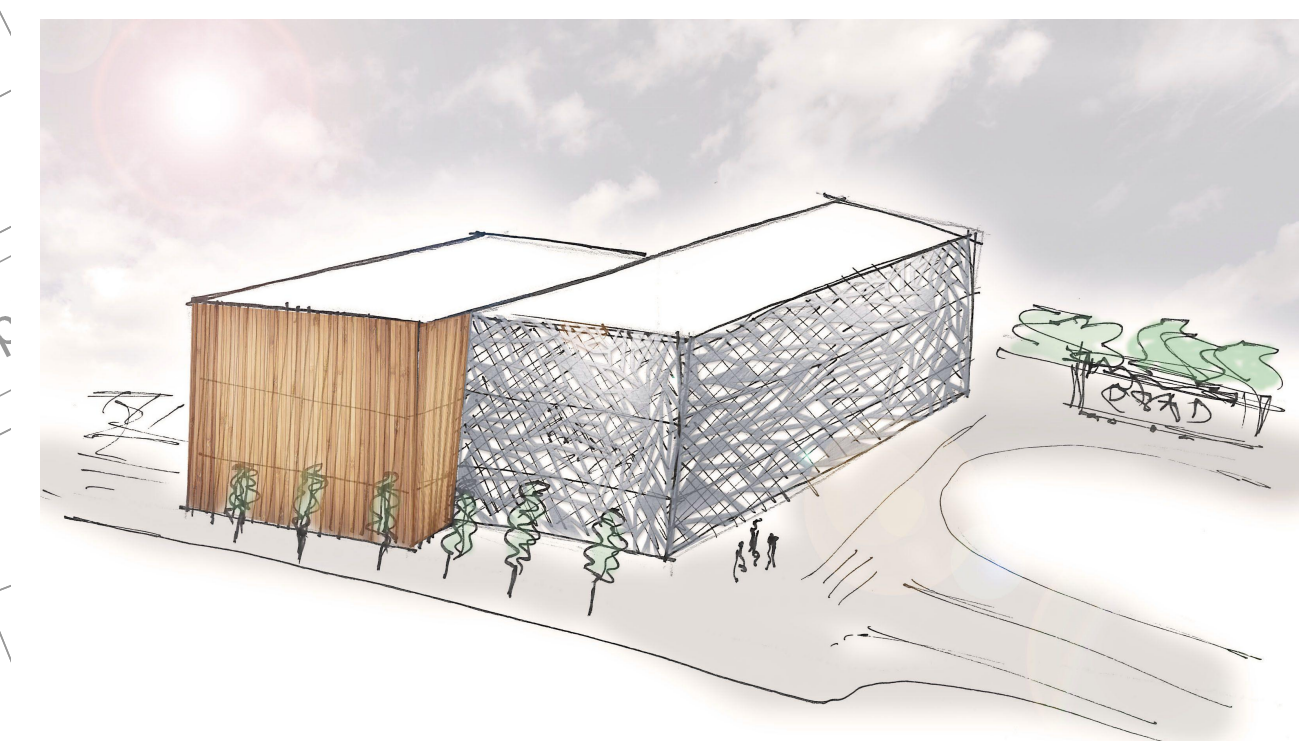
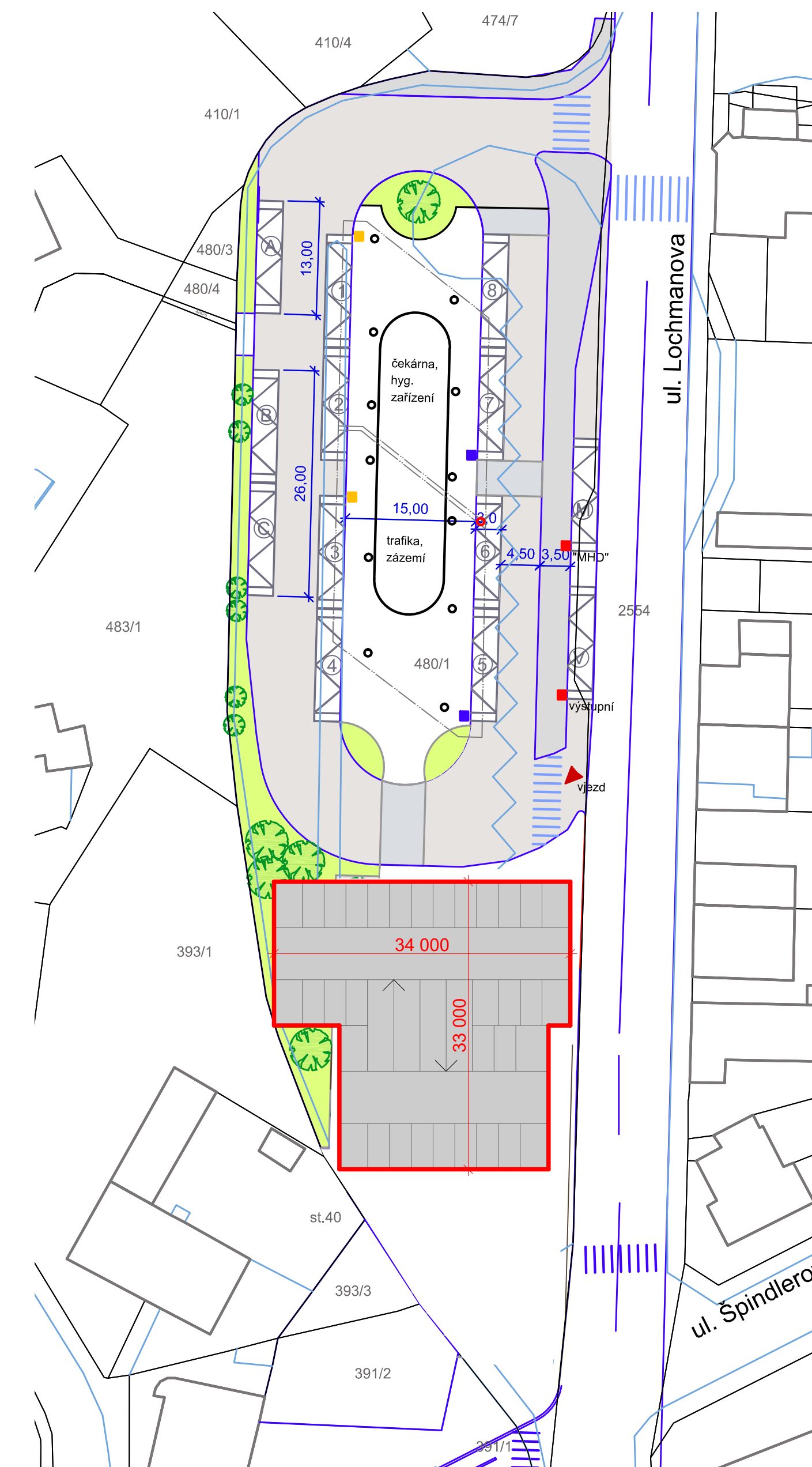
zpracovala: Ing. Lucie Šabatová

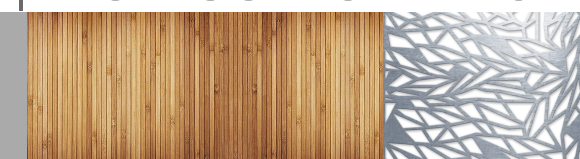
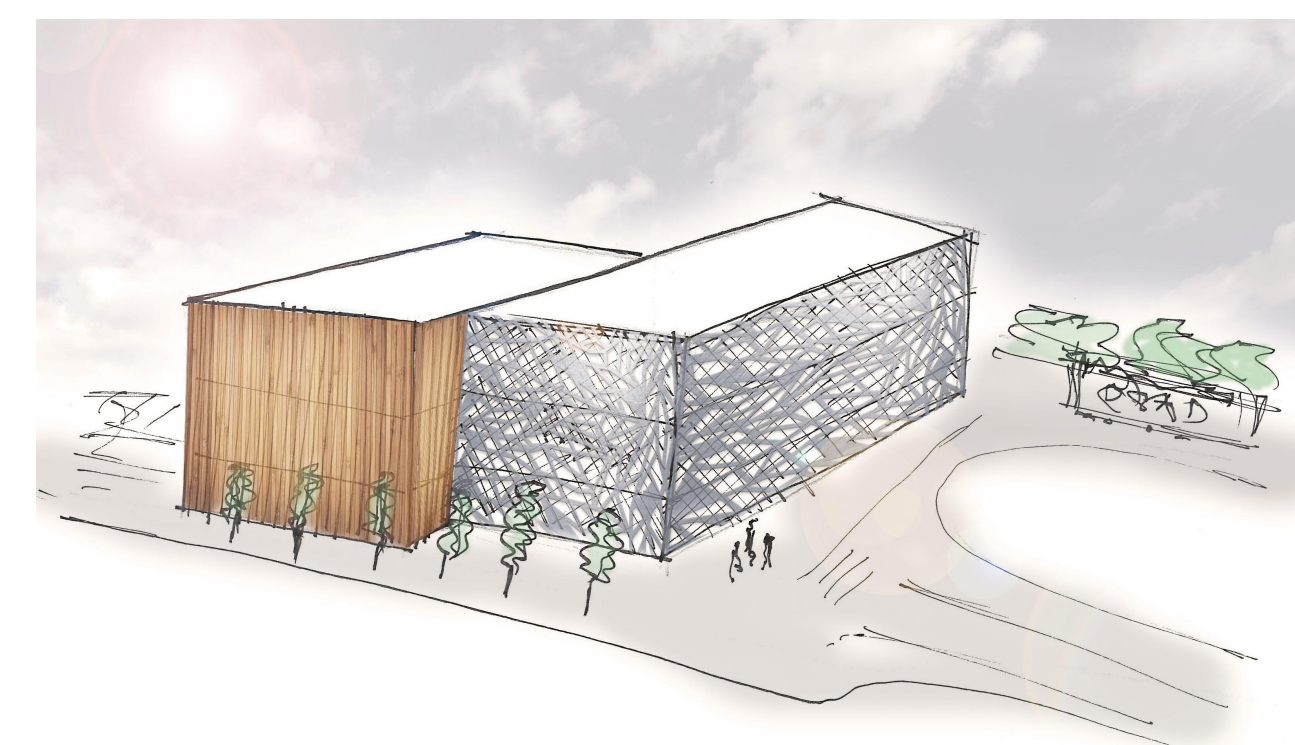
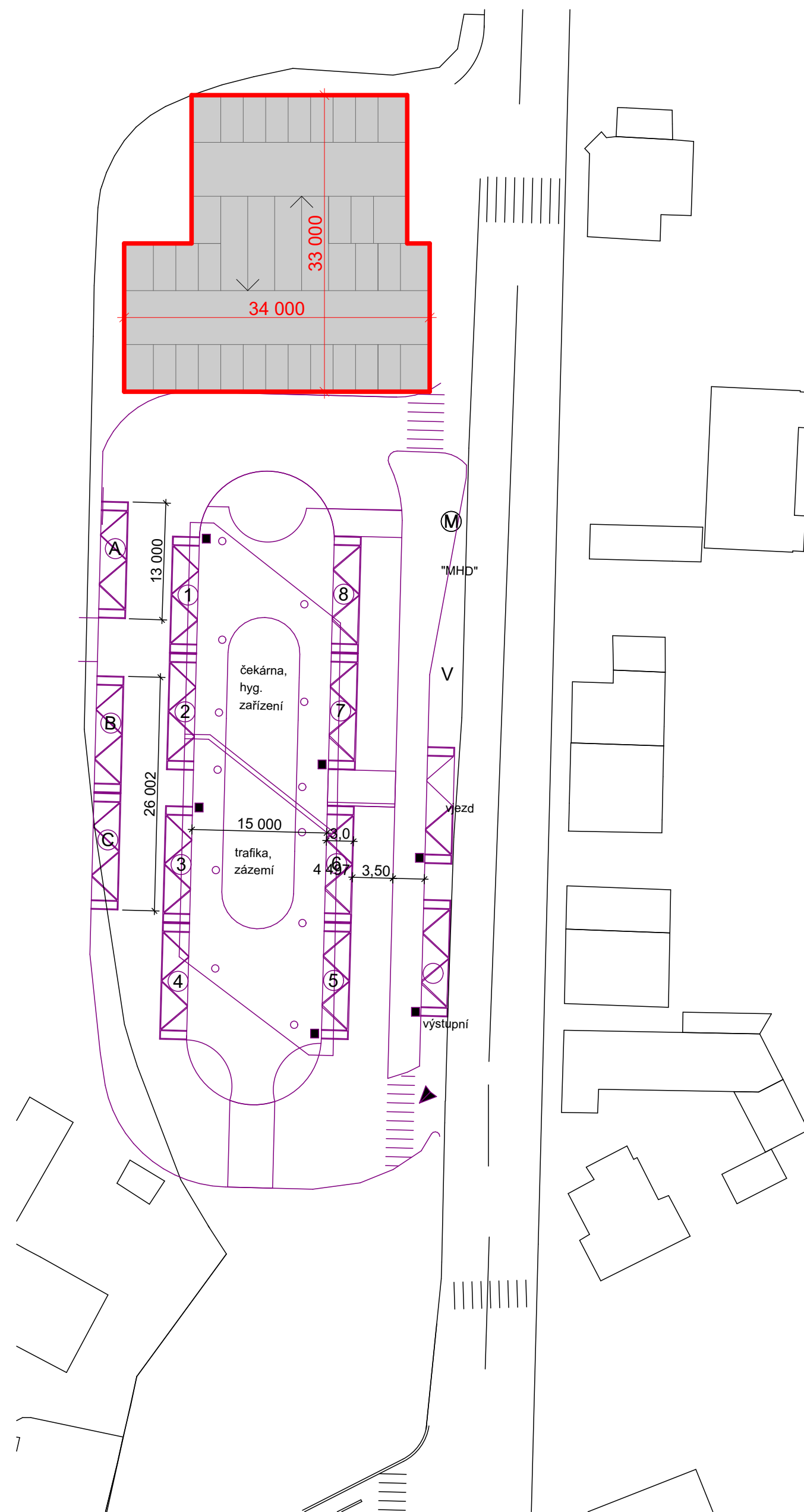


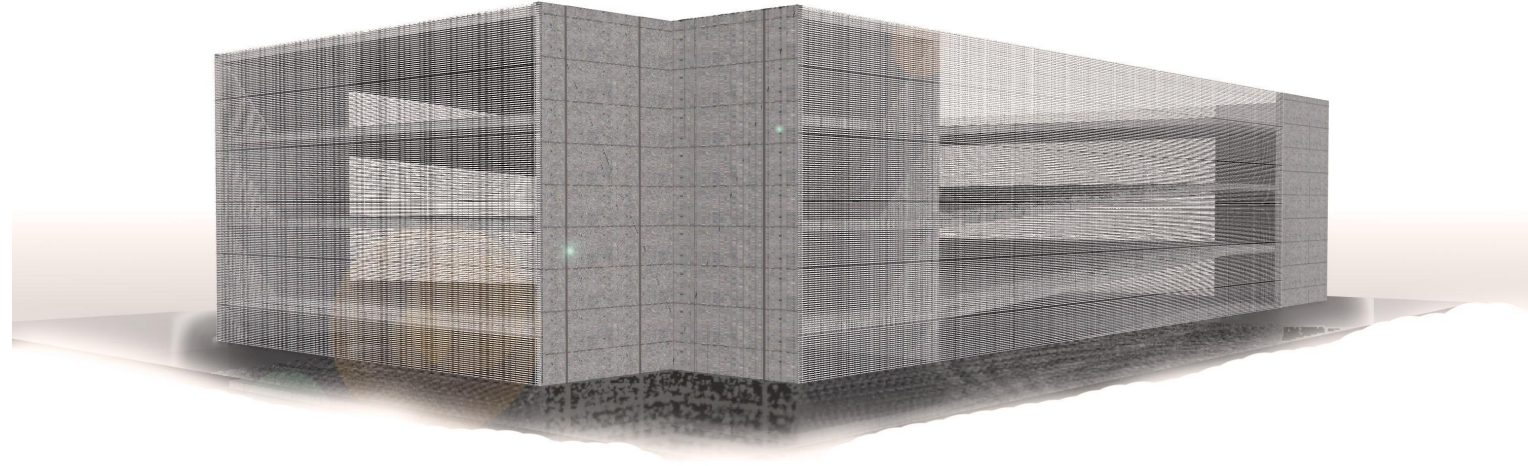












PARKOVACÍ DŮM_ÚSTÍ NAD ORLICÍ var ianta v bývalém areálu Perly



AG ATELIER s.r.o.

Komenského 533

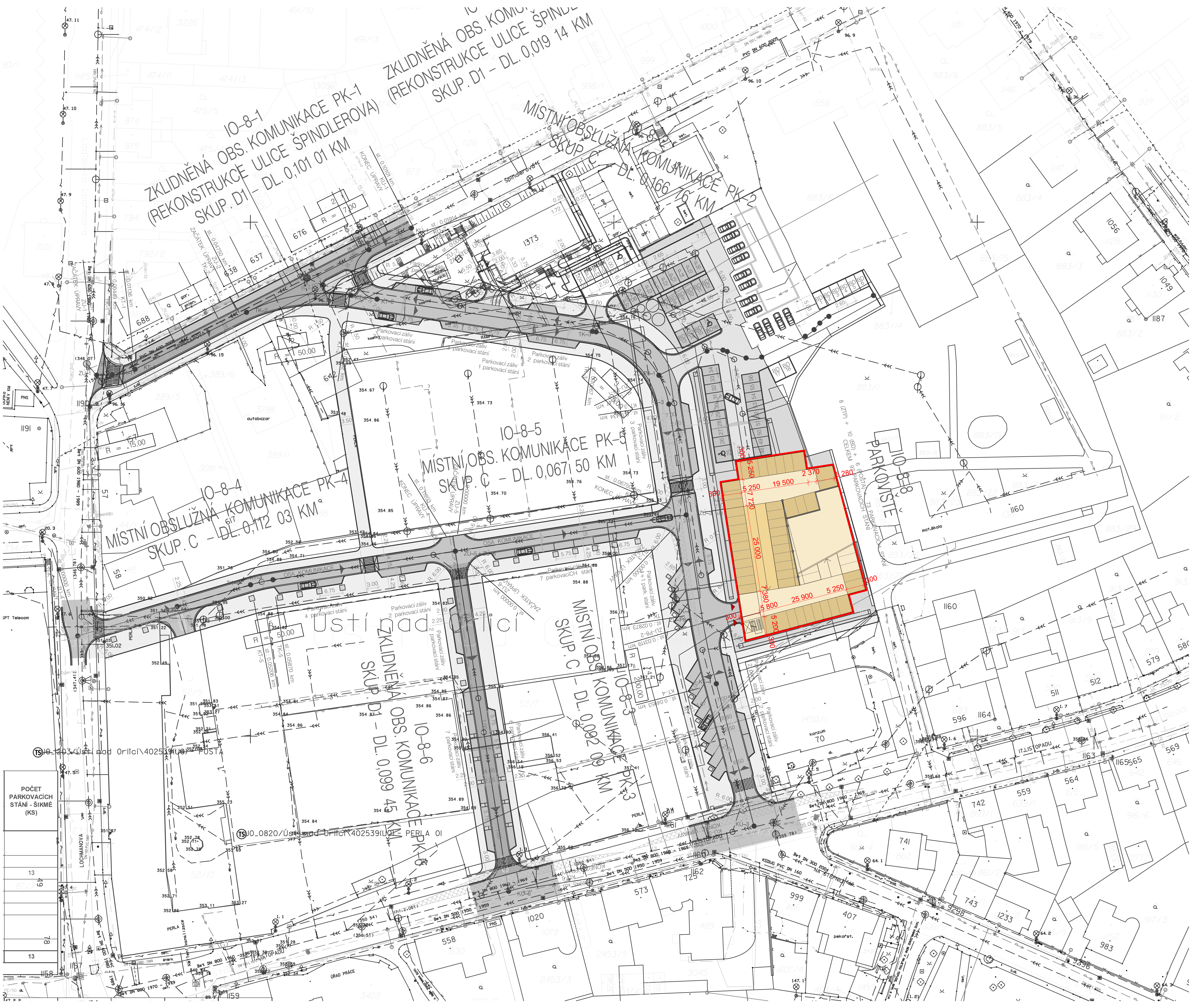
517 41 Kostelec nad Orlicí

<http://www.agatelier.cz> |

kontakt: agatelier@agatelier.cz, tel: 603 440 679

autor návrhu: Ing. Lucie Šabatová

zpracovala: Ing. Lucie Šabatová



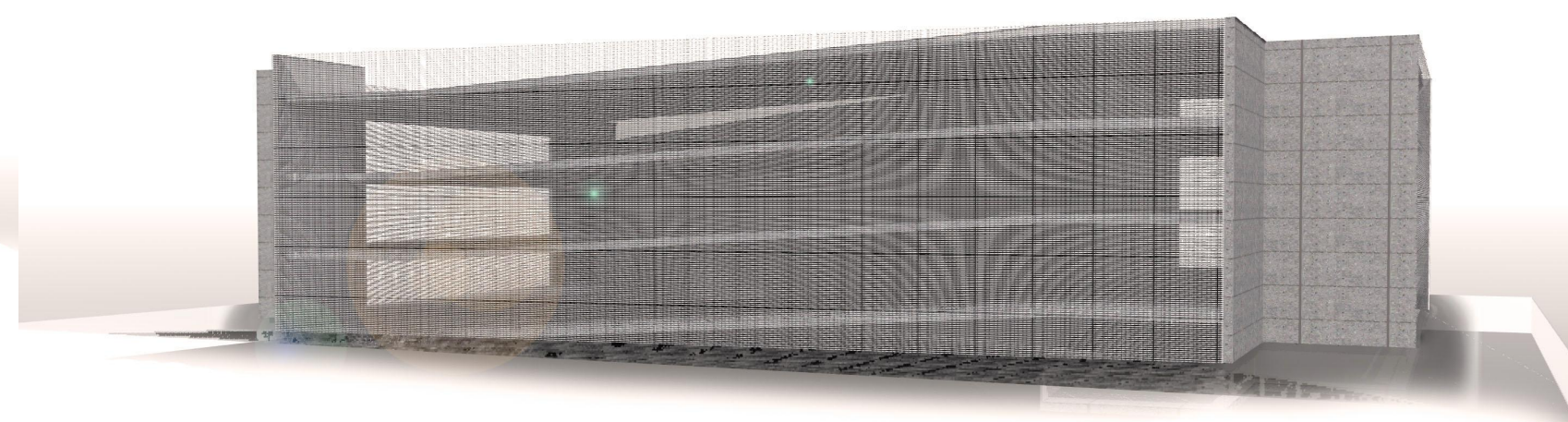
POČET PARKOVACÍCH STÁNÍ - ŠIKMÉ (KS)	
13	13
13	13

PARKOVACÍ DŮM_ÚSTÍ NAD ORLICÍ

var ianta v bývalém areálu Perly

AG ATELIER s.r.o.
Komenského 533
517 41 Kostelec nad Orlicí
<http://www.agatelier.cz>
autor návrhu: Ing. Lucie Šabatová
zpracovala: Ing. Lucie Šabatová

kontakt: agatelier@agatelier.cz, tel.: 603 440 679



AG ATELIER s.r.o.
Komenského 533
517 41 Kostelec
<http://www.agatel.cz>
autor návrhu: In
zpracovala: In

kontakt: agatelier@agatelier.cz, tel: 603 440 679
batová
batová

Stavba:

Parkovací dům Ústí nad Orlicí - propočet nákladů

Datum: 7.6.2018

Cena celkem [CZK]

Náklady soupisu celkem

HSV - Práce a dodávky HSV	32 800 000
1 - Zemní práce	2 250 000
2 - Zakládání	5 000 000
3 - Svislé a kompletní konstrukce	6 500 000
4 - Vodorovné konstrukce	16 850 000
5 - Komunikace pozemní	90 000
9 - Ostatní konstrukce a práce, bourání	620 000
998 - Přesun hmot	1 490 000
PSV - Práce a dodávky PSV	7 050 000
711 - Izolace proti vodě, vlhkosti a plynům	1 000 000
721 - Zdravotechnika - vnitřní kanalizace	100 000
767 - Konstrukce zámečnické	4 000 000
783 - Dokončovací práce - nátěry	1 950 000
M - Práce a dodávky M	1 250 000
21-M - Elektromontáže	500 000
33-M - Montáže dopr.zařiz.,sklad. zař. a váh	750 000
VRN - Vedlejší rozpočtové náklady	1 500 000
Celkem bez DPH	42 600 000
DPH 21%	8 946 000
Celkem vč. DPH	51 546 000

ZÁKLADNÍ ÚDAJE O OBJEKTU:

Počet podlaží: 3. NP

Počet parkovacích stání:

1. NP – 46 parkovacích stání
(možnost parkování v podzemí)
2. NP – 65 parkovacích stání
3. NP – 65 parkovacích stání
(možnost rozšíření až o 26 v případě využití střechy)

Celkový počet parkovacích stání
196–222

Zastavěná plocha objektu:
1 650,5 m²

Obestavěný prostor objektu:
13 316 m³

Výška objektu:
9, 600 m

Konstrukce objektu:

ŽB nosná konstrukce, opláštění transparentním tahokovem. V jižní části objektu betonové schodiště s výtahem a samostatným vstupem do objektu.

Nová příjezdová komunikace v ploše 59,3 m² ze stávající komunikace.

Okolí domu bude ozeleněno, v přední části přístupový chodník. Přeložení elektro přípojky. Přeložení dešťových gravitačních stok a nová přípojka kanalizace pro daný objekt.