



PROJEKTOVÁ KANCELÁŘ
HUSOVA 888, 562 01 ÚSTÍ NAD ORLICÍ
TEL. : 465 523 086 MOBIL : 602 305 538

akce : **HERNYCHOVA VILA ÚSTÍ NAD ORLICÍ**
OPRAVY FASÁD A EXTERIÉRU

zak. číslo : 11/2018

investor : Město Ústí nad Orlicí, Sychrova 16, 562 01

Uspořádání projektu :

Zpracovaný a označený projekt slouží účelům úvodních jednání o realizaci potřebných oprav.

SEZNAM PŘÍLOH

A. Průvodní zpráva

Projekt pro potřeby jednání je zhotoven v počtu 4 + 1 paré.

Rozdělení je následující : paré č. 1 : MěÚ Ústí nad Orlicí
paré č. 2 : MěÚ Ústí nad Orlicí
paré č. 3 : Muzeum Ústí nad Orlicí
paré č. 4 : Muzeum Ústí nad Orlicí
paré č. 0 : archiv projektanta

Další víceparé lze v případě potřeby zhotovit za úhradu (cenu tisku a nezbytné práce) na základě dohody s projektantem.

Jednotlivé prvky jsou zřejmé z fotografií, v případě potřeby budou upřesněny na místě samém s projektantem.

Veškeré potřebné stavební detaily resp. další upřesnění budou řešeny s projektantem.

A. PRŮVODNÍ ZPRÁVA

1. DVEŘE EXTERIÉR



Dveře na terasu 1.21 v přízemí

Současný stav :
poškozená lazura

Navrhovaná oprava :
obroušení, nátěr celých dveří lazurou



Dveře do kavárny v suterénu

Současný stav :
poškozená lazura a okapnička

Navrhovaná oprava :
obroušení, nátěr celých dveří lazurou
oprava plechové okapničky



Dveře na terasu

Současný stav :
poškozená lazura a okapnička

Navrhovaná oprava :
obroušení venkovní strany, nátěr celých dveří lazurou, oprava okapničky



Dveře na boční schodiště u rampy

Současný stav :
poškozená okapnička

Navrhovaná oprava :
oprava okapničky



Dveře dvoukřídlové na terasu 2.21

Současný stav :
poškozená lazura

Navrhovaná oprava :
obroušení venkovní strany, nátěr celých dveří lazurou

2. FASÁDA



Fasáda 1

Současný stav :
poškozená bosáž

Navrhovaná oprava :
odstranění poškozených částí, zatmelení
spár, vytmelení a zarovnání povrchu, nátěr
původní fasádní barvou dle předpisu
výrobce



Fasáda 2

Současný stav :
poškozená fasáda nad soklem

Navrhovaná oprava :
odstranění poškozených částí, zatmelení
spár, vytmelení a zarovnání povrchu, nátěr
původní fasádní barvou dle předpisu
výrobce



Fasáda 3

Současný stav :
poškozená fasáda v ploše

Navrhovaná oprava :
odstranění poškozených částí, zatmelení
spár, vytmelení a zarovnání povrchu, nátěr
původní fasádní barvou dle předpisu
výrobce



Fasáda 4

Současný stav :
prasklina na fasádě

Navrhovaná oprava :
zatlumení praskliny, zarovnání povrchu,
přetření původní fasádní barvou dle
předpisu výrobce



Fasáda 5

Současný stav :
poškozená fasáda v okolí dešťového svodu

Navrhovaná oprava :
odstranění poškozených částí, zatlumení
spár, vytmelení a zarovnání povrchu, nátěr
původní fasádní barvou dle předpisu
výrobce



Fasáda 6

Současný stav :
poškozené ostění u dveří

Navrhovaná oprava :
úprava povrchu, oprava původní fasádní
barvou dle předpisu výrobce



Fasáda 7

Současný stav :

poškozená římsa a ostění u okna

Navrhovaná oprava :

zatlumení praskliny, zarovnání povrchu, přetření původní fasádní barvou dle předpisu výrobce



Fasáda 8

Současný stav :

poškozená fasáda v ploše

Navrhovaná oprava :

odstranění poškozených částí, zatlumení spár, vytmelení a zarovnání povrchu, nátěr původní fasádní barvou dle předpisu výrobce



Fasáda 9

Současný stav :

prasklina poblíž nároží

Navrhovaná oprava :

zatlumení praskliny, zarovnání povrchu, přetření původní fasádní barvou dle předpisu výrobce



Fasáda 10

Současný stav :

poškozený ozdobný prvek u oplechování

Navrhovaná oprava :

zatemnění a zarovnání povrchu, přetření původní fasádní barvou dle předpisu výrobce



Fasáda 11

Současný stav :

poškozený ozdobný prvek u oplechování

Navrhovaná oprava :

zatemnění a zarovnání povrchu, přetření původní fasádní barvou dle předpisu výrobce



Fasáda 12

Současný stav :

poškozené ostění okna

Navrhovaná oprava :

zatemnění a zarovnání povrchu, přetření původní fasádní barvou dle předpisu výrobce



Fasáda 13

Současný stav :

poškozený ozdobný prvek nalevo od Floriana

Navrhovaná oprava :

odstranění poškozených částí, zatmelení spár, vytmelení a zarovnání povrchu, nátěr původní fasádní barvou dle předpisu výrobce



Fasáda 14

Současný stav :

poškozený ozdobný prvek napravo od Floriana

Navrhovaná oprava :

odstranění poškozených částí, zatmelení spár, vytmelení a zarovnání povrchu, nátěr původní fasádní barvou dle předpisu výrobce

Další drobné trhliny ve fasádách
které nejsou detailně zdokumentovány

3. KLENBA ZA FLORIANEM



Současný stav :
poškozená klenba nad Florianem

Navrhovaná oprava :
zatemnění a zarovnání povrchu, přetření
původní fasádní barvou dle předpisu výrobce

4. ŠAMBRÁNY KOLEM OKEN A DVEŘÍ SUTERÉN



Okno v suterénu – zázemí restaurace 1

Současný stav :
poškozený parapet

Navrhovaná oprava :
oprava nátěru parapetu původní fasádní
barvou dle předpisu výrobce



Okno v suterénu – zázemí restaurace 2

Současný stav :
poškozený parapet

Navrhovaná oprava :
oprava nátěru parapetu původní fasádní
barvou dle předpisu výrobce



Okno v suterénu – zázemí restaurace 3

Současný stav :
poškozený parapet

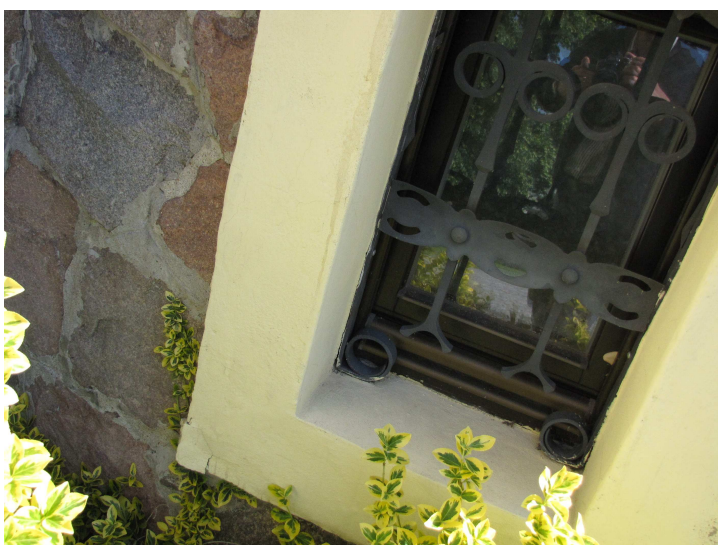
Navrhovaná oprava :
oprava nátěru parapetu původní fasádní
barvou dle předpisu výrobce



Okno v suterénu – zázemí restaurace 4

Současný stav :
poškozená šambrána

Navrhovaná oprava :
oprava praskliny, oprava nátěru původní fasádní barvou dle předpisu výrobce



Okno v suterénu – zázemí restaurace 5

Současný stav :
poškozená šambrána vlevo dole

Navrhovaná oprava :
oprava šambrány, oprava nátěru původní fasádní barvou dle předpisu výrobce



Dveře do restaurace v suterénu

Současný stav :
poškozená šambrána

Navrhovaná oprava :
oprava šambrány, oprava nátěru původní fasádní barvou dle předpisu výrobce



Okno v suterénu – zázemí restaurace 6

Současný stav :

praskliny v šambráně

Navrhovaná oprava :

oprava prasklin, oprava nátěru původní fasádní barvou dle předpisu výrobce



Okno v suterénu – zázemí restaurace 7

Současný stav :

prasklina v šambráně

Navrhovaná oprava :

oprava praskliny, oprava nátěru původní fasádní barvou dle předpisu výrobce



Okno v suterénu – zázemí restaurace 8

Současný stav :

prasklina v šambráně

Navrhovaná oprava :

oprava praskliny, oprava nátěru původní fasádní barvou dle předpisu výrobce



Okno v suterénu – zázemí restaurace 9

Současný stav :

prasklina v šambráně, poškozený parapet

Navrhovaná oprava :

oprava praskliny a parapetu, oprava nátěru původní fasádní barvou dle předpisu výrobce



Okno v suterénu – zázemí restaurace 10

Současný stav :

prasklina v šambráně

Navrhovaná oprava :

oprava praskliny, oprava nátěru původní fasádní barvou dle předpisu výrobce

5. OPLECHOVÁNÍ



Žlab u římsy

Současný stav :

chybí dešťový svod z mědi

Navrhovaná oprava :

doplnění dešťového svodu z mědi

6. VELKÁ TERASA U ZAHRADY 1.21



Vchod do skladů pod terasou

Současný stav :

poškozený překlad nade dveřmi, poškozená fasáda vedle dešťového svodu

Navrhovaná oprava :

oprava překladu, oprava fasády, oprava nátěru původní fasádní barvou dle předpisu výrobce



Velká terasa 1

Současný stav :

poškozené žlaby, vytékající voda barví fasádu

Navrhovaná oprava :

oprava žlabů, oprava nátěru původní fasádní barvou dle předpisu výrobce



Fasáda u schodiště na terasu 1

Současný stav :

poškozená fasáda v ploše

Navrhovaná oprava :

odstranění poškozených částí, zatmelení spár, vytmelení a zarovnání povrchu, nátěr původní fasádní barvou dle předpisu výrobce



Fasáda u schodiště na terasu 2

Současný stav :
poškozená fasáda

Navrhovaná oprava :
oprava nátěru původní fasádní barvou dle předpisu výrobce



Velká terasa 2

Současný stav :
poškozené spáry mezi dlažbou

Navrhovaná oprava :
oprava spár vhodnou spárovací hmotou dle předpisu výrobce



Velká terasa 3

Současný stav :
poškozená fasáda uvnitř terasy

Navrhovaná oprava :
odstranění poškozených částí, zatmelení spár, vytmelení a zarovnání povrchu, nátěr původní fasádní barvou dle předpisu výrobce

7. TERASA NAD ZIMNÍ ZAHRADOU 2.06



Zábradlí u terasy

Současný stav :

prasklina u kotvení zábradlí

Navrhovaná oprava :

oprava ukotvení, zatmelení spár, vytmelení a zarovnání povrchu, nátěr původní fasádní barvou dle předpisu výrobce



Teracová dlažba na terase

Současný stav :

poškozené spáry v dlažbě

Navrhovaná oprava :

prověření všech spár, oprava poškozených spár příp. oprava části dlažby – bude nutné upřesnit před realizací



Dveře a okno na terase

Současný stav :

poškozená lazura na dveřích a na okně

Navrhovaná oprava :

obroušení, nátěr celých dveří a okna lazurou

8. TERASA NAD JV ARKÝŘEM 2.11



Zábradlí u terasy

Současný stav :

prasklina u kotvení zábradlí

Navrhovaná oprava :

oprava ukotvení, nátěr původní fasádní barvou dle předpisu výrobce

9. TERASA NAD HLAVNÍM VCHODEM 2.23



Zábradlí

Současný stav :
poškozená fasáda

Navrhovaná oprava :
vytmmelení a zarovnání povrchu, nátěr
původní fasádní barvou dle předpisu
výrobce



Zed' - zábradlí

Současný stav :
poškozená fasáda

Navrhovaná oprava :
vytmmelení a zarovnání povrchu, nátěr
původní fasádní barvou dle předpisu
výrobce



Dveře a okna

Současný stav :
poškozená lazura

Navrhovaná oprava :
obroušení, nátěr celých dveří a oken lazurou

10. TERASA NAD SV ARKÝŘEM 2.24



Žlab se svodem

Současný stav :
poškozený dešťový svod z mědi

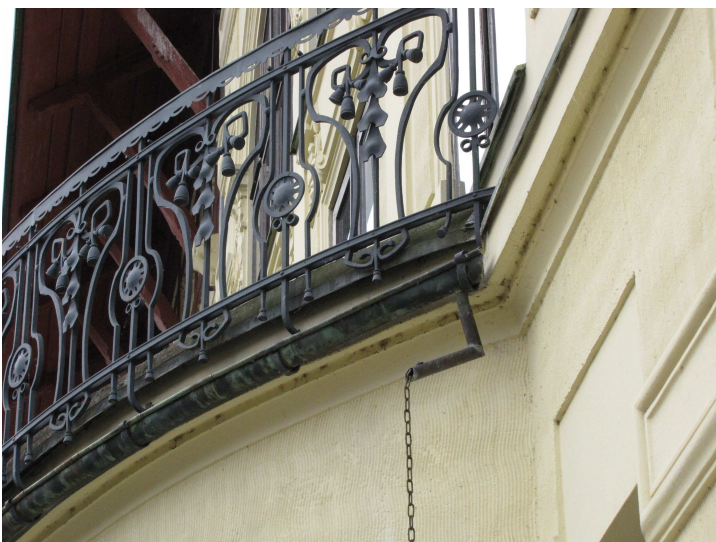
Navrhovaná oprava :
oprava dešťového svodu z mědi



Zábradlí na terase

Současný stav :
prasklina u kotvení zábradlí (po obou stranách)

Navrhovaná oprava :
oprava ukotvení, nátěr původní fasádní barvou dle předpisu výrobce



Žlab se svodem

Současný stav :
poškozený dešťový svod z mědi

Navrhovaná oprava :
oprava dešťového svodu z mědi



Zed' - zábradlí

Současný stav :
poškozená fasáda

Navrhovaná oprava :
vytmelení a zarovnání povrchu, nátěr
původní fasádní barvou dle předpisu
výrobce

11. TERASA NAD SZ ARKÝŘEM 2.25



Oplechování zdi - zábradlí

Současný stav :
povrchově poškozené oplechování z mědi

Navrhovaná oprava :
oprava povrchu

12. TERASA NAD SCHODIŠTĚM 4.1



Dlažba na terase

Současný stav :

poškozené spáry v dlažbě

Navrhovaná oprava :

prověření všech spár, oprava poškozených spár případně oprava části dlažby – bude nutné upřesnit před realizací



Oplechování zdi

Současný stav :

povrchově poškozené oplechování z mědi

Navrhovaná oprava :

oprava povrchu



Dveře na terasu

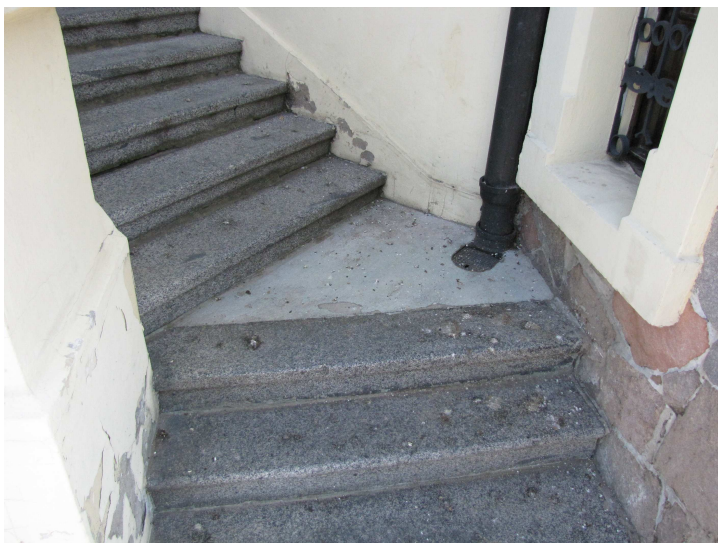
Současný stav :

poškozená lazura

Navrhovaná oprava :

obroušení, nátěr celých dveří a oken lazurou

13. SCHODY U ZIMNÍ ZAHRADY 1.09



Schodiště – vnitřní část

Současný stav :

poškozená fasáda podél stupňů – vnitřní strana schodiště

Navrhovaná oprava :

oprava povrchu, nátěr původní fasádní barvou dle předpisu výrobce



Schodiště – vnější část

Současný stav :

poškozená fasáda – vnější strana schodiště

Navrhovaná oprava :

doplnění chybějící fasády, oprava a zatmelení povrchu, nátěr původní fasádní barvou dle předpisu výrobce

14. VSTUPNÍ PORTÁL



Dorozumívací zařízení

Současný stav :

poškozená fasáda pod zařízením

Navrhovaná oprava :

doplnění chybějící omítky, zatmelení povrchu, nátěr původní fasádní barvou dle předpisu výrobce



Vstupní schodiště – levá část

Současný stav :

poškozená fasáda u schodů

Navrhovaná oprava :

oprava povrchu, nátěr původní fasádní barvou dle předpisu výrobce



Vstupní schodiště – pravá část

Současný stav :

poškozená fasáda u schodů

Navrhovaná oprava :

oprava povrchu, nátěr původní fasádní barvou dle předpisu výrobce



Kamenná obruba -. pravá část

Současný stav :

mezera vzniklá poklesnutím koncového prvku

Navrhovaná oprava :

mezeru vyplnit vhodným tmelem



Kamenná obruba -. levá část

Současný stav :

mezera vzniklá poklesnutím koncového prvku

Navrhovaná oprava :

mezeru vyplnit vhodným tmelem

15. ZIMNÍ ZAHRADA



Střecha zimní zahrady

Současný stav :
prasklá tabule z drátkoskla

Navrhovaná oprava :
výměna prasklého drátkoskla



Fasáda nad zimní zahradou

Současný stav :
poškozená fasáda na římse

Navrhovaná oprava :
odstranění poškozených částí, vytmelení a zarovnání povrchu, nátěr původní fasádní barvou dle předpisu výrobce



Fasáda nad zimní zahradou

fotografie k předchozímu textu

16. ŽALUZIE



Dřevěné žaluzie

Současný stav :

poškozená lazura prakticky na všech žaluziích v různém rozsahu - ~ 30 ks

Navrhovaná oprava :

rozebrání všech žaluzií, obroušení, nátěr celých žaluzií lazurou
výměna pohledově exponovaných vrutů s křížovou hlavou za vruty s drážkou



Dřevěné žaluzie

fotografie k předchozímu textu



Dřevěné žaluzie

fotografie k předchozímu textu

17. OKNA



Okna (mimo již popsaná)

Současný stav :

poškozená lazura na části oken v různém rozsahu - ~ 30 ks
nejvíce na východní straně

Navrhovaná oprava :

obroušení rámu i křídél, nátěr rámu i křídél lazurou



Okno v 1. patře

fotografie k předchozímu textu



Okno v 1. patře

fotografie k předchozímu textu

18. VĚŽ



Fasáda u podpěr chrličů

Současný stav :
poškozená fasáda od rzi

Navrhovaná oprava :
povrchová úprava podpěry, nátěr fasády
původní fasádní barvou dle předpisu
výrobce



Zídka - zábradlí

Současný stav :
poškozená fasáda

Navrhovaná oprava :
oprava fasády, nátěr původní fasádní
barvou dle předpisu výrobce



Zídka – kuželky (4 části)

Současný stav :
poškozený povrch kuželek

Navrhovaná oprava :
oprava povrchu kuželek, nátěr kuželek
původní fasádní barvou dle předpisu
výrobce



Římso u zídky (4 části)

Současný stav :

poškozené spáry u kamenné římsy

Navrhovaná oprava :

oprava zatmelení spár u kamenné římsy

19. VĚŽ HORNÍ OPLECHOVANÁ ČÁST



Věž - oplechování

Současný stav :

povrchově poškozené oplechování

Navrhovaná oprava :

oprava povrchu oplechování

20. STŘECHA



Podbití střechy

Současný stav :

poškozené podbití střechy, způsobené zatékáním střechy v dané části

Navrhovaná oprava :

oprava střešní krytiny a následná oprava podbití včetně nátěru lazurou



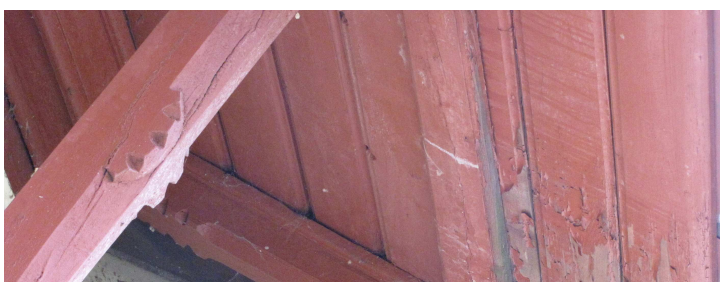
Střecha 1

Současný stav :

zatékání kolem dešťového svodu

Navrhovaná oprava :

oprava střešní krytiny a oplechování kolem svodu



Střecha 1

fotografie k předchozímu textu



Střecha 2

Současný stav :
zatékání kolem dešťového svodu

Navrhovaná oprava :
oprava střešní krytiny a oplechování kolem svodu

21. KOMÍNY



Komíny

Současný stav :
poškozené spárování komínů

Navrhovaná oprava :
oprava spárování komínů



Komíny

fotografie k předchozímu textu



Komíny

fotografie k předchozímu textu

PŘEHLEDNÁ TABULKA OPRAV 1

kapitola oprav	název opravy	
1. Dveře exteriér	Dveře na terasu 1.21 v přízemí	
	Dveře do kavárny v suterénu	
	Dveře na terasu	
	Dveře na boční schodiště u ramp	
	Dveře dvoukřídlové na terasu 2.21	
2. Fasáda	Fasáda 1	
	Fasáda 2	
	Fasáda 3	
	Fasáda 4	
	Fasáda 5	
	Fasáda 6	
	Fasáda 7	
	Fasáda 8	
	Fasáda 9	
	Fasáda 10	
	Fasáda 11	
	Fasáda 12	
	Fasáda 13	
	Fasáda 14	
	Trhliny ve fasádě ~ 50 trhlín	
3. Klenba za Florianem		
4. Šambrány kolem oken a dveří suterén	Okno v suterénu – zázemí restaurace 1	
	Okno v suterénu – zázemí restaurace 2	
	Okno v suterénu – zázemí restaurace 3	
	Okno v suterénu – zázemí restaurace 4	
	Okno v suterénu – zázemí restaurace 5	
	Dveře do restaurace v suterén	
	Okno v suterénu – zázemí restaurace 6	
	Okno v suterénu – zázemí restaurace 7	
	Okno v suterénu – zázemí restaurace 8	
	Okno v suterénu – zázemí restaurace 9	
	Okno v suterénu – zázemí restaurace 10	
5. Oplechování	Žlab u římsy	
6. Velká terasa u zahrady 1.21	Vchod do skladů pod terasou	
	Velká terasa 1	
	Fasáda u schodiště na terasu 1	
	Fasáda u schodiště na terasu 2	
	Velká terasa 2	
	Velká terasa 3	
7. Terasa nad zimní zahradou	Zábradlí u terasy	
	Teracová dlažba na terase	
	Dveře a okno na terase	
8. Terasa nad JV arkýřem	Zábradlí u terasy	
9. Terasa nad hlavním arkýřem 2.23	Zábradlí	
	Zed' – zábradlí	
	Dveře a okna	

PŘEHLEDNÁ TABULKA OPRAV 2

kapitola oprav	název opravy	
10. Terasa nad SV arkýřem 2.24	Žlab se svodem	
	Zábradlí na terase	
	Žlab se svodem	
	Zed' - zábradlí	
11. Terasa nad SZ arkýřem 2.25	Oplechování zdi - zábradlí	
12. Terasa nad schodištěm 4.1	Dlažba na terase	
	Oplechování zdi	
	Dveře na terasu	
13. Schodiště u zimní zahrady 1.09	Schodiště – vnitřní část	
	Schodiště – vnější část	
14. Vstupní portál	Dorozumívací zařízení	
	Vstupní schodiště – levá část	
	Vstupní schodiště – pravá část	
	Kamenná obruba – pravá část	
	Kamenná obruba – levá část	
15. Zimní zahrada	Střecha zimní zahrady	
	Fasáda nad zimní zahradou	
16. Žaluzie	Dřevěné žaluzie (~ 30 ks x 8000,-)	
17. Okna	Okna (~ 30 ks x 7500,-)	
18. Věž	Fasáda u podpěr chrliče	
	Zídka - zábradlí	
	Zídka – kuželky (4 části)	
	Římsa u zídky (4 části)	
19. Věž horní oplechovaná část	Věž - oplechování	
20. Střecha	Podbití střechy	
	Střecha 1	
	Střecha 2	
21. Komíny	Komíny	



Ústí nad Orlicí, 24.09.2018

vypracoval : Ing. arch. Petr Kulda
 Projektová kancelář TIPOS
 Husova 888, 562 01 Ústí nad Orlicí
 mobil : 602 305 538
 e-mail : kulda.petr@tiposuo.cz